

EN 81-20/50:2014

GESETZE, RICHTLINIEN UND NORMEN



- SICHERHEITSREGELN FÜR DIE KONSTRUKTION UND DEN EINBAU VON AUFZÜGEN
- AUFZÜGE FÜR DEN PERSONEN- UND GÜTERTRANSPORT
- TEIL 20: PERSONEN- UND LASTENAUFZÜGE
- TEIL 50: KONSTRUKTIONSREGELN, BERECHNUNGEN UND PRÜFUNGEN VON AUFZUGSKOMPONENTEN

GESETZE, RICHTLINIEN UND NORMEN: EN 81-20/50:2014



1985/87

Veröffentlichung der **EN 81-1/2**, in der Vorschriften für die Konstruktion und die Installation von elektrischen und hydraulischen Aufzügen in europäischen Ländern beschrieben werden.

1995

Veröffentlichung der Aufzugsrichtlinie **AufzR 95/16/EG**, welche die in Europa geltenden gesetzlichen Anforderungen für Konstruktion, Installation und das Inverkehrbringen von neuen Aufzügen, Sicherheitsbauteilen, deren Konformitätserklärungen festlegt. Sie wurde verpflichtend zum 01/07/1999 eingeführt.

6. August
2014


Veröffentlichung der **EN 81-20/50** mit der die **EN 81-1/2+A3** Normen mit einer Übergangszeit von 3 Jahren abgelöst werden.

20. April
2016

Inkrafttreten der **AufzR 2014/33/EU**, welche die **AufzR 95/16/EG** ohne Übergangszeit ablöst.

31. August
2017

Revision der **EN 81-1/2+A3**. Ab dem 1. September 2017 wird die **EN 81-20/50** die verpflichtende Norm sein.

 **EN 81-20/50** wird weltweit angewendet, nicht nur in Europa. Insbesondere in China, bekannt unter dem Namen **GB 7588**, wird sie im ersten Schritt ab Mitte 2016 in Kraft treten.

Wesentliche Veränderungen für Aufzüge und Aufzugskomponenten gemäß EN 81-20/50:2014

1. **Türen** Höhere Festigkeitsanforderungen für Schacht- und Fahrkorbtüren.
2. **Fahrkörbe** Erstmals Festigkeitsanforderungen für Fahrkorbwände.
3. **Rahmen** Schutz der Umlenkrollen.
4. **Sicherheitskomponenten** Spezifische Anforderungen für Sicherheitskomponenten und UCM-Systeme.
5. **Polyurethan/Hydraulik Puffer** Neue Definition der Anforderungen an Puffer unter Berücksichtigung der höchsten Verzögerungsspitzen.
6. **Elektrische Antriebe** Neue Anforderungen für Bremssysteme, Seilberechnungen sowie Formeln zur Treibfähigkeitsberechnung.
7. **Hydraulische Antriebe** Neue Anforderungen für Leitungsbruchventile, Heber und Hydraulikaggregate.



8. **Elektrische Komponenten** Neue Anforderungen gemäß ISO/IEC/EN-Normen für elektrische Installationen, Steuerungen und Sicherheitskomponenten.
9. **Schacht** Zusätzliche Anforderungen für den Schachtzugang, die Festigkeit der Schachtwände und die Führungsschienenbefestigung/-berechnung.
10. **Komplettsysteme** Neue, höhere Anforderungen für den sicheren Arbeitsbereich in Grube & Schachtkopf, Schnittstellen zum Gebäude, technische Unterlagen mit Berechnungen & Zertifizierungen, sowie das Inverkehrbringen, die Inbetriebnahme und die Rückverfolgbarkeit von Komponenten.



Die Aufzugsbranche wird sich in den nächsten Jahren grundlegend ändern: Alle existierenden Sicherheitskomponenten und Aufzugssysteme müssen überarbeitet werden. **SIND SIE DARAUF VORBEREITET?**



2 Was bietet WITTUR Ihnen?

WITTUR ist der größte Anbieter von Lösungen für die Aufzugsbranche weltweit. Mehr als 100 internationale R&D-Ingenieure unterstützen Sie mit umfangreichem Wissen und langjähriger Erfahrung bei Ihren Projekten.

Mithilfe des praxisorientierten Ansatzes und moderner Lehrmethoden helfen wir Ihren Mitarbeitern in der WITTUR Akademie Fähigkeiten und Qualifikationen zu verbessern.

- Dazu bieten wir unter anderem Norm- und Produktschulungen auf Basis der EN 81-20/50 an.
- Alle WITTUR Komponenten werden bereits Ende des Jahres 2015 im Einklang mit den neuen normativen Anforderungen der EN 81-20/50 sein.
- Sie erhalten von uns **Komponentenpakete** für die unkomplizierte Handhabung von Neuinstallations- und Modernisierungsprojekten.
- Die WITTUR Komplettsysteme sind bereits jetzt auf dem neuesten Stand der Technik und berücksichtigen bis Ende 2015 alle normativen Änderungen.
- Unsere geschulten Mitarbeiter unterstützen Sie gerne bei Zertifizierungs- und Dokumentationsfragen.



WITTUR eröffnet eine völlig neue Service-Welt für Aufzugshersteller.
Unsere R&D Einrichtungen und die WITTUR Academy versorgen Sie mit dem notwendigen normativen Know-how, damit Sie Ihrer Konkurrenz ein Stück voraus sind.

Programm für WITTUR Kunden:

- INSTALLATEURE
- ARCHITEKTEN
- AUFZUGSPLANER
- AUFZUGSHERSTELLER
- PROJEKTPLANER

HANDELN SIE JETZT UND KONTAKTIEREN SIE UNS UNTER
consulting@wittur.com or +49 (0) 8134 18217
um sich die Arbeit zu erleichtern und das Wachstum Ihres Betriebes zu fördern.



Beratung bei Fragen zu Normen, Zertifizierungen und Patenten

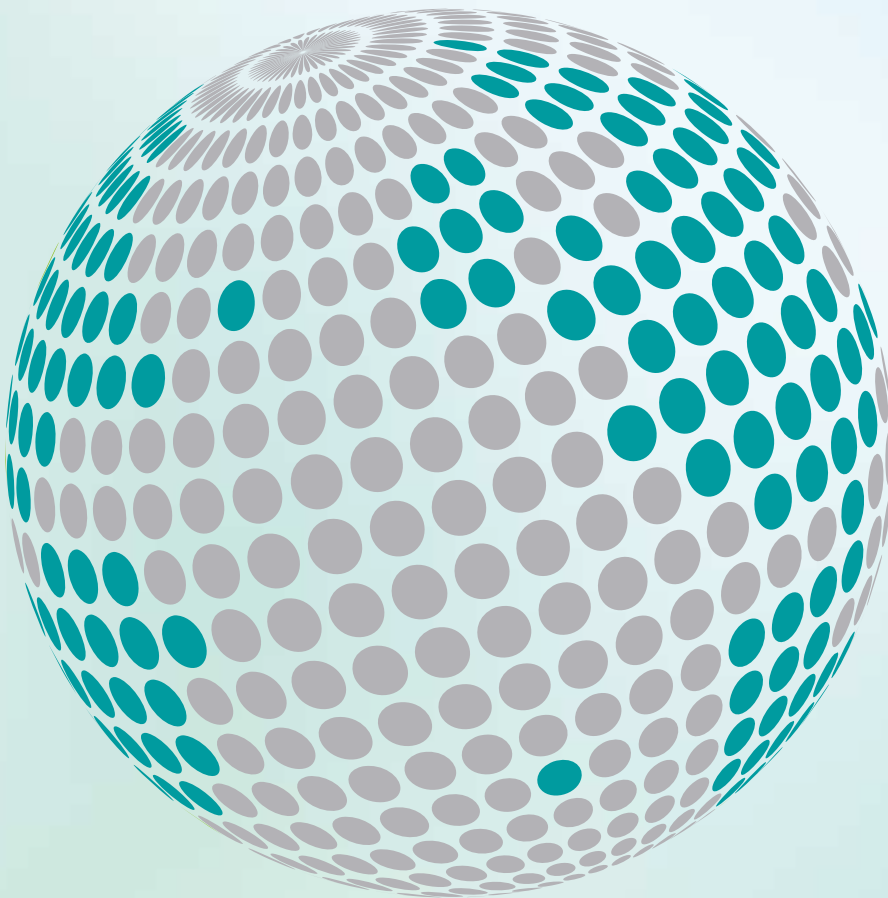
Anwendungstechnik – Auftragsengineering

WITTUR-Akademie Trainings

Modernisierungen und Neuanlagen



YOUR GLOBAL PARTNER FOR COMPONENTS,
MODULES AND SYSTEMS IN THE ELEVATOR INDUSTRY



safety **in** *motion*™

www.wittur.com

More information
about Wittur Group
available on-line.

