

COMPONENTI DI SICUREZZA

LE GIUSTE SOLUZIONI PER LE VOSTRE ESIGENZE



COMPONENTI DI SICUREZZA

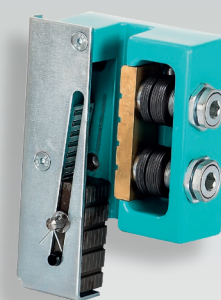
Paracadute progressivi & sistemi di frenatura



PARACADUTE A CONTROLLO DIGITALE

ESG-17BS/ESG-25U

Wittur ESG è una soluzione innovativa per i sistemi di sicurezza per le nuove installazioni di ascensori. Le avanzate routine di automonitoraggio e la procedura di installazione con determinazione automatica delle dimensioni del vano, garantiscono una rapida e semplice installazione ed un sistema affidabile a prova di guasto. L'elettronica di sicurezza combina anche funzioni aggiuntive, tra cui: il rilevamento UCM, l'encoder assoluto del vano, l'interruttore della zona porta e i limitatori corsa del vano. Una batteria tampone è disponibile nel quadro elettrico di interfaccia per garantire il funzionamento anche in caso di interruzione dell'alimentazione elettrica.



Unidirezionale progressivo
PARACADUTE

CSGB-01/02/03

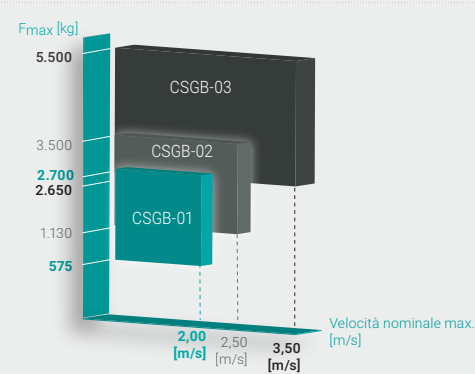
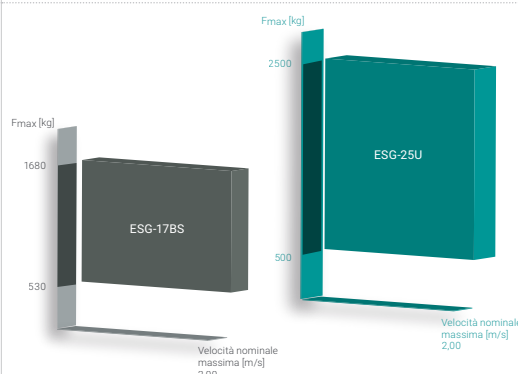
Forza frenante generata da una combinazione di molle a disco ed elementi frenanti sempre accoppiati e azionati da un cuneo mobile di attivazione.

Design semplice e compatto per una facile installazione in diversi punti dell'arcata di cabina dei telai del contrappeso.

La forza frenante è regolabile con il dimensionamento dei gruppi molle a disco.

	ESG-17BS	- Fino a 2,00 m/s -	ESG-25U	Fino a 3,50 m/s
Direzione	Bidirezionale		Unidirezionale	Unidirezionale
Velocità nominale Min. (m/s)	0,15		0,15	0,15
Velocità nominale Max. (m/s)	2,00		2,00	3,50
Velocità d'intervento (m/s)	2,40		2,63	4,45
Massa min. d'intervento (kg)	530		500	575
Massa max. d'intervento (kg)	1.680		2.500	5.500
Carico nominale Min. (kg)	—		—	—
Carico nominale Max. (kg)	—		—	—
Freno UCM	SI / SI		NO / NO	—
Testa guida (mm)	9 - 16		9 - 16	9 - 16
Tipologia guida (*)	MO I MD		MO I MD	MO I MD I DO I DD
CERTIFICAZIONI:				
- EN 81-20/50:2014	X		X	X
- GOST R 53780-2010	—		—	X
- GB 7588	—		—	X
- KOREA	—		—	—
- ASME A17.1	—		—	X

GAMMA



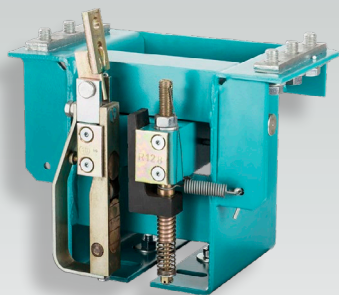
(*) LEGENDA:

MO = Guide Lavorate: Lubrificate
DO = Guide Trafilate: Lubrificate

MD = Guide Lavorate: Non lubrificate
DD = Guide Trafilate: Non lubrificate

safety in motion™

wittur.com



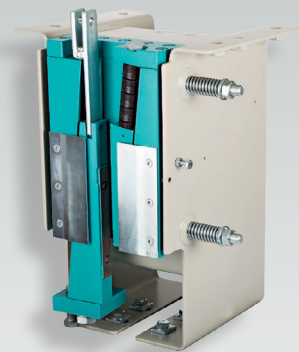
Unidirezionale progressivo
PARACADUTE

SGB01/02/03/05

Paracadute progressivo unidirezionale applicabile a un'ampia gamma di carichi.

Soluzione adatta all'installazione sia sull'arcata di cabina che sul telaio del contrappeso, grazie alle sue dimensioni ridotte.

Certificato in conformità a tutte le principali norme internazionali sugli ascensori.



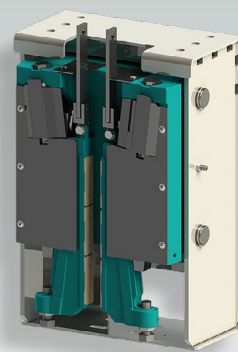
Unidirezionale progressivo
PARACADUTE

WSGB04/10

Paracadute progressivo unidirezionale applicabile a un'ampia gamma di carichi.

Soluzione adatta all'installazione sia sull'arcata di cabina che sul telaio del contrappeso, grazie alle sue dimensioni ridotte. Elementi frenanti simili a quelli utilizzati nell'industria automobilistica prevengono l'usura delle guide.

Certificato in conformità a tutte le principali norme internazionali sugli ascensori.



Unidirezionale progressivo
PARACADUTE

WSGB13

Paracadute progressivo unidirezionale per applicazioni "Mid & High Rise".

Soluzione adatta all'installazione sia sull'arcata di cabina che sul telaio del contrappeso. Disponibili kit di modernizzazione. Le pastiglie dei freni dell'industria automobilistica impediscono l'usura delle guide.

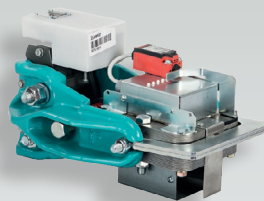
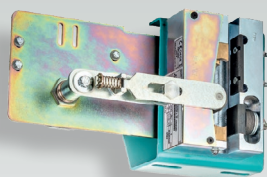
Certificato in conformità a tutte le principali norme internazionali sugli ascensori.

Fino a 3,50 m/s	Fino a 8,00 m/s	Fino a 12,50 m/s
Unidirezionale	Unidirezionale	Unidirezionale
0,15	2,00	4,00
3,50	8,00	12,50
4,89	10,50	14,60
500	1.500	2.800
9.200 (SGB03-Duplex 17.692 kg)	5.000 (Duplex 9.500 kg)	10.000 (Duplex 19.231 kg)
—	—	—
—	—	—
—	—	—
8 - 32	16 - 19	15,88 - 16 - 19 - 29 - 32
MO MD DO DD	MD	MD
X	X	X
X	X	—
X	X	X
X	X	—
X	X	X

(*) LEGENDA:

MO = Guide Lavorate: Lubrificate
DO = Guide Trafilate: Lubrificate

MD = Guide Lavorate: Non lubrificate
DD = Guide Trafilate: Non lubrificate



Bidirezionale progressivo
PARACADUTE

BSG-25P

Il BSG-25P è un paracadute progressivo bidirezionale utilizzato principalmente per applicazioni di modernizzazione. Certificato in uno dei pacchetti UCM Wittur, ma anche come componente singolo, il BSG-25P può essere installato anche all'interno della vostra soluzione UCM. La progettazione unica consente una direzione di intervento in salita e in discesa sulle guide, a differenza di altre soluzioni che utilizzano il freno motore.

Bidirezionale progressivo
PARACADUTE

LADP9/14/16

LADP è un paracadute bidirezionale disponibile anche per carichi pesanti.

La potenza frenante in salita viene applicata mediante la compressione di un gruppo di dischi a molla regolabili.

La forza di frenata in discesa viene generata dalla deflessione delle molle piatte regolabili.

Bidirezionale
DISPOSITIVO FRENANTE

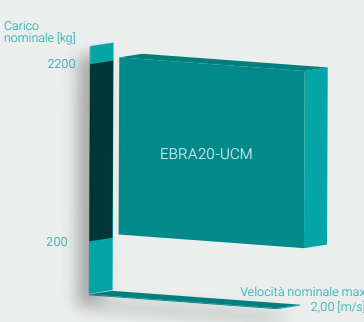
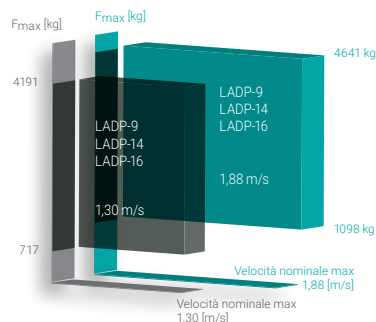
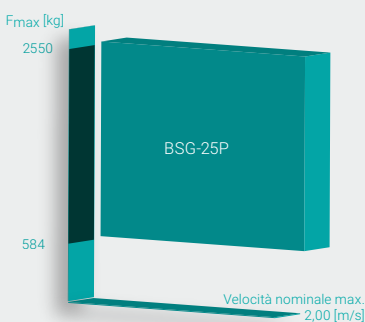
EBRA20-UCM

EBRA20 è un dispositivo di sicurezza e protezione contro la velocità eccessiva della cabina in salita, installato sul tetto della cabina, per la modernizzazione di ascensori esistenti. Operando come sistema frenante autonomo, necessita unicamente delle informazioni di intervento elettrico (contatto del limitatore di velocità) per intervenire in caso di velocità eccessiva. Non sostituisce il paracadute per la discesa. EBRA20-UCM è una versione speciale del prodotto, certificato in un pacchetto UCM Wittur, ma che può essere installato anche come componente singolo all'interno della vostra soluzione UCM.

COMPONENTI DI SICUREZZA

Limitatori di velocità

Fino a 2,00 m/s	Fino a 1,88 m/s	Fino a 2,00 m/s
Bidirezionale	Bidirezionale	Bidirezionale
0,15	0,15	0,15
2,00	1,88	2,00
2,50	2,16	2,63
584	717	—
2.550	4.641	—
225	225	200
1.100	2.500	2.200
SI	—	SI
8 - 16	8 - 16	7 - 19
MO MD DO DD	MO MD DO DD	MO MD DO DD
X	X	X
X	—	—
X	—	—
—	—	—
—	—	—



Direzione

Velocità nominale Min. (m/s)

Velocità nominale Max. (m/s)

Corsa Max. (m)

Forza frenante min. limitatore (N)

Diametro fune (mm)

Diametro puleggia (mm)

Soluzioni UCM

CERTIFICAZIONI:

- EN 81-20/50:2014

- GOST R 53780-2010

- GB 7588

- KOREA

- ASME A17.1

GAMMA

(*) LEGENDA:

MO = Guide Lavorate: Lubrificate
DO = Guide Trafilate: Lubrificate

MD = Guide Lavorate: Non lubrificate
DD = Guide Trafilate: Non lubrificate



LIMITATORE DI VELOCITÀ

EOS & EOS 300

EOS vi dà il benvenuto nel 21° secolo con la sua tecnologia elettronica all'avanguardia per la limitazione della velocità dello ascensore.

Grazie alla sofisticata elettronica, EOS reagisce immediatamente.

EOS è stato il primo limitatore di velocità elettronico introdotto sul mercato mondiale degli ascensori per un'intera gamma di soluzioni UCM adatte a ogni necessità di installazione.

LIMITATORE DI VELOCITÀ

OL35

L'OL35 rileva la velocità eccessiva con i propri meccanismi a massa centrifuga e innesca il paracadute sull'intera circonferenza del meccanismo del freno.

La concezione semplice con controllo remoto lo rende una soluzione ideale per sistemi con o senza locale macchina.

LIMITATORE DI VELOCITÀ

OL100

OL 100 rileva la velocità eccessiva mediante il meccanismo centrifugo e innesca il paracadute con una leva separata che attiva il meccanismo del freno della fune.

La concezione semplice con controllo remoto lo rende una soluzione ideale per sistemi con o senza locale macchina.

Fino a 2,50 m/s

Uni & Bidirezionale

0,15

2,50

120

500 / 800

6 / 6,5 / 8

200 / 300

SI

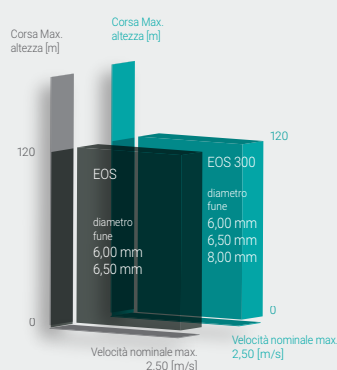
X

—

X

—

—



OL35: fino a 3,00 m/s

Unidirezionale

0,30

3,00

165

500 / 800 / 1.100

6 / 6,5 / 8

200 / 203 / 262

—

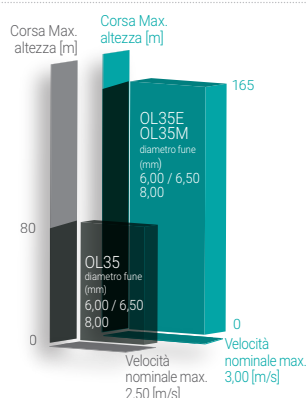
X

X

X

X

X



Fino a 10,00 m/s

Unidirezionale

0,51

10,00

400

1.100 / 2.100 / 2.900

8 / 10 / 13

304 / 476

—

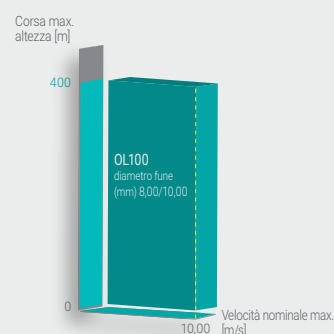
X

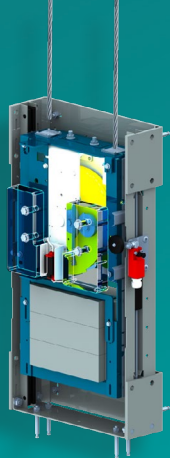
X

X

X

X





OL35 soluzione montata in fossa.

APPLICAZIONI SPECIALI

La gamma di componenti di sicurezza standard Wittur è completata da applicazioni speciali e completamente integrate.

Wittur può fornire (per esempio) soluzioni su misura ad alta velocità (con disposizione duplex o triplex dei dispositivi, compreso il loro collegamento funzionale).

Anche queste soluzioni sono preimpostate in fabbrica, testate e sigillate.



Contrappeso
con applicazione
paracadute duplex
(separati).

SOLUZIONI CONTRO IL MOVIMENTO INCONTROLLATO DI CABINA

PACCHETTI SOLUZIONI UCM per ascensori elettrici

- Applicabile agli ascensori secondo la Direttiva Ascensori e le norme EN 81-20/50, EN 81-1 A3, EN 81-21 e EN 81-80 (SNEL).
- Dispositivo di sicurezza omologato contro il movimento incontrollato della cabina.
- Collaudo semplificato grazie al certificato di sintesi del sistema.
- Misurazione accurata di posizione e velocità.
- Parametri di distanza e velocità per l'attivazione della modalità UCM impostate e sigillate in fabbrica: di facile installazione, non sono richieste regolazioni.
- Sistema di auto-monitoraggio con progettazione completamente ridondante per un funzionamento senza difetti.
- Interfaccia elettronica comprensiva di tutti i componenti necessari per il funzionamento autonomo dell'EOS; non sono richieste modifiche del quadro di manovra dell'ascensore.

1 - EOS con BSG-25P

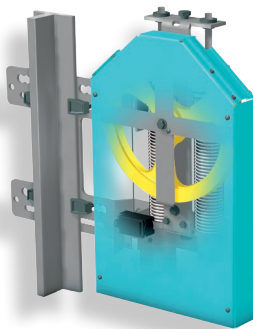


#2 - EOS con freno dell'argano gearless



3 - EOS con EBRA20-UCM





TENDITORE COMPATTO

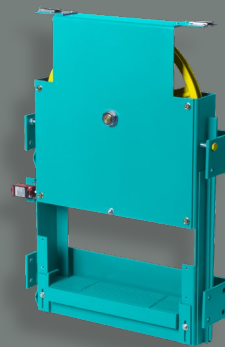
CTW

Il design compatto e il peso ridotto del dispositivo rendono il CTW la scelta perfetta per spazi ristretti in fossa.

CTW è adatto a limitatori di velocità uni- e bidirezionali fino a 3,5 m/s (funi Ø 6-8 mm).

Le forze di tensione disponibili sono 250/600/1250N, mentre un interruttore di sicurezza consente un elevato allungamento della fune.

CTW è adatto per elevatori sismici secondo le norme EN 81-77, è conforme ai requisiti delle norme EN 81-20: 2014 ed è controllato al 100% in fabbrica.

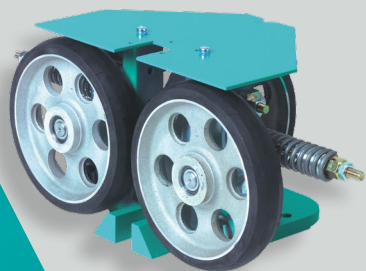


COMPONENTI ASCENSORI

TENDITORI

Wittur offre una gamma completa di tenditori progettati, ottimizzati e compatibili con la nostra ampia varietà di limitatori di velocità.

Sono inoltre disponibili per ogni tipologia di applicazioni e sono perfettamente abbinabili a limitatori di velocità di altri produttori.



PATTINI A RULLI

WRG

I pattini a rulli WRG possono essere posizionati sia sulle arcate sia sui telai contrappeso per ascensori a media e alta velocità (fino a 10,0 m/s).

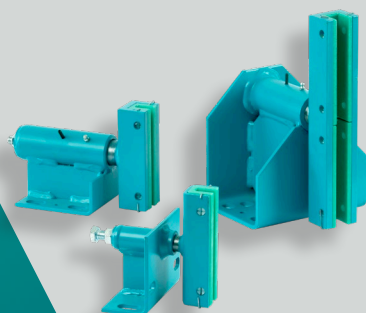
Il vantaggio principale è quello di garantire una guida assolutamente fluida e un elevato comfort.

A seconda del modello essi sono adatti per guide a T con spessore della testa da 9 a 32 mm.

Le dimensioni del rullo variano da 80 a 300 mm su guide con spessore della testa da 9 a 32 mm.

I pattini a rulli WRG sono preassemblati e regolati in fabbrica per l'installazione; tutti i rulli sono caricati a molla separatamente per garantire il massimo comfort di marcia.

Includono un kit di fissaggio specifico per ciascun tipo di installazione.



PATTINI DI SCORRIMENTO SLG

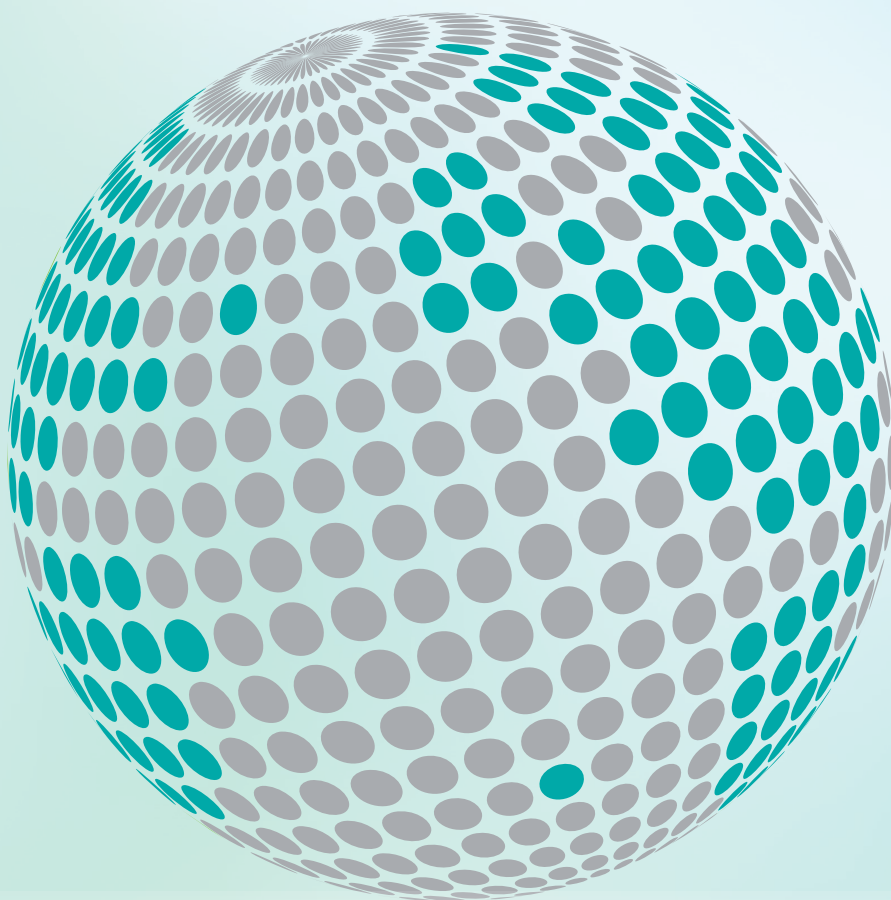
I pattini a scorrimento SLG possono essere utilizzati sia per la cabina (con velocità nominale fino a 2.0 m/s) sia per il contrappeso (fino a 2.5 m/s).

A seconda del modello essi sono adatti per guide con spessore della testa da 5 a 32 mm.

- Ampia gamma che risponde alle esigenze sia delle nuove installazioni che delle modernizzazioni
- Possibilità di scelta della durezza del pattino secondo le specifiche dell'impianto
- Modelli con supporto girevole per pattino che garantiscono un ottimo comfort di corsa e una ridotta usura.



**YOUR GLOBAL PARTNER FOR COMPONENTS,
MODULES AND SYSTEMS IN THE ELEVATOR INDUSTRY**



wittur.com

Maggiori informazioni
relative al Gruppo Wittur
disponibili on-line.

