

DES SOLUTIONS TRANSPARENTES POUR AMÉLIORER L'EXPÉRIENCE DES ASCENSEURS

Cabines panoramiques

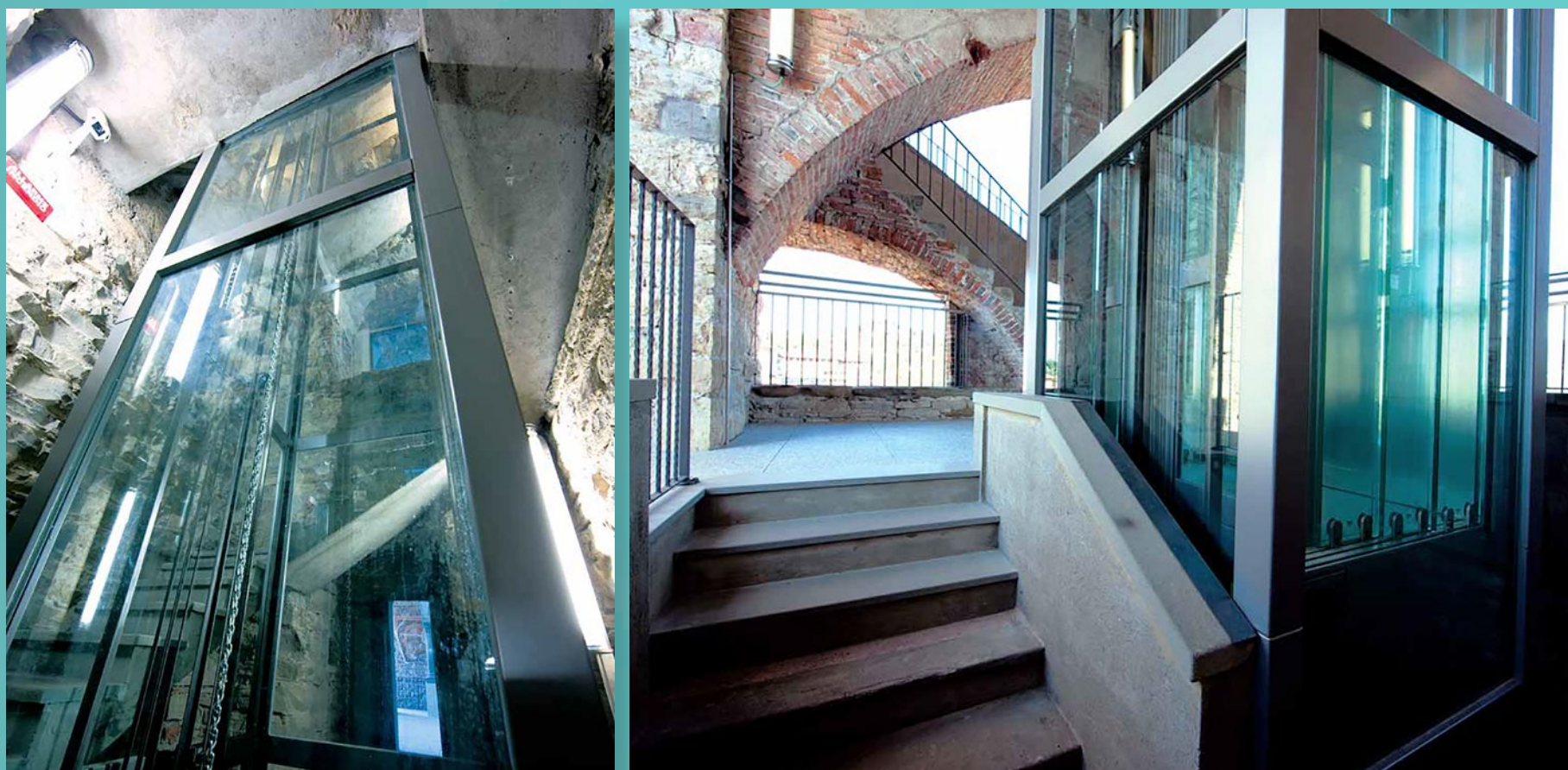
VOUS RÊVEZ, NOUS CRÉONS

safety **in** *motion*™

Cabine d'ascenseur pour application panoramique

ASCENSEURS PANORAMIQUES

Un ascenseur panoramique peut enthousiasmer les passagers en leur offrant de nouvelles perspectives architecturales, et monter dans l'ascenseur devient le moyen de comprendre la vision originale de l'architecte.



Un design sur mesure

L'expertise de Wittur dans la conception de composants d'ascenseurs sur mesure est à votre disposition pour vous aider à trouver les meilleures solutions de finitions pour réaliser vos projets, en termes de choix de design, de matériaux et de composants.

Nous fournissons, pour ces projets d'ascenseurs spéciaux, des cabines panoramiques conçues selon les normes internationales, afin de satisfaire aux exigences de contrôle les plus strictes.

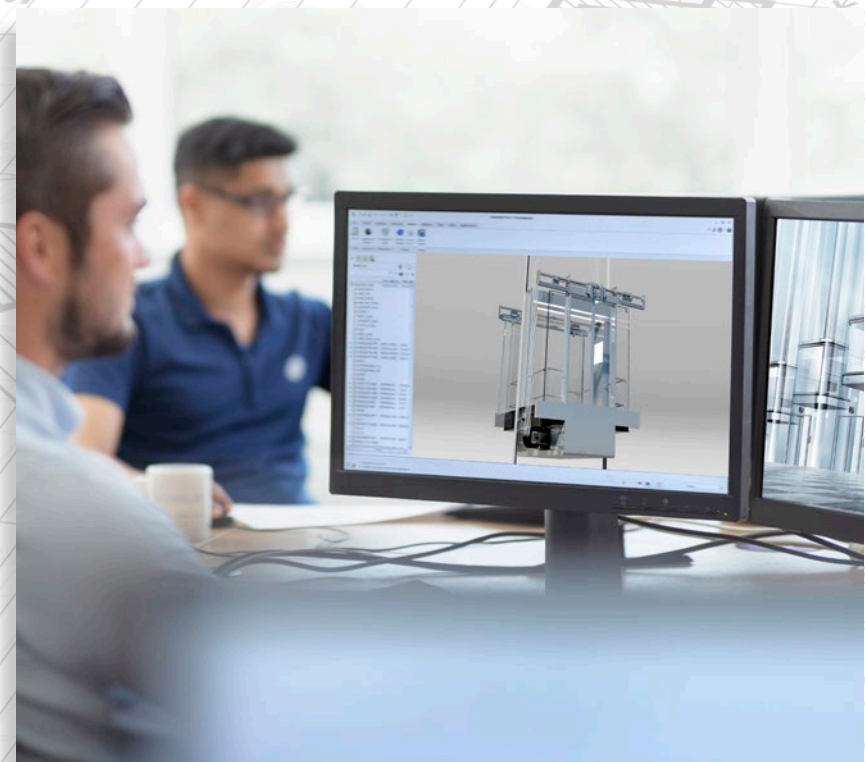


Ce livre présente des exemples de solutions d'ascenseurs où la conception de la **cabine panoramique** est considérée comme un élément supplémentaire du concept de construction.

CABINES PANORAMIQUES AVEC WITTUR



COLLABORATION PENDANT LA
CONCEPTION DE L'ASCENSEUR



MODÉLISATION 3D DANS NOTRE
CENTRE DE COMPÉTENCES
SPÉCIALISÉ



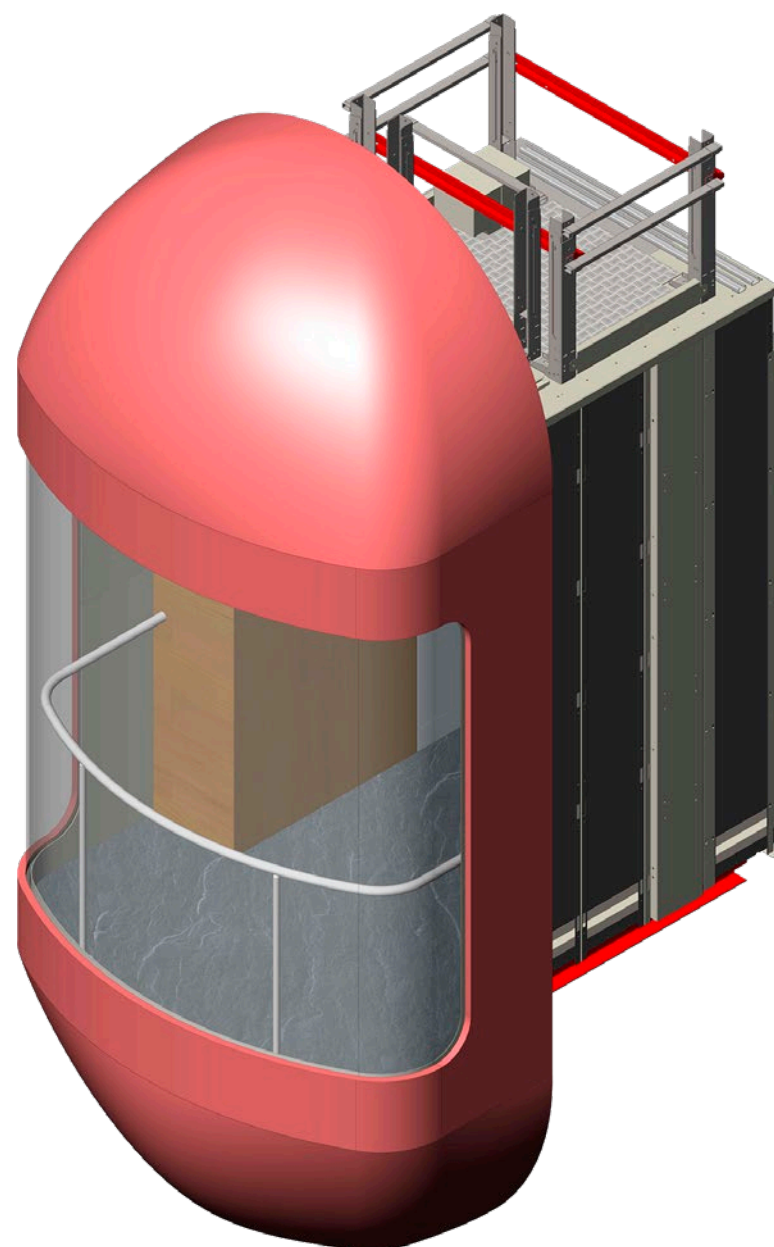
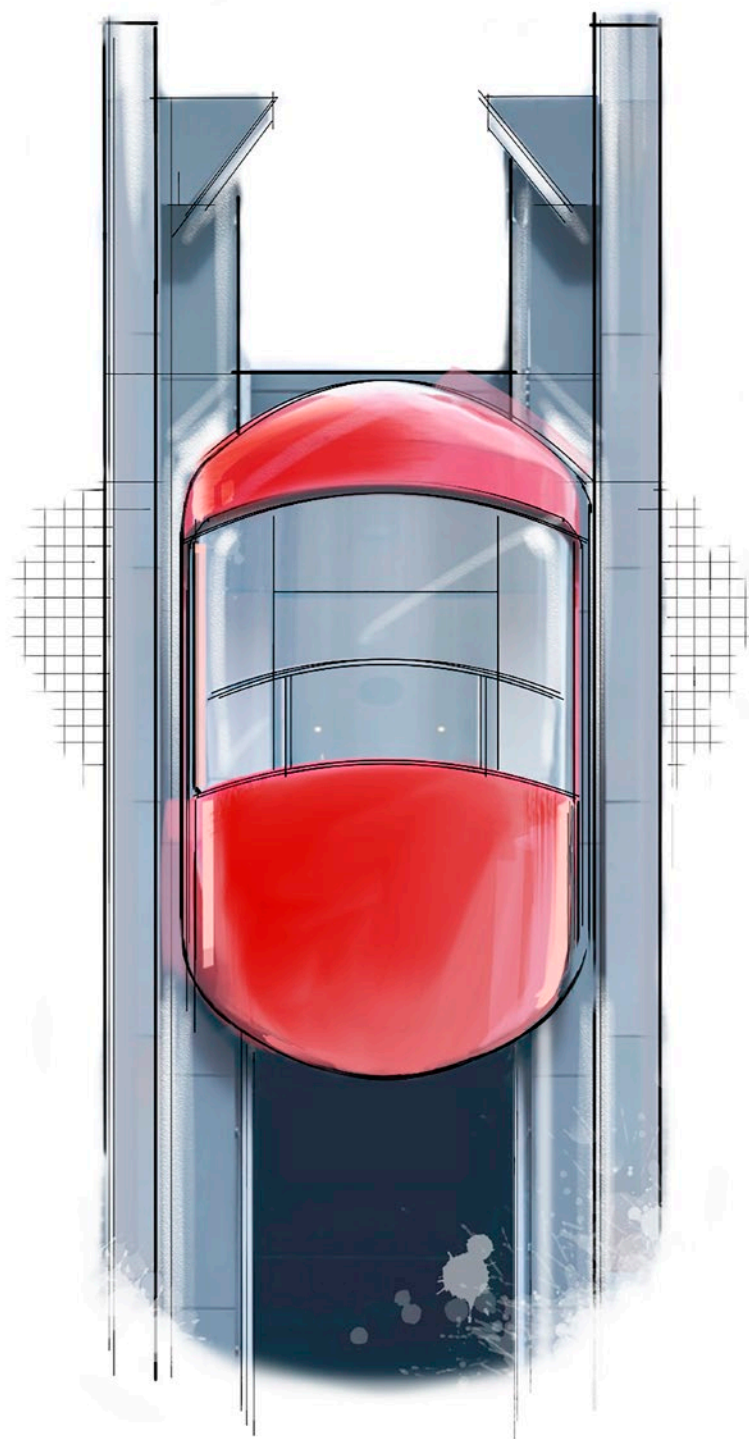
VALIDATION ET CONSTRUCTION DE
LA CABINE DANS NOS USINES



VOTRE PARTENAIRE PENDANT TOUT
LE CYCLE DE VIE DE LA CABINE

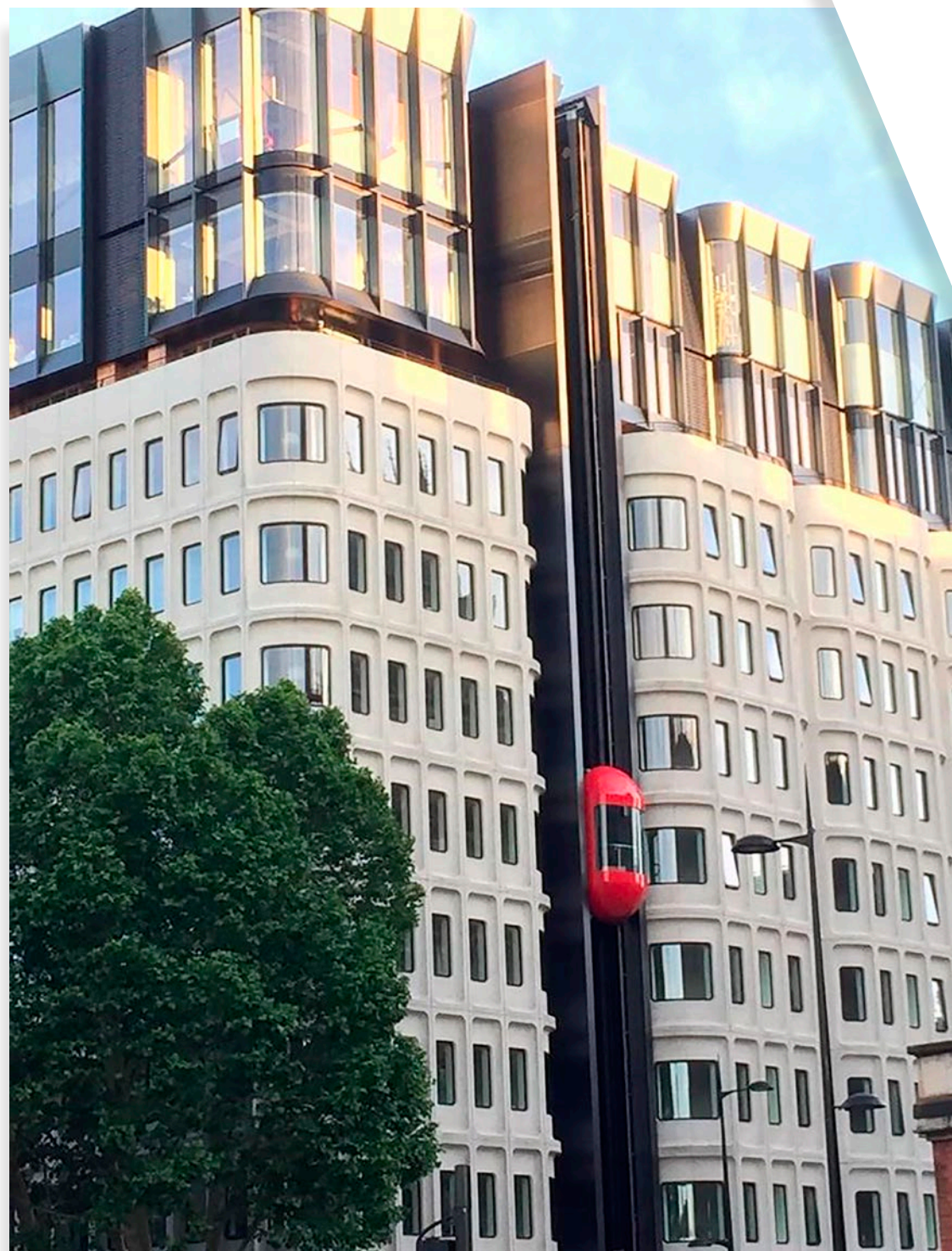
PROJET CTH

LONDRES - ROYAUME-UNI

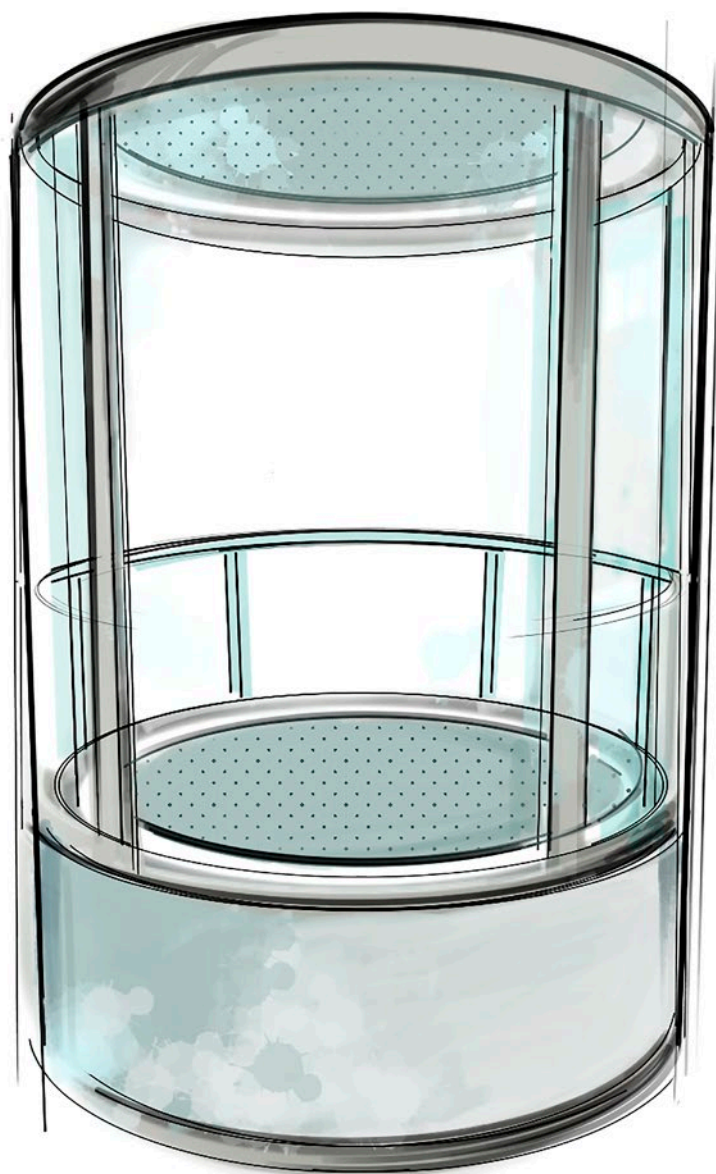


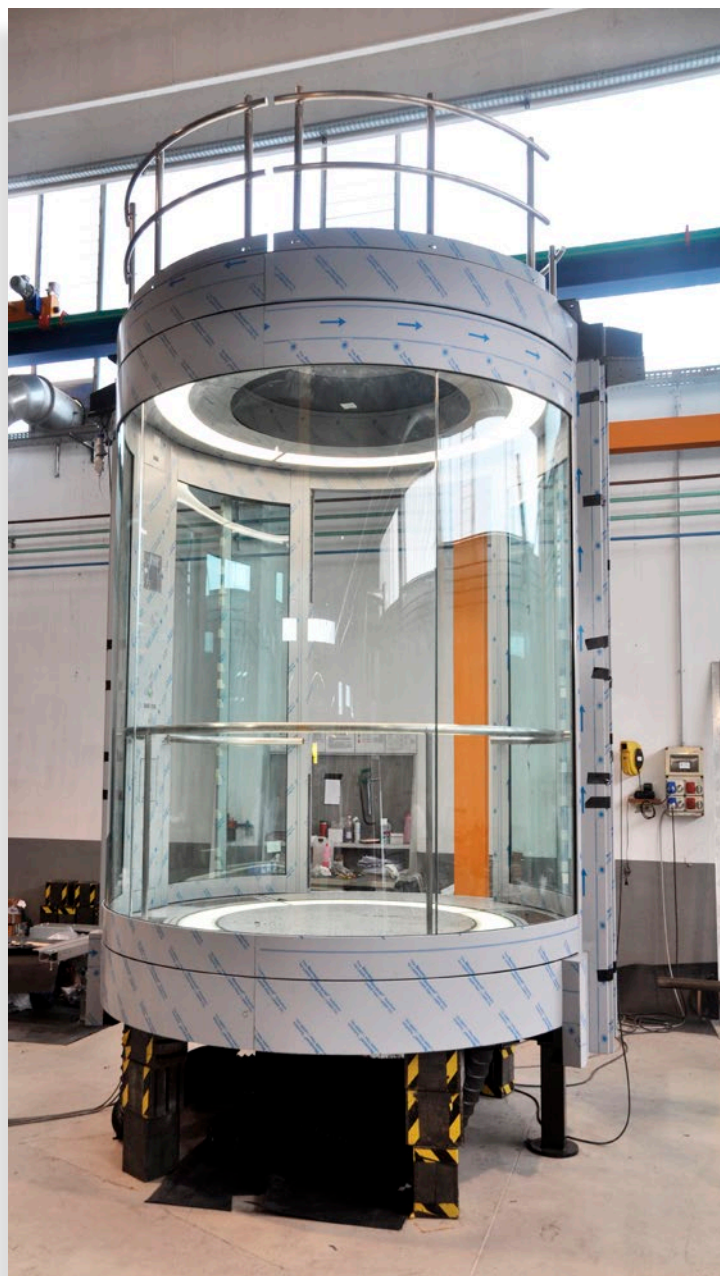


Un ascenseur distinctif avec un extérieur rouge apporte du dynamisme et sert de point d'intérêt central à la façade grise de l'hôtel.



PROJET MAHANAKHON BANGKOK - THAÏLANDE





Une grande cabine panoramique ronde Wittur sert de point d'accès à la plus haute zone d'observation extérieure de Thaïlande, à 314 mètres au-dessus du sol à Mahanakhon.



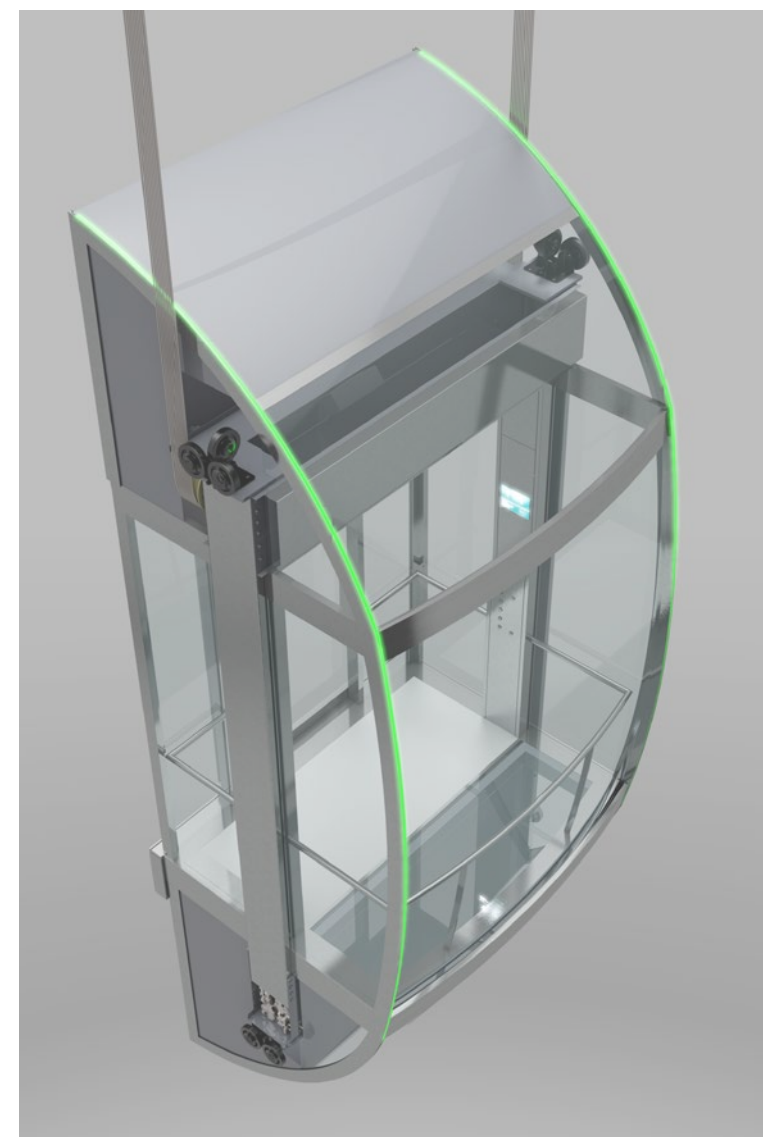
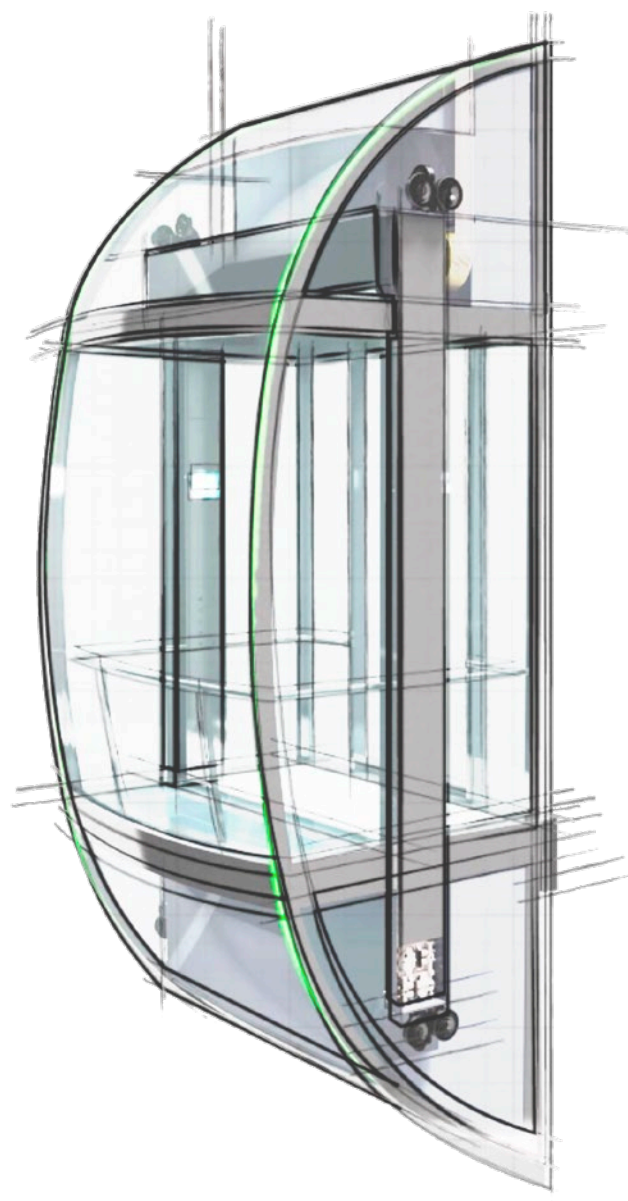
photo de <https://kingpowermahanakhon.co.th/skywalk/>

wittur.com

EXPO ASTANA

ASTANA - KAZAKHSTAN

Cabines panoramiques entièrement vitrées





Un design de cabine d'ascenseur unique en son genre: une découpe de sphère, de la même forme que le bâtiment sphérique distinctif de l'Expo Astana.

wittur.com

GARE FERROVIAIRE LIÈGE-GUILLEMIN - BELGIQUE



L'ascenseur panoramique rond suit le concept principal de cette gare ferroviaire contemporaine: la communication et l'interaction sans faille entre l'intérieur et l'extérieur.



PALAIS GARNIER

PARIS - FRANCE



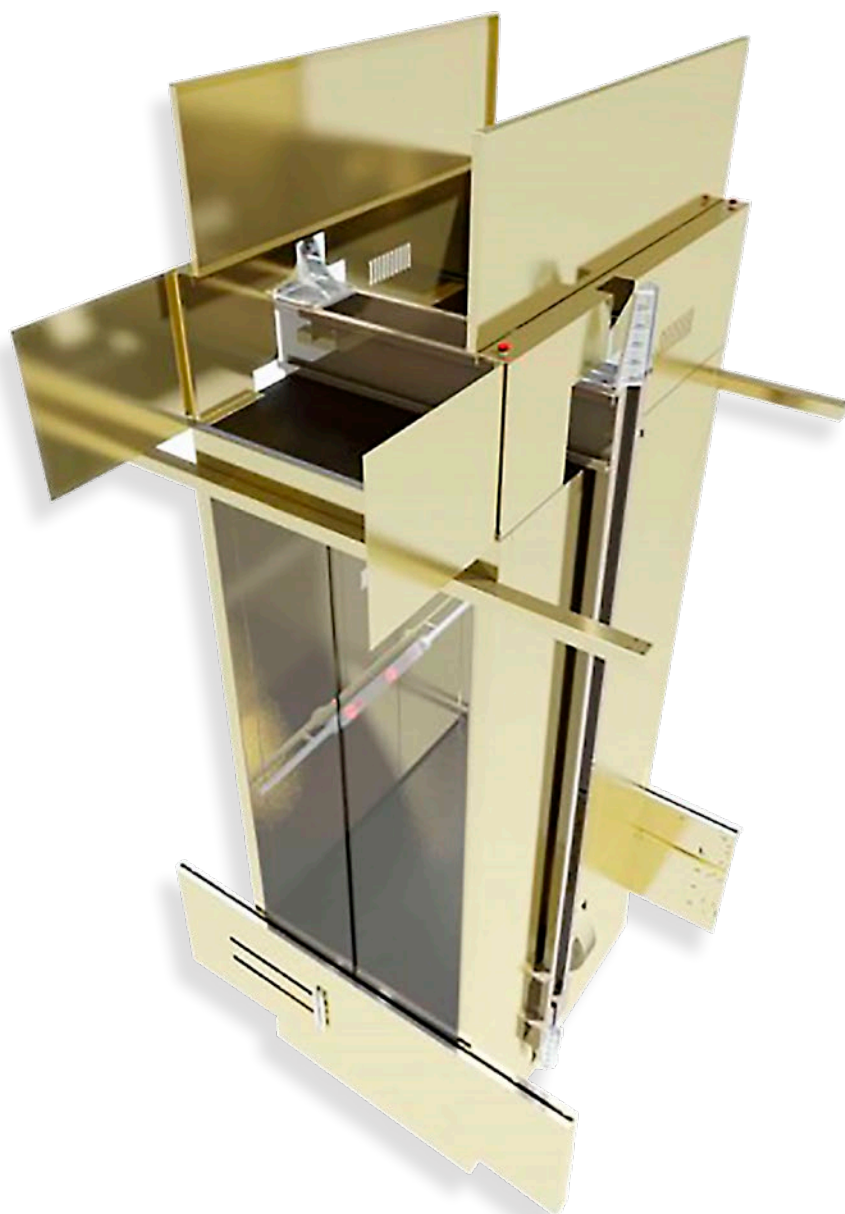


Une nouvelle cabine panoramique à la pointe de la technologie qui s'intègre parfaitement au style intérieur "Napoléon III" du Palais Garnier, combinant des éléments baroques, classiques et Renaissance.



PROJET TAIKOO PLACE HONG-KONG - CHINE



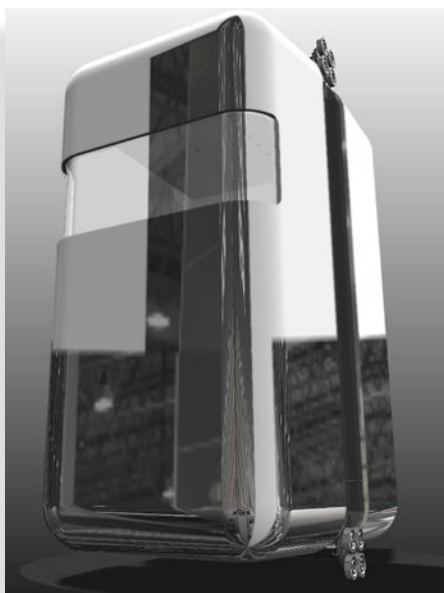


Un ascenseur conçu avec des surfaces planes regroupées en arrangements cubiques combinés avec une paroi en verre pour offrir un voyage confortable aux passagers.



INTERLIFT

AUGSBURG - ALLEMAGNE



Une cabine futuriste
inspirée de la
technologie spatiale
combine des finitions
en verre et en miroir
pour améliorer votre
expérience de transport.



PROJET DE PONT JEWEL T1E

SINGAPOUR - SINGAPOUR

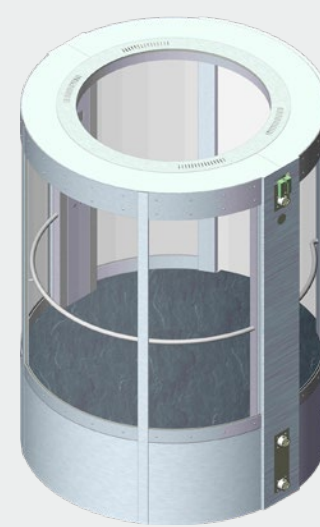
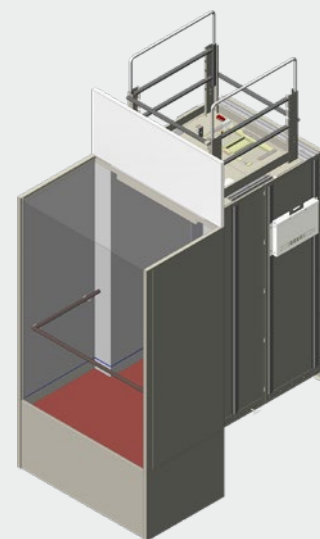
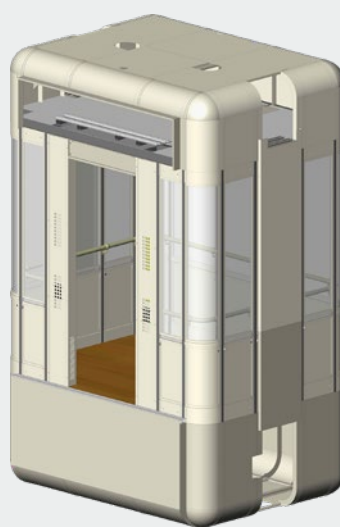
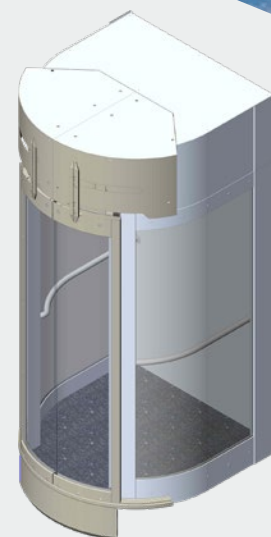
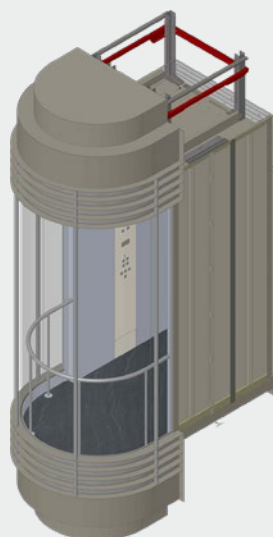
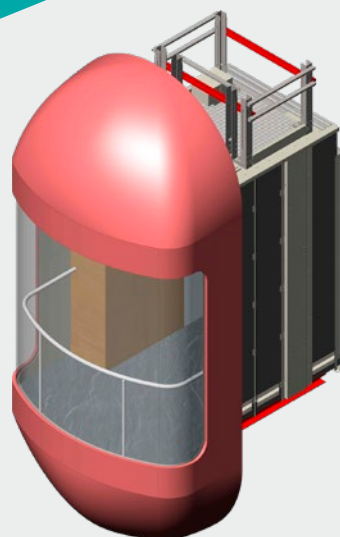


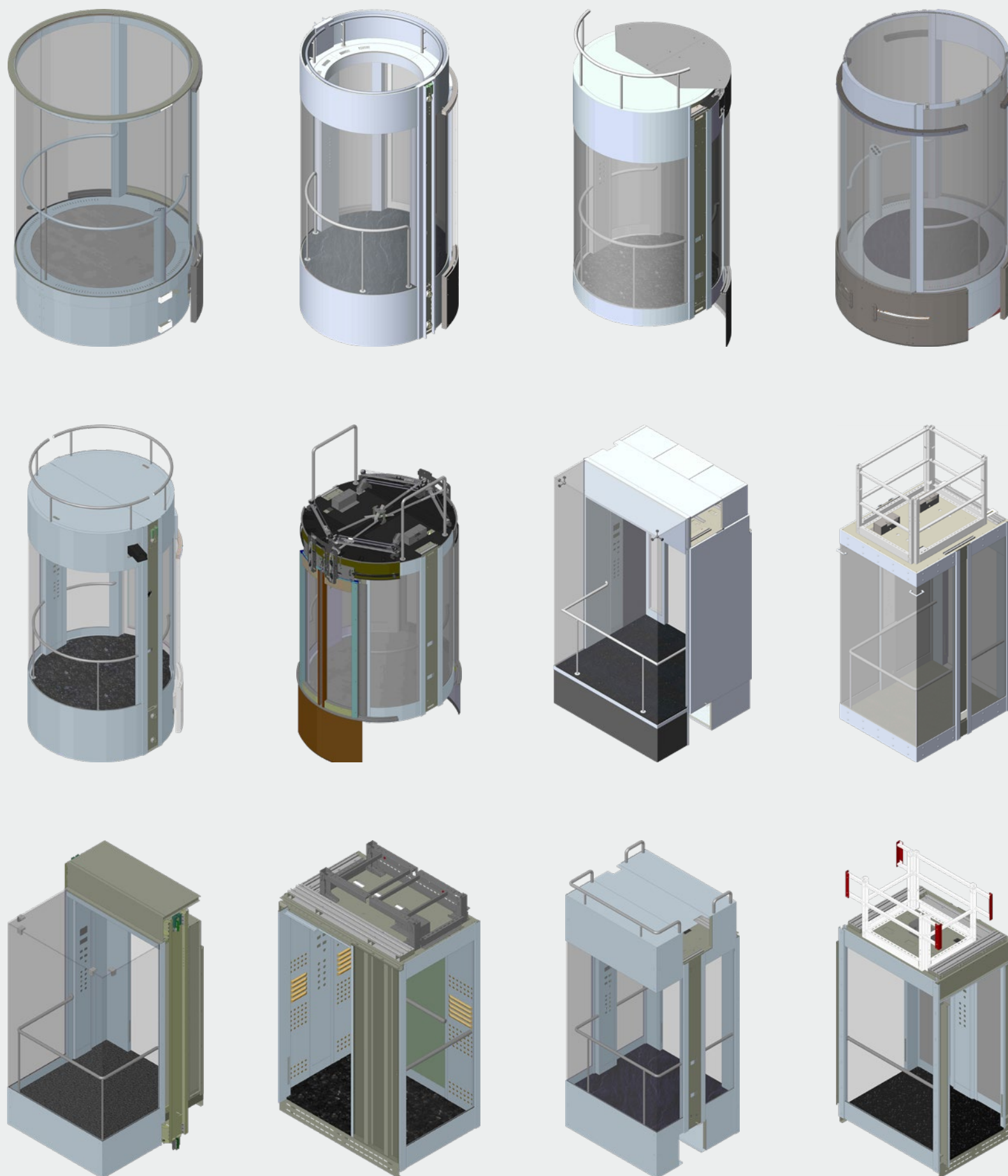
Au cœur de l'extension Jewel de l'aéroport de Singapour, de grandes cabines panoramiques carrées offrent un accès facile et une mobilité rapide aux passagers en transit dans l'un des aéroports les plus fréquentés au monde.



wittur.com

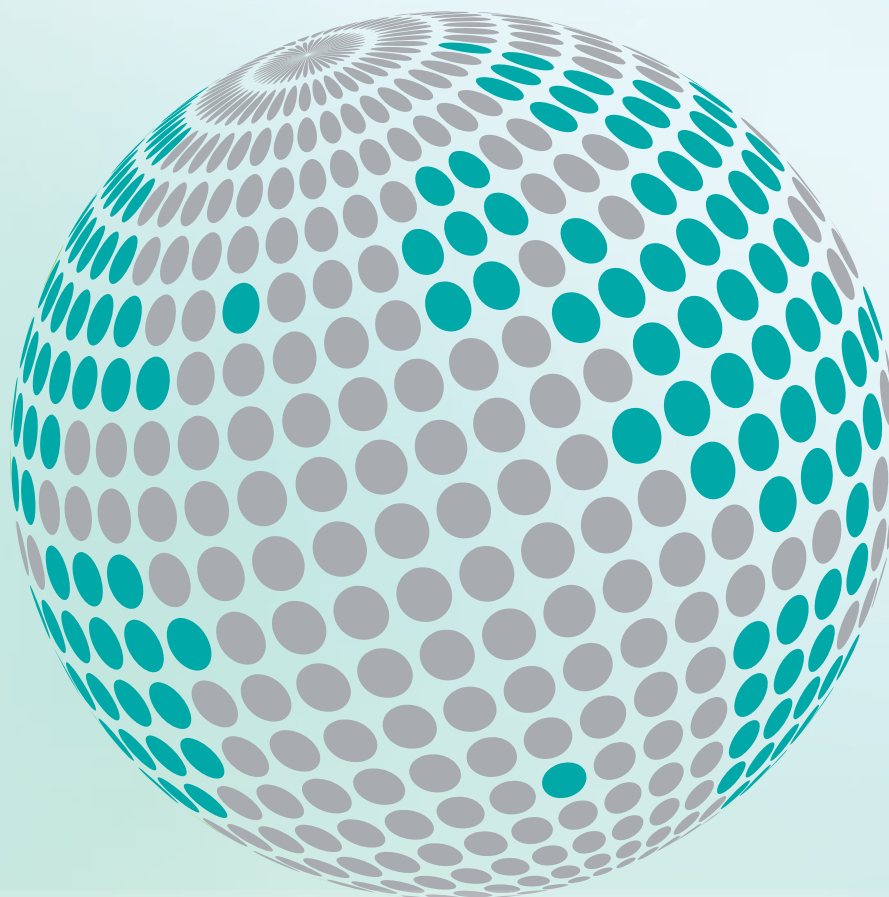
VOUS RÊVEZ, NOUS CRÉONS







YOUR GLOBAL PARTNER FOR COMPONENTS, MODULES AND SYSTEMS IN THE ELEVATOR INDUSTRY



safety **in** *motion*™

wittur.com

CRÉDITS:

Couverture: Photo par Ugo Visciani
<http://www.ugovisciani.com>

Page 16: Photo de
Jonathan Leijonhufvud
© 2019 Tous droits réservés.

Plus d'informations
sur Wittur Group
disponibles en ligne.

