

SOLUZIONI PANORAMICHE CHE FANNO DI OGNI ASCENSORE UN'ESPERIENZA

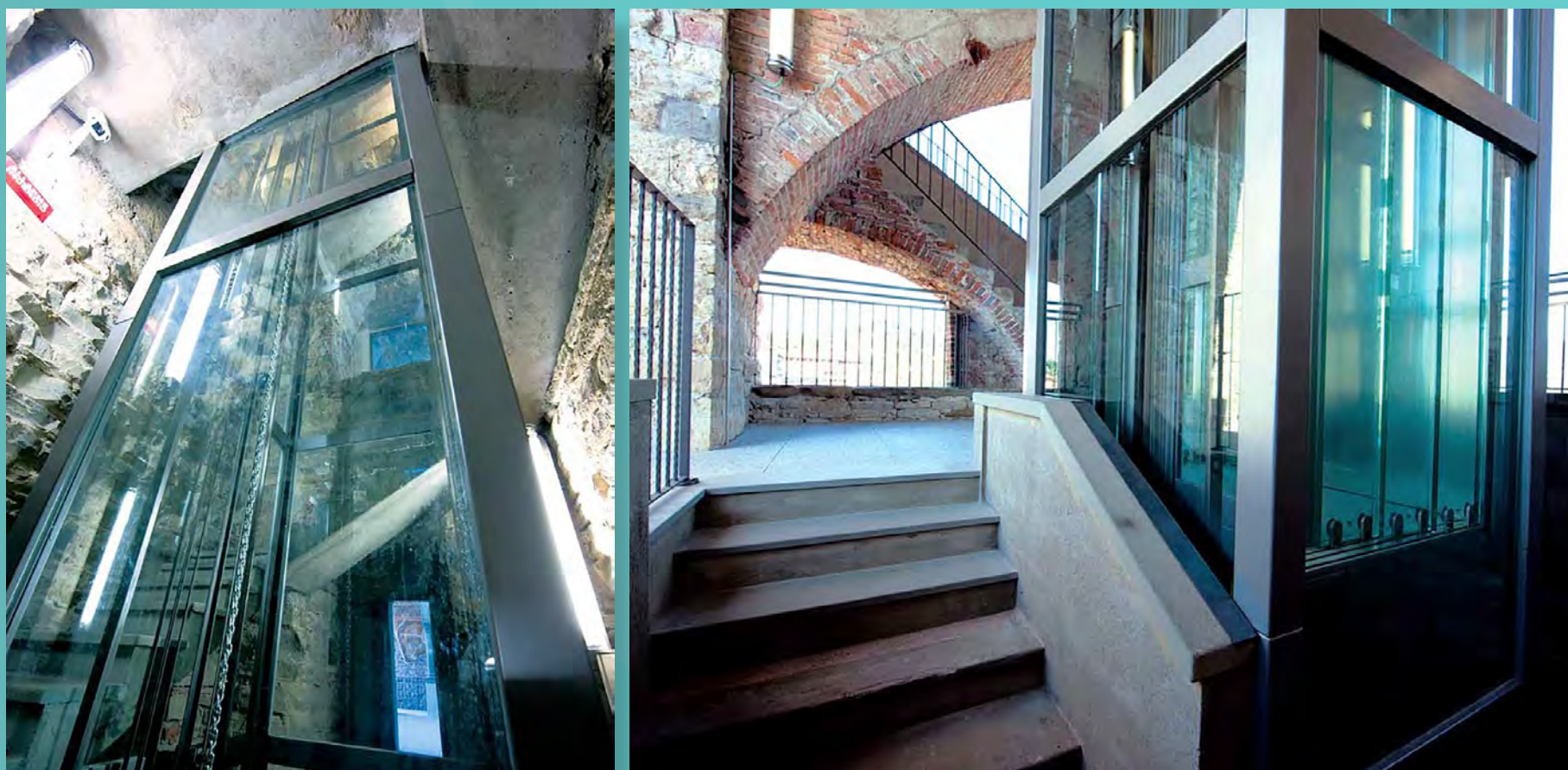
Cabine Panoramiche

REALIZZIAMO I TUOI SOGNI

Cabina per ascensori panoramici

CABINE PANORAMICHE

Una cabina panoramica può rendere il percorso avvincente per i passeggeri, fornendo loro nuove prospettive architettoniche. Viaggiare in ascensore diventa così un modo per capire la visione originale dell'architetto.



Design su misura

L'esperienza di Wittur nella progettazione di componenti per ascensori su misura è a vostra disposizione per aiutarvi a trovare le migliori soluzioni di finiture per realizzare i vostri progetti, in termini di scelta di design, materiali e componenti.

Per questi progetti speciali forniamo cabine panoramiche progettate secondo gli standard internazionali, soddisfacendo anche i requisiti più stringenti.



Questo depliant illustra alcuni esempi in cui il design della cabina panoramica diventa un elemento ulteriore del design complessivo dell'edificio.

CABINE PANORAMICHE: L'ECCELLENZA WITTUR



COLLABORAZIONE AL CONCEPT
DELL' ASCENSORE



MODELLAZIONE 3D PRESSO IL
NOSTRO CENTRO DI COMPETENZA



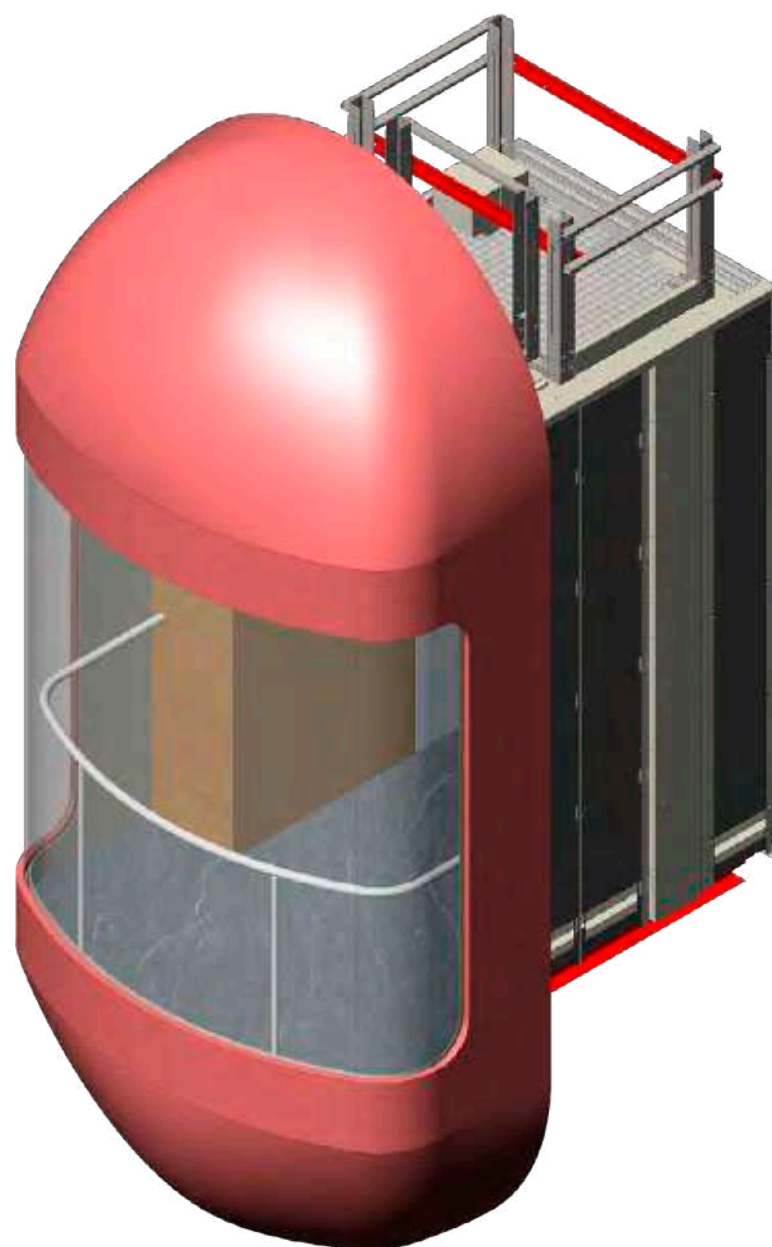
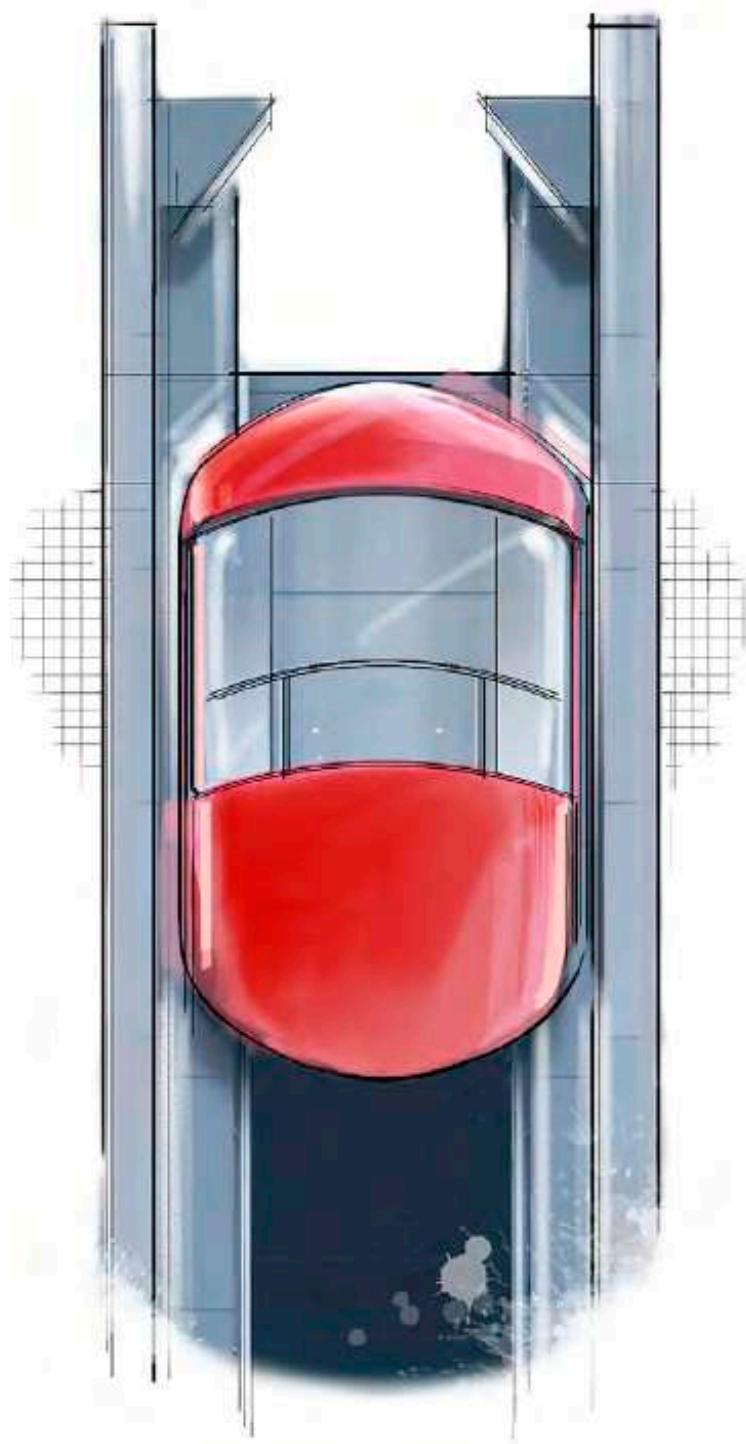
VALIDAZIONE E COSTRUZIONE DELLA
CABINA PRESSO LE NOSTRE SEDI
PRODUTTIVE



IL TUO PARTNER DURANTE TUTTO IL
CICLO DI VITA DELLA CABINA

PROGETTO CTH

LONDRA - REGNO UNITO

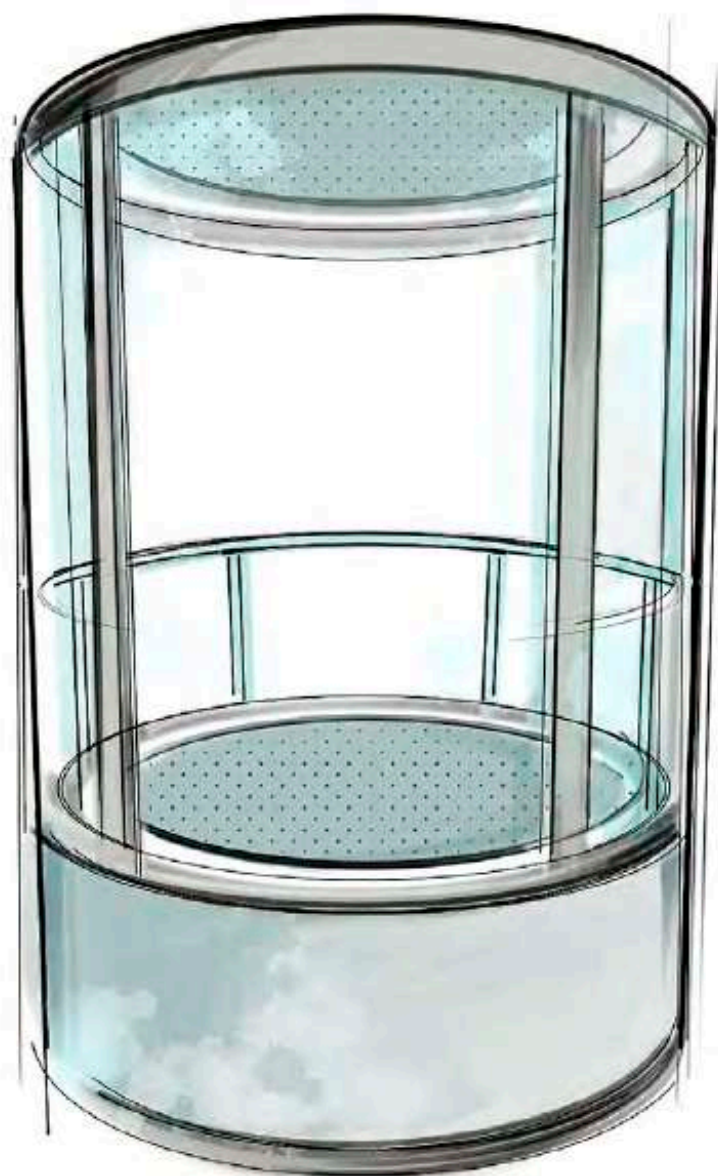


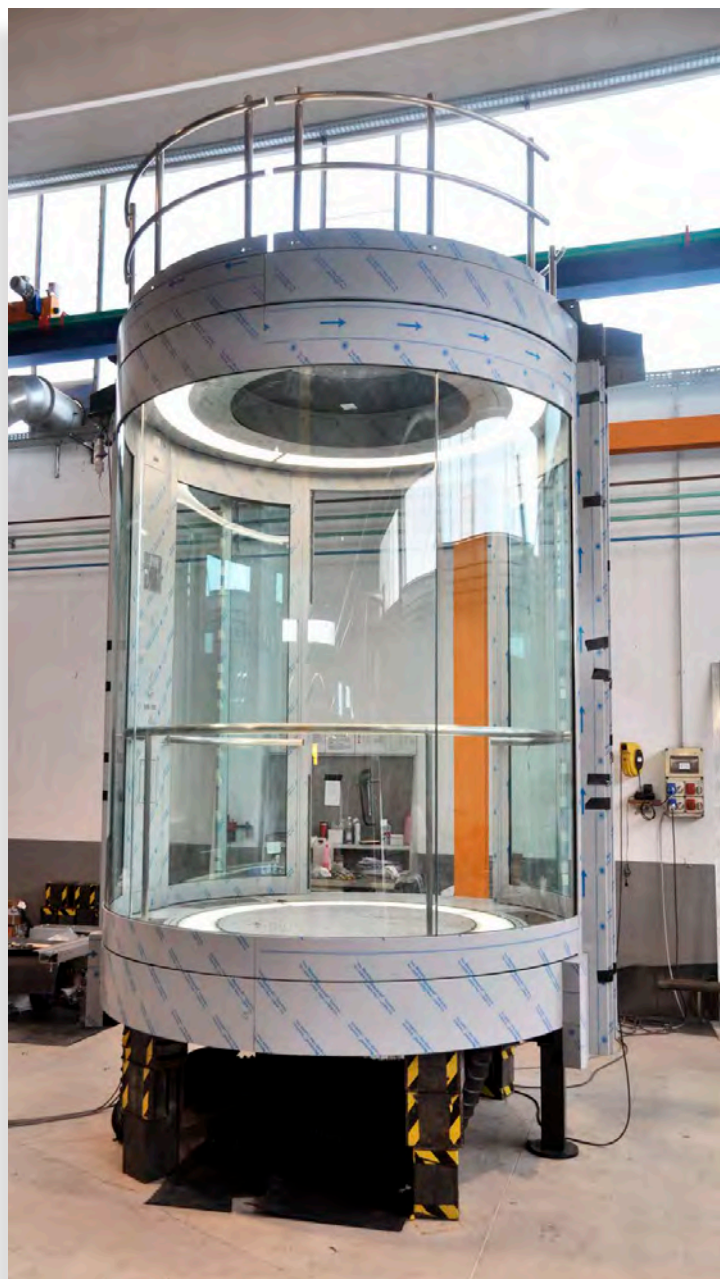


Una cabina esterna rossa che si distingue, crea dinamismo e diventa il punto di interesse principale della facciata grigia dell'hotel.



PROGETTO MAHANAKHON BANGKOK - THAILANDIA





Una grande cabina panoramica rotonda Wittur funge come punto di accesso all'area esterna di osservazione più alta della Thailandia, a 314 metri dal livello del suolo.



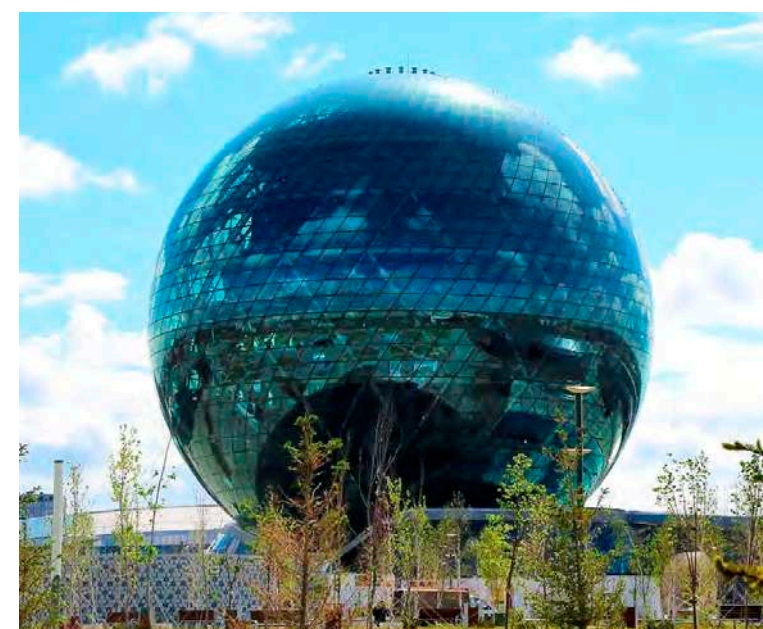
foto da <https://kingpowermahanakhon.co.th/skywalk/>

wittur.com

EXPO ASTANA

ASTANA - KAZAKISTAN

**Cabine panoramiche
completamente vetrate**





Design unico della cabina: basata sulla superficie esterna della sfera, ha la stessa forma distintiva dell'edificio Expo Astana.

wittur.com

STAZIONE FERROVIARIA LIEGI-GUILLEMINS - BELGIO



La cabina panoramica tonda è in linea con il concetto principale di questa stazione ferroviaria contemporanea: la comunicazione e l'interazione perfetta tra interno ed esterno.



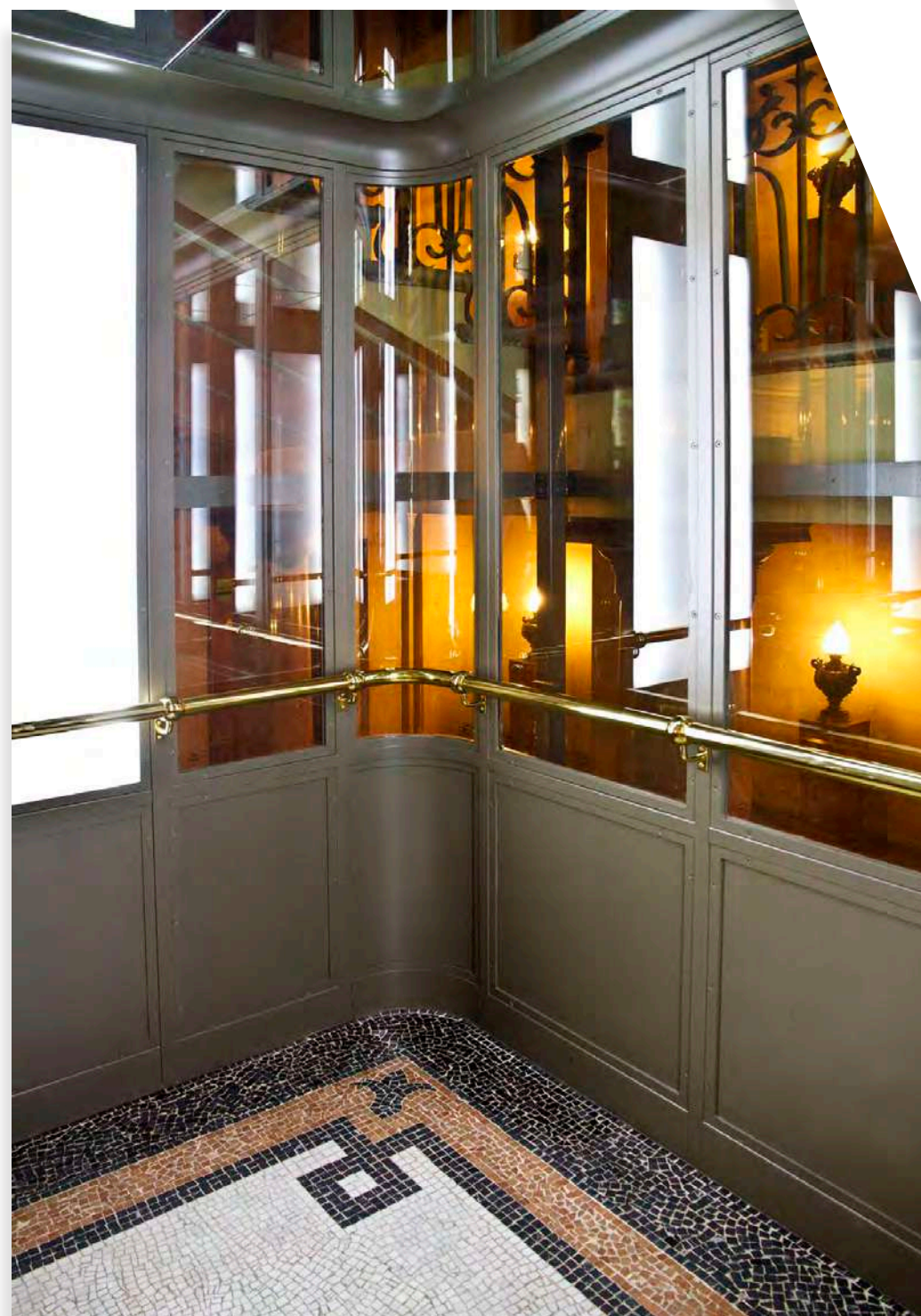
PALAZZO GARNIER

PARIGI - FRANCIA





Una cabina panoramica allo stato dell'arte si integra perfettamente con lo stile degli interni "Napoleone III" del Palazzo Garnier, che combinano elementi barocchi, classici e rinascimentali.



PROGETTO TAIKOO PLACE

HONG-KONG - CINA





Un ascensore progettato con superfici piane raggruppate in disposizione cubica e combinate con una parete di vetro per fornire ai passeggeri un viaggio confortevole.



INTERLIFT

AUGUSTA - GERMANIA



Una cabina futuristica
ispirata alla tecnologia
spaziale combina vetro
e finiture a specchio
per dare al vostro
viaggio in ascensore
una valenza nuova.



PROGETTO PONTE JEWEL T1

SINGAPORE - SINGAPORE

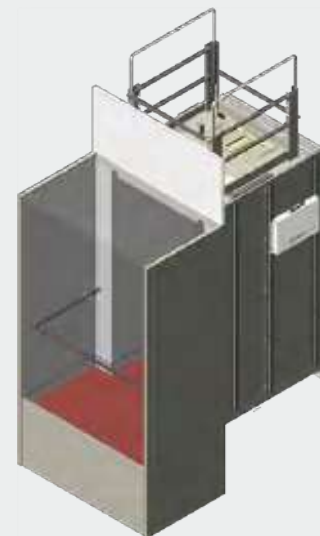
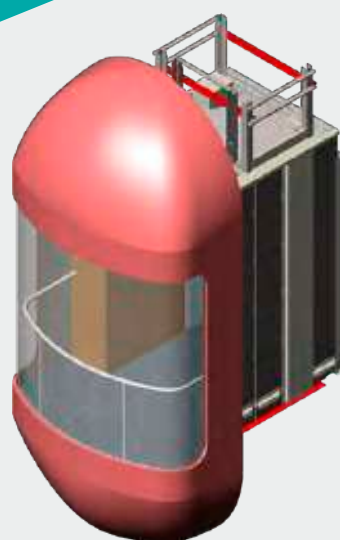


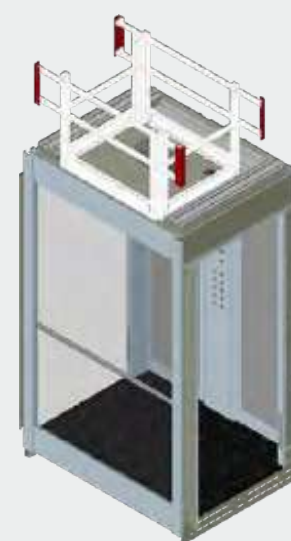
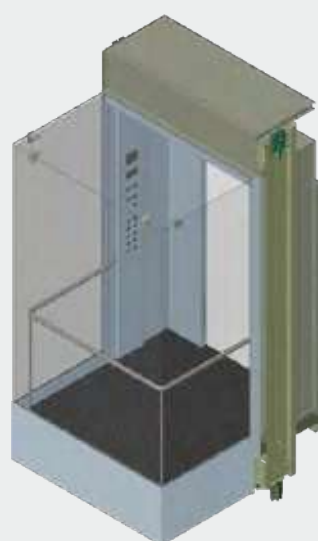
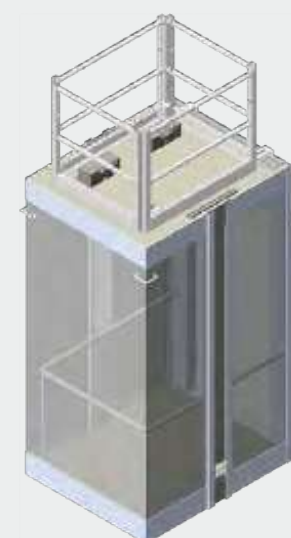
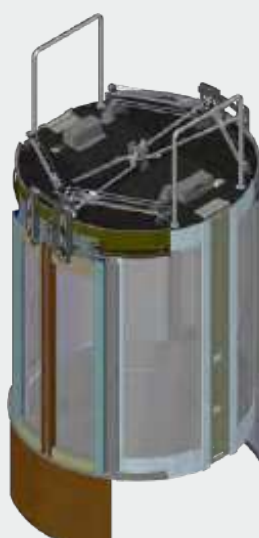
Nel cuore dell'aeroporto di Singapore, nella nuova area "Jewel", grandi cabine panoramiche di forma squadrata forniscono un accesso facile e una rapida mobilità ai passeggeri in transito in uno degli aeroporti con più elevato traffico al mondo.



wittur.com

REALIZZIAMO I TUOI SOGNI





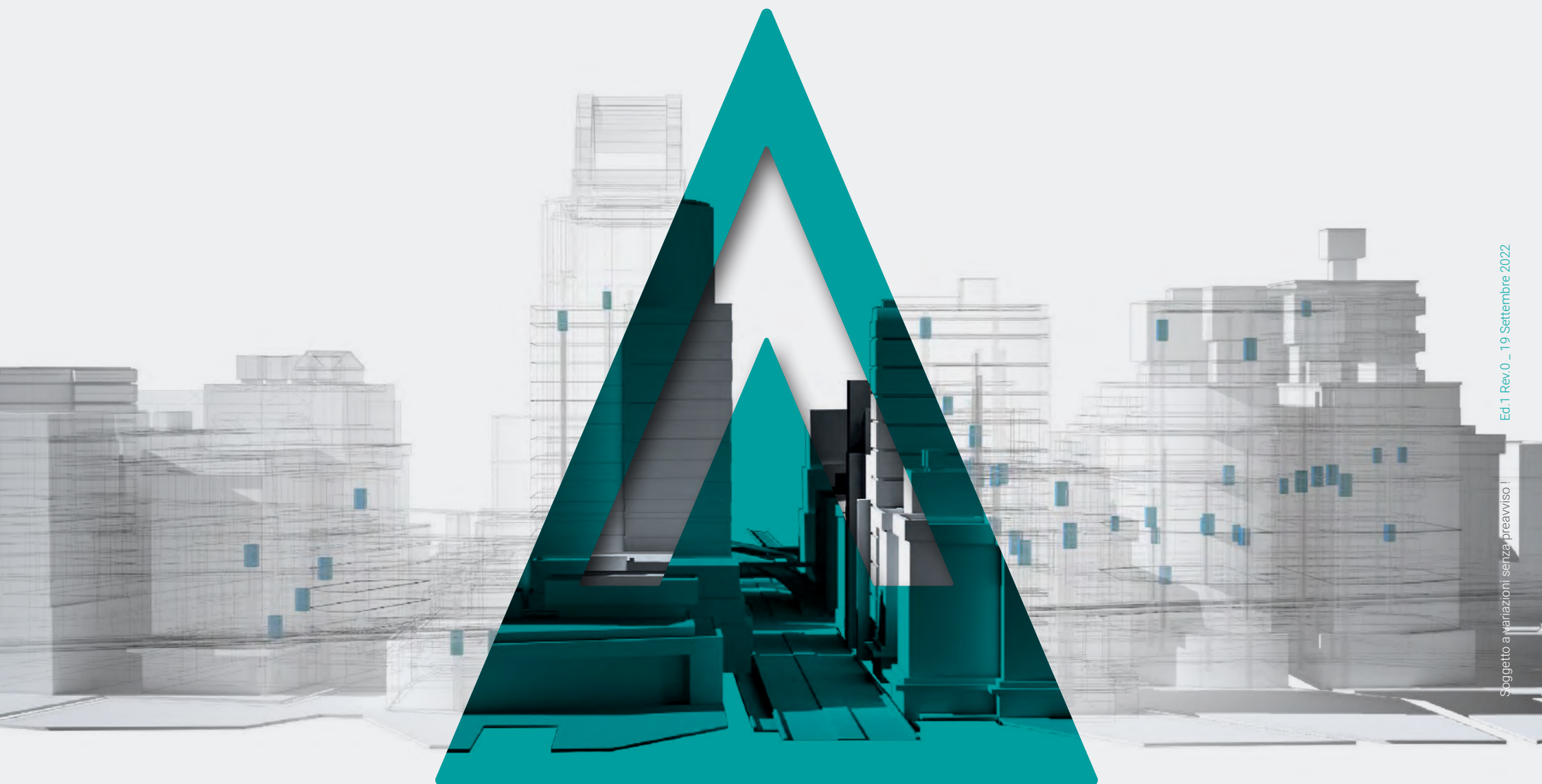






WITTUR

YOUR GLOBAL PARTNER FOR COMPONENTS,
MODULES AND SYSTEMS IN THE ELEVATOR INDUSTRY



WITTUR.COM



 **ADVANCING** THE ELEVATOR INDUSTRY

CREDITI:

Copertina: Foto di Ugo Visciani
<http://www.ugovisciani.com>

Pagina 16: Foto di
Jonathan Leijonhufvud
© 2019 Tutti i diritti riservati.