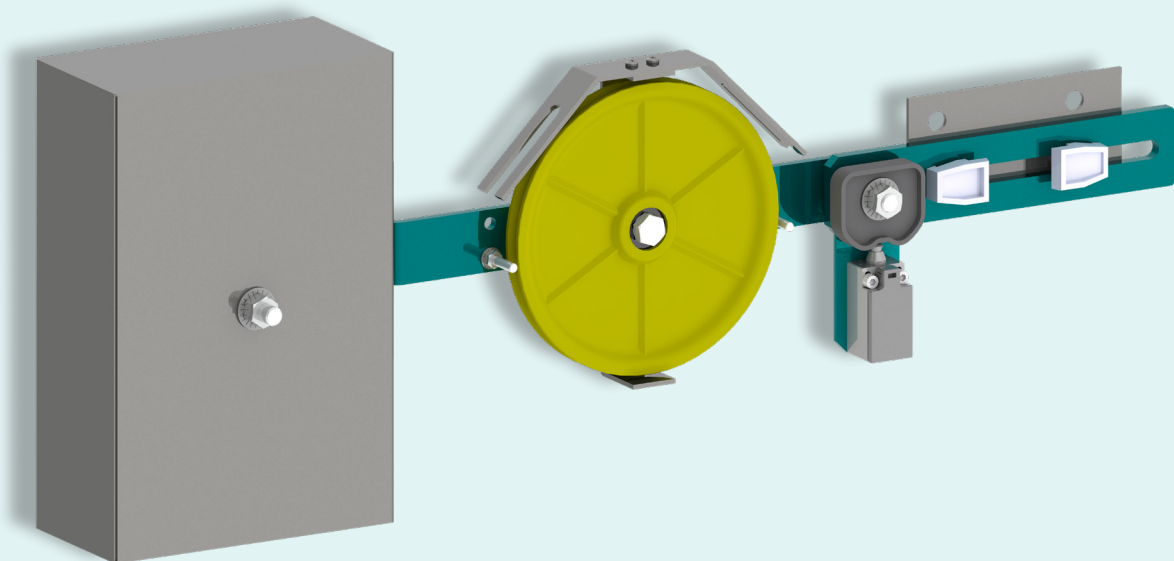


TWS

PESO DA TENSÃO DO BRAÇO OSCILANTE



TWS

CARACTERÍSTICAS

Polia de tamanho compacto Ø 180 mm

Aplicações da cabina e CWT para novos elevadores e modernização

Em conformidade com a EN 81-20 & GB7588.1

100% de controle de qualidade em instalações modernas

Força de tensão de até 400 N

Velocidade nominal de até 1,75 m/s

Viagem até 60 m de altura

Diâmetro da corda 6 mm

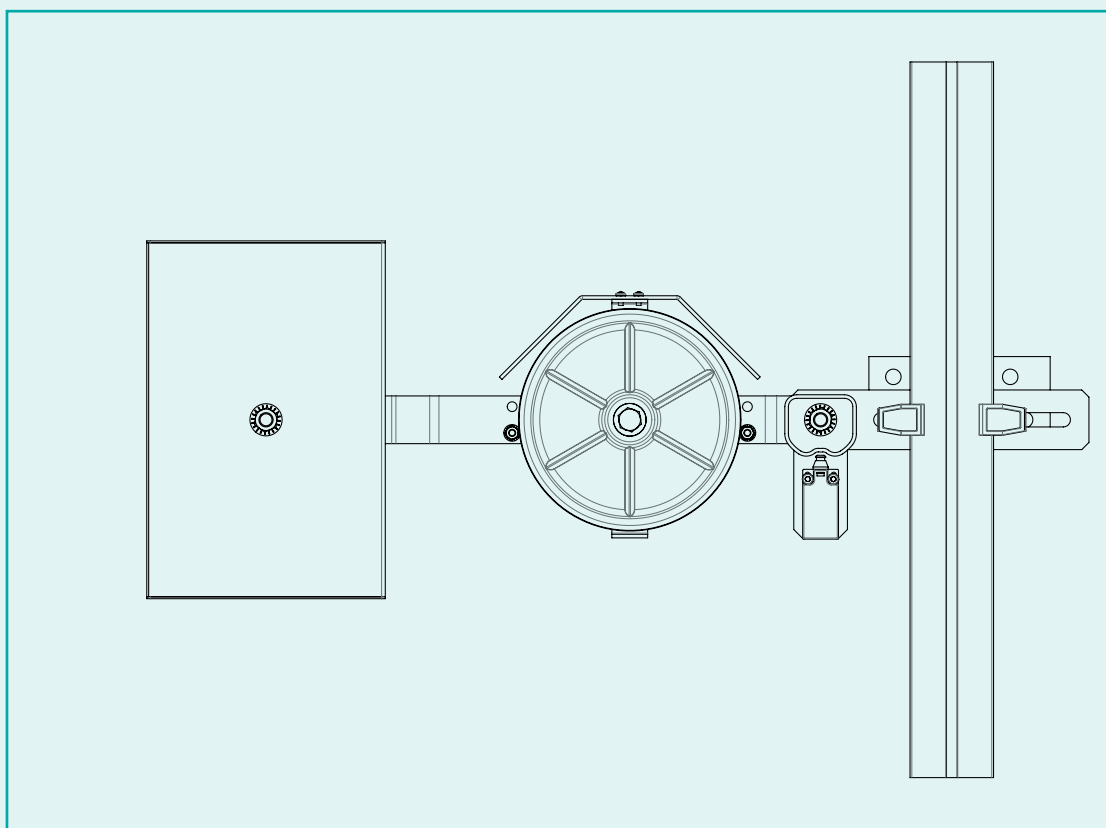
Adequado para os trilhos guia usados mais comuns: T70 / T82 / T89 / T90

Instalação fácil e rápida

Livre de manutenção

Guarda-cabos opcional

Cablagem opcional



TSW
on wittur.com