

TECHNISCHER KATALOG
TECHNICAL CATALOGUE



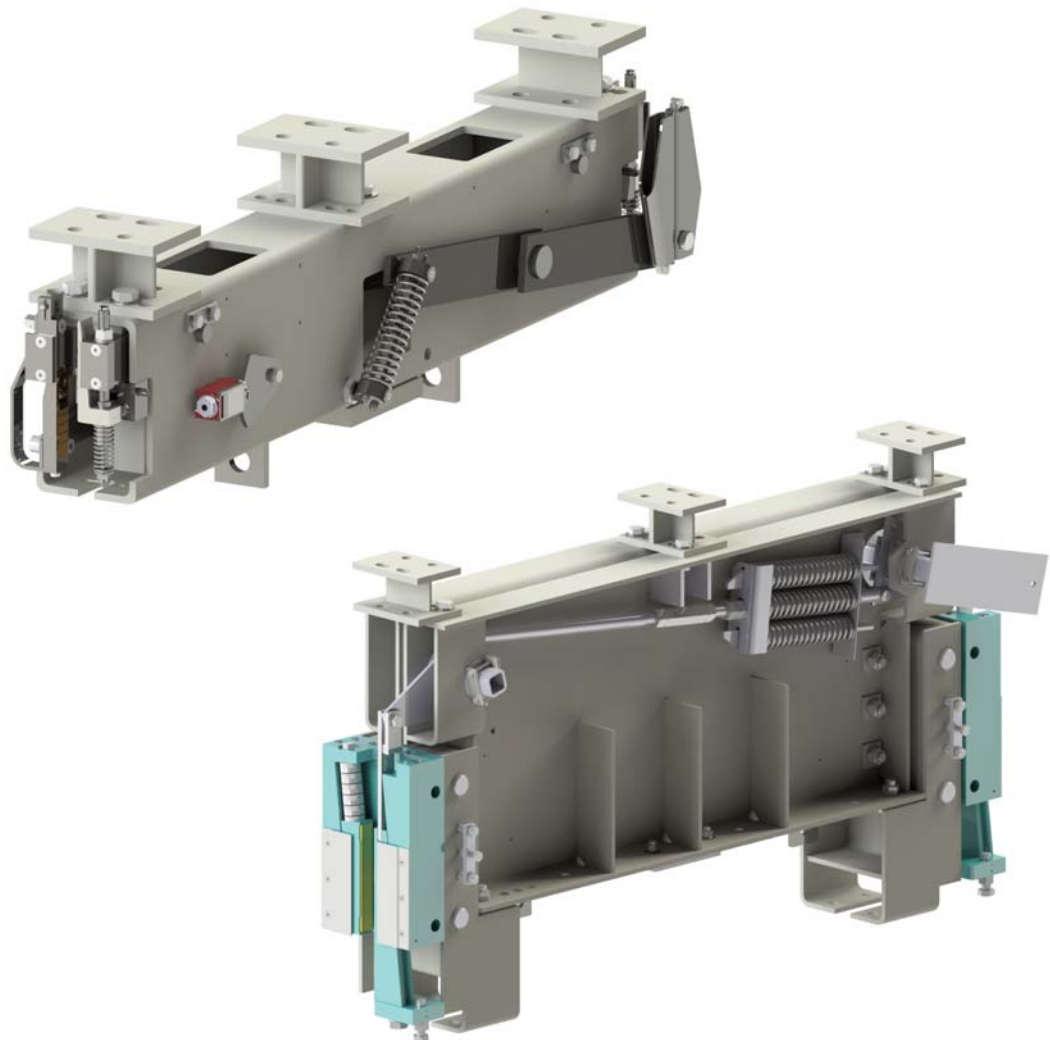
WCWSG01/02/03/05 WCWSG10 Simplex WCWSG10 Duplex

Nummer/Code **TC.7.000496.DE**

Stand/Version **E**

Datum/Date **02.06.2020**

GEGENGEWICHTSFANGVORRICHTUNG TYP WCWSG
COUNTERWEIGHT SAFETY GEAR TYPE WCWSG



safety[™] in motion

No part of this publication may be reproduced or translated, even in part, without prior written permission from WITTUR.

Subject to change without notice!

Nachdruck, Übersetzung und Vervielfältigung in jeglicher Form, auch auszugsweise, bedürfen der schriftlichen Genehmigung von WITTUR.

Änderungen vorbehalten!

info@wittur.com
www.wittur.com

© Copyright WITTUR 2016

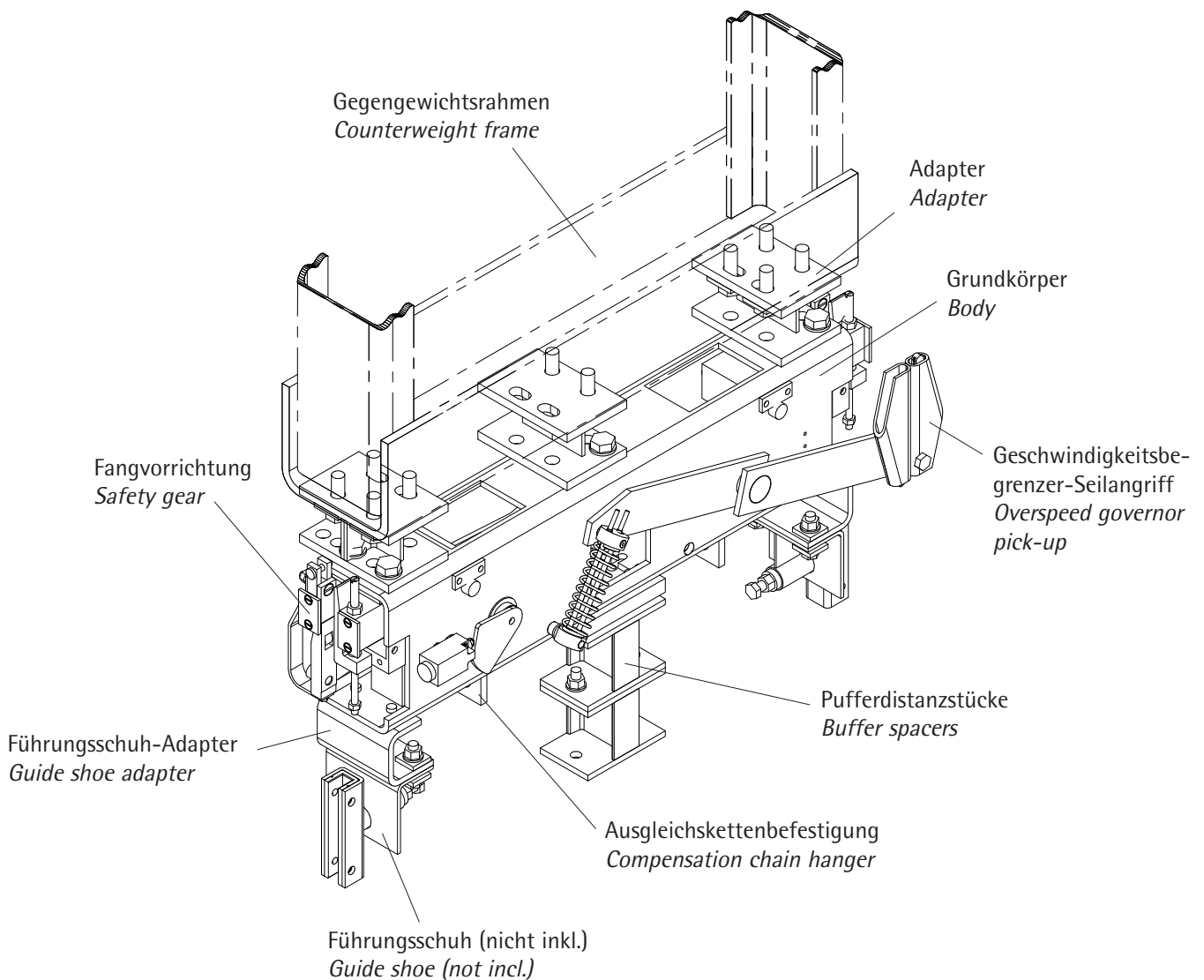
BREMSFANGVORRICHTUNG PROGRESSIVE TYPE SAFETY GEAR

Blatt/sheet D700CDEGB.1.5.1.1
Datum/date 15.01.2002
Stand/version E-02.06.2020
Geprüft/approved WAT/KKR

GEGENGEWICHTSFANGVORRICHTUNG TYP WCWSG COUNTERWEIGHT SAFETY GEAR TYPE WCWSG

1 Beschreibung Description

1.1 WCWSG05, WCWSG01, WCWSG02, WCWSG03 WCWSG05, WCWSG01, WCWSG02, WCWSG03



BREMSFANGVORRICHTUNG
PROGRESSIVE TYPE SAFETY GEAR

Blatt/sheet D700CDEGB.1.5.1.2

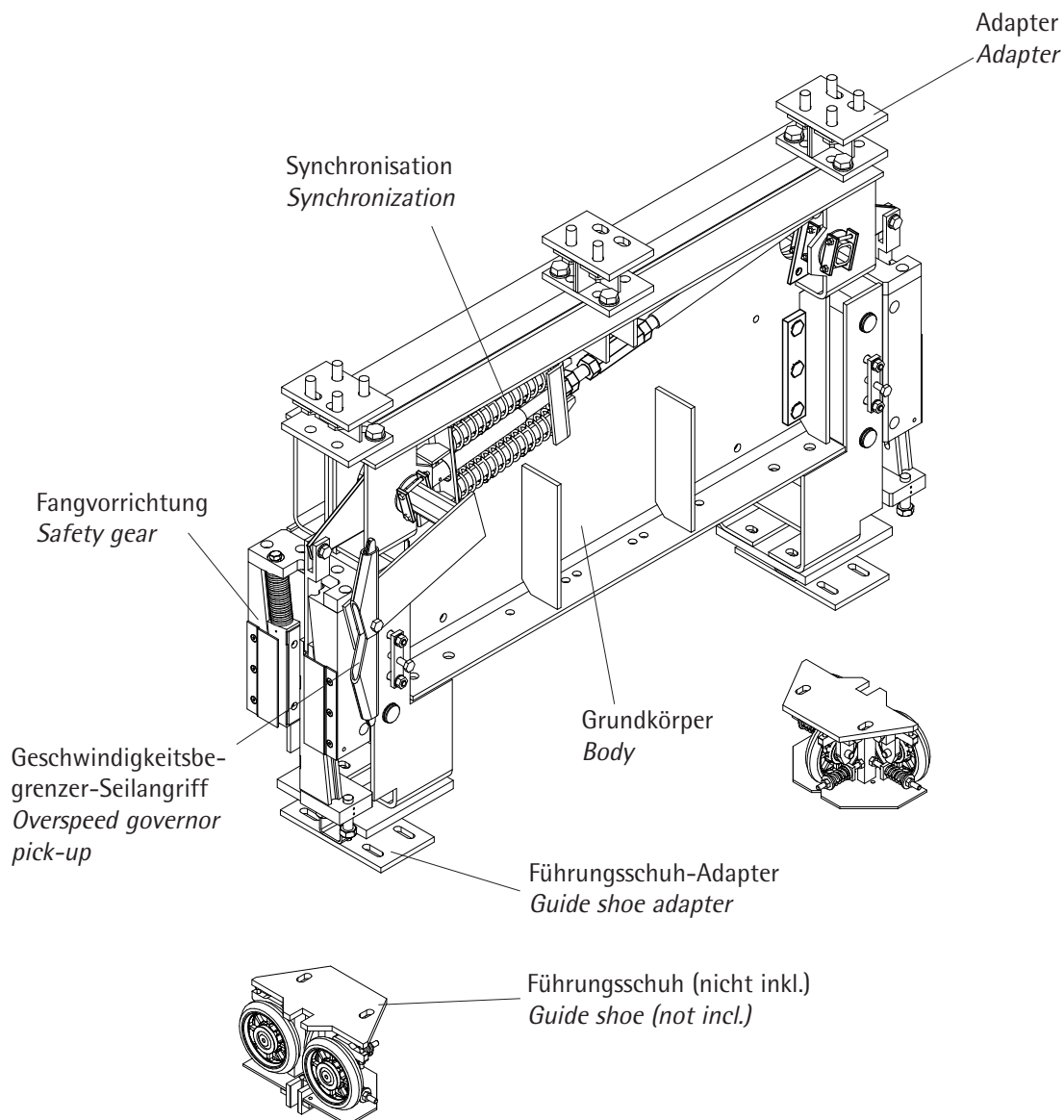
Datum/date 15.01.2002

Stand/version E-02.06.2020

Geprüft/approved WAT/KKR

GEGENGEWICHTSFANGVORRICHTUNG TYP WCWSG
COUNTERWEIGHT SAFETY GEAR TYPE WCWSG

1.2 WCWSG10 Simplex
WCWSG10 Simplex

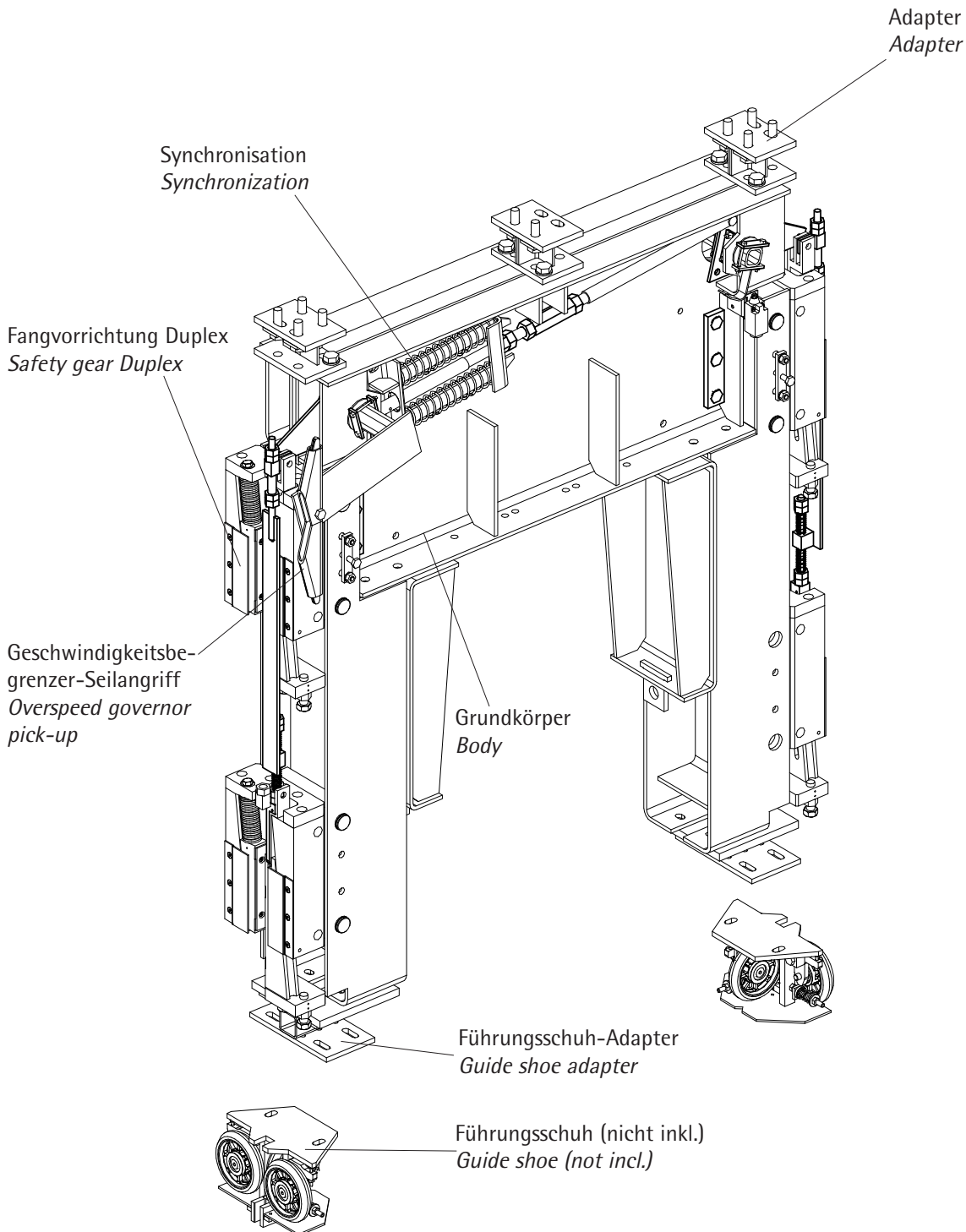


BREMSFANGVORRICHTUNG PROGRESSIVE TYPE SAFETY GEAR

Blatt/sheet D700CDEGB.1.5.1.3
Datum/date 15.01.2002
Stand/version E-02.06.2020
Geprüft/approved WAT/KKR

GEGENGEWICHTSFANGVORRICHTUNG TYP WCWSG COUNTERWEIGHT SAFETY GEAR TYPE WCWSG

1.3 WCWSG10 Duplex WCWSG10 Duplex



BREMSFANGVORRICHTUNG PROGRESSIVE TYPE SAFETY GEAR

Blatt/sheet D700CDEGB.1.5.2.1
Datum/date 15.01.2002
Stand/version E-02.06.2020
Geprüft/approved WAT/KKR

GEGENGEWICHTSFANGVORRICHTUNG TYP WCWSG COUNTERWEIGHT SAFETY GEAR TYPE WCWSG

2 Einsatzbereich Range of use

2.1 Generell General

Die Gegengewichtsfangvorrichtungen WCWSG sind vorwiegend für die Verwendung mit Gegengewichten Typ WCW geeignet. Bei Verwendung mit anderen Gegengewichtstypen müssen Abmessungen und Kräfte überprüft werden.

The counterweight safety gears WCWSG are designed for the use with counterweight types WCW. For other counterweight types the interface dimensions and forces must be checked case by case.

Die Gegengewichtsfangvorrichtungen sind mit Bremsfangvorrichtungen SGB01/02/03/05 (siehe TC.7.000492.DE) und WSGB10 (siehe TC.7.000500.DE) ausgestattet.

The counterweight safety gears are equipped with progressive type safety gears SGB01/02/03/05 (see TC.7.000492.DE) and WSGB10 (see TC.7.000500.DE).

2.2 Zulassung Approval

- EN 81-20/50 (Europa) Seismic Kategorie 0, 1, 2
- KC (Korea)
- GB 7588 (China)
- GOST R 53780 (russland)
- für ASME A17.1/CSA B55 (NA) siehe Kataloge:
 - TC.7.004763 (WCWSG01/02/03/05)
 - TC.7.004789 (WCWSG10)

- EN 81-20/50 (Europe) seismic category 0, 1, 2
- KC (Korea)
- GB 7588 (China)
- GOST R 53780 (Russia)
- for ASME A17.1/CSA B55 (NA) refer to catalogues:
 - TC.7.004763 (WCWSG01/02/03/05)
 - TC.7.004789 (WCWSG10)

Seismic Kategorie 0: $a_d < 1 \text{ m/s}^2$

Seismic Kategorie 1: $1 \text{ m/s}^2 \leq a_d < 2,5 \text{ m/s}^2$

Seismic Kategorie 2: $2,5 \text{ m/s}^2 \leq a_d < 4 \text{ m/s}^2$

Auf Anfrage können WCWSG Fangvorrichtungen nach EN81-1/EN81-20 Seismic Kategorie 3 ($a_d \geq 4 \text{ m/s}^2$) und ASME A 17.1 geliefert werden.

seismic category 0: $a_d < 1 \text{ m/s}^2$

seismic category 1: $1 \text{ m/s}^2 \leq a_d < 2,5 \text{ m/s}^2$

seismic category 2: $2,5 \text{ m/s}^2 \leq a_d < 4 \text{ m/s}^2$

WCW safety gears can be delivered according EN81-1/EN81-20 seismic category 3 ($a_d \geq 4 \text{ m/s}^2$) and ASMEA17.1 on demand.

2.3 Betriebsdaten Operating data

2.3 Betriebsdaten <i>Operating data</i>	WCWSG05	WCWSG01 WCWSG02	WCWSG03	WCWSG10
Fangvorrichtungstyp <i>Safety gear type</i>	SGB05	SGB01 SGB02	SGB03	WSGB10
Max. Fahrhöhe <i>Max. Travel height</i> H [m]	150			250
Max. Nenngeschwindigkeit <i>Max. nominal speed</i> v [m/s]	2,5	3,5		8,0
Gesamtmasse <i>Mass to be gripped</i> F _{max} [kg]	siehe Katalog/see catalogue TC.7.000492.DE			siehe Katalog/see catalogue TC.7.000500.DE
Stichmaß <i>Distance between guides</i> STM DBG [mm]	425 ... 1400	425 ... 1400	710 ... 1400	970 ... 1400
Erlaubte Fangkraft des Geschwindigkeitsbegrenzers <i>Allowed tripping force of the overspeed governor</i>	500 ... 1100N			1100 ... 2100N
Durchmesser des Geschwindigkeitsbegrenzerseils <i>Diameter of overspeed governor rope</i> DG [mm]	6 ... 10			Simplex: 8 ... 13 Duplex: 10 ... 13

BREMSFANGVORRICHTUNG PROGRESSIVE TYPE SAFETY GEAR

Blatt/sheet D700CDEGB.1.5.2.2

Datum/date 15.01.2002

Stand/version E-02.06.2020

Geprüft/approved WAT/KKR

GEGENGEWICHTSFANGVORRICHTUNG TYP WCWSG

COUNTERWEIGHT SAFETY GEAR TYPE WCWSG

2.4 Schnittstellen

Interfaces

Interfaces	WCWSG01 WCWSG05	WCWSG02	WCWSG03	WCWSG10 Simplex	WCWSG10 Duplex
Empfohlene Gegengewichts-Führungsschienen <i>Recommended Counterweight guide rails</i>	T70, T75, T78, T82, T89, T90, T114, T125, T127-1, T127-2	T89, T90, T114, T125, T127-1, T127-2, T140-1	T90, T114, T125, T127-1, T127-2, T140-1	T114, T125, T127-1, T127-2, T140-1	T114, T127-1, T127-2, T140-1
Gleitführungsschuhe (siehe Katalog D600CDEGB) <i>Sliding guide shoes (see catalogue D600CDEGB)</i>	SLG1, SLG1A, SLG2, SLG2A			-	
Rollenführungen (siehe Katalog D600CDEGB) <i>Roller guide shoes (see catalogue D600CDEGB)</i>	WRG80	WRG80, WRG100, WRG125, WRG150, WRG150HD		WRG80, WRG100, WRG125, WRG150, WRG150HD, WRG200	
Empfohlene Geschwindigkeitsbegrenzer* <i>Recommended Overspeed governor*</i>	OL35, OL35E, OL35NA, OL35M, OL100			OL100, OL120	
Anzahl der Puffer (Var FB) <i>Number of buffers</i>	1 oder/or 2				
Fangvorrichtungsschalter (Var BE) <i>Safety gear switch</i>	optional (siehe Blatt/see sheet 1.5.3.13)				
Anzahl der Ausgleichsketten (Var FC) <i>Number of compensation chains</i>	optional 1 oder/or 2				
anwendbare WCW Typen <i>applicable WCW types</i>	WCW05, WCW06, WCW10, WCW16, WCW25	WCW16, WCW25		WCW16, WCW25	

* siehe Katalog/see catalogue D700CDEGB



Die gewählte Fangvorrichtung und deren Schnittstellen müssen immer mit den Gegebenheiten des verwendeten Gegengewichts verglichen werden.

The chosen counterweight safety gear type and interfaces must be always compared with the possible interfaces of the used counterweight.

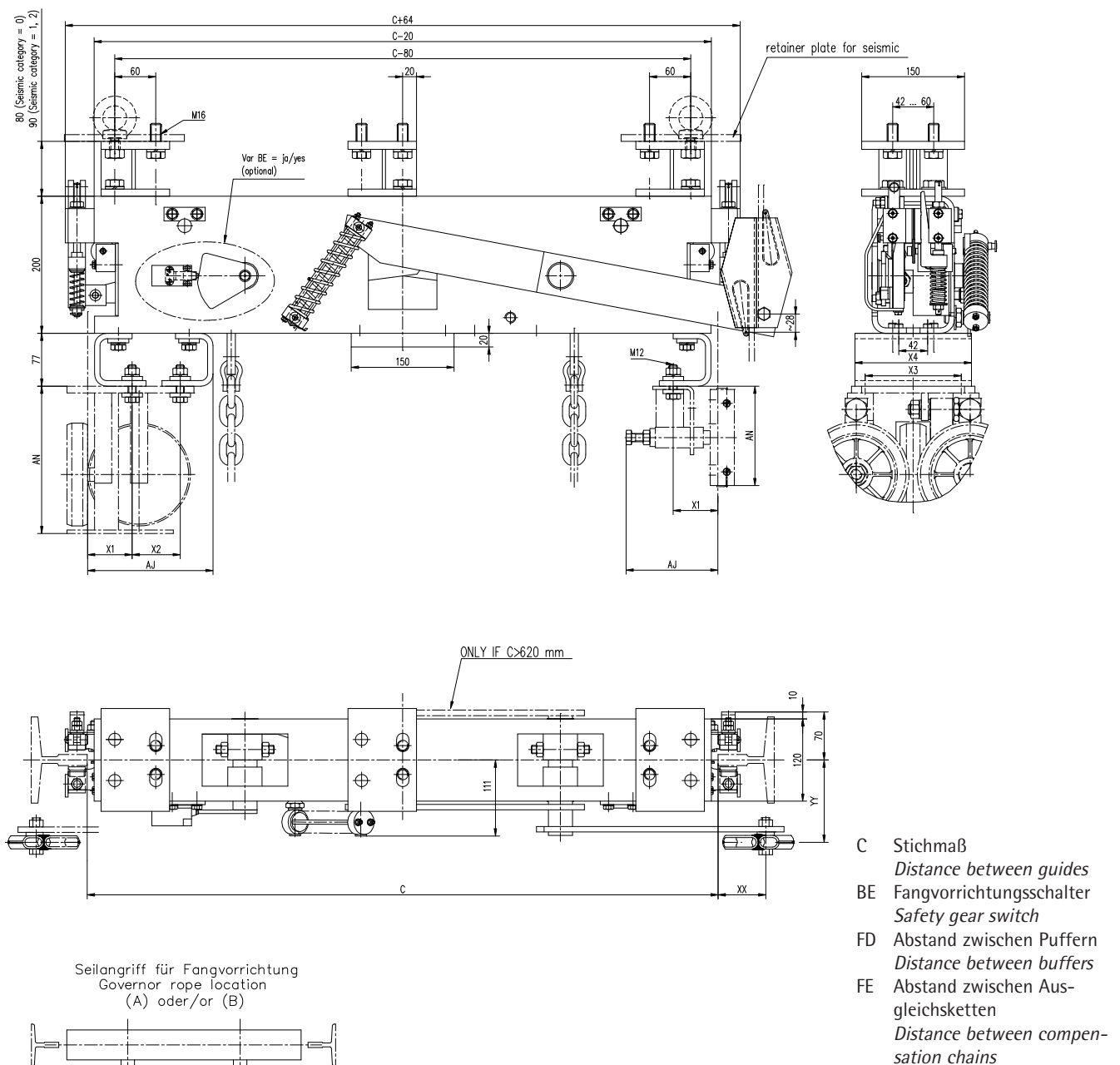
BREMSFANGVORRICHTUNG PROGRESSIVE TYPE SAFETY GEAR

Blatt/sheet D700CDEGB.1.5.3.1
Datum/date 15.01.2002
Stand/version E-02.06.2020
Geprüft/approved WAT/KKR

GEGENGEWICHTSFANGVORRICHTUNG TYP WCWSG COUNTERWEIGHT SAFETY GEAR TYPE WCWSG

3 Abmessungen und Module Dimensions and modules

3.1 Hauptabmessungen WCWSG05, WCWSG01, WCWSG02 Main dimensions WCWSG05, WCWSG01, WCWSG02



AJ Abstand des Führungsschuhs von der Führungsschiene/Distance between the guide shoe and the guide rail
AN Höhe des am Fangvorrichtungsgehäuse befestigten Führungsschuhs/Height of guide shoe fixed to safety gear housing

BREMSFANGVORRICHTUNG PROGRESSIVE TYPE SAFETY GEAR

Blatt/sheet D700CDEGB.1.5.3.2

Datum/date 15.01.2002

Stand/version A-01.07.2003

Geprüft/approved WAT/KKR

GEGENGEWICHTSFANGVORRICHTUNG TYP WCWSG COUNTERWEIGHT SAFETY GEAR TYPE WCWSG

3.1.1 Seilangriffspunkt des Begrenzerseils in Bezug auf den Führungsschuhtyp und OSG-Seildurchmesser Pick-up position of OSG-rope with reference to guide shoe type and OSG-rope diameter



Achten Sie darauf, dass das Geschwindigkeitsbegrenzerseil nicht mit anderen Komponenten im Schacht kollidiert (Schienenbügel, Gegengewichtsfüllsteine, Fahrkorbrahmen).



Make sure that the overspeed governor rope does not interfere with any components in the lift well (guide rail brackets, counterweight filler bits, car frame).

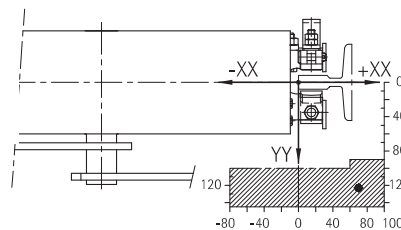


Die Position des Geschwindigkeitsbegrenzerseils wird durch Angabe von XX und YY bestimmt (Werte frei wählbar entsprechend den schattierten Bereichen).

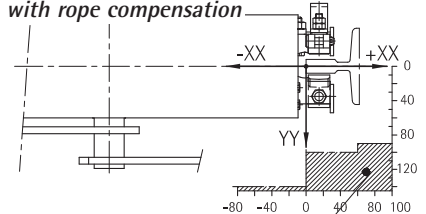


The position of the overspeed governor rope can be expressed by setting of XX and YY (values can be freely chosen from within the shaded areas).

Gleitführungsschuhe SLG1(A), SLG2(A),
Rollenführung WRG80
Sliding guide shoes SLG1(A), SLG2(A),
Roller guide shoes WRG80



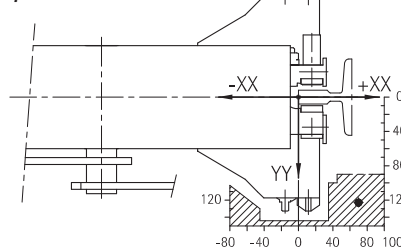
... bei Seilausgleich
... with rope compensation



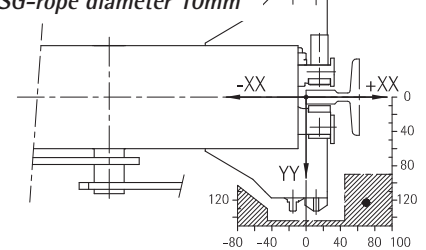
Seilangriffspunkt
Pick-up point

Rollenführung WRG100, WRG125
Roller guide shoes WRG100, WRG125

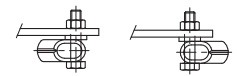
OSG-Seildurchmesser 6-8mm
OSG-rope diameter 6-8mm



OSG-Seildurchmesser 10mm
OSG-rope diameter 10mm

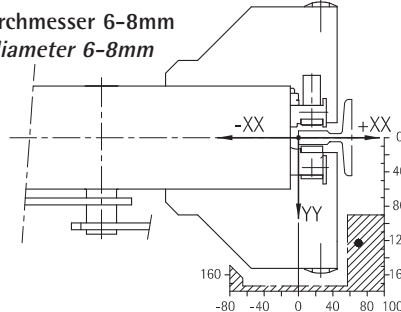


Befestigungsmethode des OSG-Seils
Mounting of OSG-rope fixing

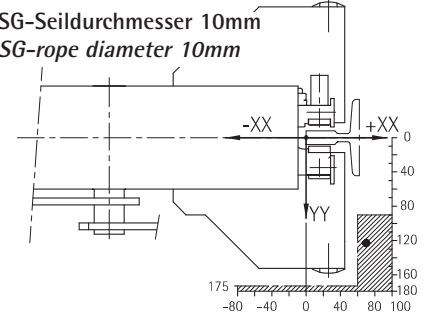


Rollenführung WRG150, WRG150HD
Roller guide shoe WRG150, WRG150HD

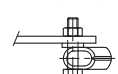
OSG-Seildurchmesser 6-8mm
OSG-rope diameter 6-8mm



OSG-Seildurchmesser 10mm
OSG-rope diameter 10mm



Befestigungsmethode des OSG-Seils
Mounting of OSG-rope fixing



Wenn $C < 710$:
kann XX nur 0 sein,
andere Werte sind nicht möglich
Wenn $C \geq 710$:
kann XX zwischen -80 und 100 mm
gewählt werden

If $C < 710$ mm:
the $XX = 0$ only,
other dimensions are not possible
If $C \geq 710$ mm:
 XX can be chosen from -80 to 100 mm

BREMSFANGVORRICHTUNG PROGRESSIVE TYPE SAFETY GEAR

Blatt/sheet D700CDEGB.1.5.3.3

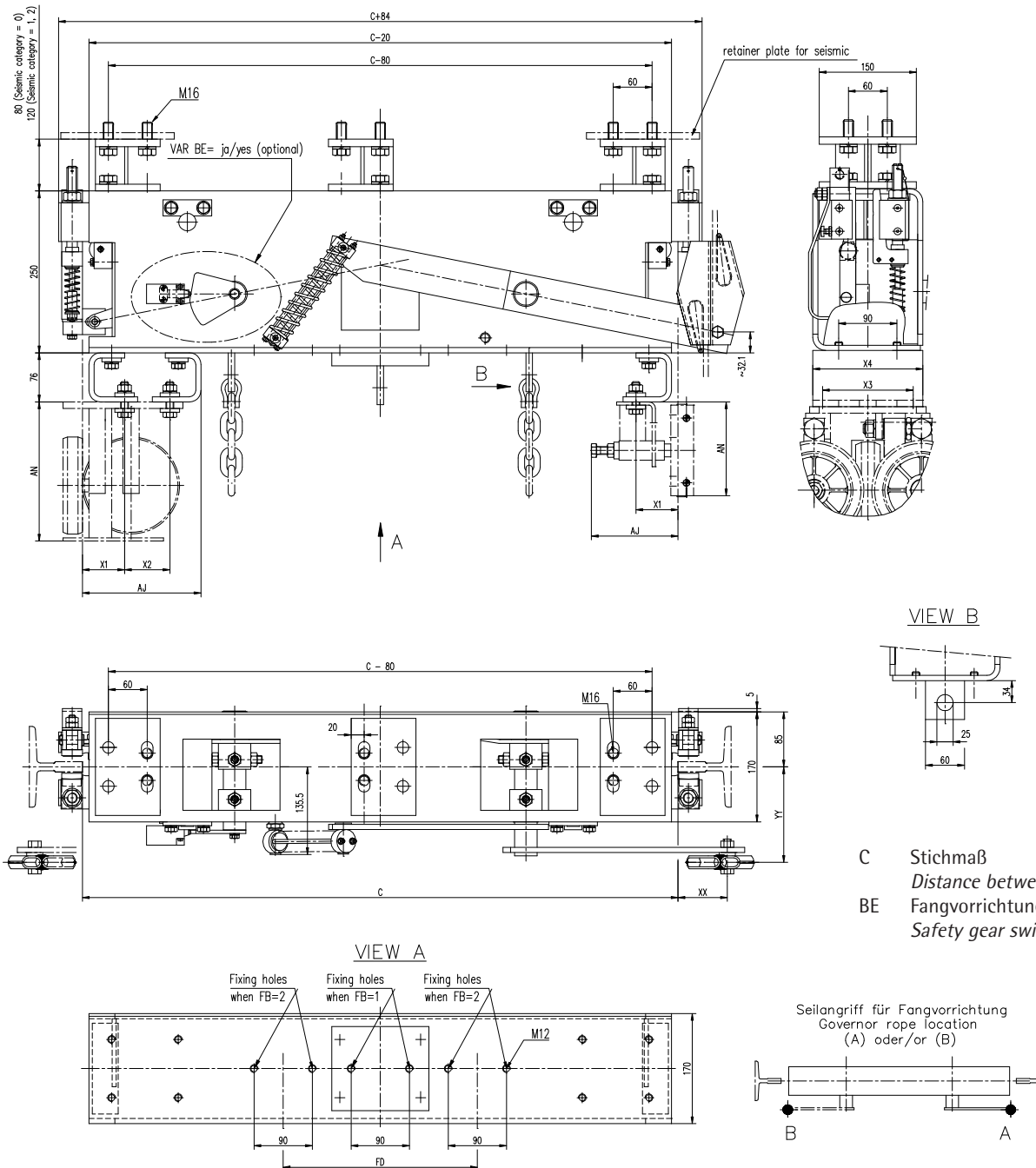
Datum/date 15.01.2002

Stand/version E-02.06.2020

Geprüft/approved WAT/KKR

GEGENGEWICHTSFANGVORRICHTUNG TYP WCWSG COUNTERWEIGHT SAFETY GEAR TYPE WCWSG

3.2 Hauptabmessungen WCWSG03 Main dimensions WCWSG03



C Stichmaß
Distance between guides
BE Fangvorrichtungsschalter
Safety gear switch

AJ Abstand des Führungsschuhs von der Führungsschiene/*Distance between the guide shoe and the guide rail*
AN Höhe des am Fangvorrichtungsgehäuse befestigten Führungsschuhs/*Height of guide shoe fixed to safety gear housing*

BREMSFANGVORRICHTUNG PROGRESSIVE TYPE SAFETY GEAR

Blatt/sheet D700CDEGB.1.5.3.4
Datum/date 15.01.2002
Stand/version E-02.06.2020
Geprüft/approved WAT/KKR

GEGENGEWICHTSFANGVORRICHTUNG TYP WCWSG COUNTERWEIGHT SAFETY GEAR TYPE WCWSG

3.2.1 Seilangriffspunkt des Begrenzerseils in Bezug auf den Führungsschuhtyp und OSG-Seildurchmesser

Pick-up position of OSG-rope with reference to guide shoe type and OSG-rope diameter



Achten Sie darauf, dass das Geschwindigkeitsbegrenzerseil nicht mit anderen Komponenten im Schacht kollidiert (Schienenbügel, Gegengewichtsfüllsteine, Fahrkorbrahmen).



Make sure that the overspeed governor rope does not interfere with any components in the lift well (guide rail brackets, counterweight filler bits, car frame).

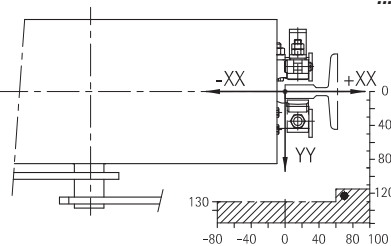


Die Position des Geschwindigkeitsbegrenzerseils wird durch Angabe von XX und YY bestimmt (Werte frei wählbar entsprechend den schattierten Bereichen).

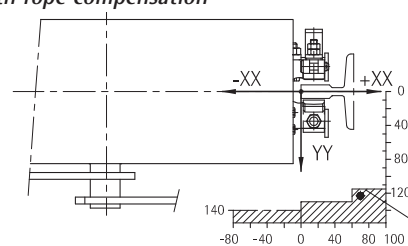


The position of the overspeed governor rope can be expressed by setting of XX and YY (values can be freely chosen from within the shaded areas).

Gleitführungsschuhe SLG1(A), SLG2(A), Rollenführung WRG80
Sliding guide shoes SLG1(A), SLG2(A), Roller guide shoes WRG80



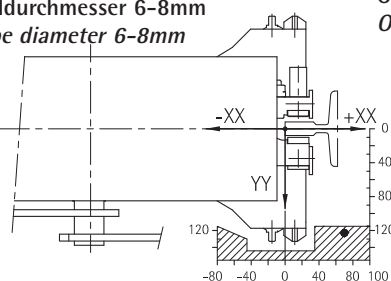
... bei Seilausgleich
... with rope compensation



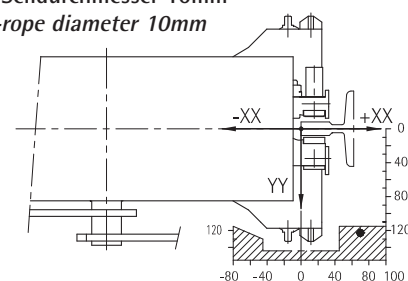
Seilangriffspunkt
Pick-up point

OSG-Seildurchmesser 6-8mm
OSG-rope diameter 6-8mm

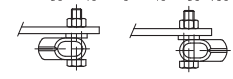
Rollenführung WRG100, WRG125
Roller guide shoes WRG100, WRG125



OSG-Seildurchmesser 10mm
OSG-rope diameter 10mm

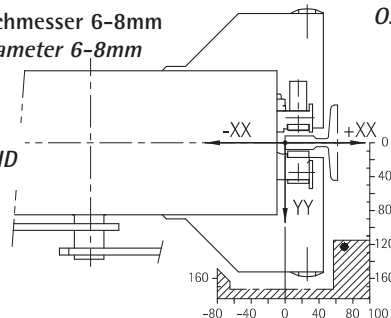


Befestigungsmethode des OSG-Seils
Mounting of OSG-rope fixing

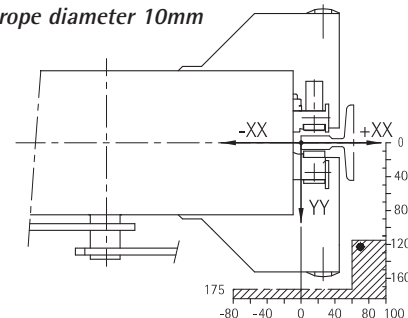


OSG-Seildurchmesser 6-8mm
OSG-rope diameter 6-8mm

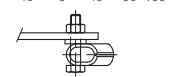
Rollenführung WRG150, WRG150HD
Roller guide shoes WRG150, WRG150HD



OSG-Seildurchmesser 10mm
OSG-rope diameter 10mm



Befestigungsmethode des OSG-Seils
Mounting of OSG-rope fixing



Wenn $710 < C < 750$ mm:
 $90 < XX < 100$ mm nicht zulässig

If $710 < C < 750$ mm:
 $90 < XX < 100$ mm not available

BREMSFANGVORRICHTUNG PROGRESSIVE TYPE SAFETY GEAR

Blatt/sheet D700CDEGB.1.5.3.5

Datum/date 15.01.2002

Stand/version E-02.06.2020

Geprüft/approved WAT/KKR

GEGENGEWICHTSFANGVORRICHTUNG TYP WCWSG COUNTERWEIGHT SAFETY GEAR TYPE WCWSG

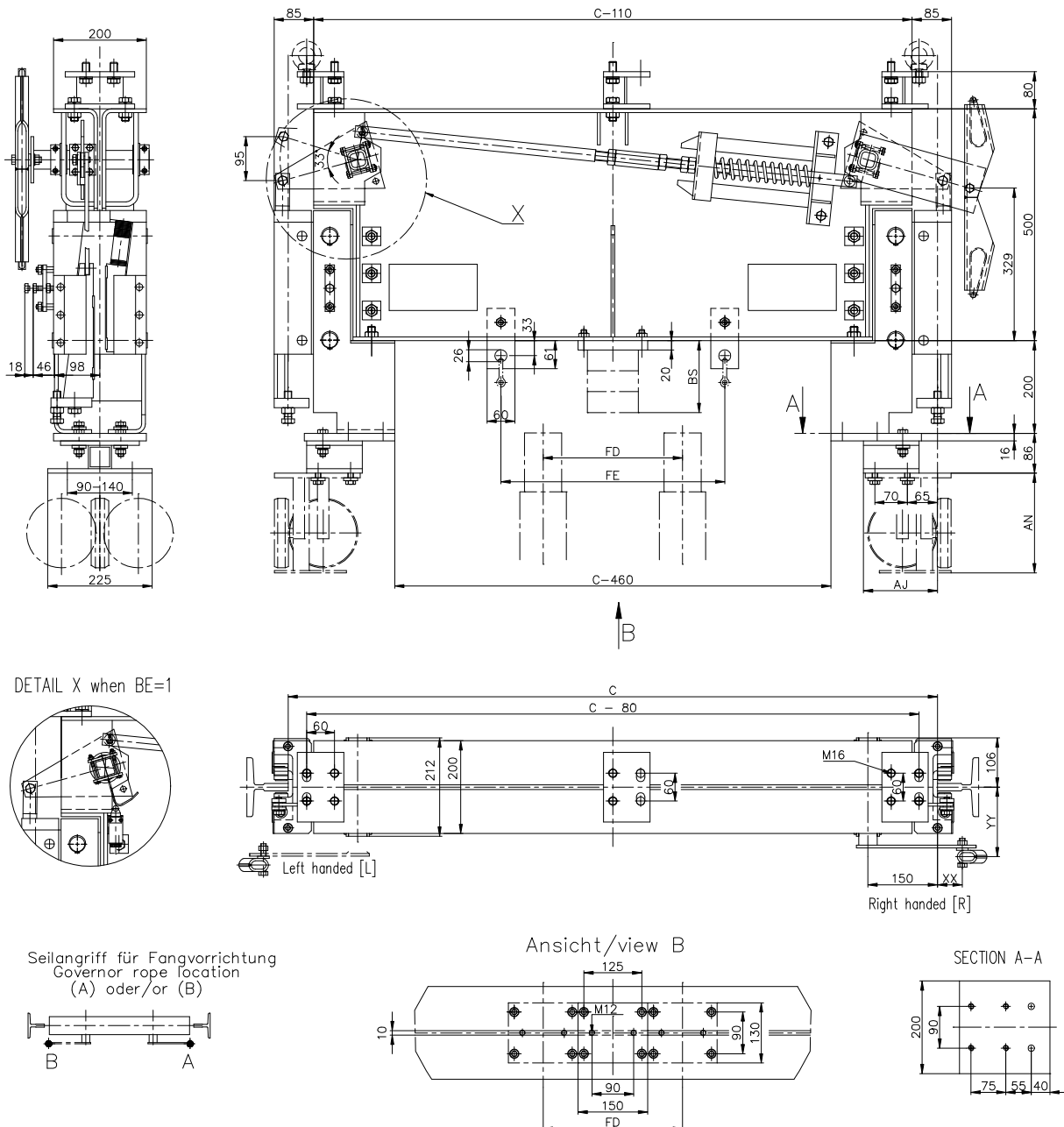
3.3 Hauptabmessungen WCWSG10

Main dimensions WCWSG10

WCWSG10 Simplex Anordnung (Var LB=0)

WCWSG10 Simplex arrangement (Var LB=0)

C Stichmaß
Distance between guides
BE Fangvorrichtungsschalter
Safety gear switch



AJ Abstand des Führungsschuhs von der Führungsschiene/Distance between the guide shoe and guide rail

AN Höhe des am Fangvorrichtungsgehäuse befestigten Führungsschuhs/Height of guide shoe fixed to safety gear housing

BREMSFANGVORRICHTUNG PROGRESSIVE TYPE SAFETY GEAR

Blatt/sheet D700CDEGB.1.5.3.7
Datum/date 15.01.2002
Stand/version A-01.07.2003
Geprüft/approved WAT/KKR

GEGENGEWICHTSFANGVORRICHTUNG TYP WCWSG COUNTERWEIGHT SAFETY GEAR TYPE WCWSG

3.3.1 Seilangriffspunkt des Begrenzerseils in Bezug auf den Führungsschuhtyp Pick-up position of OSG-rope with reference to guide shoe type



Achten Sie darauf, dass das Geschwindigkeitsbegrenzerseil nicht mit anderen Komponenten im Schacht kollidiert (Schienenbügel, Gegengewichtsfüllsteine, Fahrkorbrahmen).



Make sure that the overspeed governor rope does not interfere with any components in the lift well (guide rail brackets, counterweight filler bits, car frame).

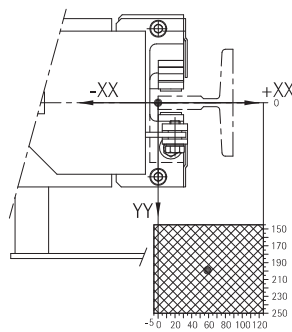


Die Position des Geschwindigkeitsbegrenzerseils wird durch Angabe von XX und YY bestimmt (Werte frei wählbar entsprechend den schattierten Bereichen).

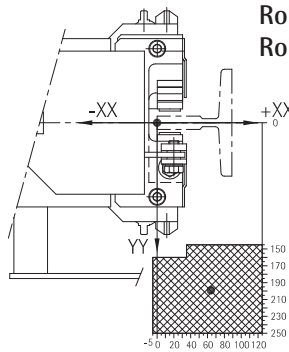


The position of the overspeed governor rope can be expressed by setting of XX and YY (values can be freely chosen from within the shaded areas).

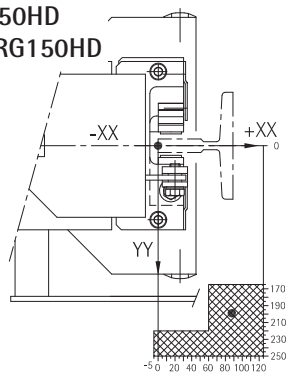
Rollenführung WRG80 Roller guide shoe WRG80



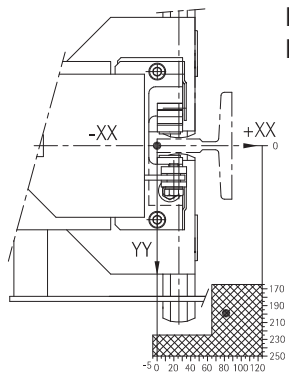
Rollenführung WRG100, WRG125 Roller guide shoe WRG100, WRG125



Rollenführung WRG150, WRG150HD Roller guide shoes WRG150, WRG150HD



Rollenführung WRG200 Roller guide shoe WRG200



Bei einem Durchmesser des Begrenzerseils von 13mm und einer Fahrhöhe $H > 150$ m, muss die Auslöskraft des Geschwindigkeitsbegrenzers 2100 N betragen.

With OSG-rope diameter 13 mm and travel height $H > 150$ m, the pick-up force of the OSG must be 2100 N.

BREMSFANGVORRICHTUNG PROGRESSIVE TYPE SAFETY GEAR

Blatt/sheet D700CDEGB.1.5.3.8
Datum/date 15.01.2002
Stand/version E-02.06.2020
Geprüft/approved WAT/KKR

GEGENGEWICHTSFANGVORRICHTUNG TYP WCWSG COUNTERWEIGHT SAFETY GEAR TYPE WCWSG

3.4 Führungsschuh-Abmessungen Guide shoe dimensions

Fangvorrichtung <i>Safety gear</i>	Führungsschuhtyp <i>Guide shoe type</i>	AJ [mm]	AN [mm]	X1 [mm]	X2 [mm]	X3 [mm]	X4 [mm]
WCWSG01 WCWSG02 WCWSG03 WCWSG05	SLG1, SLG1A	135	145	65	0	90	120
	SLG2, SLG2A	183			70		
	WRG80	100	200		0		
	WRG100, WRG125	125	175		0	140	170
	WRG150, WRG150HD	183	245		70		
WCWSG10 Simplex/Duplex	WRG80	100	200	-	-	-	-
	WRG100, WRG125	125	175				
	WRG150, WRG150HD	170	245				
	WRG200	200					

- AJ Abstand des Führungsschuhs von der Führungsschiene
Distance between the guide shoe and the guide rail
- AN Höhe des am Fangvorrichtungsgehäuse befestigten Führungsschuhs
Height of guide shoe fixed to safety gear housing
- XX Geschwindigkeitsbegrenzer-Seilangriff in Stichmaß-Richtung
Overspeed governor pick up in car depth direction
- YY Geschwindigkeitsbegrenzer-Seilangriff normal zum Stichmaß
Overspeed governor pick up in car normal to the distance between guides

BREMSFANGVORRICHTUNG PROGRESSIVE TYPE SAFETY GEAR

Blatt/sheet D700CDEGB.1.5.3.10
Datum/date 15.01.2002
Stand/version E-02.06.2020
Geprüft/approved WAT/KKR

GEGENGEWICHTSFANGVORRICHTUNG TYP WCWSG COUNTERWEIGHT SAFETY GEAR TYPE WCWSG

3.5 Pufferaufsetzplatten und Ausgleichskettenbefestigungen Buffer plates and compensation chain hangers

	C [mm]	Var FB	Var FC	FD [mm]	FE [mm]	C _{min} [mm]
WCWSG01 WCWSG02 WCWSG05	425 ... 1400	1	0	0	0	D + 2 x AJ + 60
	810 ... 1400	2	0	300	0	FD + D + 2 x AJ + 60
	910 ... 1400	2	1	400	0	
	990 ... 1400	2	2	300	660	FE + 2 x AJ + 60
	425 ... 569	1	1 oder/or 2	0	200	
	570 ... 669	1	1 oder/or 2	0	250	
	670 ... 709	1	1 oder/or 2	0	300	
	710 ... 1400	1	1 oder/or 2	0	400	
WCWSG03	710 ... 1400	1	0	0	0	D + 2 x AJ + 60
	810 ... 1400	2	0	300	0	FD + D + 2 x AJ + 60
	910 ... 1400	2	1	400	0	
	710 ... 1400	1	1 oder/or 2	0	400	FE + 2 x AJ + 60
	990 ... 1400	2	2	300	660	FE + 2 x AJ + 60
WCWSG10 Simplex LB=0	970 ... 1400	1	0	0	0	D + 520
	970 ... 1400	2	0	300	0	FD + D + 520
	1030 ... 1400	2	1	400	0	
	970 ... 1400	1	1 oder/or 2	0	400	FE + 520
	1180 ... 1400	2	2	300	660	
WCWSG10 Duplex LB=3	970 ... 1400	1	0	0	0	D + 680
	1090 ... 1400	2	0	300	0	FD + D + 680
	1190 ... 1400	2	1	400	0	
	1080 ... 1400	1	1 oder/or 2	0	400	FE + 680
	1340 ... 1400	2	2	300	720...780	

C	Stichmaß	Distance between guide rails
FB	Anzahl der Puffer	Number of buffers
FC	Anzahl der Ausgleichsseile	Number of compensation ropes
FD	Abstand zwischen Puffern	Distance between buffers
FE	Abstand zwischen Ausgleichsketten	Distance between compensation chains
D	Durchmesser des Puffers	Buffer diameter

BREMSFANGVORRICHTUNG PROGRESSIVE TYPE SAFETY GEAR

Blatt/sheet D700CDEGB.1.5.3.11
Datum/date 15.01.2002
Stand/version E-02.06.2020
Geprüft/approved WAT/KKR

GEGENGEWICHTSFANGVORRICHTUNG TYP WCWSG COUNTERWEIGHT SAFETY GEAR TYPE WCWSG

3.5.1 Hinweise Regards



- Das min. Stichmaß für WCWSG01, 02, 03, 05 wurde mit SLG1 kalkuliert. Für Var FB=2 wurde D=180mm angenommen. Details entnehmen Sie bitte der Abbildung auf der nachfolgenden Seite.
- WCWSG10: für Var FB=2 wurde D=150 angenommen. Wenn kleinere oder größere Puffer verwendet werden, kann sich das min. Stichmaß ändern (es soll jedoch nicht weniger als 970 mm betragen). Details entnehmen Sie bitte der Abbildung auf der nachfolgenden Seite.
- Prüfe auf Behinderung anderer Komponenten im Schacht (Führungsrollen für Ausgleichsketten, Puffer, Pufferbefestigung, ...).

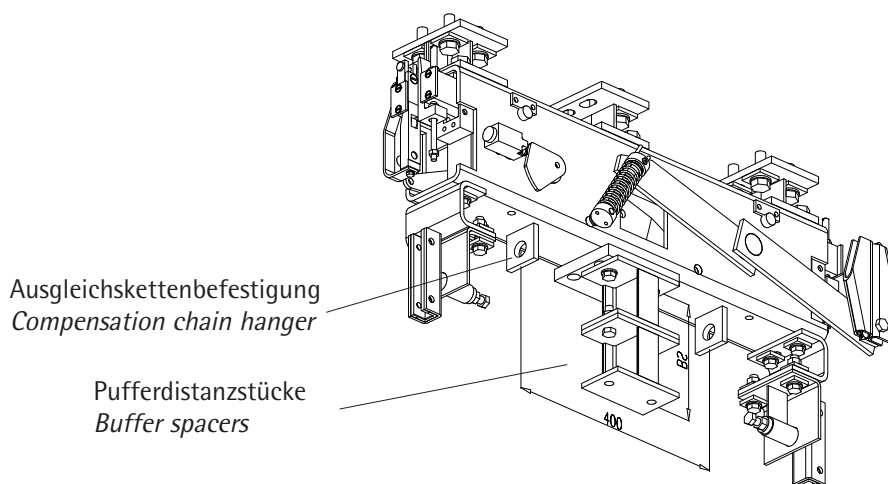


- The min. distance between guide rails for WCWSG01, 02, 03, 05 is calculated with SLG1. For Var FB=2 the buffer diameter D=180mm has been considered. Details can be seen in the figure on the following sheet.
- WCWSG10: for Var FB=2 the buffer diameter D=150 mm has been considered. If smaller or bigger buffers are used the minimum distance between guide rails can change. It may never be less than 970 mm. Details can be seen in the figure on the following sheet.
- Check if there is interference with any other equipment in the pit (guide rollers for compensation chains, buffers, buffer footing, ...).

C (min)	(Min.) Stichmaß	(Min.) Distance between guide rails
FB	Anzahl der Puffer	Number of buffers
FC	Anzahl der Ausgleichsketten	Number of compensation chains
FD	Abstand zwischen Puffern	Distance between buffers
FE	Abstand zwischen Ausgleichsketten	Distance between compensation chains
D	Durchmesser des Puffers	Diameter of buffer
AJ	Erforderlicher Abstand des Führungsschuhs von der Führungsschiene	Distance to the guide rail required by the guide shoe

3.5.2 Pufferdistanzstücke buffer spacers

Die max. Höhe der Pufferdistanzstücke beträgt 1000mm, die Teilung beträgt 100mm.
The max. height of buffer spacers is 1000mm, the division is 100mm.



BREMSFANGVORRICHTUNG PROGRESSIVE TYPE SAFETY GEAR

Blatt/sheet D700CDEGB.1.5.3.12

Datum/date 15.01.2002

Stand/version E-02.06.2020

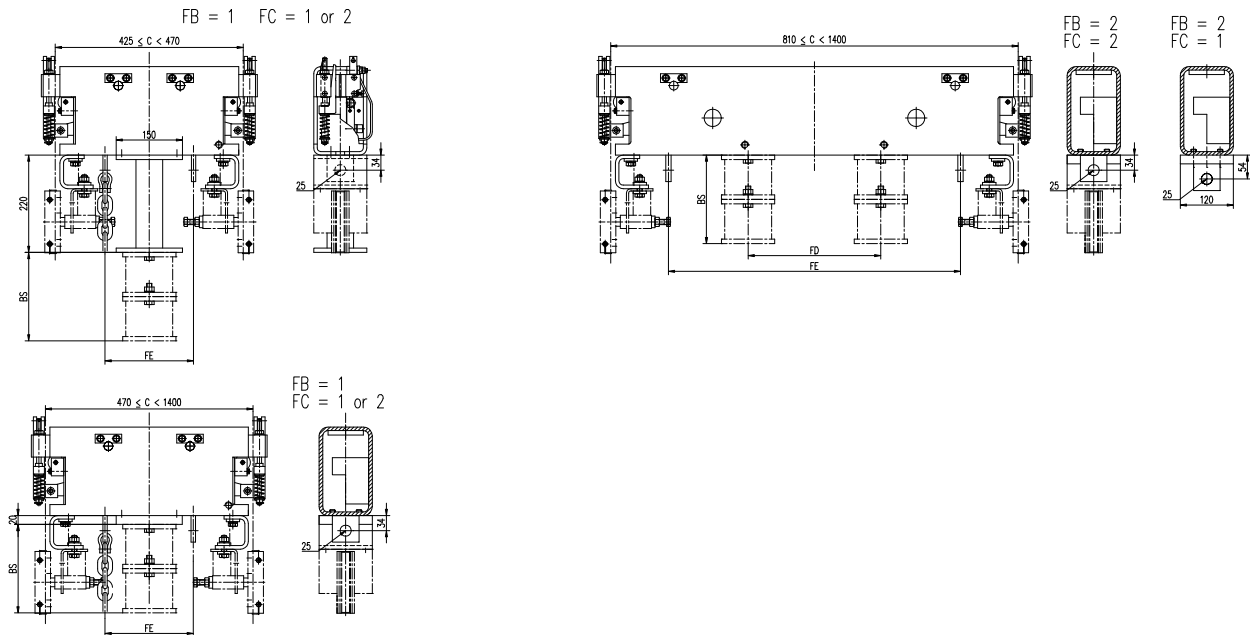
Geprüft/approved WAT/KKR

GEGENGEWICHTSFANGVORRICHTUNG TYP WCWSG COUNTERWEIGHT SAFETY GEAR TYPE WCWSG

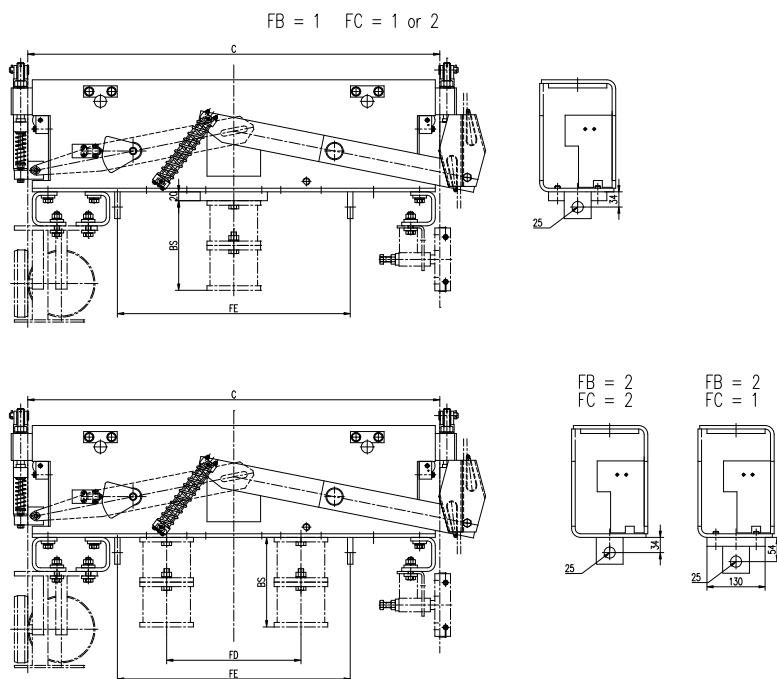
3.5.3 Abmessungen

Dimensions

WCWSG01/02/05



WCWSG03



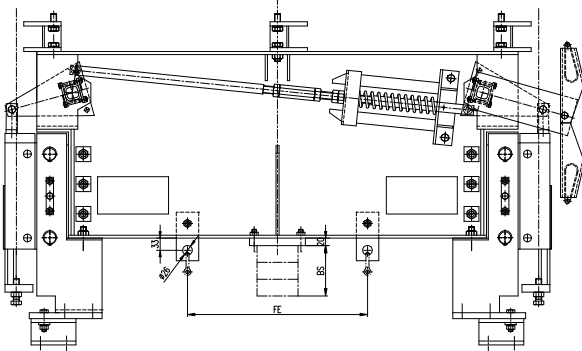
BREMSFANGVORRICHTUNG PROGRESSIVE TYPE SAFETY GEAR

Blatt/sheet D700CDEGB.1.5.3.13
Datum/date 15.01.2002
Stand/version E-02.06.2020
Geprüft/approved WAT/KKR

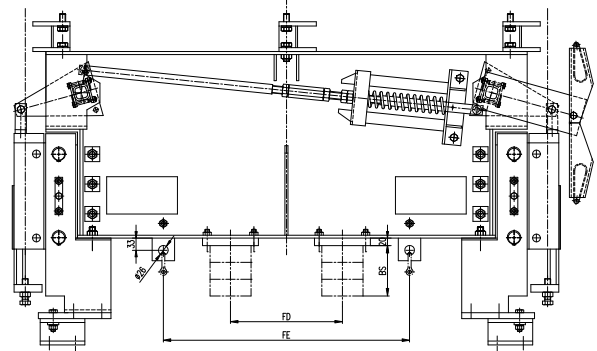
GEGENGEWICHTSFANGVORRICHTUNG TYP WCWSG COUNTERWEIGHT SAFETY GEAR TYPE WCWSG

WCWSG10 LB=0

FB = 1 FC = 1 or 2

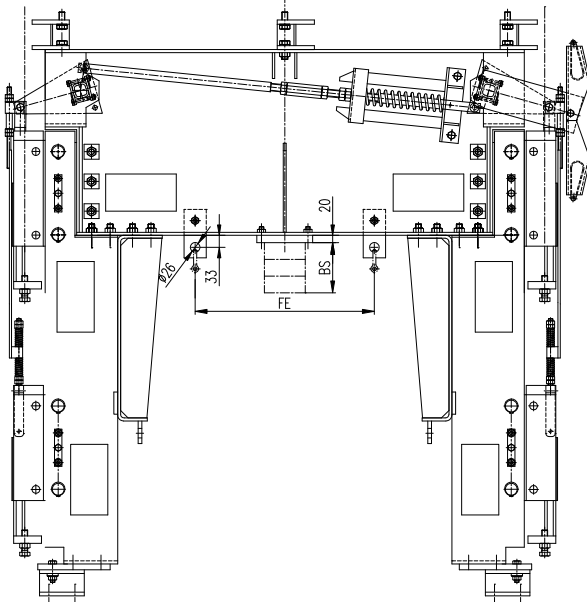


FB = 2 FC = 1 or 2

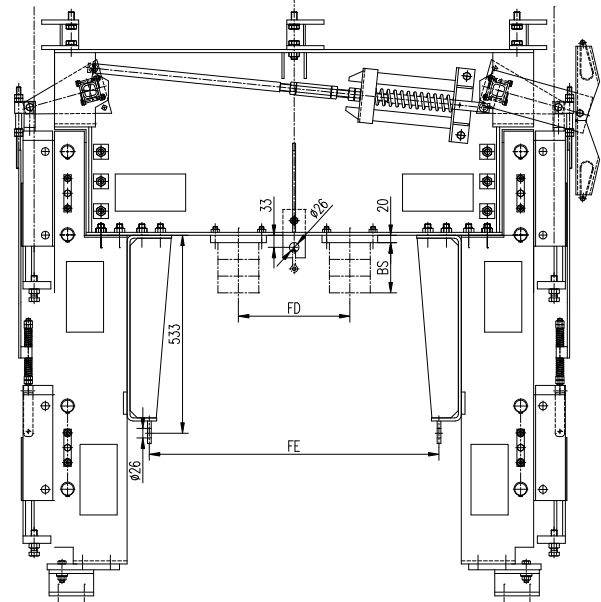


WCWSG10 LB=3

FB=1 FC = 1 or 2



FB = 2 FC = 1 or 2



BREMSFANGVORRICHTUNG PROGRESSIVE TYPE SAFETY GEAR

Blatt/sheet D700CDEGB.1.5.3.14

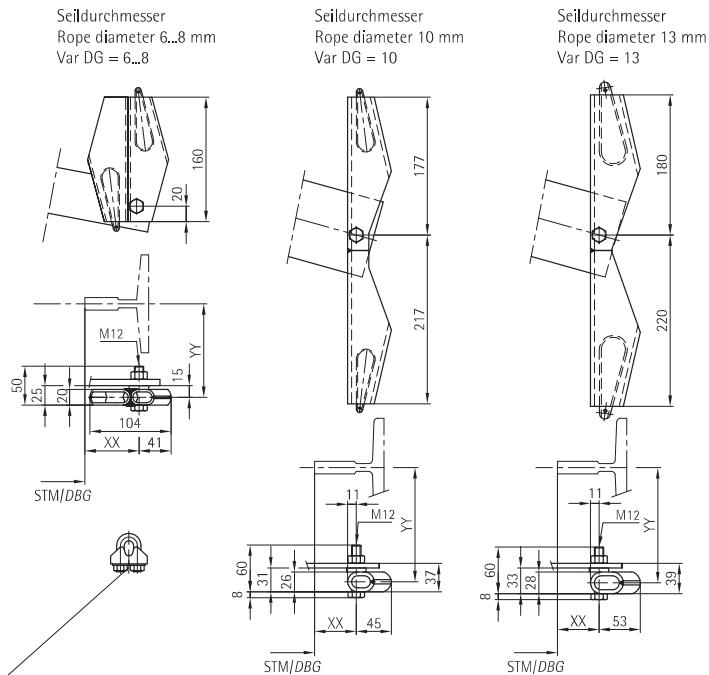
Datum/date 15.01.2002

Stand/version E-02.06.2020

Geprüft/approved WAT/KKR

GEGENGEWICHTSFANGVORRICHTUNG TYP WCWSG COUNTERWEIGHT SAFETY GEAR TYPE WCWSG

3.6 Befestigung des Geschwindigkeitsbegrenzerseils Overspeed governor rope fixing



2 Stk. Seilklemmen sind im
Lieferumfang enthalten
2 pcs. bulldog grips are
included to delivery

3.7 Fangvorrichtungsschalter (Var BE) Safety gear switch (Var BE)



Der Fangvorrichtungsschalter (falls entsprechend örtl. Richtlinien benötigt) ist selbstrückstellend (Schutzklasse IP43). In EN81, ANSI, CSA und SAA-Gebieten wird der Schalter nicht benötigt. Die Minimumdistanz zwischen den beiden Führungsschienen für den Schalter beträgt 710mm.

The safety gear switch (if required by local regulations) is a self-resetting type (degree of protection is IP43). In EN81, ANSI, CSA and SAA areas this switch is not required. The minimum distance between guides for this switch is 710 mm.



BREMSFANGVORRICHTUNG PROGRESSIVE TYPE SAFETY GEAR

Blatt/sheet D700CDEGB.1.5.4.1
Datum/date 15.01.2002
Stand/version E-02.06.2020
Geprüft/approved WAT/KKR

GEGENGEWICHTSFANGVORRICHTUNG TYP WCWSG COUNTERWEIGHT SAFETY GEAR TYPE WCWSG

4 Ermittlung des Gesamtgewichtes Calculation of total weight

	WCWSG01 /02/05	WCWSG03	WCWSG10		Gewicht Weight
			Simplex	Duplex	
Gewicht für Gegengewichtsfangvorrichtung Weight for counterweight safety gear (C=970mm)	53 kg	93,9 kg	291,7 kg	474,2 kg kg
Korrekturwert Correction term	0,044 x (C-970)	0,054 x (C-970)	0,083 x (C - 970)	 kg
Zuschlag, wenn Add on, if $425 \leq C < 470\text{mm}$	4,2 kg	-	-	- kg
Gewicht für Fangvorrichtung Weight for safety gear	Blatt/sheet 1.5.4.2	*	*	* kg
Gewicht der Befestigungsteile für Führungsschuhe Weight of fixing parts for guide shoes	Blatt/sheet 1.5.4.2	Blatt/sheet 1.5.4.2	-	- kg
Gewicht für Gegengewicht-Adapter Weight of counterweight adapters	Blatt/sheet 1.5.4.2	Blatt/sheet 1.5.4.2	-	- kg
Gesamtgewicht der WCWSG Total weight of WCWSG				 kg

* Gewicht der Fangvorrichtung bereits im Gewicht der Gegengewichtsfangvorrichtung enthalten
Weight of safety gear already included in counterweight safety gear weight

BREMSFANGVORRICHTUNG PROGRESSIVE TYPE SAFETY GEAR

Blatt/sheet D700CDEGB.1.5.4.2
Datum/date 15.01.2002
Stand/version C-08.04.2013
Geprüft/approved WAT/KKR

GEGENGEWICHTSFANGVORRICHTUNG TYP WCWSG COUNTERWEIGHT SAFETY GEAR TYPE WCWSG

4.1 Gewicht des Fangvorrichtungspaares Weight for pair of safety gears

Fangvorrichtung Safety gear	Gewicht Weight [kg]
WCWSG05	11
WCWSG01	12
WCWSG02	13,4

4.2 Gewichte für WCWSG01, 02, 03, 05 Weights for WCWSG01, 02, 03, 05

4.2.1 Gewicht der Befestigungsteile für Führungsschuhe Weight of fixing parts for guide shoes

Führungsschuhtyp Guide shoe type	Gewicht Weight [kg]
SLG1, SLG1A	3
SLG2, SLG2A	6
WRG80	3
WRG100	4
WRG125	4
WRG150, WRG150HD	8

4.2.2 Gewicht der Adapter Weight of adapters

Fangvorrichtung safety gear	Führungsschienentyp Guide rail type	Gewicht/Weight [kg]	
		C < 620	C ≥ 620
WCWSG01, 02, 05	T70, T75, T78, T82, T89, T90, T114, T125, T127, T140-1	8,8	13,2
WCWSG03	T89, T90, T114, T125, T127, T140-1	17,7	

BREMSFANGVORRICHTUNG PROGRESSIVE TYPE SAFETY GEAR

Blatt/sheet D700CDEGB.1.5.5.1
Datum/date 15.01.2002
Stand/version 15.01.2002
Geprüft/approved WAT/KKR

GEGENGEWICHTSFANGVORRICHTUNG TYP WCWSG COUNTERWEIGHT SAFETY GEAR TYPE WCWSG

5 Produktlieferdaten *Product delivery data*

5.1 Lieferumfang *Content of delivery*

- Grundkörper inklusive Fangvorrichtung und Synchronisation
- Befestigung des Geschwindigkeitsbegrenzerseils + 2 Seilklemmen
- Führungsschuhadapter (ohne Befestigungsschrauben für die Führungsschuhe)
- Adapter für Gegengewichtsrahmen mit Befestigungsschrauben
- *Body including the safety gears and synchronization*
- *Overspeed governor rope fixing + 2 rope end grips.*
- *Guide shoes adapters (without fixing screws for the guide shoes)*
- *Adapter for counterweight frame including the fixing screws*

Wahlweise:

- Ausgleichkettenbefestigung, Fangvorrichtungsschalter
- Pufferdistanzstücke

Optional:

- *Compensation chain hanger, safety gear switch*
- *Buffer spacers*



Führungsschuhe sind nicht in der Lieferung enthalten



Guide shoes are not included in the content of delivery.

5.2 Oberflächenbehandlung *Surface treatment*

Standardlackierung

- Grau RAL 7036
- Schichtstärke 30µm

Standard surface treatment:

- *Gray RAL 7036*
- *Thickness 30µm*

Spezielle Oberflächenbehandlung: (auf Anfrage)

- Spezielle Farbe (Farbe muss angegeben werden)
- Farbstärke (Stärke muss angegeben werden)
- Verzinkte Oberfläche (wahlweise)
- Andere (muss angegeben werden)

Special surface treatment: (on special request)

- *Non standard colour (colour must be specified)*
- *Thick paint (thickness must be specified)*
- *Hot galvanized (optional)*
- *Other (must be specified)*

BREMSFANGVORRICHTUNG

PROGRESSIVE TYPE SAFETY GEAR

Blatt/sheet D700CDEGB.1.5.5.2
 Datum/date 15.01.2002
 Stand/version C-05.04.2012
 Geprüft/approved WAT/KKR

GEGENGEWICHTSFANGVORRICHTUNG TYP WCWSG

COUNTERWEIGHT SAFETY GEAR TYPE WCWSG

5.3 Umgebungsanforderungen entsprechend Oberflächenbeschaffenheit

Environmental effects on surface treatment

	Standardschutz <i>Standard protection</i>	Spezieller Schutz <i>Special protection</i>
Einsatzbereich <i>Operating area</i>	Trockene Umgebung Betriebstemperatur +5 ... +45°C Luftfeuchtigkeit max. 98% / +40°C <i>Dry interiors operating temperature +5 ... +45°C humidity max. 98% / +40°C</i>	Interieur, mit Feuchtigkeit und der Gefahr der Kondensation von Wasser <i>Interiors, in which there is humidity and danger of condensation of water.</i>
Lagerung <i>Storage</i>	Lagerung unter Dach oder im Freien bei geschützter Abdeckung etwa 6 Monate. Behelfsmäßige Lagerung im Freien in der Verpackung max. 2 Monate. <i>Indoors or in covered exterior storage about 6 months. Temporary storing outdoors in packages max. 2 months.</i>	Lagerung unter Dach oder im Freien bei geschützter Abdeckung etwa 12 Monate. Lagerung im Freien in der Verpackung etwa 6 Monate. <i>Indoors or in covered exterior storage about 12 months. Storing outdoors in packages about 6 months.</i>

6 Änderungstabelle

Revision table

Index <i>Issue</i>	Datum <i>Date</i>	Beschreibung der Änderung <i>Description of change</i>	CR
C	05.04.2012	approvals added, GB 7588 added, views updated, packaging changed	CRW-3391
	08.04.2013	weight table corrected, GOST R 53780 added, revision table added	CRW-4136
	02.10.2013	Test report added	CRW-4509
D	24.09.2018	Table 2.4 changed	CRW-9103
E	02.06.2020	WSGB04 retired	CRW-10766
	02.06.2020	seismic category added, DG=3/8" removed	CRW-6466



BREMSFANGVORRICHTUNG

Blatt/sheet D700CDEGB.1.5.7.1

Datum/date 15.01.2002

Stand/version E-02.06.2020

Geprüft/approved WAT/KKR

☐ BESTELLUNG ☐ ANFRAGE DATUM _____

FIRMA _____

ADRESSE _____

ANSPRECHPARTNER _____

☎ _____

E-MAIL _____

RECHNUNGSADRESSE _____

LIEFERADRESSE _____

WITTUR Austria GmbH, Logistik

Sowitschstrasse 1 • A-3270 Scheibbs, Austria

Email: orders@wittur.com

LIEFERBEDINGUNGEN _____

GEWÜNSCHTER LIEFERTERMIN _____

BESTELLNUMMER _____

ENDKUNDE _____

AUFZUGSNUMMER _____

Gegengewichtsfangvorrichtungstyp☐ WCWSG05☐ WCWSG01☐ WCWSG02☐ WCWSG03☐ WCWSG10 (Duplex ☐ LB=3)

Anzahl (Einzelstück) _____ Stk.

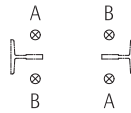
Stichmaß STM C _____ mm

Fahrhöhe H _____ m

Zu bremsende Gesamtmasse Fmax _____ kg

Auslösgeschwindigkeit vmax _____ m/s

Seilangriff Geschwindigkeitsbegrenzer

A ☐ (rechts)B ☐ (links)

Lage des Geschwindigkeitsbegrenzerseils XX _____ mm YY _____ mm

Durchmesser des Geschwindigkeitsbegrenzerseils DG

☐ 6 mm☐ 6,5 mm☐ 8 mm☐ 10 mm ☐ 13 mm

EINZELPREIS €

Prüf-Norm☐ EN81-20/50☐ KC (Korea)☐ GB 7588☐ GOST R 53780

Seismic Category [SC]

☐ 0 (a_d<1)☐ 1 (1<=a_d<2,5)☐ 2 (2,5<=a_d<4)**Führungsschienen**☐ T70-1/A☐ T75-3/A☐ T78/A☐ T82/A☐ T89/B☐ T90/B☐ T114/B☐ T125/B☐ T127-2/B☐ T140-1/B

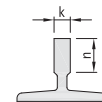
k= _____ mm

n= _____ mm

Fertigungsverfahren

☐ gezogen☐ gehobelt

Schmierung

☐ geölt (nicht für WCWSG04, 10)☐ trocken**Führungsschuhadapter BA**☐ SLG1☐ SLG1A☐ SLG2☐ SLG2A☐ WRG80☐ WRG100☐ WRG125☐ WRG150☐ WRG150HD☐ WRG200

Anzahl der Pufferaufsetzplatten FB _____

Höhe der Pufferdistanzstücke BS _____ mm

Anzahl von Ausgleichsketten FC _____

☐ Fangvorrichtungsschalter BE**Verpackung**☐ Verschlag + ISPM15☐ Holzkiste ISPM15 + Rindenfrei (BF)+ Seefracht



BREMSFANGVORRICHTUNG

Blatt/sheet D700CDEGB.1.5.7.2

Datum/date 15.01.2002

Stand/version E-02.06.2020

Geprüft/approved WAT/KKR

☐ BESTELLUNG ☐ ANFRAGE DATUM _____

FIRMA _____

ADRESSE _____

ANSPRECHPARTNER _____

E-MAIL _____

RECHNUNGSADRESSE _____

LIEFERADRESSE _____

WITTUR Austria GmbH, Logistik
Sowitschstrasse 1 • A-3270 Scheibbs, Austria
Email: orders@wittur.com

LIEFERBEDINGUNGEN _____

GEWÜNSCHTER LIEFERTERMIN _____

BESTELLNUMMER _____

ENDKUNDE _____

AUFZUGSNUMMER _____

Prüfzeugnis (wird bei GB7588 immer mitgeliefert)

☐ JA ☐ NEIN

EINZELPREIS €

Spezielle Oberflächenbehandlung

☐ lackiert

☐ verzinkt

Schichtstärke _____ µm Farbe _____ Farbentyp _____

Anforderungen, die nicht dem Standard entsprechen _____

GESAMT €

Blatt/*sheet* D700CDEGB.1.5.7.3

Stand/version E-02.06.2020

COMPANY_____

ADDRESS _____

HANDLED BY _____



E-MAIL _____

INVOICING ADDRESS_____

DELIVERY ADDRESS _____

WITTUR Austria GmbH, Logistics

Sowitschstrasse 1 • A-3270 Scheibbs, Austria

Email: orders@wittur.com

TERMS OF DELIVERY _____

DELIVERY TIME REQUESTED _____

ORDER NUMBER _____

FINAL CUSTOMER _____

ELEVATOR NUMBER _____

Änderungen vorbehalten!

EXCELLENCE IN SOLUTIONS

Subject to change without notice!



PROGRESSIVE TYPE SAFETY GEAR

Blatt/sheet D700CDEGB.1.5.7.4

Datum/date 15.01.2002

Stand/version E-02.06.2020

Geprüft/approved WAT/KKR

☐ ORDER ☐ INQUIRY DATE _____

COMPANY _____

ADDRESS _____

HANDLED BY _____

☎ _____

E-MAIL _____

INVOICING ADDRESS _____

DELIVERY ADDRESS _____

WITTUR Austria GmbH, Logistics

Sowitschstrasse 1 • A-3270 Scheibbs, Austria

Email: orders@wittur.com

TERMS OF DELIVERY _____

DELIVERY TIME REQUESTED _____

ORDER NUMBER _____

FINAL CUSTOMER _____

ELEVATOR NUMBER _____

Test report (is always delivered at GB7588)

☐ YES

☐ NO

UNIT PRICE €

Special surface treatment

☐ paint

☐ galvanized

Thickness _____ μm Colour _____ Paint type _____

REMARKS

TOTAL €