

2000 B-HR

YÜKSEK BINA ASANSÖRLERİ İÇİN KAPILAR



UYGULAMALAR		DESTİNASYONLAR				
		ŞAHIS		YÜK		ÖZEL KULLANIMLAR
		KAPILAR	KABİNLER	KAPILAR	KABİNLER	KAPILAR KABİNLER
EV ASANSÖRÜ			ADAPTA VARIO			
KONUT		2000 B-HR LOW	ADAPTA		CARGO	CUSTOM
OFİSLER		2000 B-HR LOW	ADAPTA		CARGO	CUSTOM PANOR./ CUSTOM
YÜKSEK BİNALAR		2000 B-HR MED 2000 B-HR TOP	VARIO		CARGO	CARGO
HASTANELER		2000 B-HR LOW	VARIO		ADAPTA	ADAPTA
ULAŞIM		2000 B-HR LOW	ADAPTA		CARGO	CUSTOM
MODERNİZASYON			EASY ADAPTA		CARGO	CARGO
OTELLER		2000 B-HR LOW 2000 B-HR MED 2000 B-HR TOP	VARIO		ADAPTA	PANORAMİK CUSTOM
ALIŞVERİŞ MERKEZLERİ		2000 B-HR LOW	ADAPTA		ADAPTA	CARGO PANOR./ CUSTOM
ENDÜSTRİYEL					CARGO	CUSTOM CARGO



Mümkün olduğu kadar hız, güven ve konfor sunarak daha da yukarısını hedeflemek

Sematic 2000 B-HR hızlı, sessiz ve akıcı kapı açma ve kapama (etkin trafik akışı yönetimine olanak veren), olağanüstü dayanıklılık, mükemmel taşıma konforu, benzersiz estetik yönleri ve en katı güvenlik düzenlemelerine tam uyum gibi özellikleri ile yolcu taşıma için ideal çözümdür.

Tüm komponentleri ve teknik çözümleri, laboratuvarlarımızda milyonlarca çevrime tabi tutularak analiz edilip dayanıklılık testlerinden geçerek bu kapının uzun bir ürün ömründe

sürekli olarak yüksek performans sunması garantilenmiştir.

Çok geniş kaplama seçenekleri, opsiyonlar ve sertifikalar mevcuttur. Sematic 2000 B-HR, tüm bu nedenlerden dolayı şirketler, mimarlar ve danışmanlar tarafından dünyanın en prestiji binalarından bazılarında kullanılmak üzere seçilmiştir.

Tüm bilgiler ve resimler MED ve TOP konfigürasyonları ile ilgilidir. HR-LOW için teknik kataloglarımıza bakınız.

ÜRÜN ARALIĞI

Model	TB min-maks (mm)	TH min-maks (mm)
K-S 2R/L	800 - 1400	2000 - 3000
K-S 2Z	800 - 1400	2000 - 3000
K-S 4Z	1300 - 2200	2000 - 3000

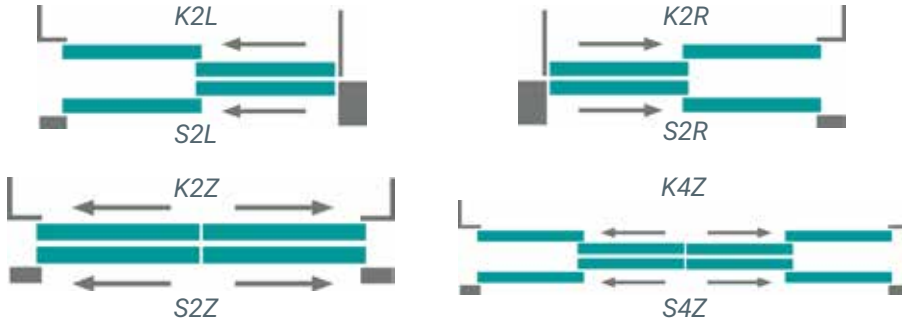
Daha fazla bilgi için teknik kataloglarımıza başvurunuz

ALT YOL PAKETİ TOPLAM BOYUTLARI (mm)

Açılma	K (kabin)	S (kat)	Paket ⁽¹⁾
2R/L	120	120	265
2Z	85	90	200
4Z	120	120	265

⁽¹⁾ 25mm eşikler arası mesafe

KAPI AÇILMA TİPİ



YANGIN SINIFLANDIRMASI - EN 81-58

Model	Çelik kapılar	Çerçeveleli cam kapılar
S 2R/L	E 120	E 120
S 2Z	EW 60 EI 60	
S 4Z	EI 120	

BS 476, GOST ve birçok diğer sertifika mevcuttur. Bilgi için arayınız.

ENERJİ TASARRUFU İÇİN SEMATIC

Sematic olarak enerji konusunu ciddiye alıyoruz. Asansör komponentlerimizin mümkün olduğu kadar az enerji kullanmasına olanak veren Sematic SDS kapı kumanda kartı gibi teknolojik cihazlar geliştirdik.

* Laboratuvarında ölçülen normal bekleme modu ve park modu arasındaki kapı güç tüketimi farkı



BU KAPI İÇİN ÖNERİLEN KAPI

> VARIO

Tüm bilgiler ve resimler MED ve TOP konfigürasyonları ile ilgilidir. HR-LOW için teknik kataloglarımıza bakınız.

MODEL	LOW	MED	TOP
Tipik uygulama	Konut Orta Yüksek ve Çok Katlı	Orta yükseklikte ofisler	Yoğun trafik akışı olan ofisler
Asansör hızı	< 4 m/s	4-6 m/s	> 6 m/s
Kapı kumanda kartı	SDS	SDS HV	SDS HV
Motor kontrolü	DC PWM Standart	Vektör kontrolü	Vektör kontrolü
Kaşık tipi	Standart genişleyen kaşık	HR2 genişleyen kaşık	HR2 genişleyen kaşık
Ana güç kaynağı	90-230 Vac, 50-60 Hz Tek faz	230/400 Vac, 50-60 Hz Tek/Üç faz*	230/400 Vac, 50-60 Hz Tek/Üç faz*
Motor Türü	24 Vdc	Fırçasız 5A	Fırçasız 8A
Hareket halindeki maks. ağırlık	240 kg	320 kg	400 kg
Aktif kavrama	-	Standart	Standart
Yedek akü	-	Standart	Standart
KPC kapama paneli kontağı	-	Standart	Standart

(*) uygulamaya bağlı

STANDART MOTORİZASYON *

Elektronik kart mikroişlemci (SDS© - AC-VVVF HV-MV Teknolojisi) tarafından kumanda edilen optik Kodlayıcılı 230/430 Vac Fırçasız Motorlu kayış tahrikli operatör

- Güç kaynağı gerilimi: 230/400 Vac tek faz veya üç faz
- Kurulu güç: verilen motora ve güç kaynağına bağlı olarak değişkendir
- Çalışma sıcaklığı aralığı: -10°C ile +60°C
- Çalışma nem aralığı: %80'e kadar, yoğuşmasız
- Entegre engel algılayıcısı (kapı tekrar açma) özelliği
- Ayır olarak ayarlanabilir açılma ve kapanma hızı
- Entegre kendi kendine öğrenme devri ve otomatik hız profilleri ayarı
- Kapı boyutları, açılma ve kapanma eğrilerinin algılanması için ilk kurulumda kendi kendine öğrenme devri
- Çift TB (kapı genişliği) açılma yönetimi

KAPI VE KASA KAPLAMALARI	STANDART	SEÇENEKLER
RAL 9005	✓	✗
Diğer RAL Renkleri	✗	✓
Çerçevesiz cam paneller	✗	✓
Paslanmaz çelik kaplama	✗	✓
Tamamı cam	✗	Özel

ALT YOL	STANDART	SEÇENEKLER
Alüminyum	✓	✗
Çelik	✗	✓
Paslanmaz çelik	✗	AISI 304 / AISI 316

Tüm bilgiler ve resimler MED ve TOP konfigürasyonları ile ilgilidir. HR-LOW için teknik kataloglarımıza bakınız.

EN81

ANA ÖZELLİKLER	STANDART	SEÇENEKLER
Sertifikalı kilitleme tertibatı	✓ EN81-1/2 ✓ EN81-20/50	x
Emniyet mandalının pozisyonu	Üst başlığa entegre (Low) Yan direğe entegre (Med/Top) Yaylı (Low)	x
Kapı kapanışı	Karşı Ağırlık (Top/Med 2RL) Spiratör (Med 2Z)	Karşı ağırlık (Med 2Z)
Kapı panelleri	Tek cidar (Med-Low) Çift cidar (Top)	Çift cidar (Med-Low)
Üst başlık yüksekliği	280 mm	x
Kasa	Kutu tipi 100x100 mm kapı direkleri	Kutu tipi 50x50 mm kapı direkleri Köşeli 100x45 mm kapı direkleri Standart 100x45 mm kapı direkleri
Montaj	Kapı direkleri kısmen zeminin üzerinde	Kuyu içinde
Kuyuda çalışma var kiti	EN81-20/50 için	EN81-1/2 için
Tek durumlu kontak	x	Sadece Custom
Darbeye dayanıklı ambalaj	Denize elverişli	x

ÖZEL UYGULAMA

SEÇENEKLER

Hava sızdırmaz uygulama	✓
Vandalizme karşı uygulama	EN81-71
Avustralya uygulaması	✓

Resimde 2Z TOP uygulaması gösterilmiştir

Tüm bilgiler ve resimler MED ve TOP konfigürasyonları ile ilgilidir. HR-LOW için teknik kataloglarımıza bakınız.

EN81



Resimde 2Z TOP uygulaması gösterilmiştir

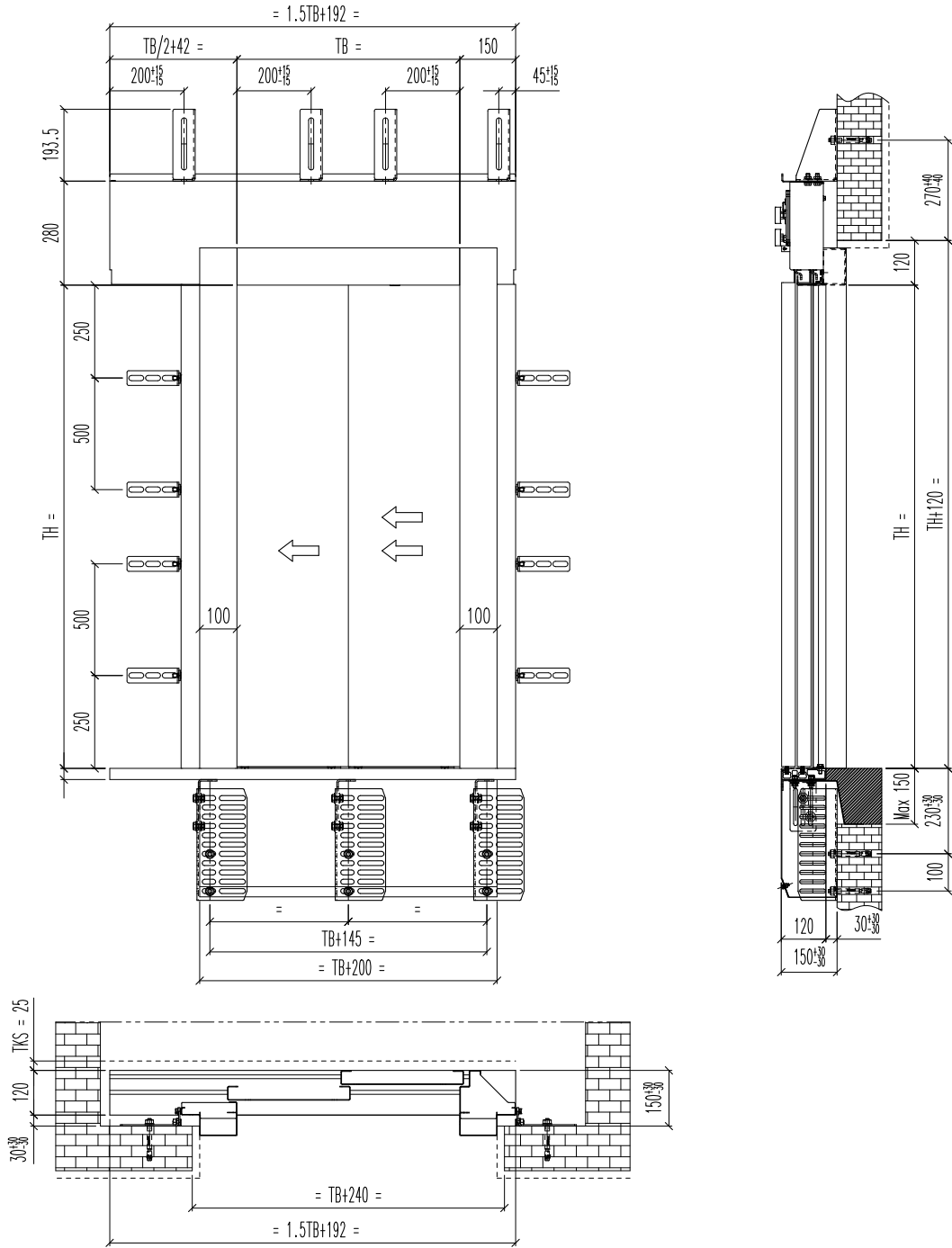
ANA ÖZELLİKLER

STANDART

SEÇENEKLER

Kilitleme tertibatı	EN81-20/50 EN81-1/2	x
Kaşık	Genişleyen (Low) Genişleyen HR (Top-Med)	x
Motorizasyon	Bkz. sayfa 5	x
Kapı kumanda kartı	SDS DC PWM (Low) SDS Fırçasız AC-VVVF HV (Top/Med) ve kumanda kartı HR2 aktif kavrama IP54	x
Kapı panelleri	Tek cidar (Low) Çift Cidar (Top/Med)	Çift cidar (Low)
Algılama sistemi	x	Dinamik/Statik (Low) Dinamik (Top/Med)
Operatör yüksekliği	490 mm	x
Yıllık ortalama kabin kapısı çalışma döngüsü	800.000 (Low/Med) 900.000 (Top)	x
Darbeye dayanıklı ambalaj	Denize elverişli	x
Aktif kavrama	✓ motordan (sadece Top ve Med için)	x
Katlanabilir güvenlik eşiği	x	✓
Kabin önü kapama (CFS)	x	✓ (sadece Top ve Med için)

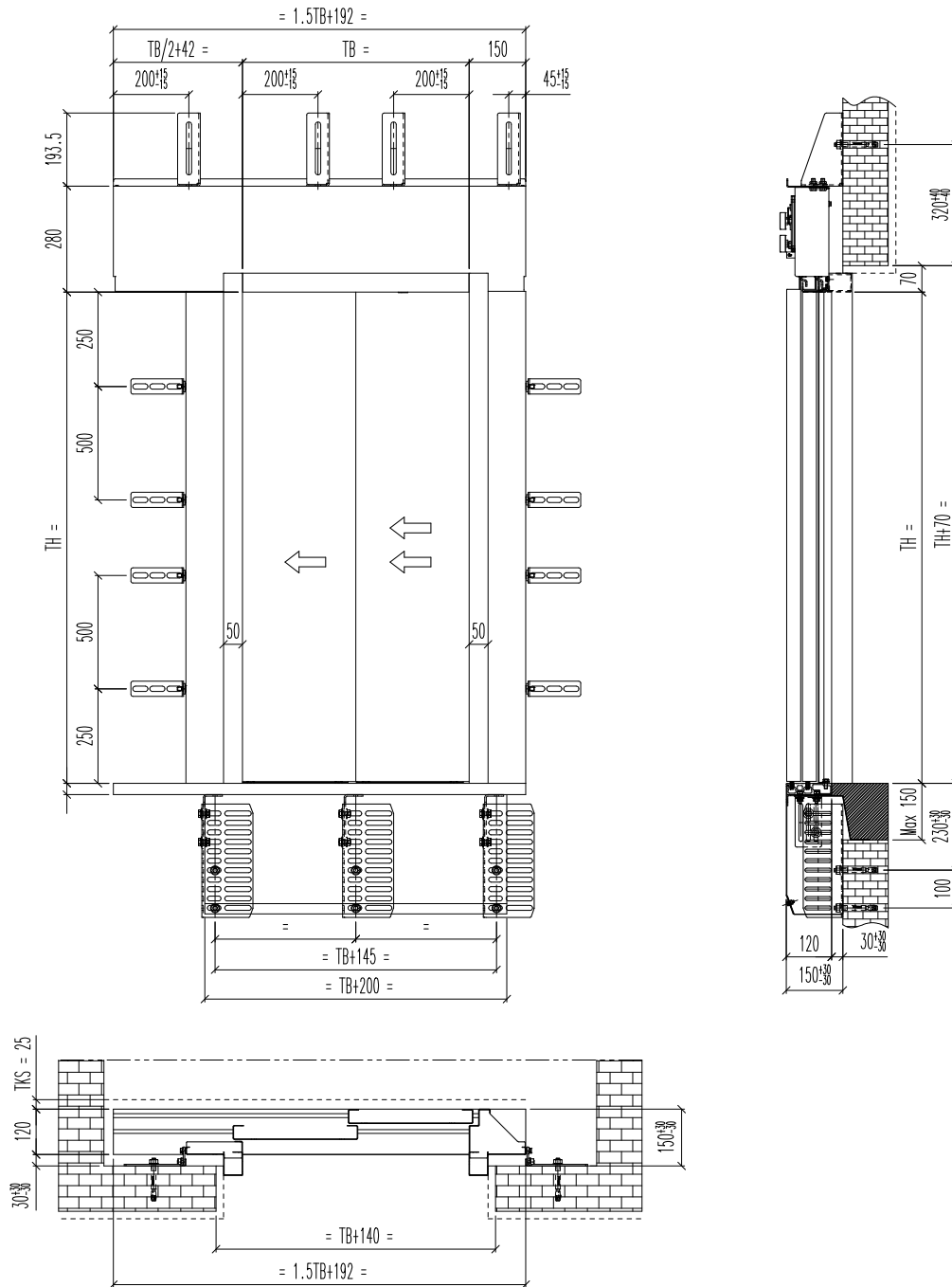
2L KUTU TİPİ KASA 100 PLAN: ÖN, YAN GÖRÜNÜŞLER VE BİRLİKTE



NOTLAR

- Kutu tipi kasa 100 mm
- 2L çizimdeki gibi, 2R ayna görüntüsü
- Eşikler arası mesafe 25 mm
- Ayar mesafesi: ± 30 mm ayarlanabilir kenetler ile
- Bitmiş döşeme yüzeyi 50 - 250 mm
- Daha fazla bilgi için teknik kataloglarımıza bakınız

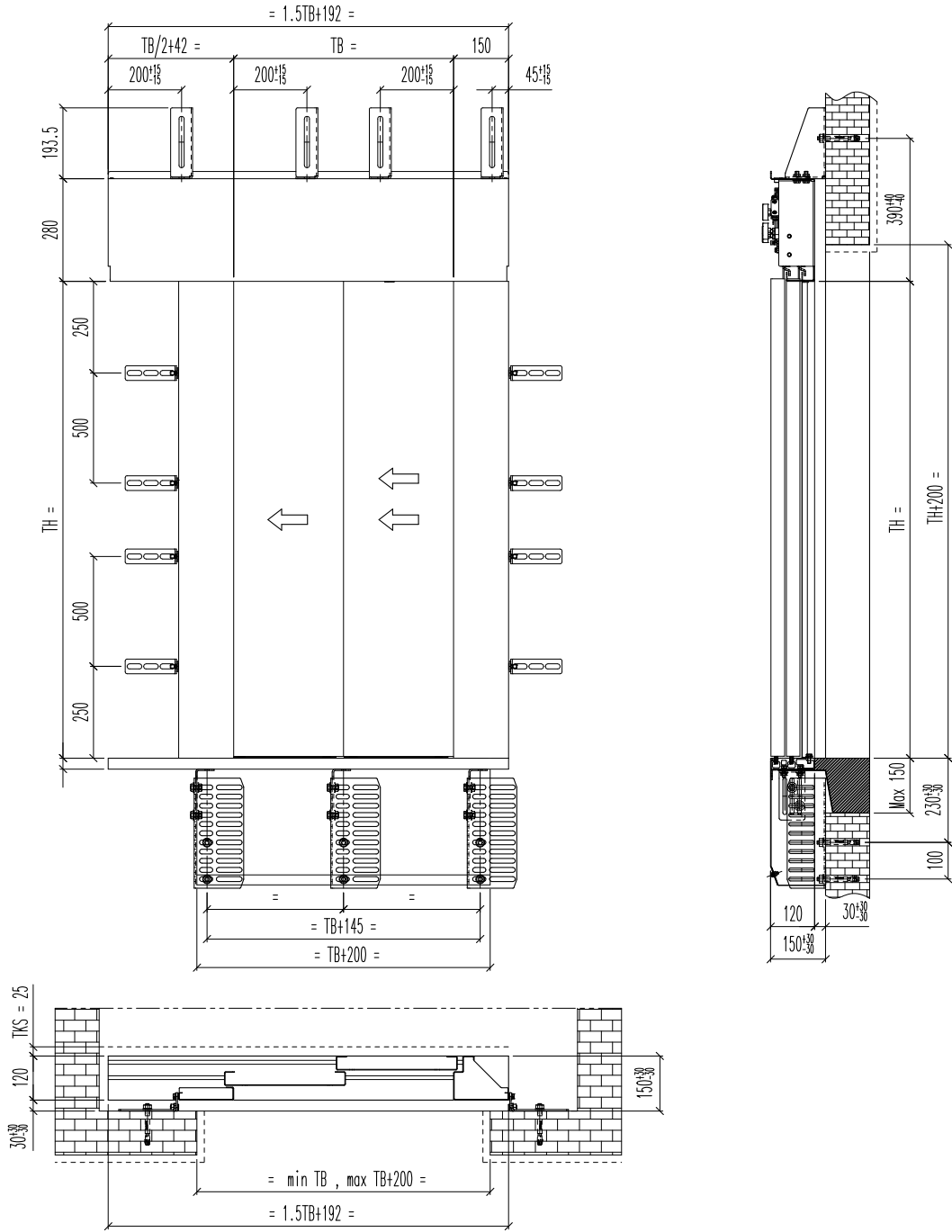
2L KUTU TİPİ KASA 50 PLAN: ÖN, YAN GÖRÜNÜŞLER VE BİRLİKTE



NOTLAR

- Kutu tipi kasa 50 mm (opsiyonel)
- 2L çizimdeki gibi, 2R ayna görüntüsü
- Eşikler arası mesafe 25 mm
- Ayar mesafesi: ± 30 mm ayarlanabilir kenetler ile
- Bitmiş döşeme yüzeyi 50 - 250 mm
- Daha fazla bilgi için teknik kataloglarımıza bakınız

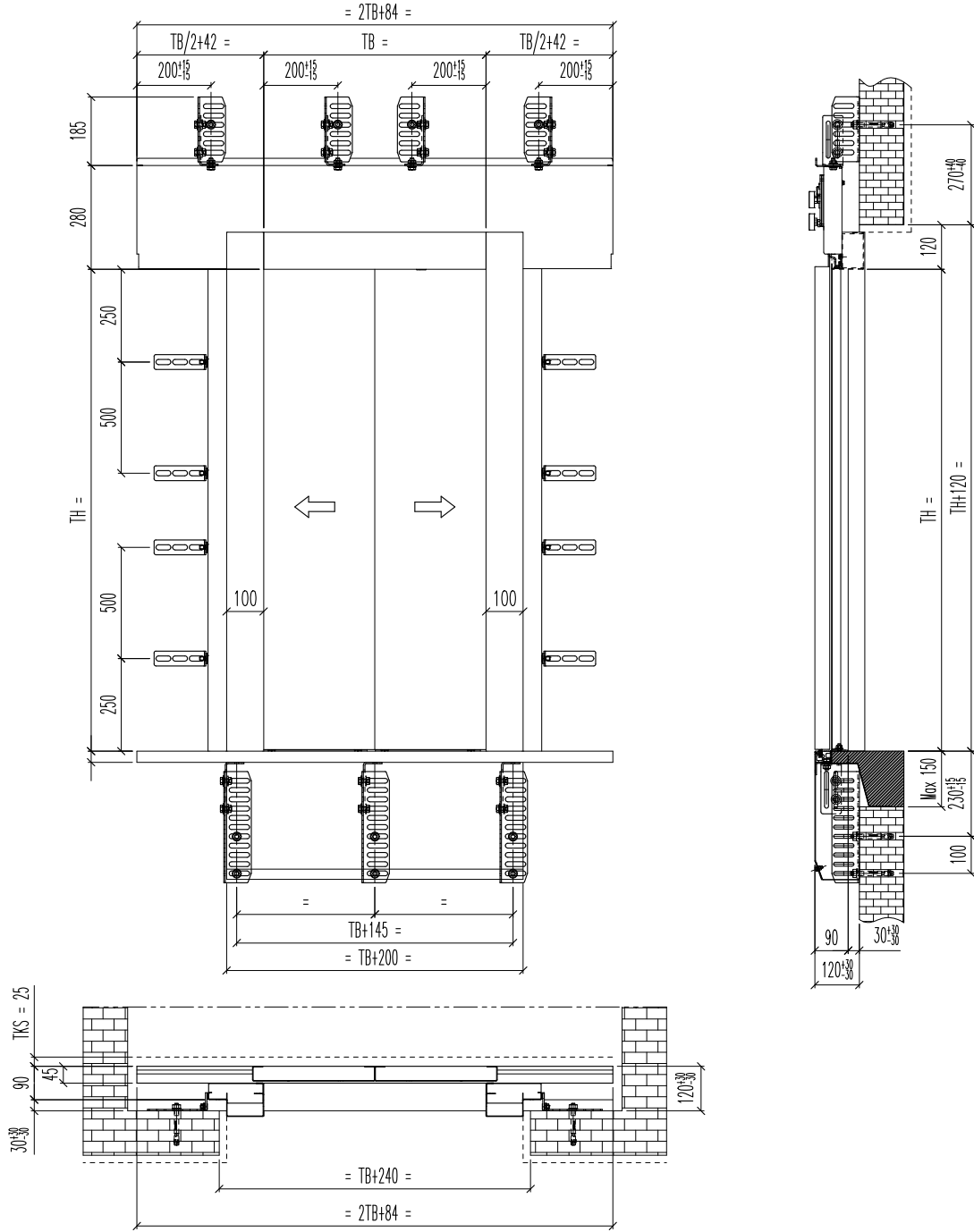
2L STANDART KASA PLAN: ÖN, YAN GÖRÜNÜŞLER VE BİRLİKTE



NOTLAR

- Standart kasa (opsiyonel)
- 2L çizimdeki gibi, 2R ayna görüntüsü
- Eşikler arası mesafe 25 mm
- Ayar mesafesi: ± 30 mm ayarlanabilir kenetler ile
- Bitmiş döşeme yüzeyi 50 - 250 mm
- Daha fazla bilgi için teknik kataloglarımıza bakınız

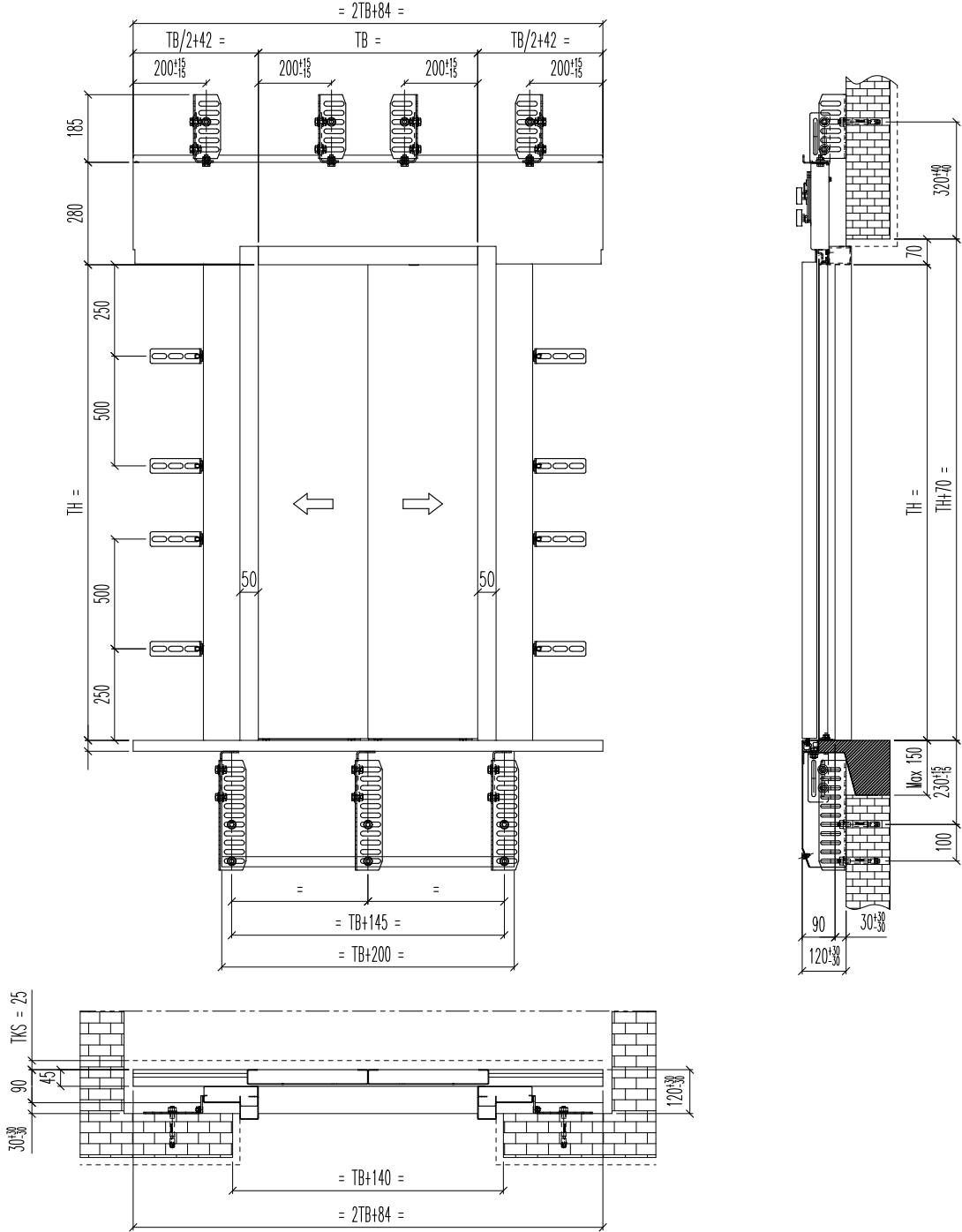
2Z KUTU TİPİ KASA 100 PLAN: ÖN, YAN GÖRÜNÜŞLER VE BİRLİKTE



NOTLAR

- Kutu tipi kasa 100 mm
- Eşikler arası mesafe 25 mm
- Ayar mesafesi: ± 30 mm ayarlanabilir kenetler ile
- Bitmiş döşeme yüzeyi 50 - 250 mm
- Daha fazla bilgi için teknik kataloglarımıza bakınız

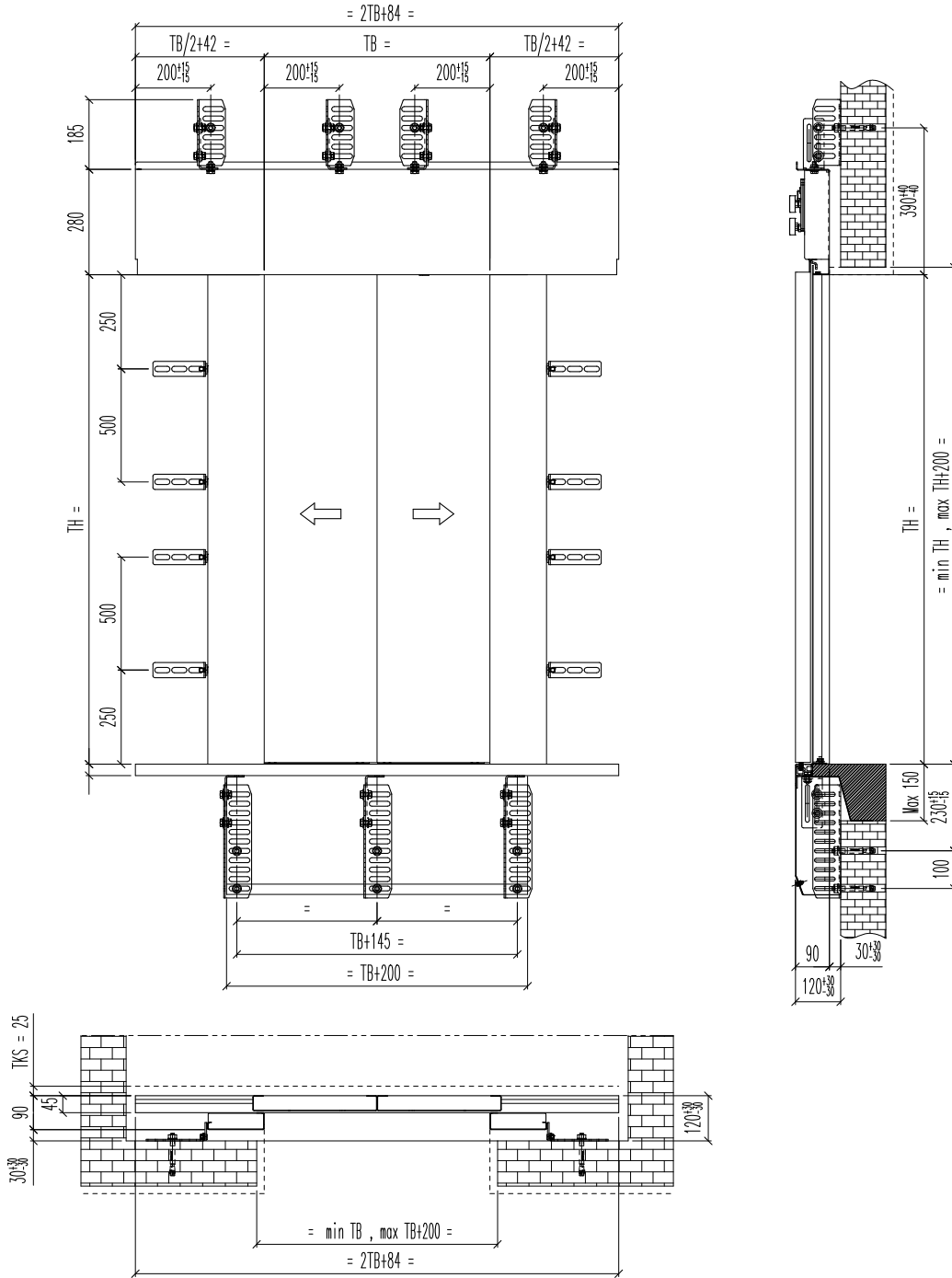
2Z KUTU TİPİ KASA 50 PLAN: ÖN, YAN GÖRÜNÜŞLER VE BİRLİKTE



NOTLAR

- Kutu tipi kasa 50 mm (opsiyonel)
- Eşikler arası mesafe 25 mm
- Ayar mesafesi: ± 30 mm ayarlanabilir kenetler ile
- Bitmiş döşeme yüzeyi 50 - 250 mm
- Daha fazla bilgi için teknik kataloglarımıza bakınız

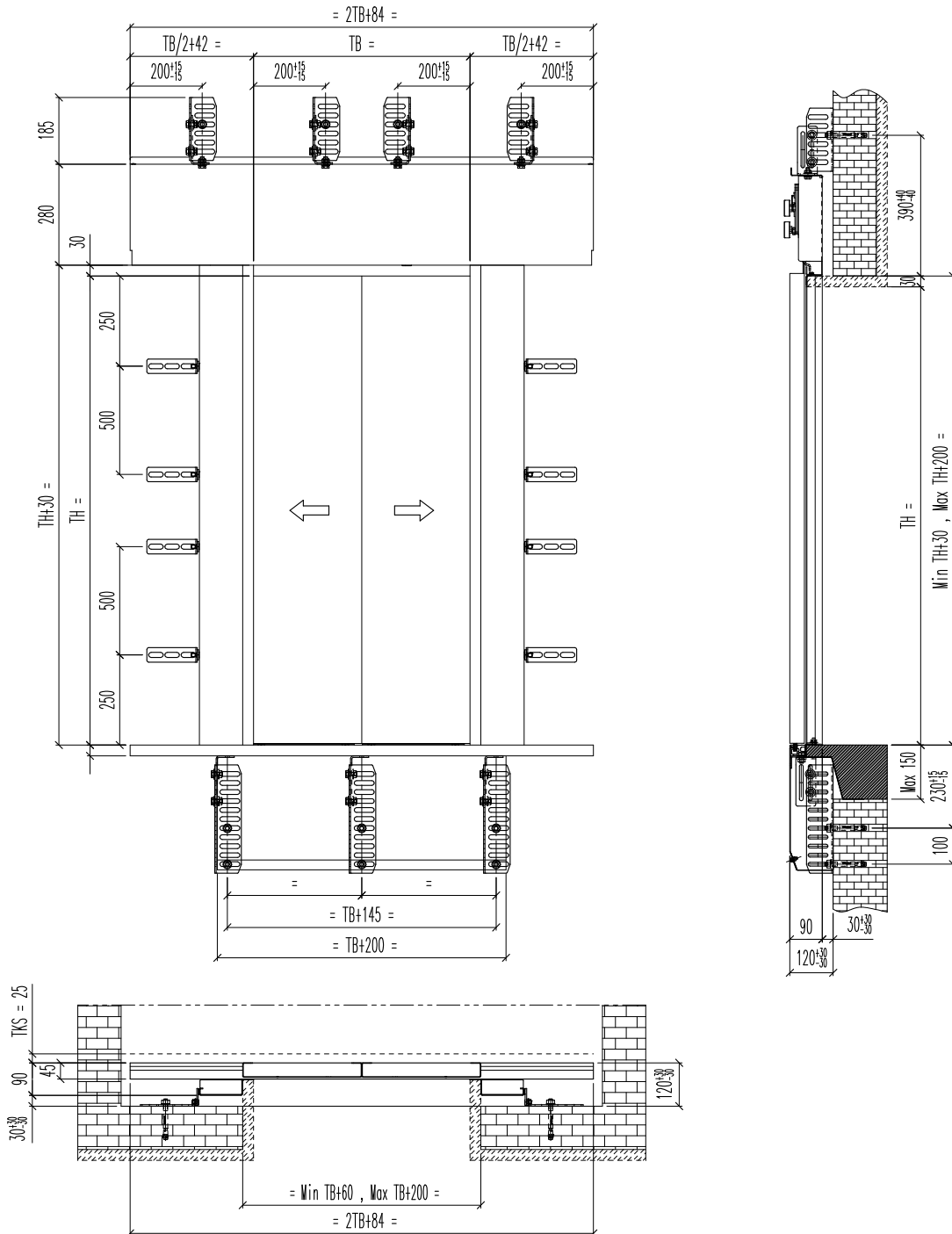
2Z STANDART KASA PLAN: ÖN, YAN GÖRÜNÜŞLER VE BİRLİKTE



NOTLAR

- Standart kasa (opsiyonel)
- Eşikler arası mesafe 25 mm
- Ayar mesafesi: ± 30 mm ayarlanabilir kenetler ile
- Bitmiş döşeme yüzeyi 50 - 250 mm
- Daha fazla bilgi için teknik kataloglarımıza bakınız

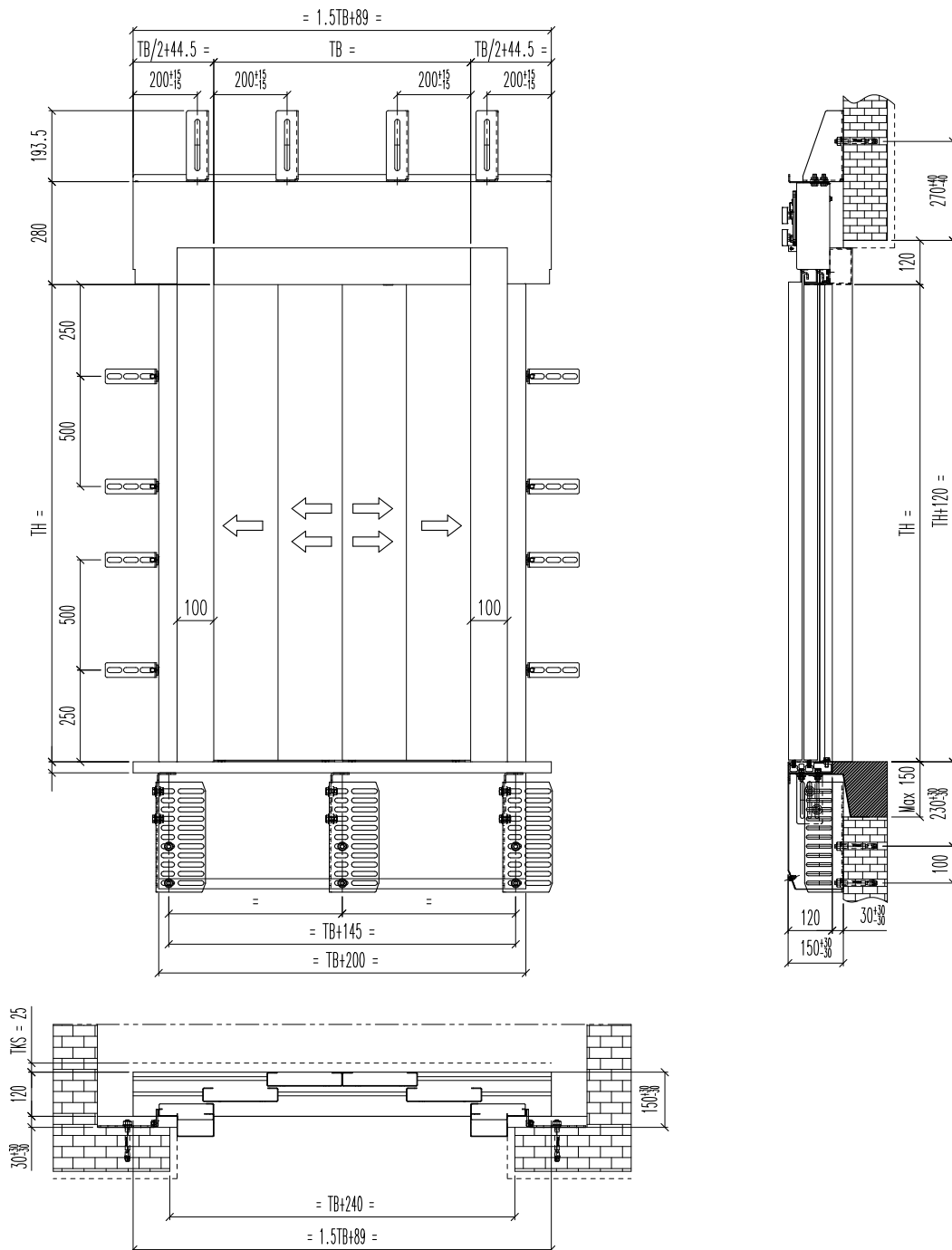
2Z KÖŞELİ KASA PLAN: ÖN, YAN GÖRÜNÜŞLER VE BİRLİKTE



NOTLAR

- Köşeli kasa (opsiyonel)
- Eşikler arası mesafe 25 mm
- Ayar mesafesi: ± 30 mm ayarlanabilir kenetler ile
- Bitmiş döşeme yüzeyi 50 - 250 mm
- Daha fazla bilgi için teknik kataloglarımıza bakınız

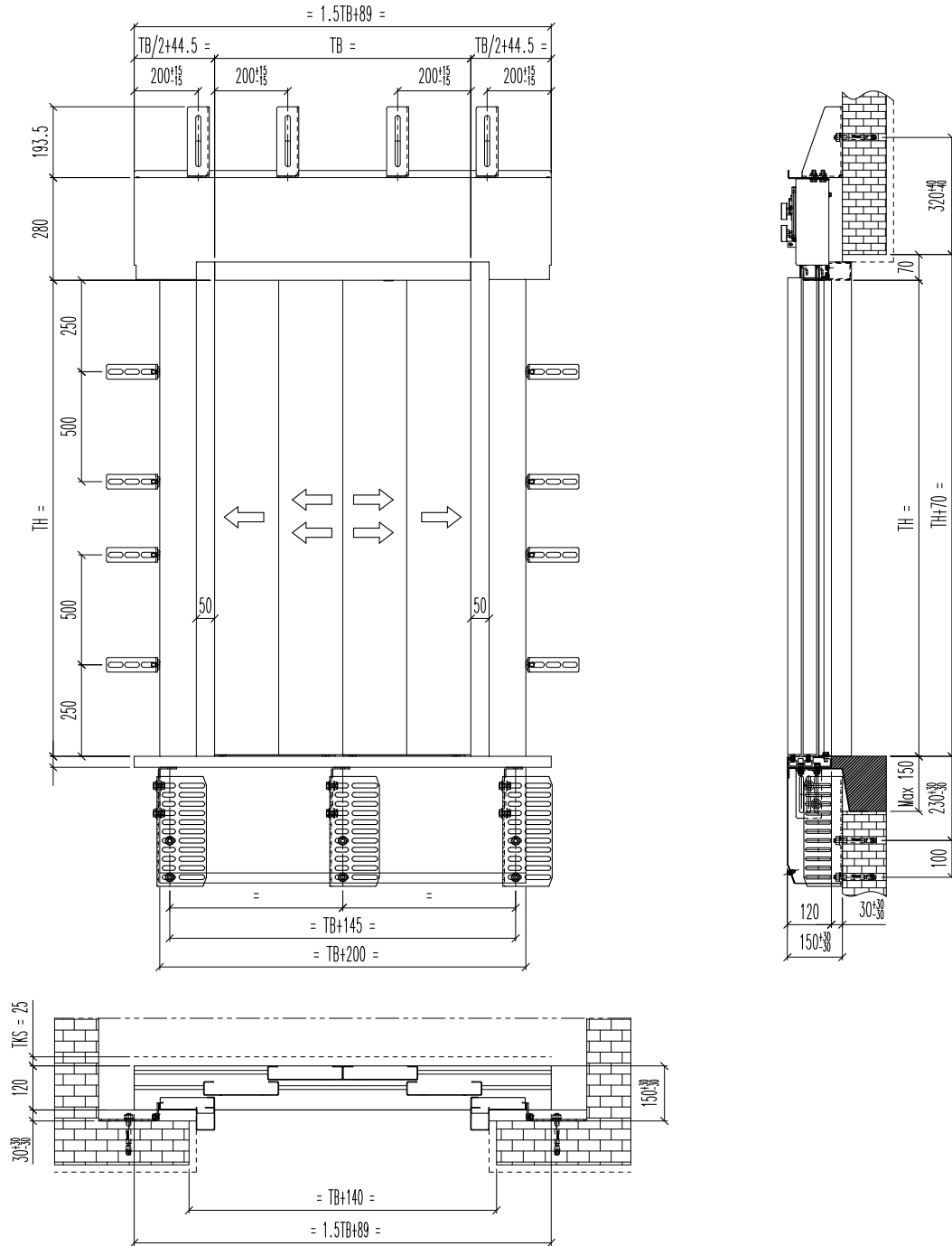
4Z KUTU TİPİ KASA 100 PLAN: ÖN, YAN GÖRÜNÜŞLER VE BİRLİKTE



NOTLAR

- Kutu tipi kasa 100 mm
- Eşikler arası mesafe 25 mm
- Ayar mesafesi: ± 30 mm ayarlanabilir kenetler ile
- Bitmiş döşeme yüzeyi 50 - 250 mm
- Daha fazla bilgi için teknik kataloglarımıza bakınız

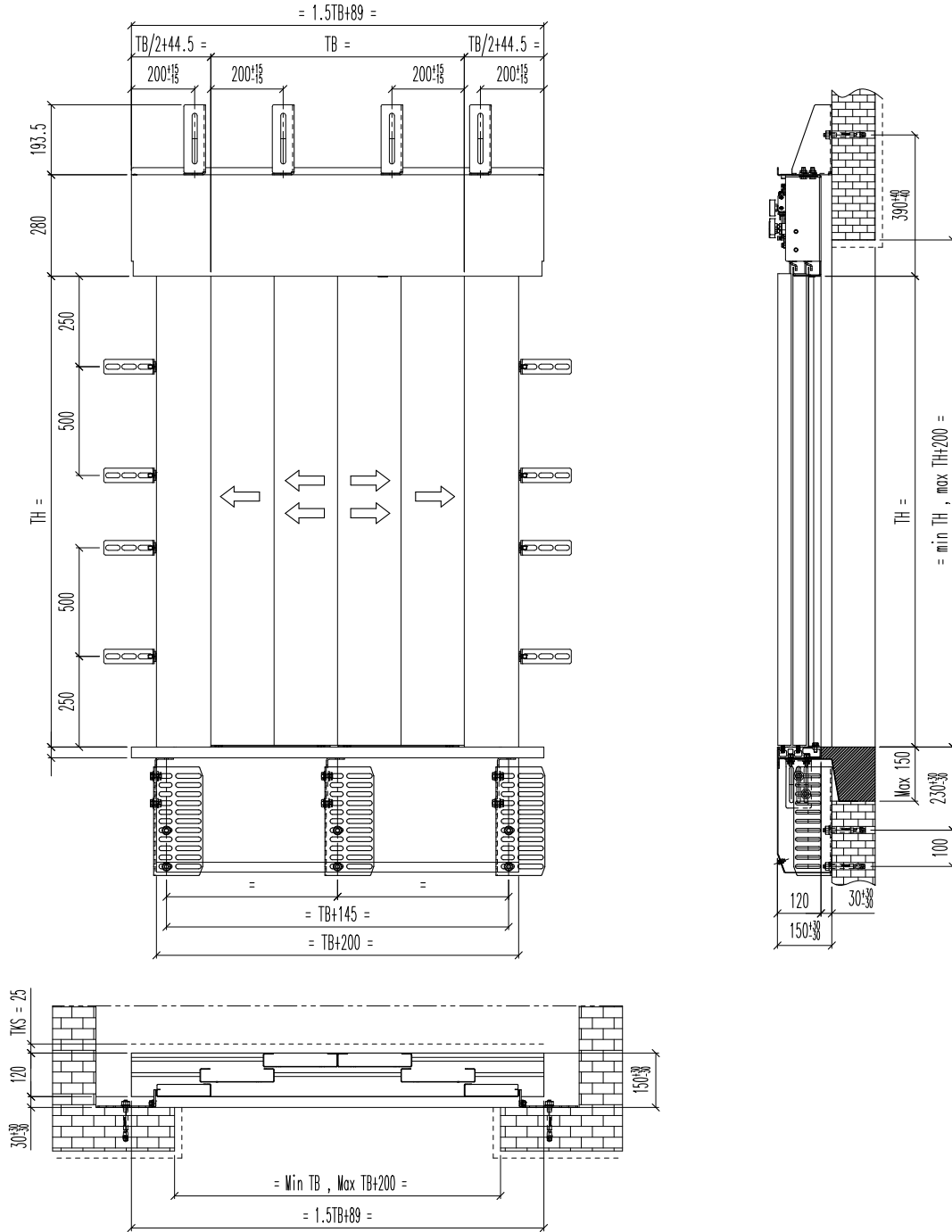
4Z KUTU TİPİ KASA 50 PLAN: ÖN, YAN GÖRÜNÜŞLER VE BİRLİKTE



NOTLAR

- Kutu tipi kasa 50 mm (opsiyonel)
- Eşikler arası mesafe 25 mm
- Ayar mesafesi: ± 30 mm ayarlanabilir kenetler ile
- Bitmiş döşeme yüzeyi 50 - 250 mm
- Daha fazla bilgi için teknik kataloglarımıza bakınız

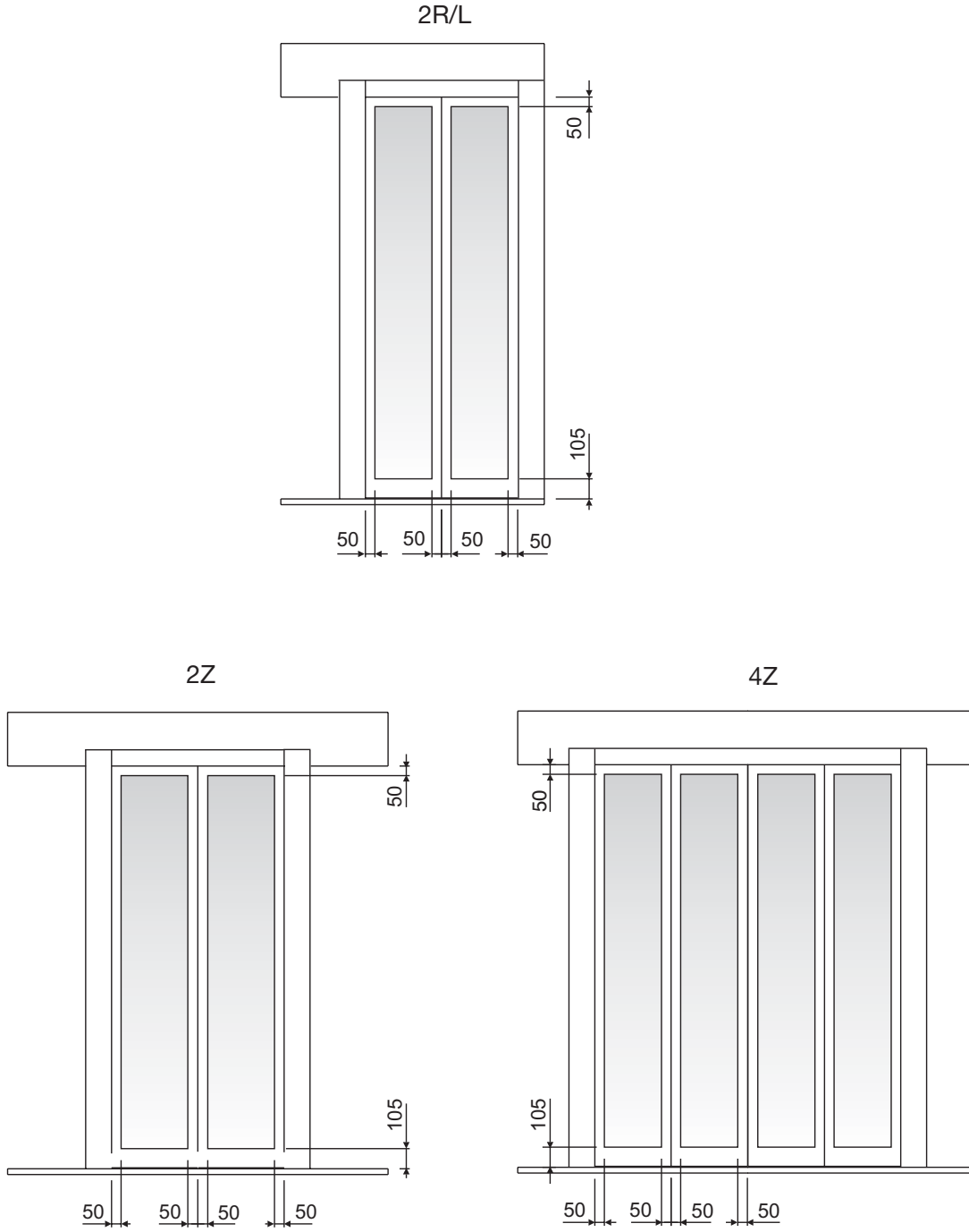
4Z STANDART KASA PLAN: ÖN, YAN GÖRÜNÜŞLER VE BİRLİKTE



NOTLAR

- Standart kasa (opsiyonel)
- Eşikler arası mesafe 25 mm
- Ayar mesafesi: ± 30 mm ayarlanabilir kenetler ile
- Bitmiş döşeme yüzeyi 50 - 250 mm
- Daha fazla bilgi için teknik kataloglarımıza bakınız

ÇERÇEVELİ CAM PANELLER İLE STANDART ÜRETİM



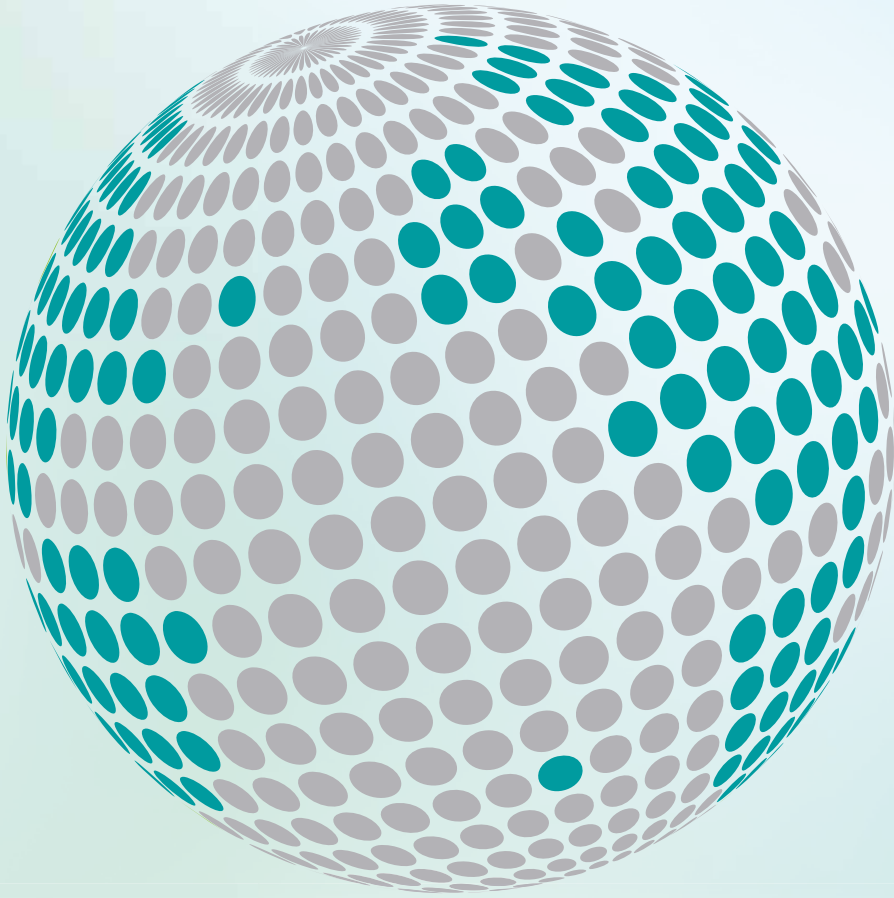
NOTLAR

- EN 81-58 ve BS476 cam panellerde de mevcuttur
- Daha fazla bilgi için teknik katalogımıza bakınız





**YOUR GLOBAL PARTNER FOR COMPONENTS,
MODULES AND SYSTEMS IN THE ELEVATOR INDUSTRY**



safety **in** *motion*™

www.wittur.com

More information
about Wittur Group
available on-line.



SELCON®
a WITTUR brand

Liftmaterial
a WITTUR brand

sematic®
a WITTUR brand