

2000 B-HR

高层建筑电梯门



safety **in** motion™

应用		目标				
		客梯		货梯		特殊用途
		电梯门	轿厢	电梯门	轿厢	电梯门 轿厢
家用别墅电梯			ADAPTA VARIO			
住宅楼		2000 B-HR LOW	ADAPTA		货运	定制
办公楼		2000 B-HR LOW	ADAPTA		货运	定制 全景/定制
高速		2000 B-HR MED 2000 B-HR TOP	VARIO		货运	货运
医院		2000 B-HR LOW	VARIO		ADAPTA	ADAPTA
运输领域		2000 B-HR LOW	ADAPTA		货运	定制
改造梯			简便 ADAPTA		货运	货运
酒店		2000 B-HR LOW 2000 B-HR MED 2000 B-HR TOP	VARIO		ADAPTA	全景的 定制
购物中心		2000 B-HR LOW	ADAPTA		ADAPTA	货运 全景/定制
工业领域					货运	定制货运



更高、更快、更安全和更舒适的目标

思迈特 2000 B-HR 门系统是所有高层建筑内容用电梯的理想解决方案，这包括：快速、宁静和顺畅的开门和关门（允许有效的运输量管理）、卓越的耐用性、优秀的乘坐舒适感、无与伦比的美学特征以及充分符合最严格安全标准。

其所有的组件和技术解决方案均在我们的实验室中经过数以百万次的分析和疲劳试验，以保证电梯门能够在较长的寿命中保持稳定的高性能。

还可提供广泛的装潢面、选件和证书。凭借所有的这些优点，许多公司、建筑师和顾问都一致选中思迈特 2000 B-HR 安装于世界上一些最负盛名的建筑。

所有的信息和图片适用于 MED 和 TOP 配置。对于 HR-LOW，请参阅我们的技术手册。

产品覆盖范围

型号	净开门宽: 最小值-最大值 (mm)	净开门高: 最小值-最大值 (mm)
K-S 2R/L 轿门-厅门 两扇旁开	800 - 1400	2000 - 3000
K-S 2Z 轿门-厅门 两扇中分	800 - 1400	2000 - 3000
K-S 4Z 轿门-厅门 四扇中分	1300 - 2200	2000 - 3000

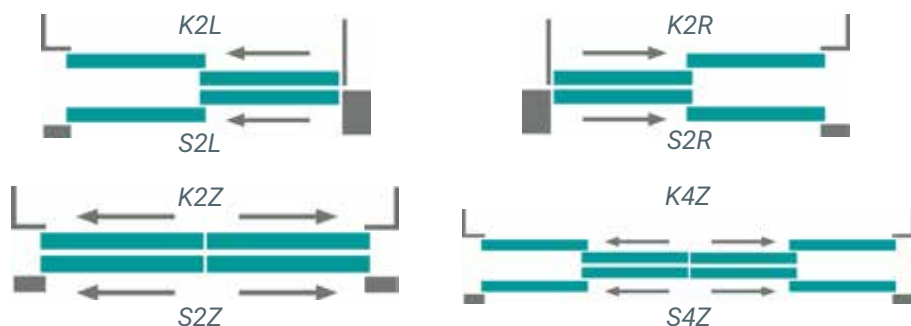
有关详细信息，请参阅我们的技术手册。

地坎组尺寸 (mm)

开门方式	K (轿门)	S (厅门)	安装尺寸 ⁽¹⁾
2R/L 两扇旁开	120	120	265
2Z 两扇中分	85	90	200
4Z 四扇中分	120	120	265

⁽¹⁾ 25mm 地坎距离

开门时间类型



防火等级 - EN 81-58

型号	钢板门	有框玻璃门
S 2R/L 厅门 两扇旁开	E 120	E 120
S 2Z 厅门 两扇中分	EW 60 EI 60	
S 4Z 厅门 四扇中分	EI 120	

提供 BS 476、GOST 和许多其他证书。欢迎来电洽谈。

思迈特在节能减排领域的工作

思迈特公司重视能耗问题
我们开发了一整套技术设备，使电梯部件能耗尽可能少，
例如我们的思迈特 SDS 门机控制箱。

* 实验室中检测的正常等待模式和停驻模式间电梯门的电能消耗差异

节能 -63%

思迈特 SDS
控制箱具有待
机模式，
节能高达 63%*

建议采用此电梯门的轿厢

> VARIO

所有的信息和图片适用于 MED 和 TOP 配置。对于 HR-LOW，请参阅我们的技术手册。

版本	LOW	MED	TOP
典型应用	中高层及高层住宅	中高层办公楼	高流量办公楼
电梯速度	< 4m/s	4-6m/s	> 6m/s
门驱动控制器	SDS	SDS HV	SDS HV
马达控制	DC PWM 标准	矢量控制	矢量控制
门刀类型	标准扩展门刀	HR2 扩展门刀	HR2 扩展门刀
主电源	90-230 Vac 50-60Hz 单相	230/400 Vac 50-60Hz 单相/三相*	230/400 Vac 50-60Hz 单相/三相*
马达类型	24 Vdc	无刷 5A	无刷 8A
最大移动质量	240 千克	320 千克	400 千克
主动离合器	-	标准	标准
备用电池	-	标准	标准
KPC 关门触点	-	标准	标准

(*) 根据不同的应用而定

标准自动化 *

皮带驱动操作装置配备 230/430 Vac 光电编码无刷电机，采用带有微处理器（SDS® - AC-VVVF HV-MV 技术）的电子卡控制。

- 供电电压:230/400 Vac 单相或三相
- 装机功率：根据提供的电机和电源而有所不同
- 运行温度范围：从 -10° C 至 +60° C
- 运行湿度范围：高达 80%，非冷凝
- 梯载障碍检测（电梯门重开）功能
- 独立调节式开门和关门速度
- 集成式自学习过程和自动速度曲线设置功能
- 首次安装时自学习过程，了解梯门尺寸及获得开门关门曲线。
- 双 TB 开门管理

电梯门板及门框的装潢面	标准	选件
RAL 9005	✓	x
其他 RAL 颜色	x	✓
有框玻璃门板	x	✓
不锈钢包层	x	✓
全玻璃	x	定制
地坎	标准	选件
铝	✓	x
钢	x	✓
不锈钢	x	AISI 304 / AISI 316

2000 B-HR

层门

所有的信息和图片适用于 MED 和 TOP 配置。对于 HR-LOW，请参阅我们的技术手册。



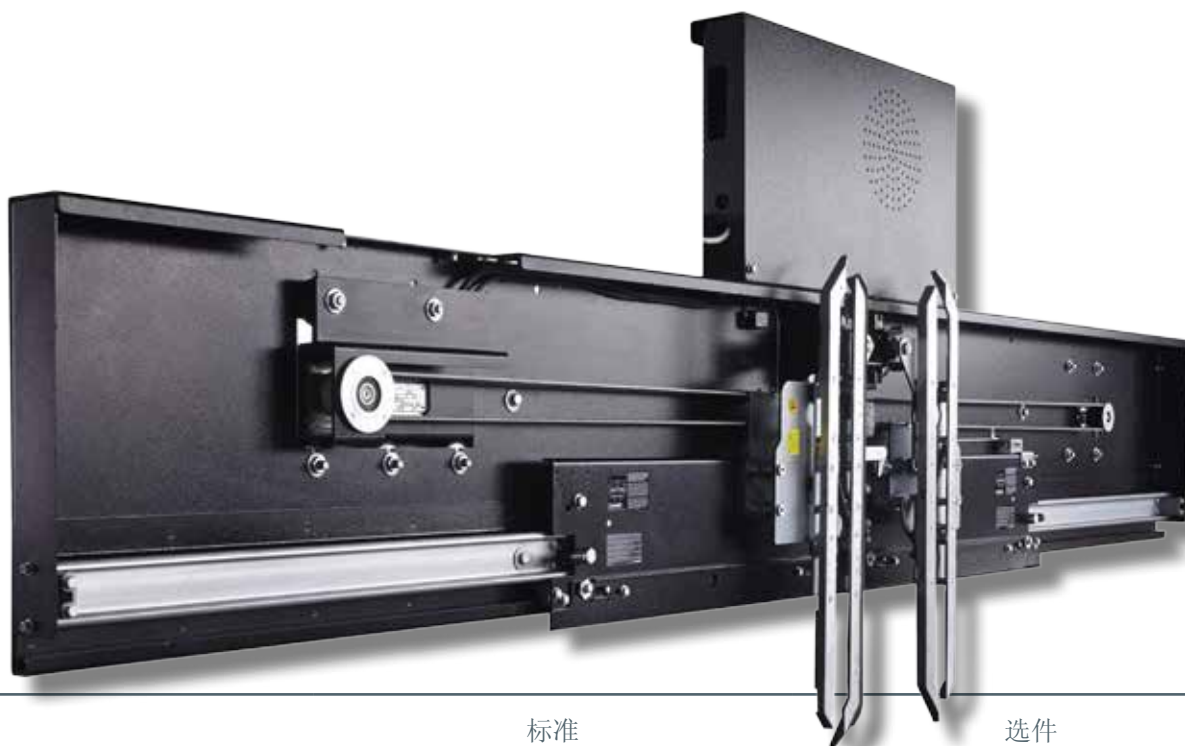
图中所示为 2Z TOP 方案

主要特点	标准	选件
获得认证的锁装置	✓ EN81-1/2 ✓ EN81-20/50	x
解锁位置	集成到联箱中 (Low) 集成到侧柱中 (Med/Top)	x
关门	弹簧 (Low) 重锤 (Top/Med 2RL) 旋转关门器 (Med 2Z)	重锤 (Med 2Z)
门板	单层门 (Med-Low) 双层门 (Top)	双层门 (Med-Low)
联箱高度	280 mm	x
门框	加框 100x100 mm 门柱	加框 50x50 mm 门柱 角形 100x45 mm 门柱 基本 100x45 mm 门柱
安装	门柱部分位于脚板上	在井道中
底坑疏散装置	在 EN81-20/50 情况下	在 EN81-1/2 情况下
单稳态触点	x	仅限于定制
耐冲击包装	适航	x

特殊方案	选件
空气密封方案	✓
防破坏方案	EN81-71
澳大利亚方案	✓

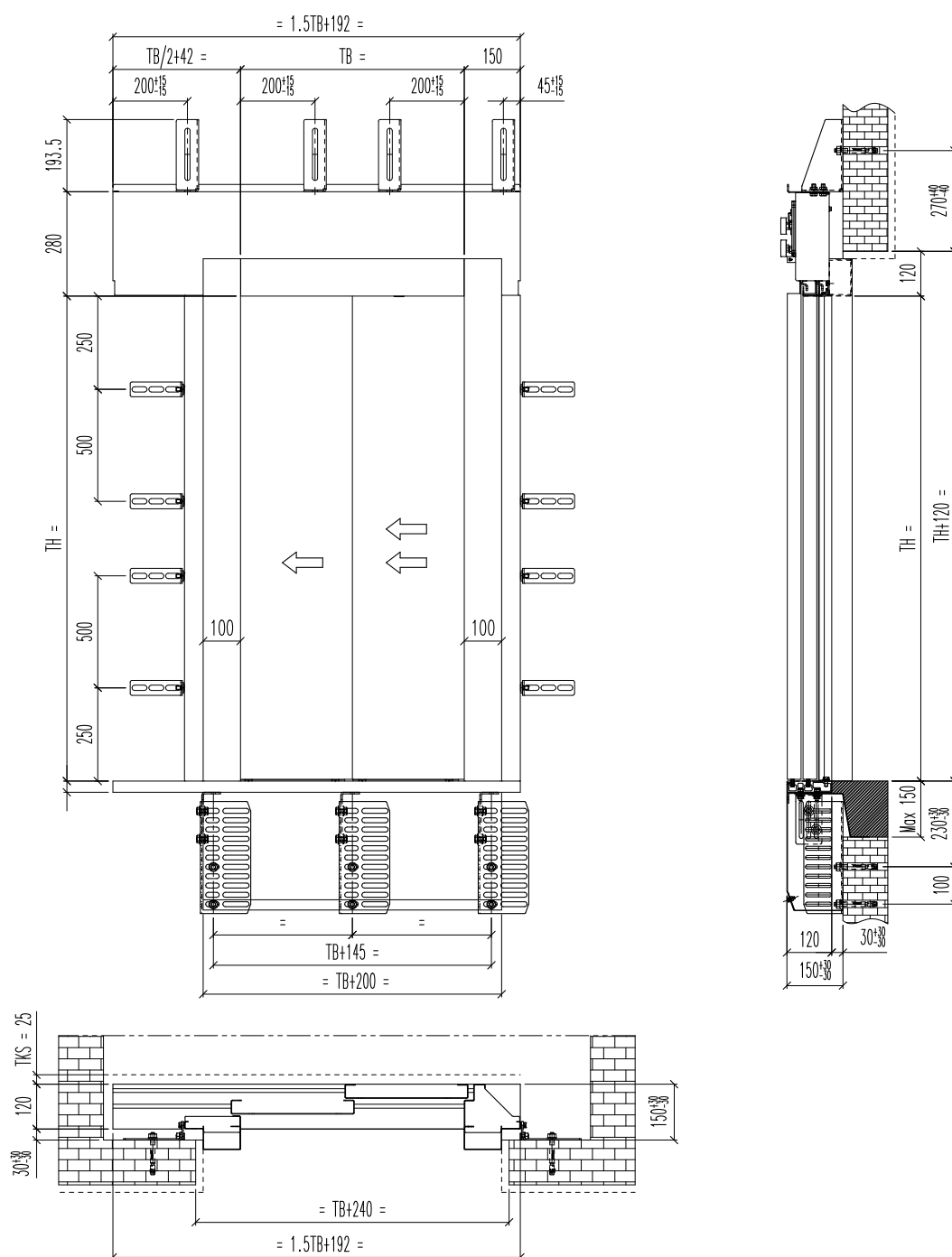
所有的信息和图片适用于 MED 和 TOP 配置。对于 HR-LOW, 请参阅我们的技术手册。

EN81



主要特点	标准	选件
锁装置	EN81-20/50 EN81-1/2	x
门刀	扩展 (Low) 扩展 HR (Top-Med)	x
机动化	请参见第 5 页	x
电梯门控制箱	SDS DC PWM (Low) SDS Brushless AC-VVVF HV (Top/Med) 和控制箱 HR2 主动离合器 IP54	x
门板	单层门 (Low) 双层门 (Top/Med)	双层门 (Low)
检测系统	x	动态/静态 (Low) 动态 (Top/Med)
操作装置高度	490 mm	x
每年平均轿门循环数	800.000 (Low/Med) 900.000 (Top)	x
耐冲击包装	适航	x
主动离合器	✓ 接电机 (仅适用于 Top 和 Med 型号)	x
可伸缩的安全边	x	✓
轿厢前部密封件 (CFS)	x	✓ (仅适用于 Top 和 Med 型号)

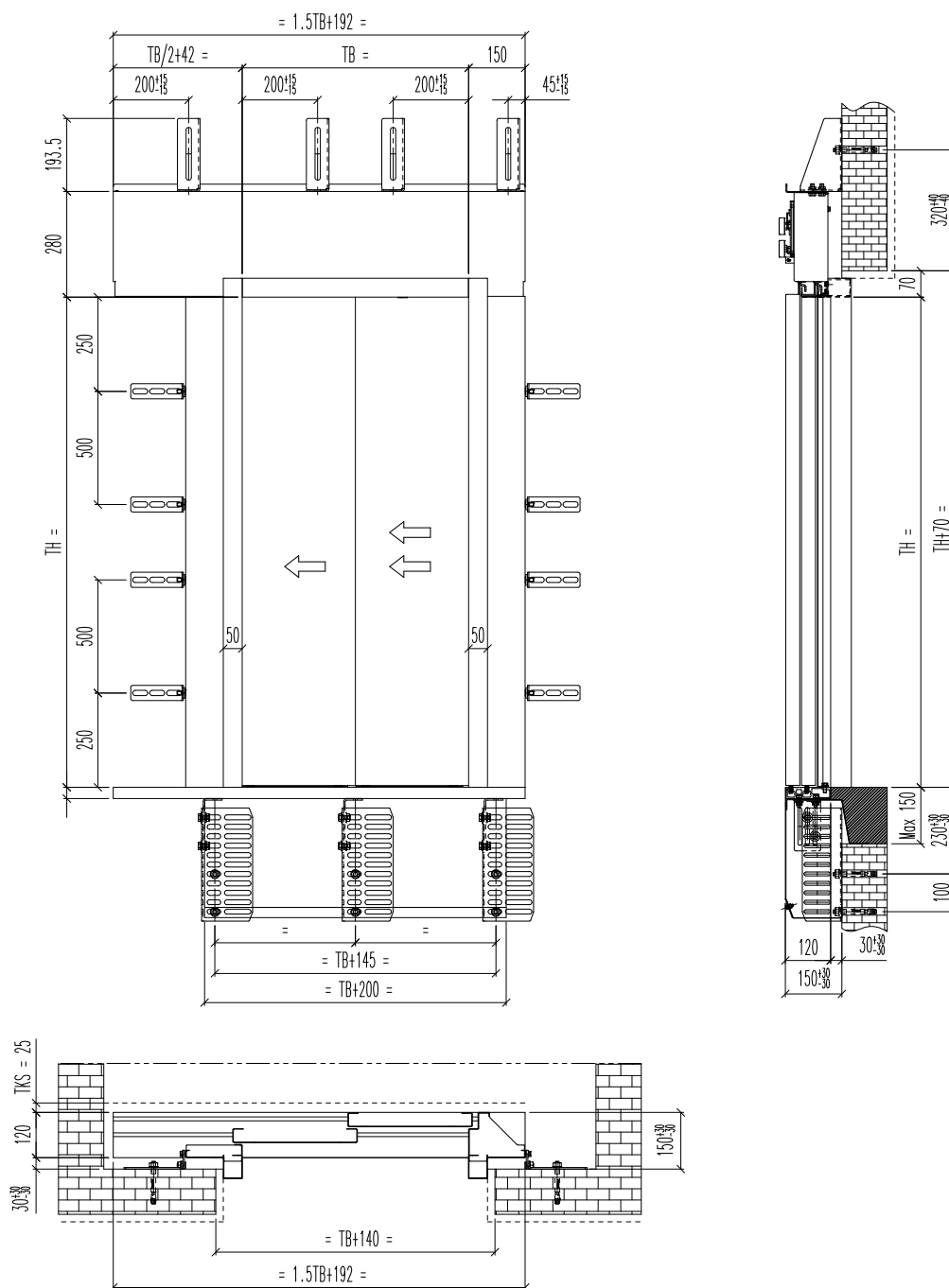
2L 加框门框 100 布局：正面、侧面视图和联结



备注

- 加框门框 100 mm
- 2L 如图所示, 2R 镜像
- 门槛至门槛距离 25 mm
- 设置距离: ± 30 mm, 带可调支架
- 装潢脚板层从 50 至 250 mm
- 有关详细信息, 请参阅我们的技术手册。

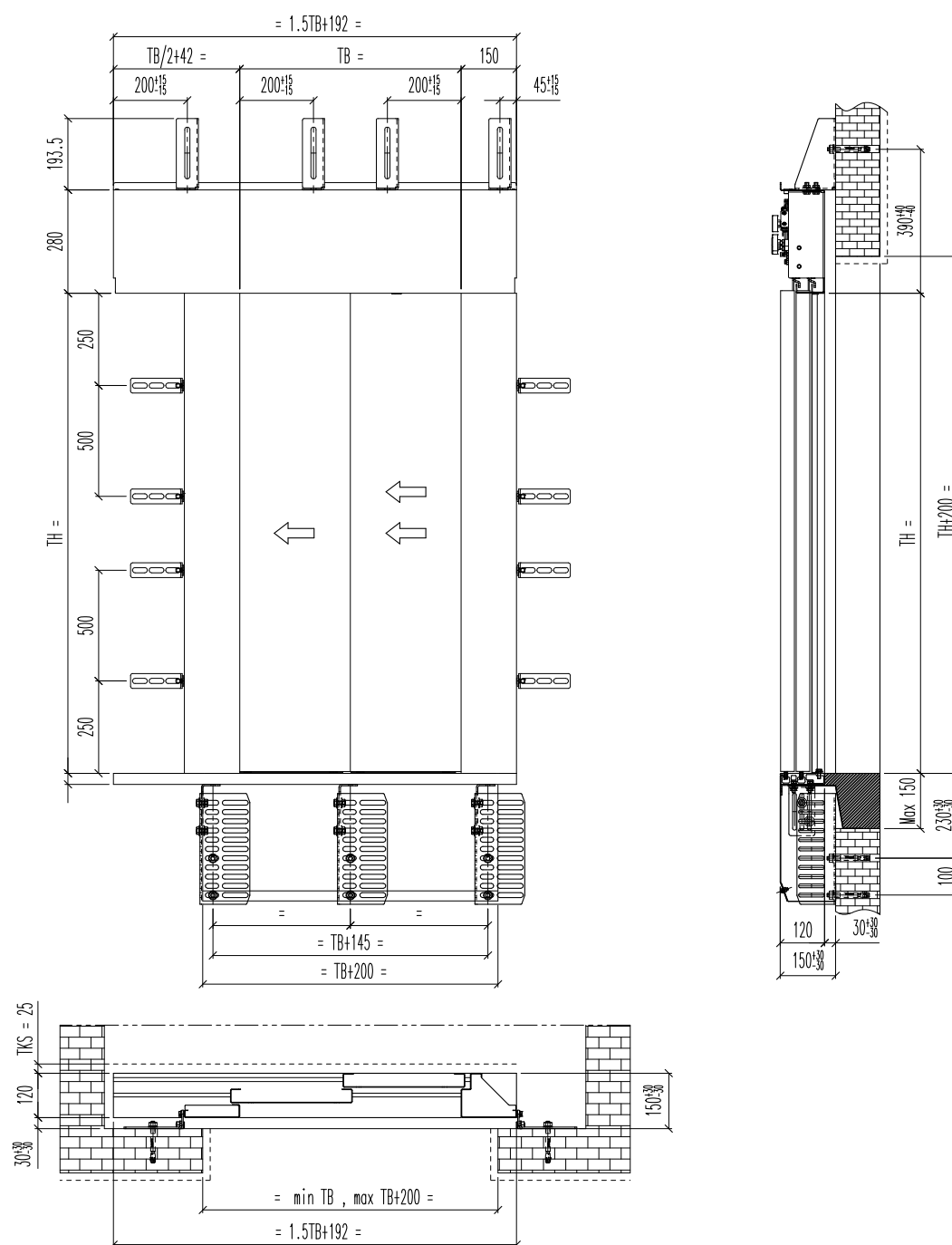
2L 加框门框 50 布局：正面、侧面视图和联结



备注

- 加框门框 50 mm (可选)
- 2L 如图所示, 2R 镜像
- 门槛至门槛距离 25 mm
- 设置距离: ± 30 mm, 带可调支架
- 装潢脚板层从 50 至 250 mm
- 有关详细信息, 请参阅我们的技术手册。

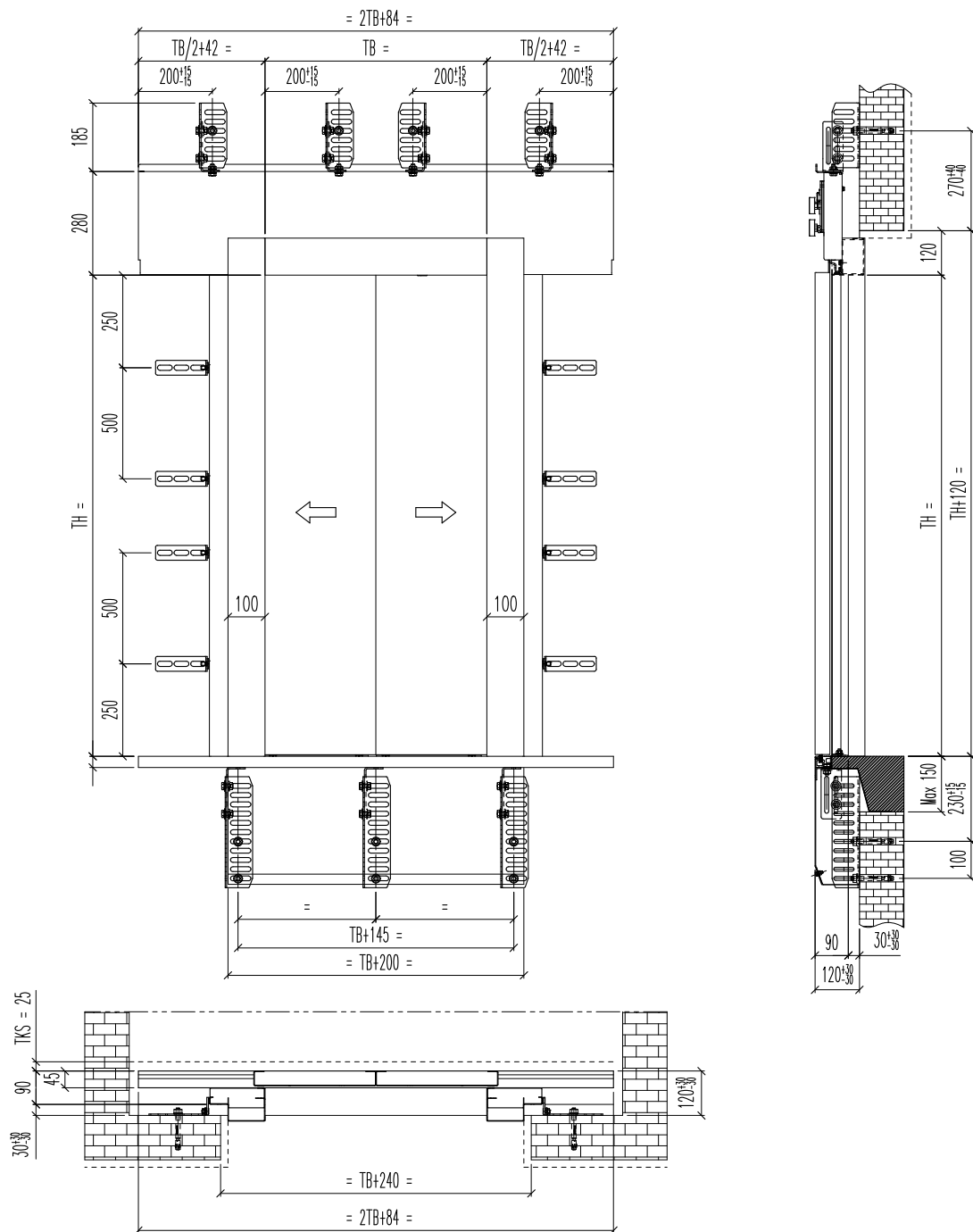
2L 基本门框布局：正面、侧面视图和联结



备注

- 基本门框（可选）
- 2L 如图所示，2R 镜像
- 门槛至门槛距离 25 mm
- 设置距离：± 30 mm，带可调支架
- 装潢脚板层从 50 至 250 mm
- 有关详细信息，请参阅我们的技术手册。

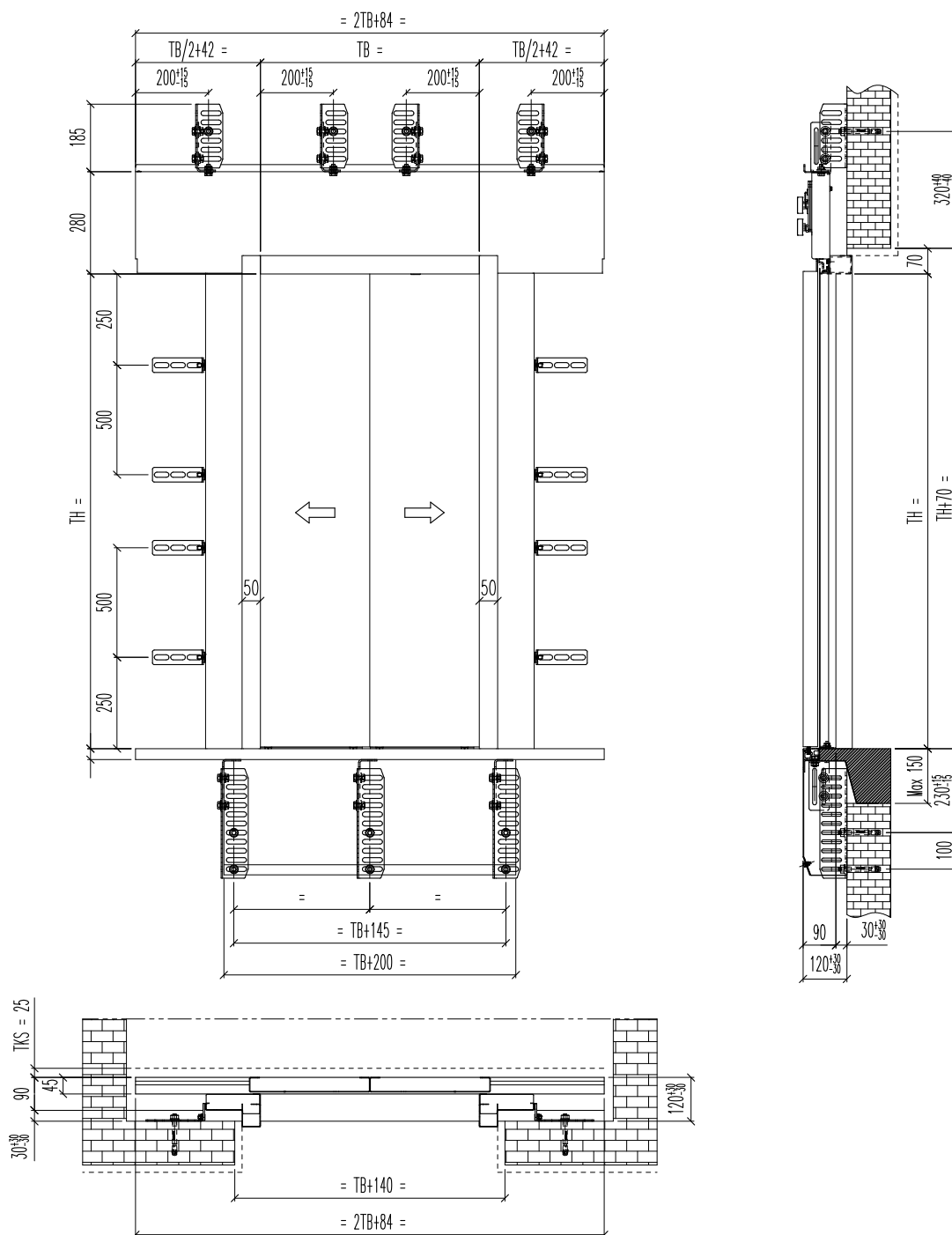
2Z 加框门框 100 布局：正面、侧面视图和联结



备注

- 加框门框 100 mm
- 门槛至门槛距离 25 mm
- 设置距离：± 30 mm，带可调支架
- 装潢脚板层从 50 至 250 mm
- 有关详细信息，请参阅我们的技术手册。

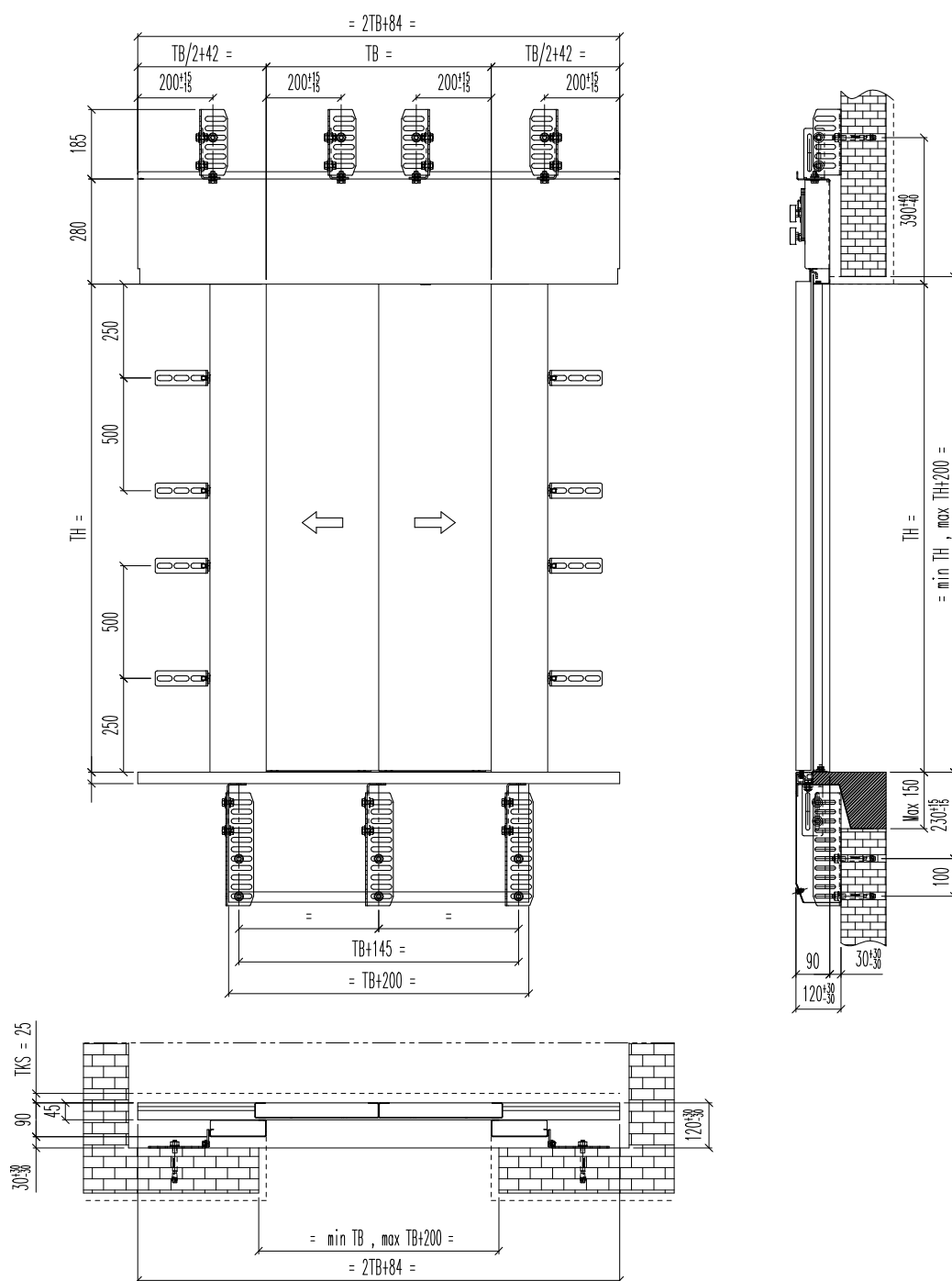
2Z 加框门框 50 布局：正面、侧面视图和联结



备注

- 加框门框 50 mm（可选）(optional)
- 门槛至门槛距离 25 mm
- 设置距离：± 30 mm，带可调支架
- 装潢脚板层从 50 至 250 mm
- 有关详细信息，请参阅我们的技术手册。

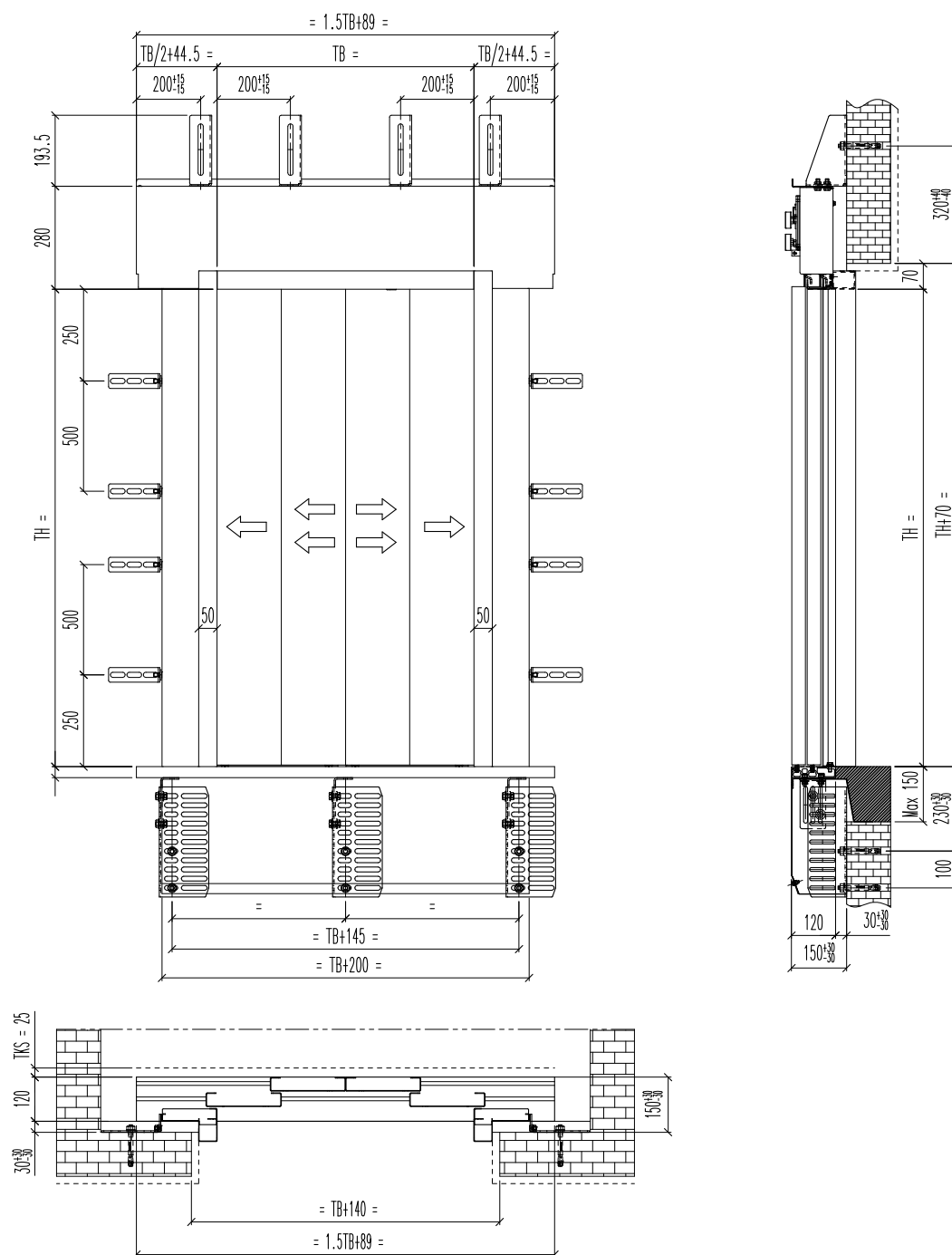
2Z 基本门框布局：正面、侧面视图和联结



备注

- 基本门框（可选）
- 门槛至门槛距离 25 mm
- 设置距离： $\pm 30\text{ mm}$ ，带可调支架
- 装潢脚板层从 50 至 250 mm
- 有关详细信息，请参阅我们的技术手册。

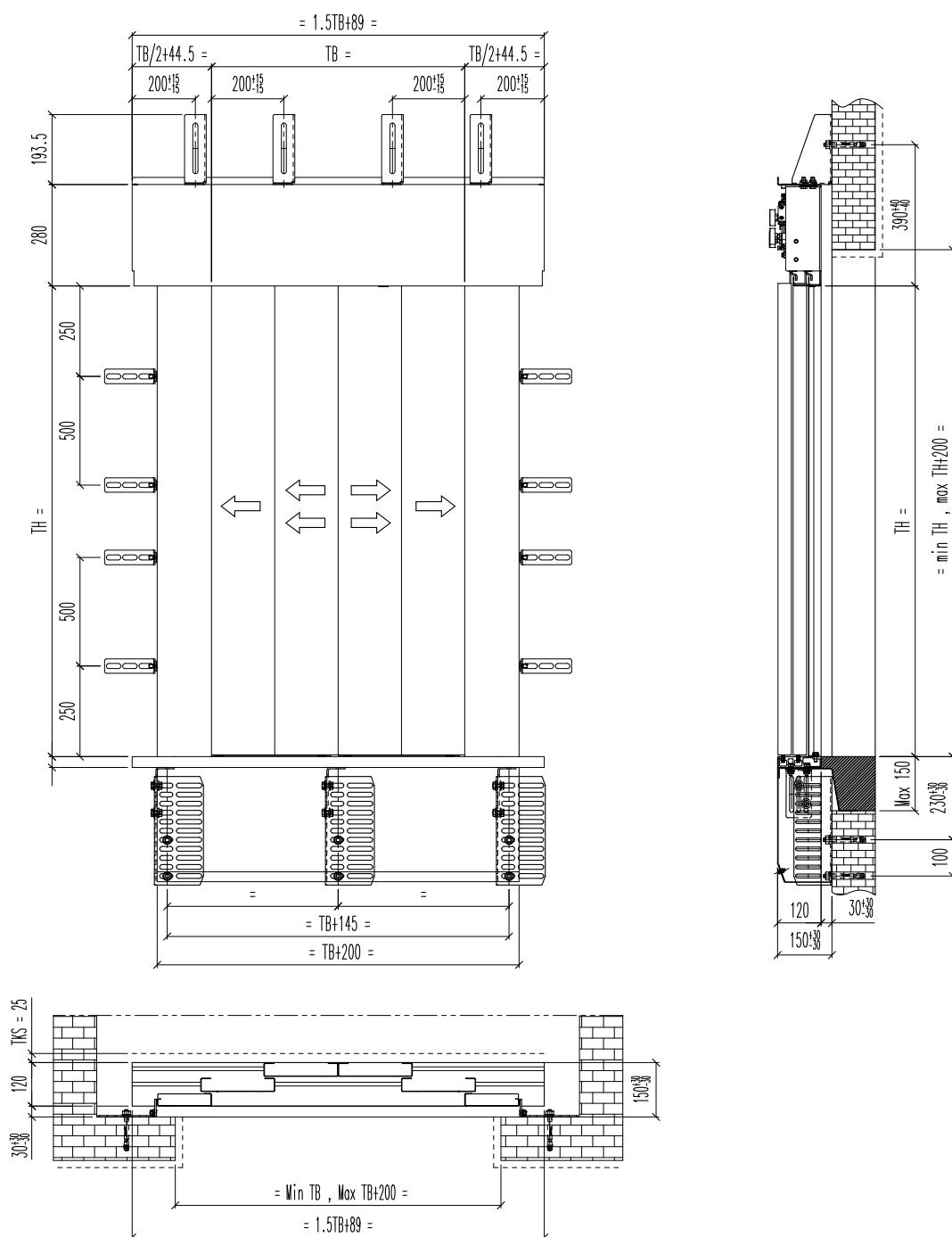
4Z 加框门框 50 布局：正面、侧面视图和联结



备注

- 加框门框 50 mm（可选）
- 门槛至门槛距离 25 mm
- 设置距离：± 30 mm，带可调支架
- 装潢脚板层从 50 至 250 mm
- 有关详细信息，请参阅我们的技术手册。

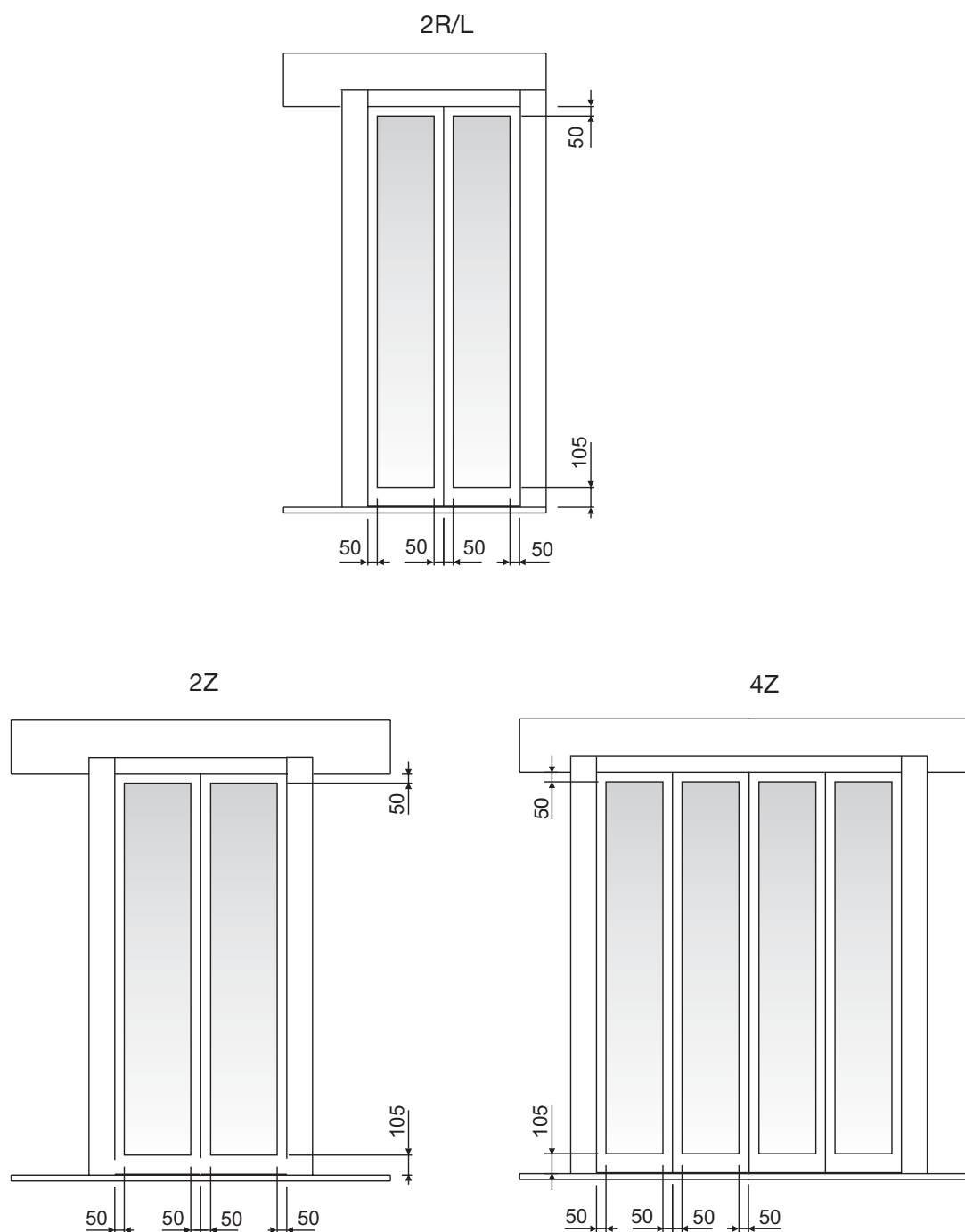
4Z 基本门框布局：正面、侧面视图和联结



备注

- 基本门框（可选）
- 门槛至门槛距离 25 mm
- 设置距离：± 30 mm，带可调支架
- 装潢脚板层从 50 至 250 mm
- 有关详细信息，请参阅我们的技术手册。

有框玻璃门板的标准尺寸



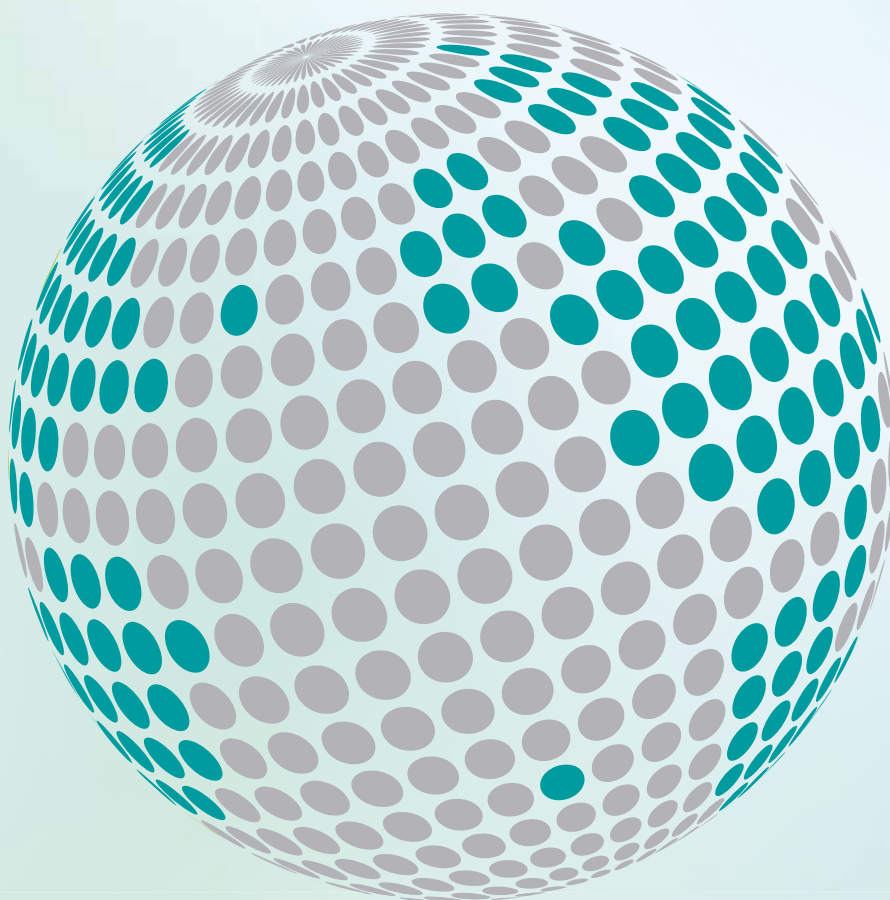
备注

- 还可提供符合 EN 81-58 和 BS476 标准的玻璃门板。
- 有关详细信息，请参阅我们的技术手册。





**YOUR GLOBAL PARTNER FOR COMPONENTS,
MODULES AND SYSTEMS IN THE ELEVATOR INDUSTRY**



www.wittur.com

More information
about Wittur Group
available on-line.



SELCON®
a WITTUR brand

Liftmaterial
a WITTUR brand

sematic®
a WITTUR brand