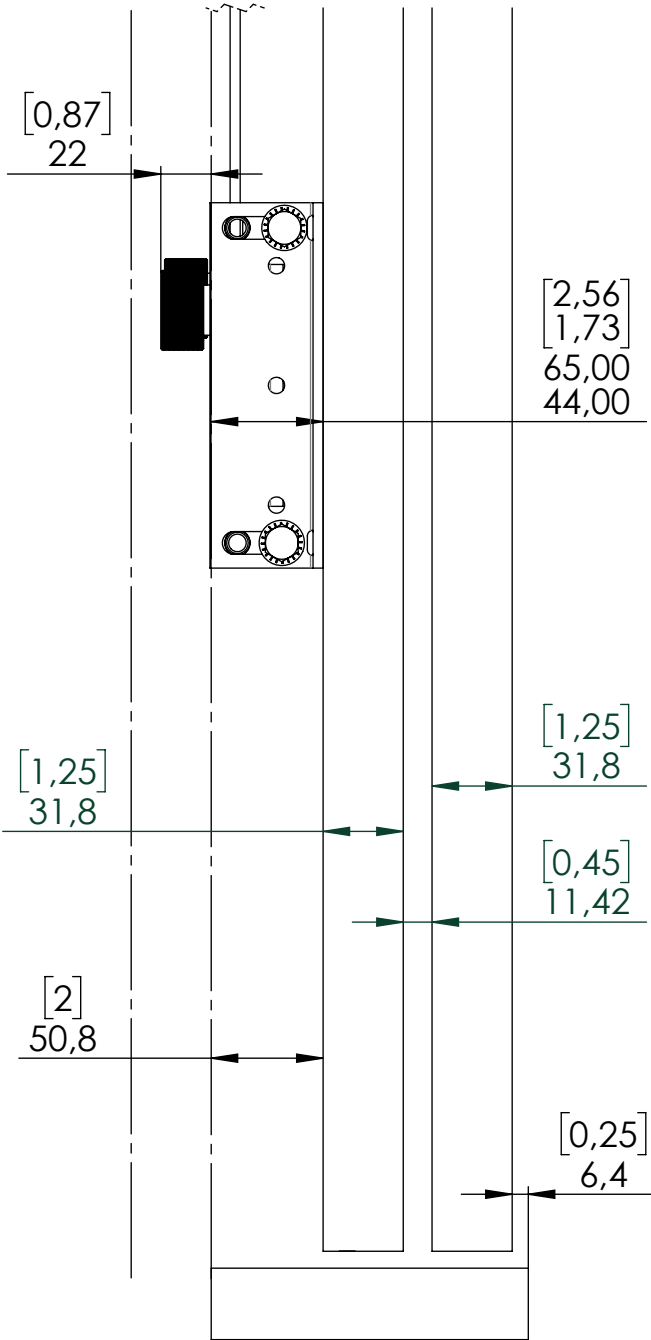


The reproduction, distribution and utilization of this document as well as the communication of its contents to others without express authorization is prohibited. Offenders will be held liable for the payment of damages. All rights reserved in the event of the grant of a patent, utility model or design. Il riproduzione, distribuzione e utilizzo di questo documento, così come la comunicazione dei suoi contenuti ad altri, senza l'espressa autorizzazione del titolare dei diritti, sono vietati. Gli autori e i titolari dei diritti sono responsabili nei confronti del committente per il mancato pagamento di danni e perdite. La riproduzione, la distribuzione e l'utilizzo di questo documento, così come la comunicazione dei suoi contenuti ad altri, senza l'espressa autorizzazione del titolare dei diritti, sono vietati. Gli autori e i titolari dei diritti sono responsabili nei confronti del committente per il mancato pagamento di danni e perdite. Tutti i diritti sono riservati in caso di concessione di un brevetto, modello di utilità o design.

Released for Production

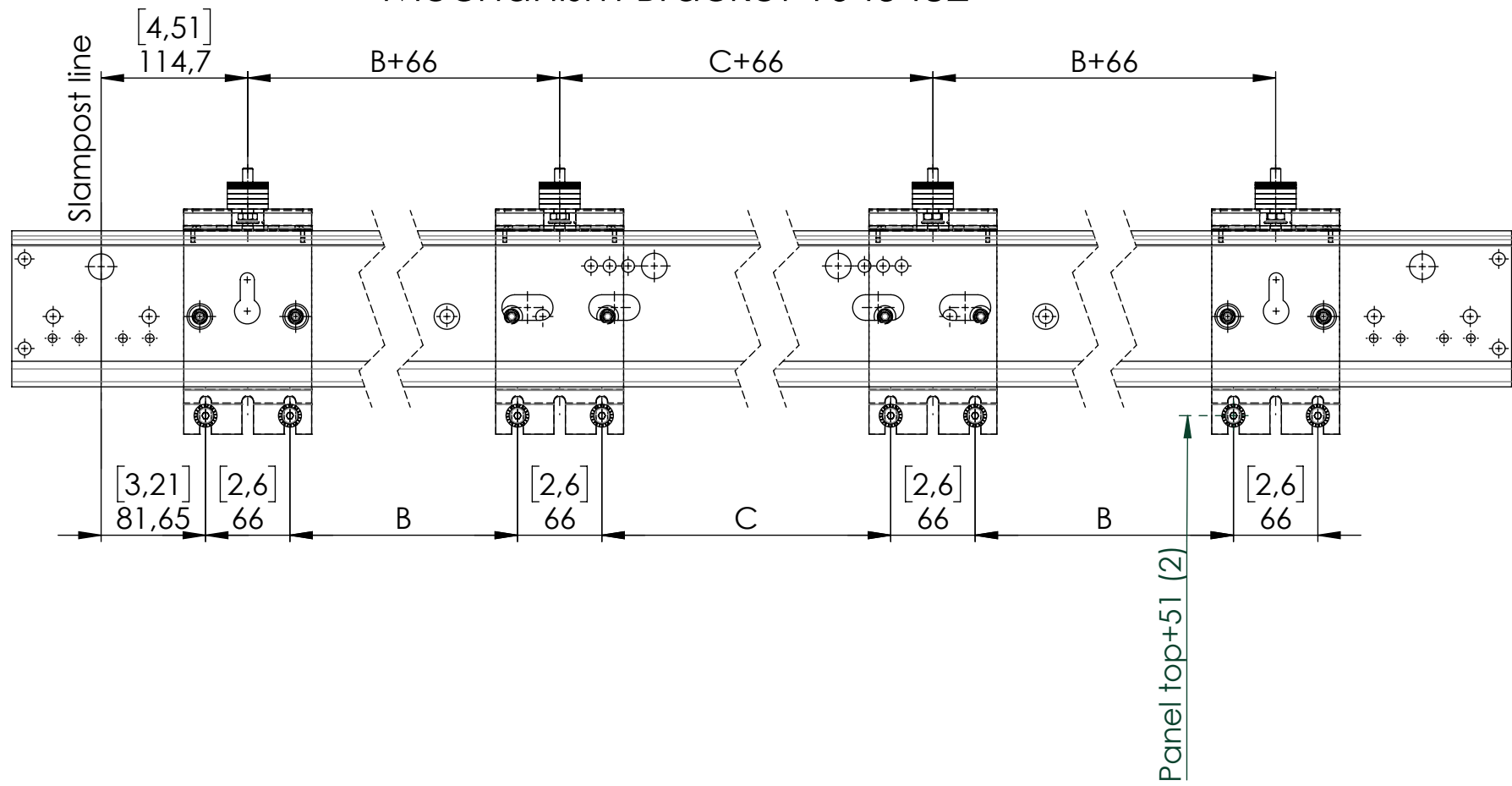
©WITTUR HOLDING GmbH

1	Landing Door Mechanism	1039415
2	Mechanism Bracket	1045482
3	Panel Adapter Angle	1042730
4	Lockrollers	0905040

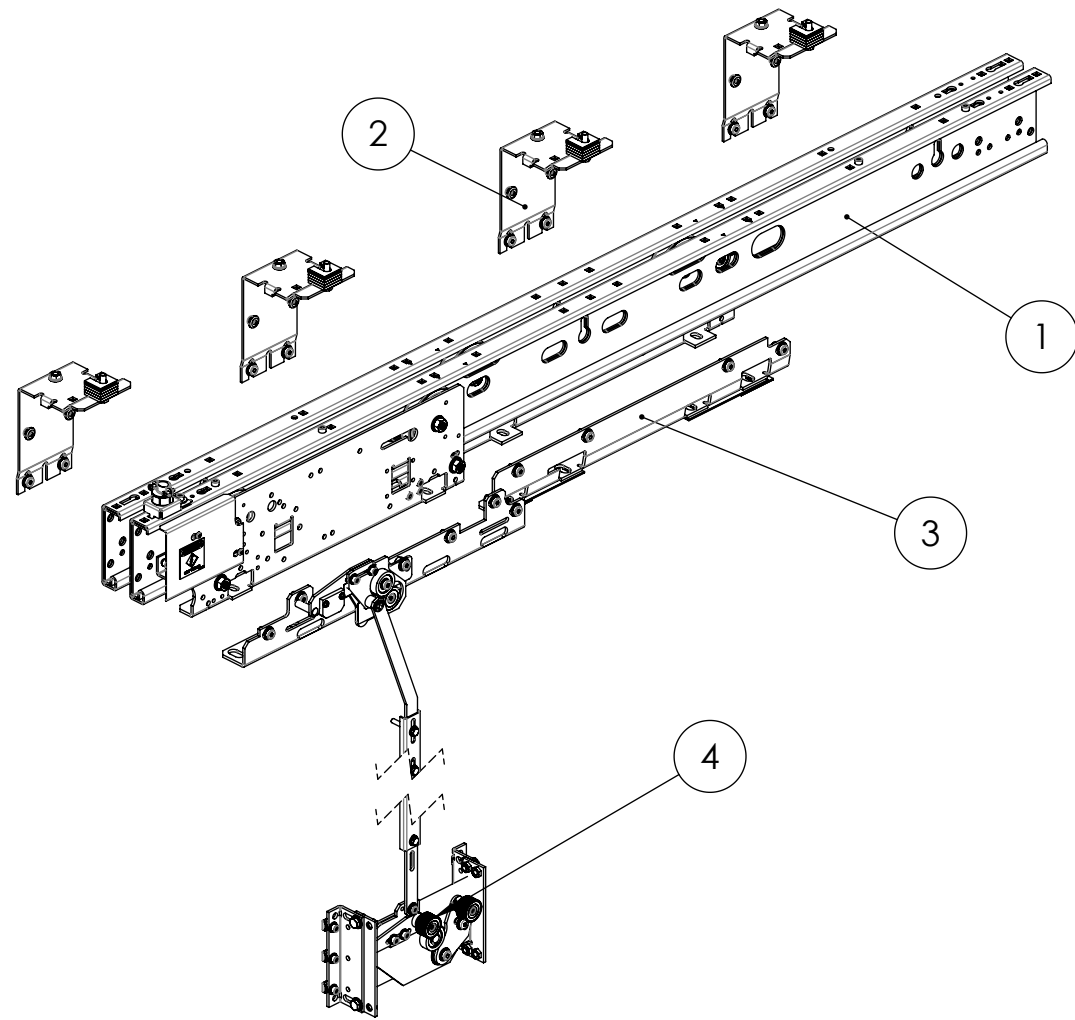
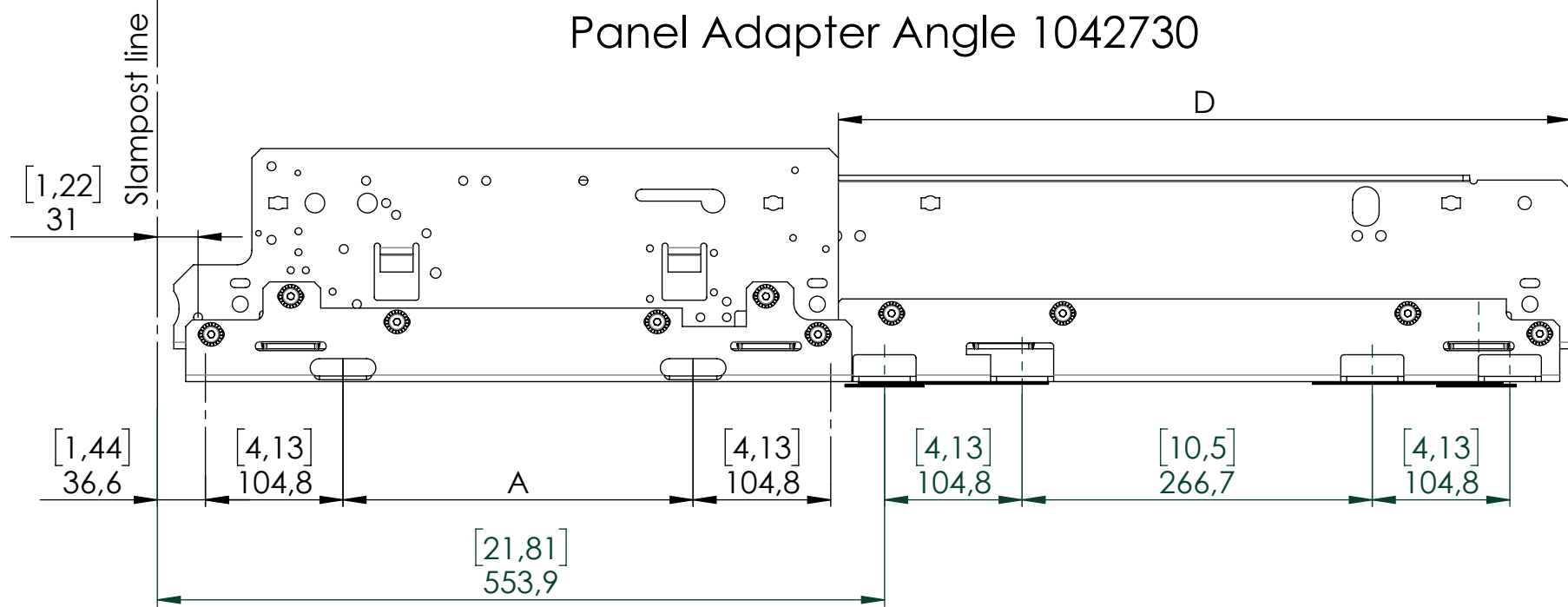


60" (1524)	495.3	581.3	645.3	786.4
59" (1498.6)	495.3	568.6	632.6	773.7
58" (1473.2)	469.9	555.9	619.9	761.0
57" (1447.8)	469.9	543.2	607.2	748.3
56" (1422.4)	444.5	530.5	594.5	735.6
55" (1397)	444.5	517.8	581.8	722.9
54" (1371.6)	419.1	505.1	569.1	710.2
53" (1346.2)	419.1	492.4	556.4	697.5
52" (1320.8)	393.7	479.7	543.7	684.8
51" (1295.4)	393.7	467	531	672.1
50" (1270)	368.3	454.3	518.3	659.4
49" (1244.6)	368.3	441.6	505.6	646.7
48" (1219.2)	342.9	428.9	492.9	634.0
47" (1193.8)	342.9	416.2	480.2	621.3
46" (1168.4)	317.5	403.5	467.5	608.6
45" (1143)	317.5	390.8	454.8	595.9
44" (1117.6)	292.1	378.1	442.1	583.2
43" (1092.2)	292.1	365.4	429.4	570.5
42" (1066.8)	266.7	352.7	416.7	557.8
41" (1041.4)	266.7	340	404	545.1
40" (1016)	241.3	327.3	391.3	532.4
39" (990.6)	241.3	314.6	378.6	519.7
38" (965.2)	215.9	310.9	365.9	507.0
37" (939.8)	215.9	298.2	353.2	494.3
36" (914.4)	190.5	276.5	340.5	481.6
CO	A	B	C	D

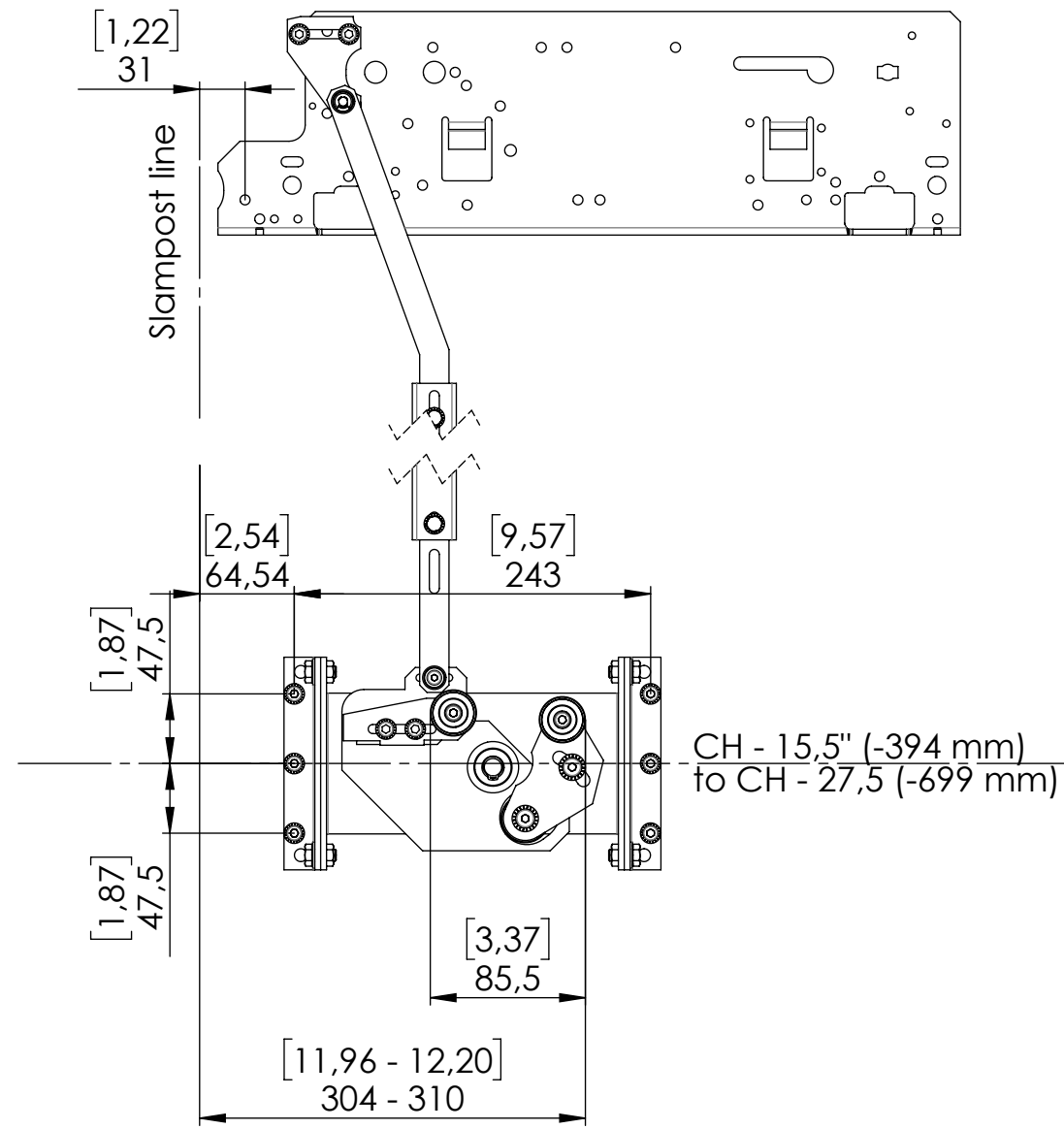
Mechanism Bracket 1045482



Panel Adapter Angle 1042730



Lockrollers 0905040



GEN. TOLERANCE WST-00033 TOLERANCE GEN. WST-00033 GT2	FUNCTIONAL CLASS CLASSE FUNZIONALE B	DESCRIPTION Quick installation guide LD DOVER SGV NA - 2T	PRODUCT CATEGORY CATEGORIA PRODOTTO 2 - DOORS	PRODUCT CODE CODICE PRODOTTO SGV
SURFACE TEXTURE SYMBOLS SIMB. RUGOSITÀ SUPERFICIALE ISO1302	GEOM. TOLERANCE SYMBOLS SIMB. TOLLERANZE GEOM. ISO1101	SCALE SCALA 1:5	SIZE FORMATO A2	DESIGNED BY DISEGNATO DA AT1KalpaD
WITTUR		DATE DATA 25/09/2020	REVISION REVISIONE -	FIRST APPROVAL PRIMA APPROVAZIONE dollima
1064635		1/1		Released 22/10/2020