

ASANSÖR DENEYİMİNİ ARTIRAN TRANSPARAN ÇÖZÜMLER

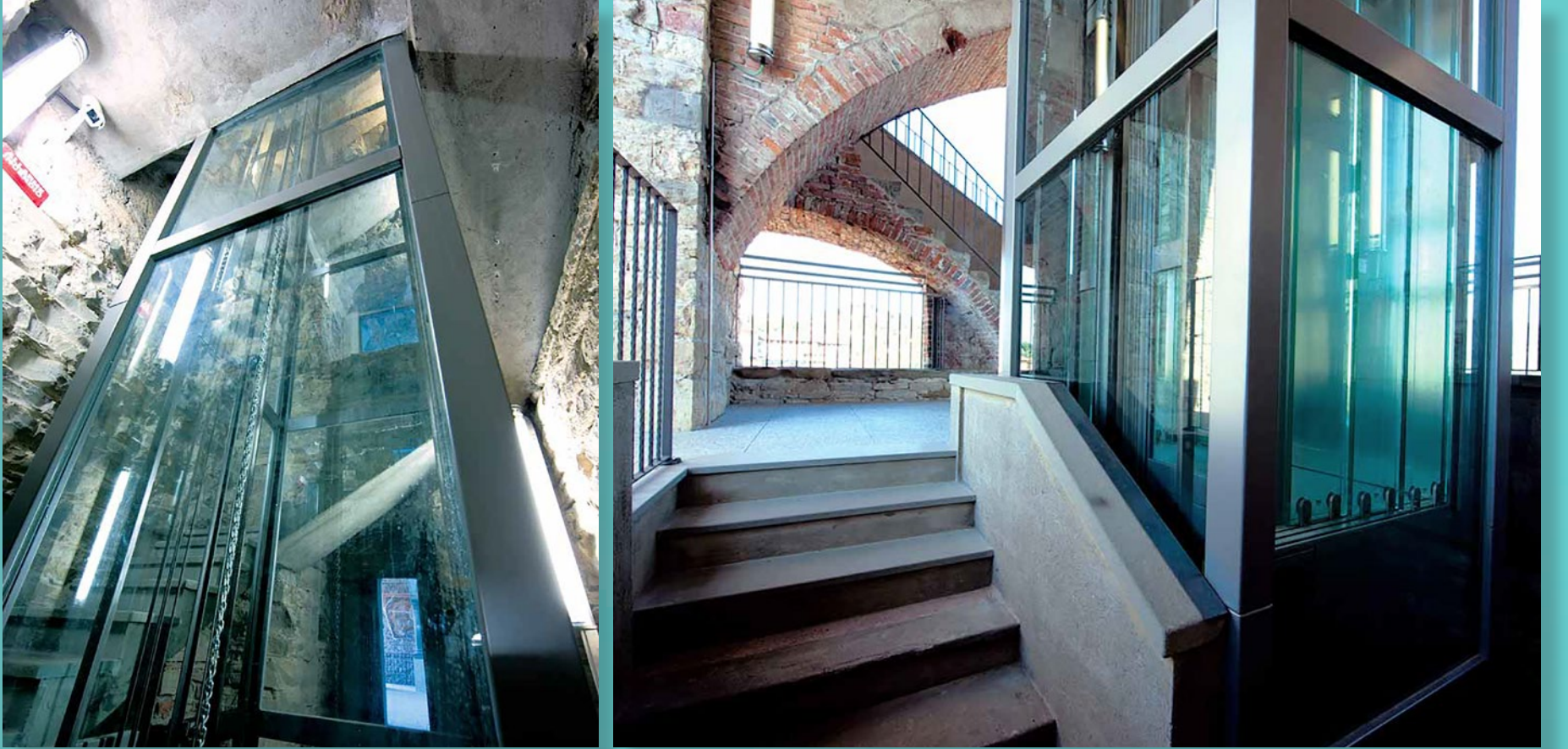
Panoramik Kabinler

SİZ HAYAL EDİN, BİZ YARATALIM

Panoramik uygulama için asansör kabini

PANORAMİK ASANSÖRLER

Panoramik bir asansör, yolcular için yeni mimari bakış açıları sunarak heyecan verici olabilirken, yolculuk mimarın orijinal vizyonunu anlamının yolu haline gelir.



Talebe özel tasarım

Wittur özel asansör tasarımıındaki uzmanlığıyla, tasarım, malzeme ve komponent seçimleri açısından en iyi çözümleri bulmanıza yardımcı olarak, projelerinizi gerçekleştirmek üzere hizmetinizdedir.

Biz size, bu özel asansör projeleri için, uluslararası standartlara göre tasarlanmış olmasının yanında, en zorlu test gereksinimlerini dahi karşılayabilen panoramik kabinler sunuyoruz.

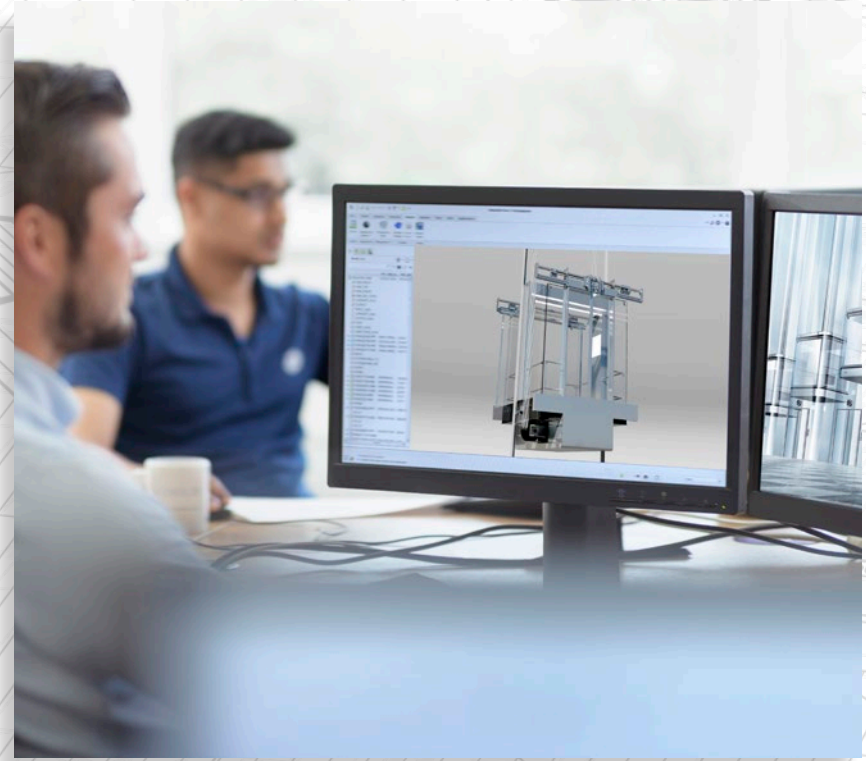


Bu kitap, panoramik kabin tasarımının bina konseptinin ek bir unsuru olarak düşünüldüğü asansör çözümlerinden örnekleri tanıtılmaktadır.

WITTUR İLE PANORAMİK KABİNLER



ASANSÖR KONSEPTİ OLUŞTURURKEN
İŞBİRLİĞİ



ÖZEL YETKİNLİK MERKEZİMİZDE 3D
MODELLEME



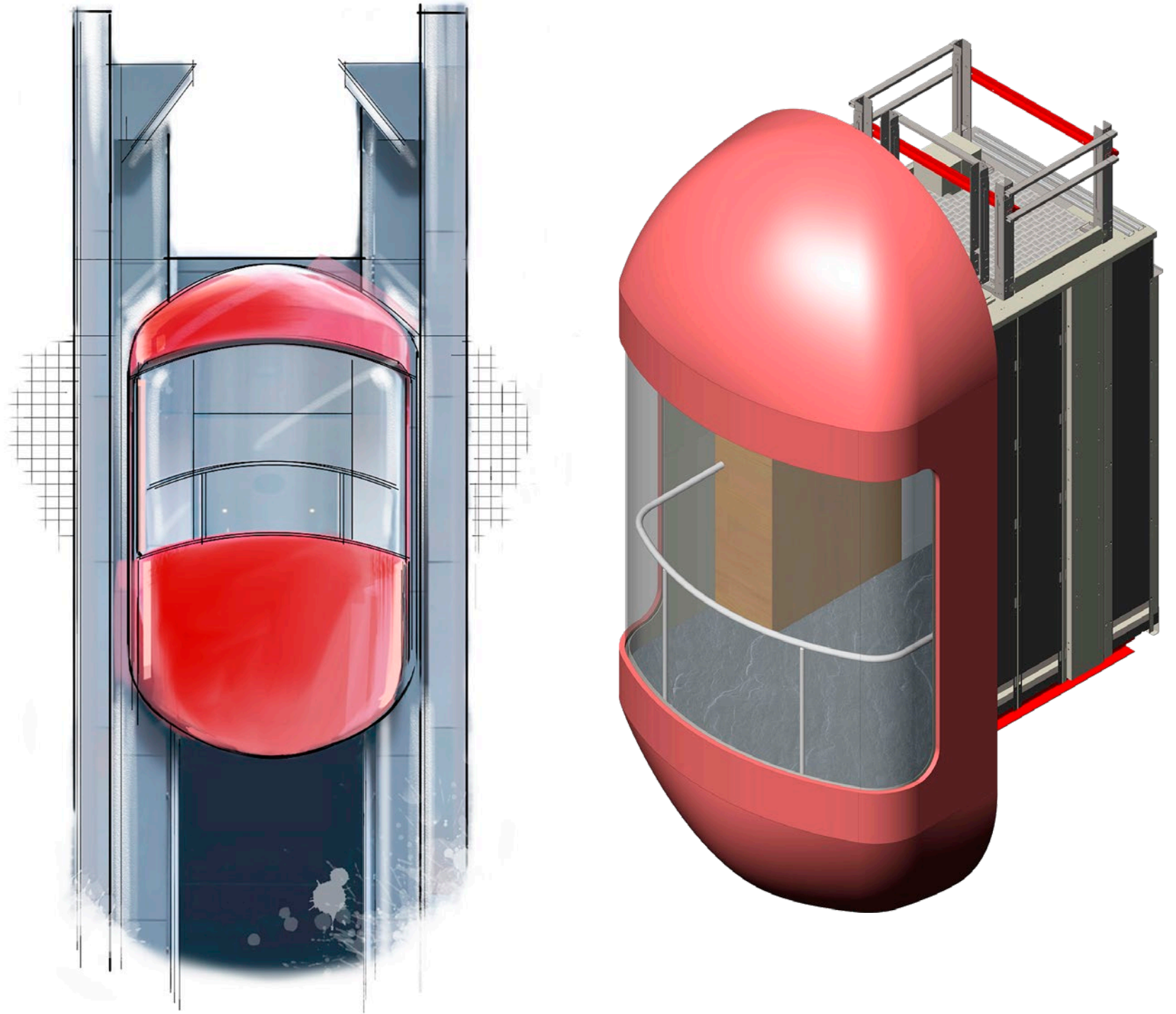
FABRİKALARIMIZDA KABİN
VALİDASYONU VE KONSTRUKSİYONU



TÜM KABİN YAŞAM DÖNGÜSÜ
BOYUNCA PARTNERİNİZ

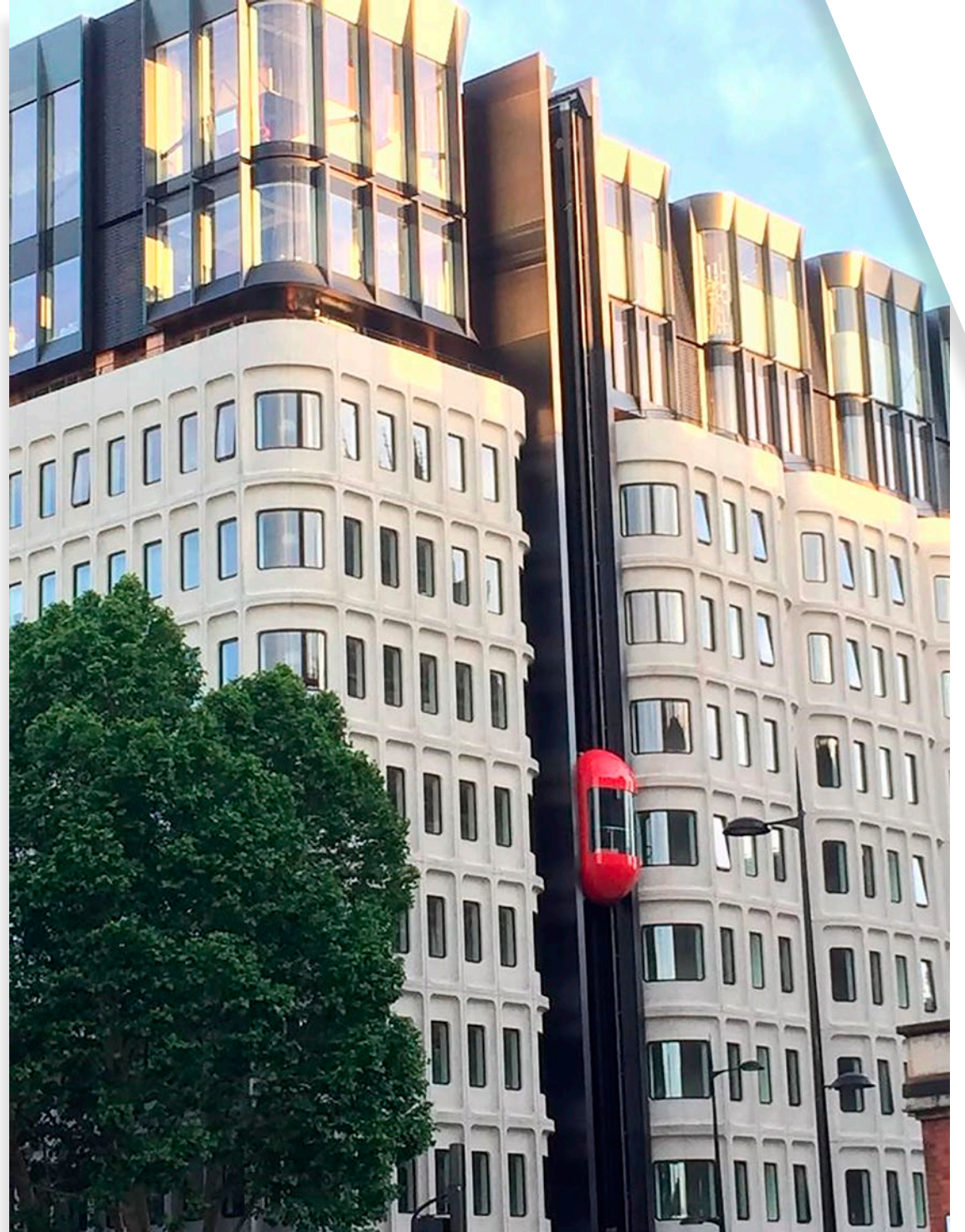
CTH PROJESİ

LONDON - BİRLEŞİK KRALLIK



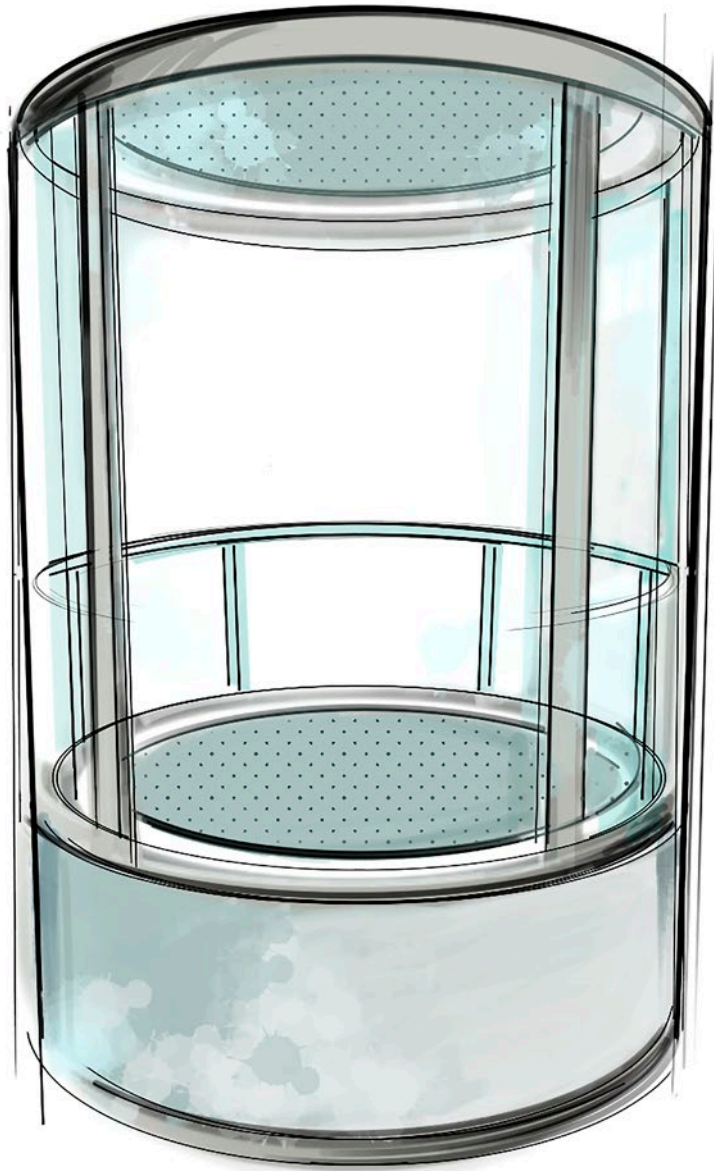


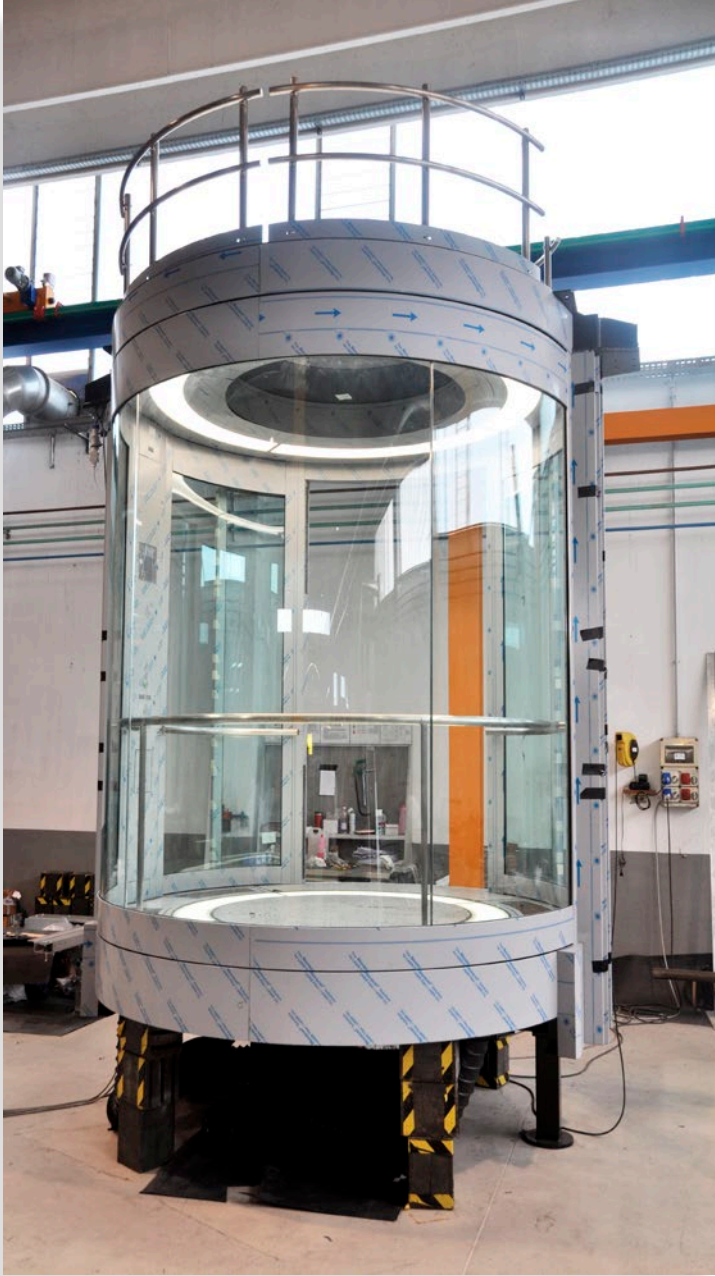
Kendine özgü, kırmızı dış kabuk tasarımı dinamik bir görünüm sağlar ve otelin gri cephesinde odak ilgi noktası olarak işlev görür.



MAHANAKHON PROJESİ

BANGKOK - TAYLAND





Geniř dairesel bir Wittur panoramik kabini, Mahanakhon'da yerden 314 metre yükseklikteki, Tayland'ın en yüksek açık gözlem alanına erişim noktası görevi görür.

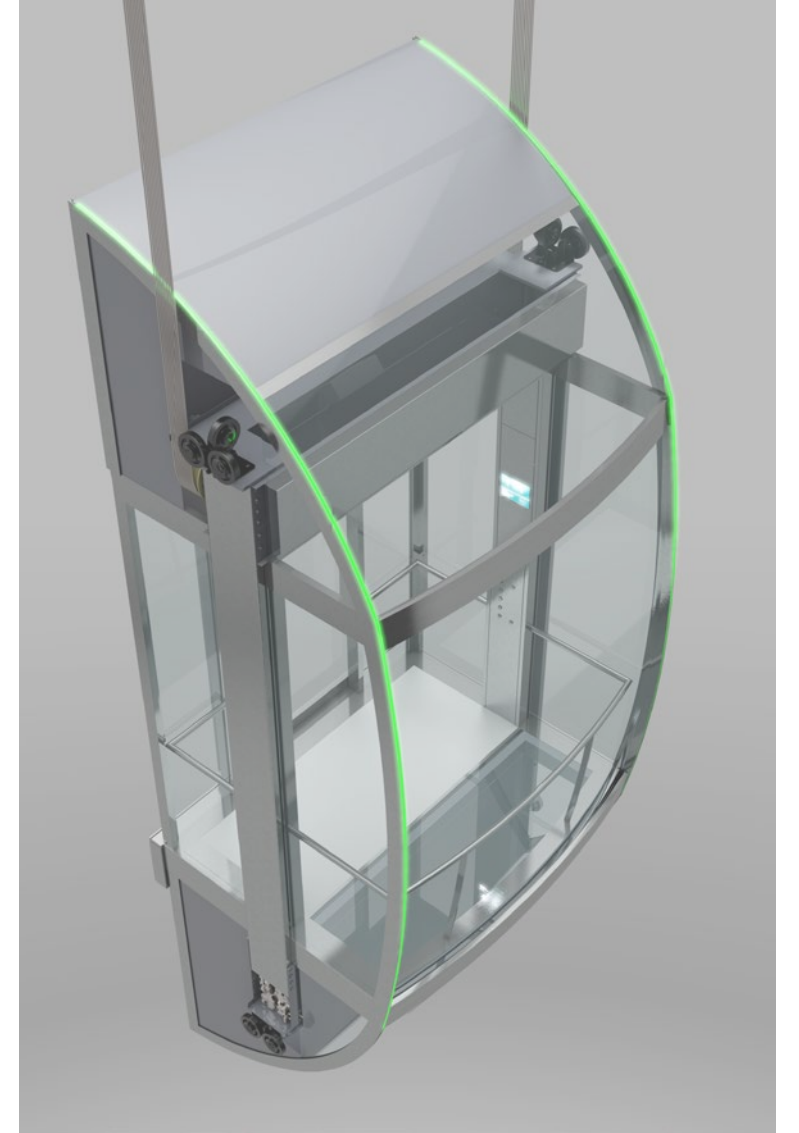
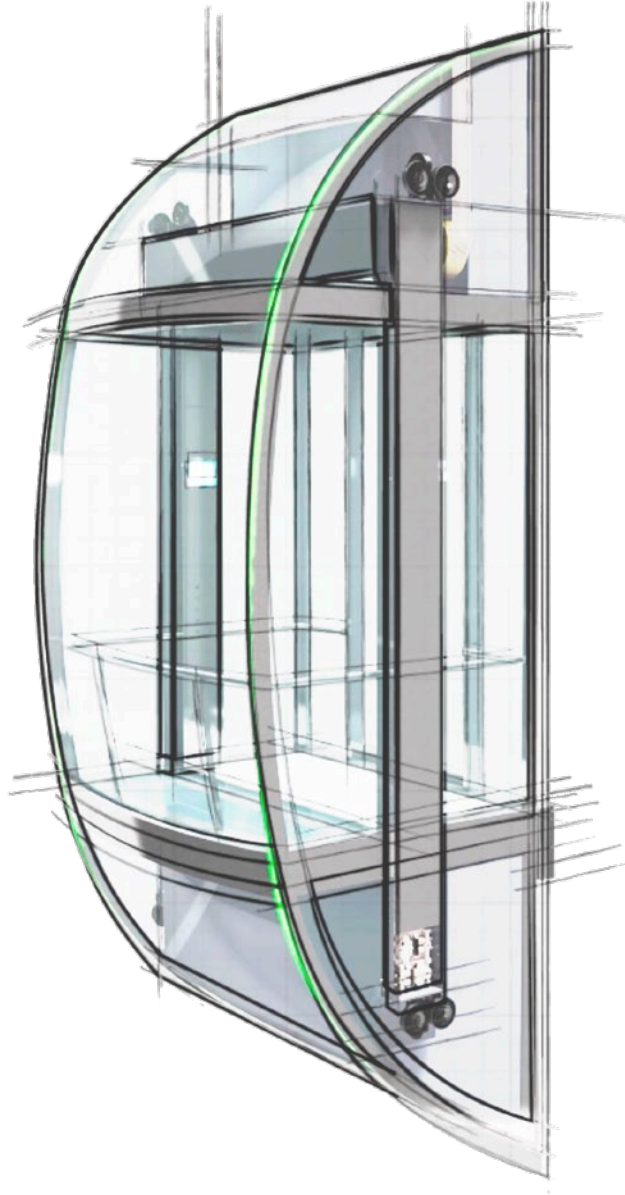


photo from <https://kingpowermahanakhon.co.th/skywalk/>

wittur.com

EXPO ASTANA ASTANA - KAZAKİSTAN

Full camlı panoramik kabinler





Benzersiz bir asansör kabini tasarımı: Bir kürenin kesiti olarak, Expo Astana'nın küre şeklindeki ayırt edici binasıyla aynı biçime sahiptir.

wittur.com

TREN İSTASYONU

LIÈGE-GUILLEMIN - BELÇİKA



İç ve dış mekan arasındaki kesintisiz iletişim ve etkileşim: Dairesel panoramik asansör, bu çağdaş tren istasyonunun ana konseptini takip eder.

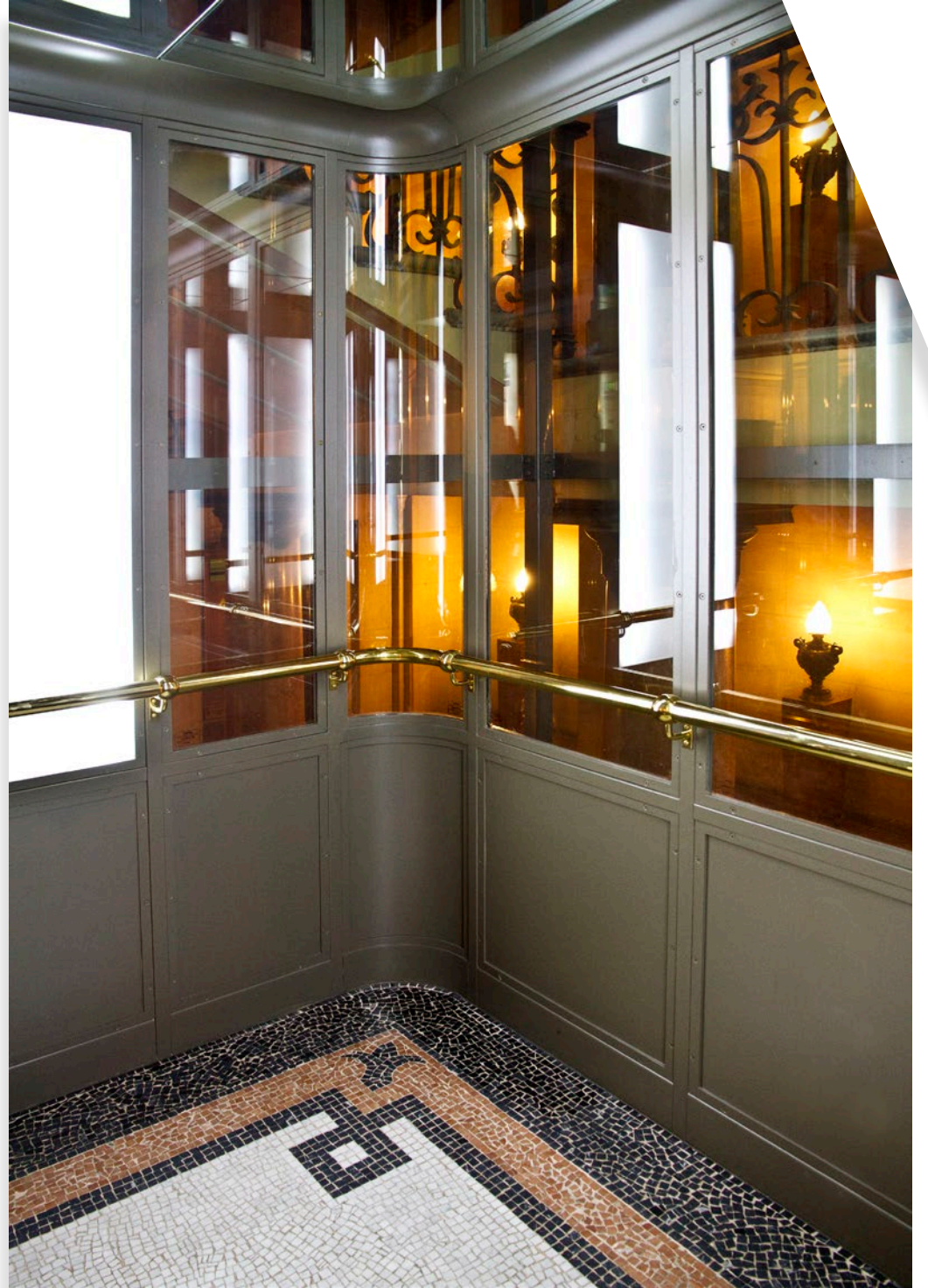


PALAIS GARNIER PARİS - FRANSA





Barok, Klasisizm
ve Rönesans
unsurlarını birleştiren
Palais Garnier'in
"Napolyon III" iç stiliyle
mükemmel bir şekilde
harmanlanan yeni ve
gelişmiş panoramik
kabini.



TAIKOO PLACE PROJESİ

HONG-KONG - ÇİN





Düz yüzeylerin,
yolculara konforlu bir
seyahat sağlamak için
cam duvarla kübik
düzende gruplandığı
bir asansördür.



INTERLIFT

AUGSBURG - ALMANYA



Uzay teknolojisinden ilham alan bu fütüristik kabin konsepti, binış deneyiminizi geliřtirmek için cam ve ayna kaplamalarını birleřtirir.



JEWEL T1E KÖPRÜ PROJESİ

SİNGAPUR - SİNGAPUR

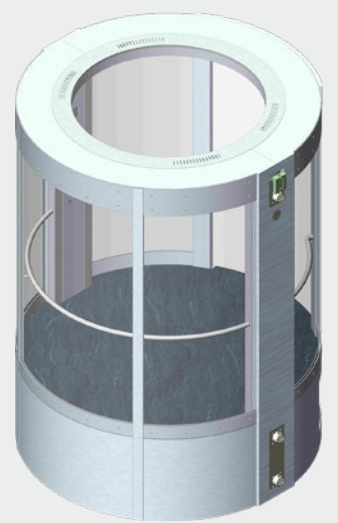
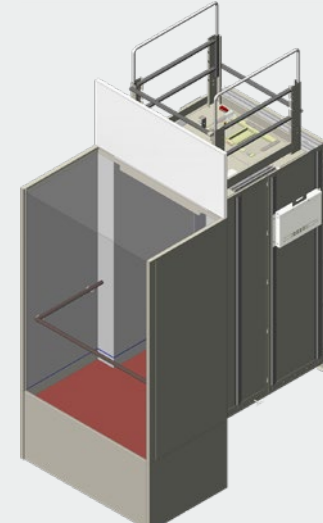
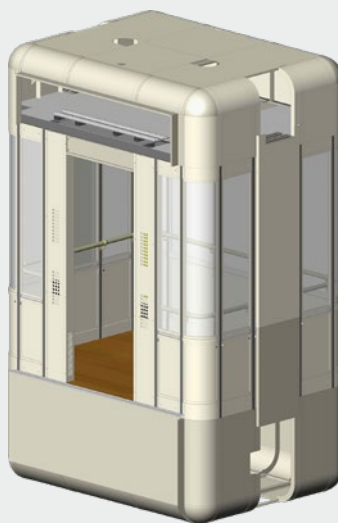
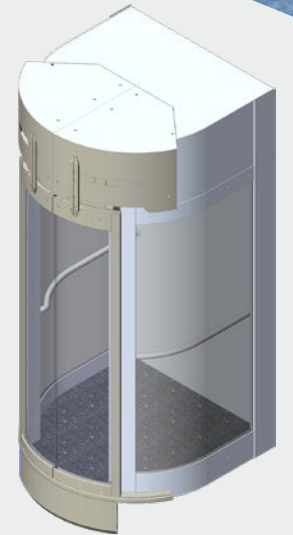
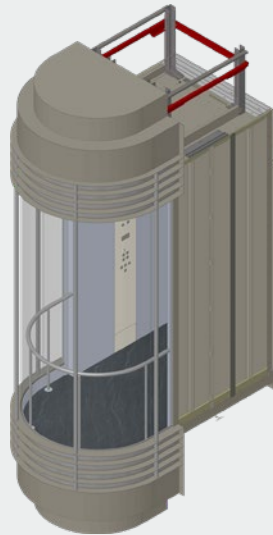
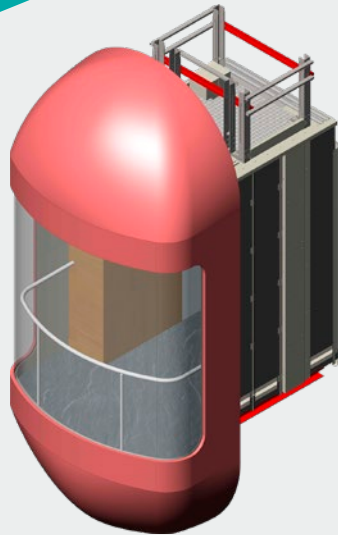


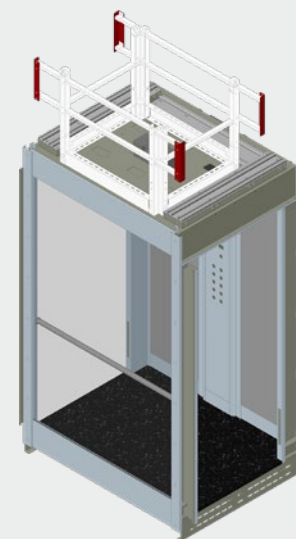
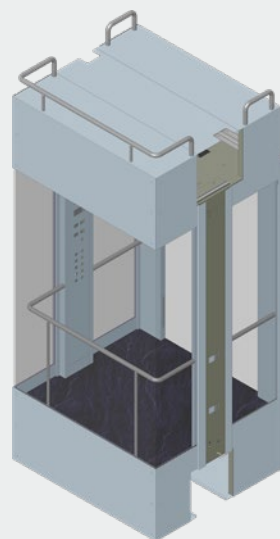
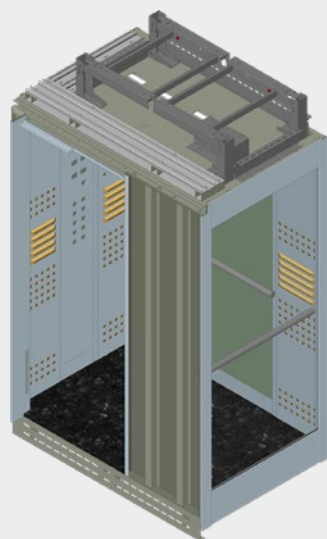
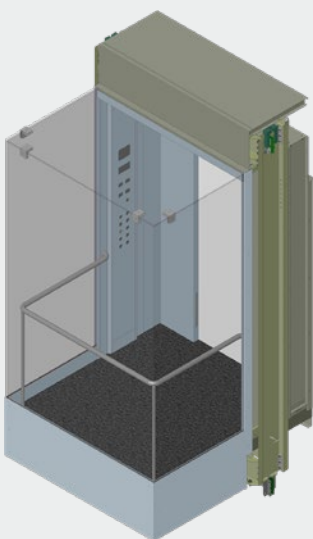
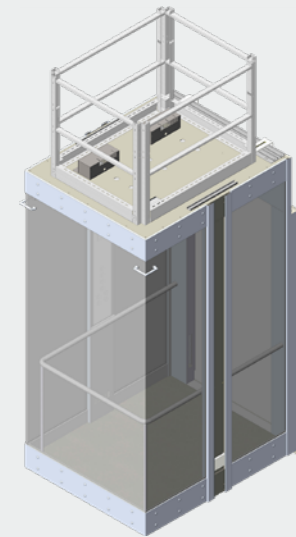
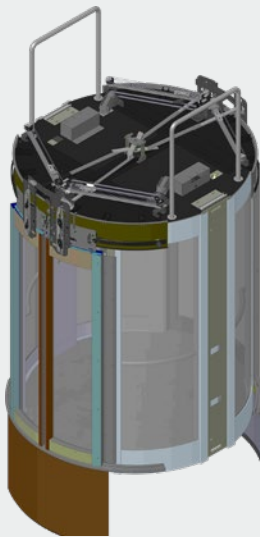
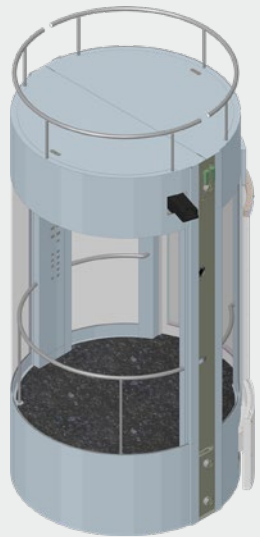
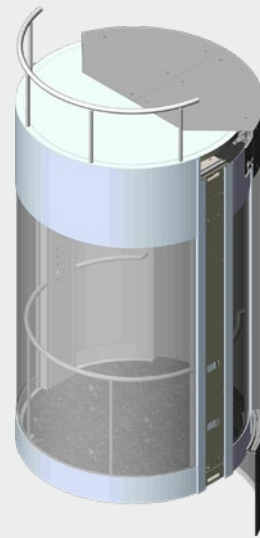
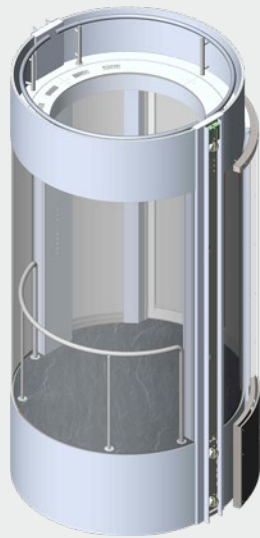
Singapur Havaalanı Jewel (Mücevher) uzantısının kalbinde, büyük kare panoramik kabinler, dünyanın en yüksek trafikli havalimanından birinde transit yolculara kolay erişim ve hızlı hareket imkanı sağlar.



wittur.com

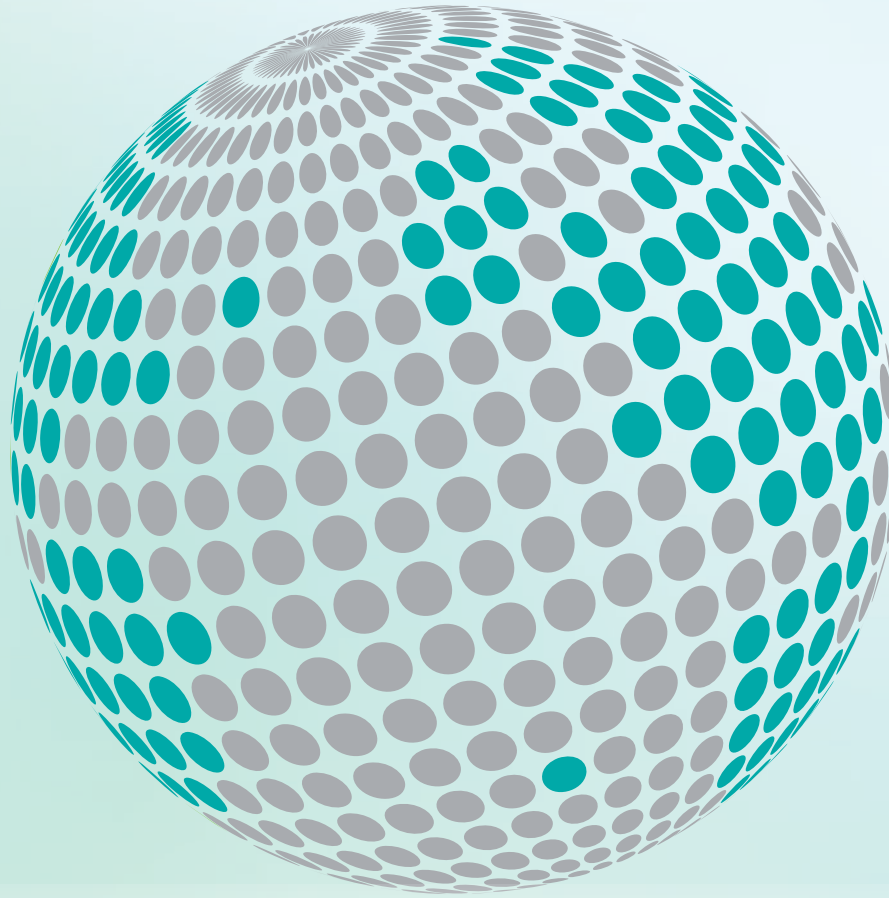
SİZ HAYAL EDİN, BİZ YARATALIM







YOUR GLOBAL PARTNER FOR COMPONENTS, MODULES AND SYSTEMS IN THE ELEVATOR INDUSTRY



safety in motion™

wittur.com

KREDİ:

Kapak: Fotoğraf: Ugo Visciani
<http://www.ugovisciani.com>

Sayfa 16: Fotoğraf
Jonathan Leijonhufvud
© 2019 Tüm Hakları Saklıdır.

Wittur Group hakkında
daha fazla bilgi on-line
olarak mevcuttur.

