

TRANSPARENT SOLUTIONS TO ENHANCE ELEVATOR EXPERIENCE  
通透的设计方案提升电梯乘用体验

# Panoramic Cars 观光轿厢

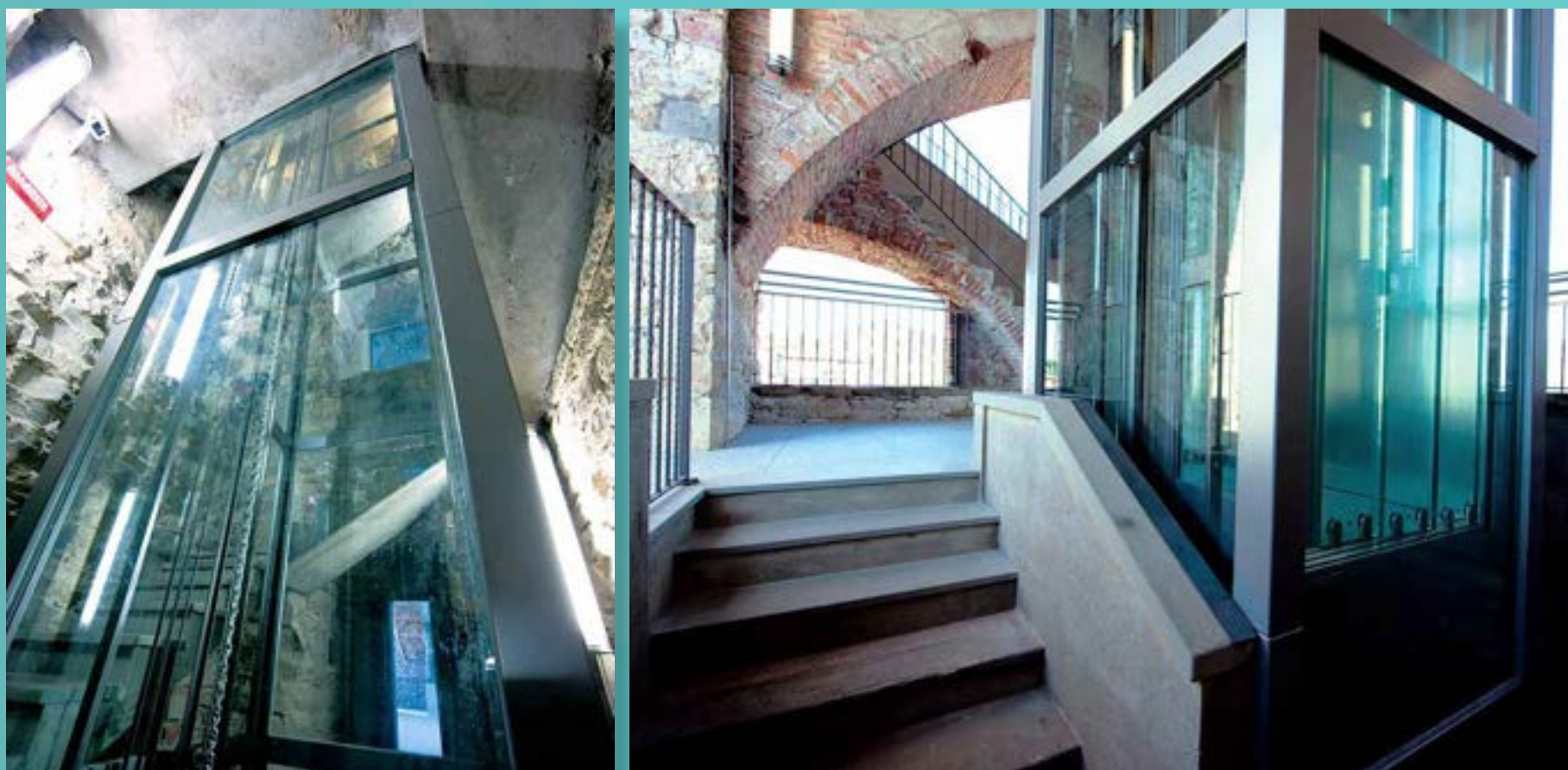
YOU DREAM, WE CREATE.  
您的灵感, 我们实现。

*safety* **in** *motion*™

电梯轿厢的观光应用

# 观光电梯

观光电梯可以为乘客提供全新的建筑视角，以带给他们兴奋之感，并使乘坐电梯成为了解建筑师最初愿景的途径。



## 量身定制的设计

威特在电梯部件定制化设计上的专长将随时为您所用，以帮助您在设计、材料和部件的选择方面，找到实现项目的最佳解决方案。

我们为那些特殊的电梯项目所设计的观光轿厢，均符合国际标准，以满足最苛刻的测试要求。





本书介绍的是电梯解决方案的案例, 这些方案中**观光轿厢**设计被认为是建筑理念的附加要素。



# 观光轿厢与威特



电梯构思阶段的合作参与



在我们的特殊项目研发中心进行3D建模





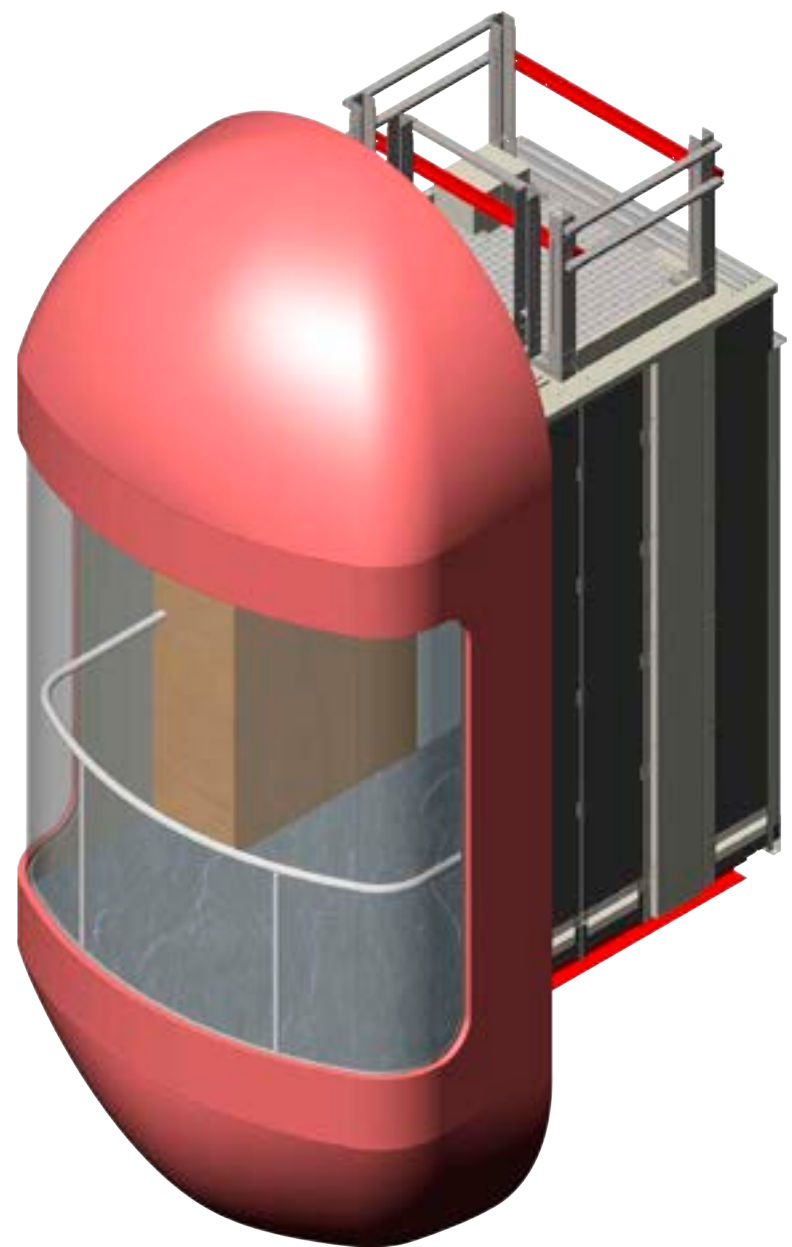
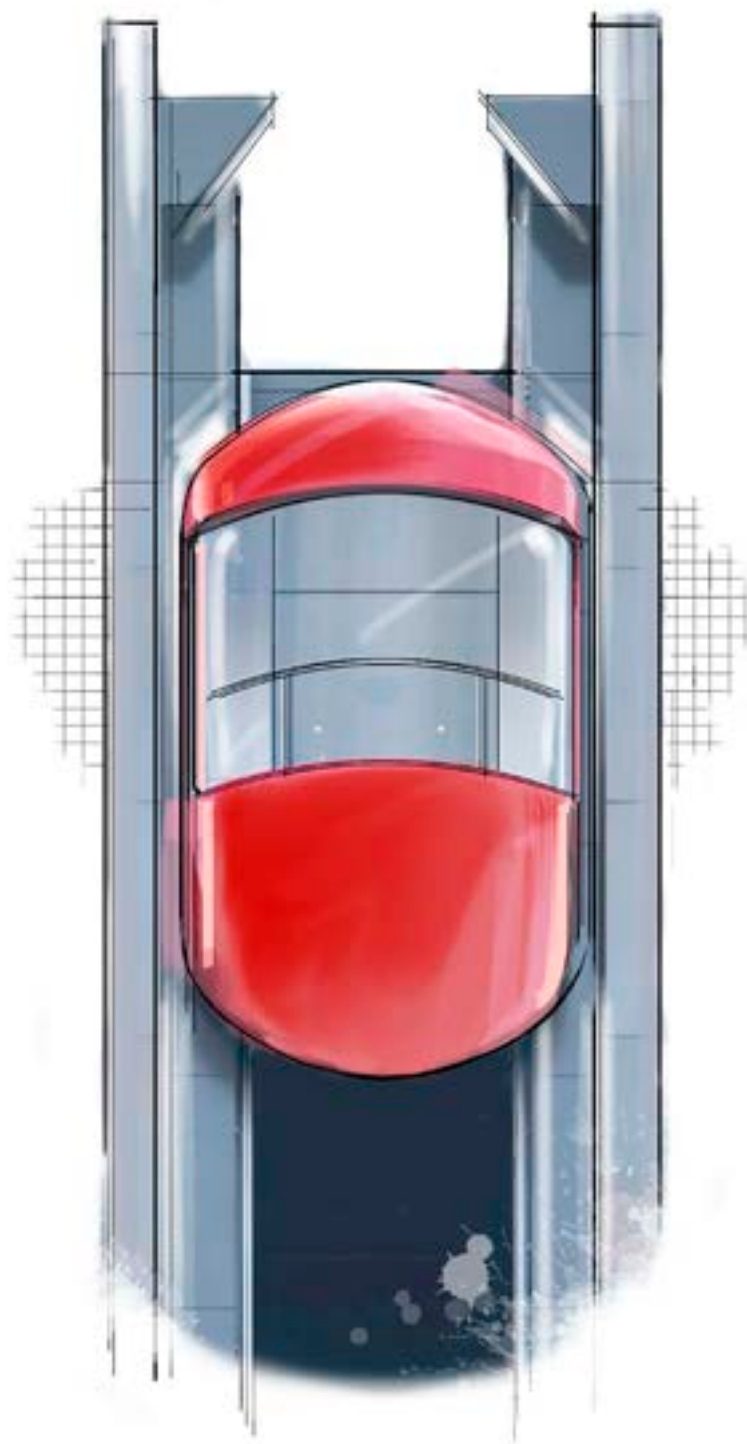
在我们的工厂进行轿厢验证和制造



您轿厢全寿命期的合作伙伴

# CTH 项目

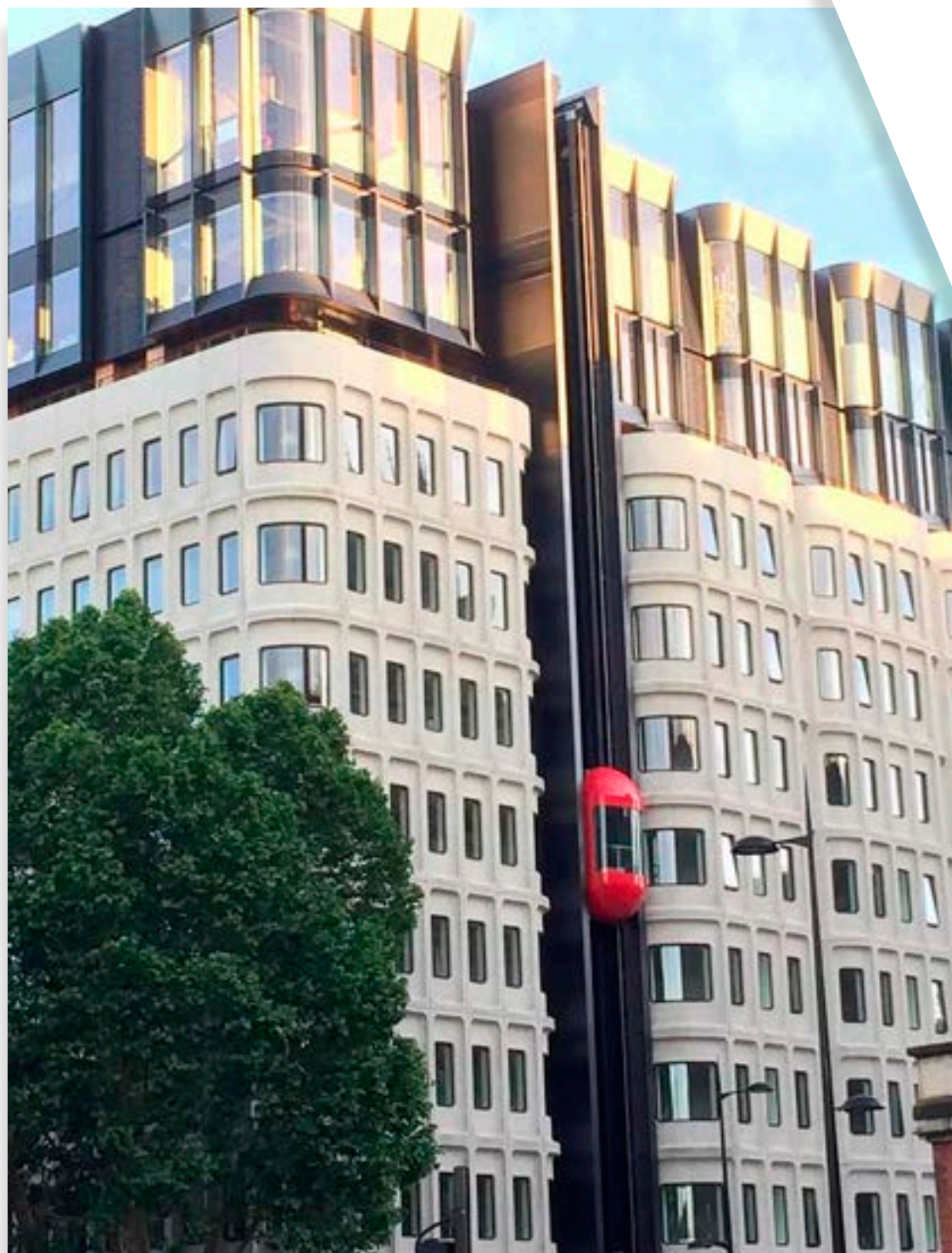
## 伦敦 - 英国





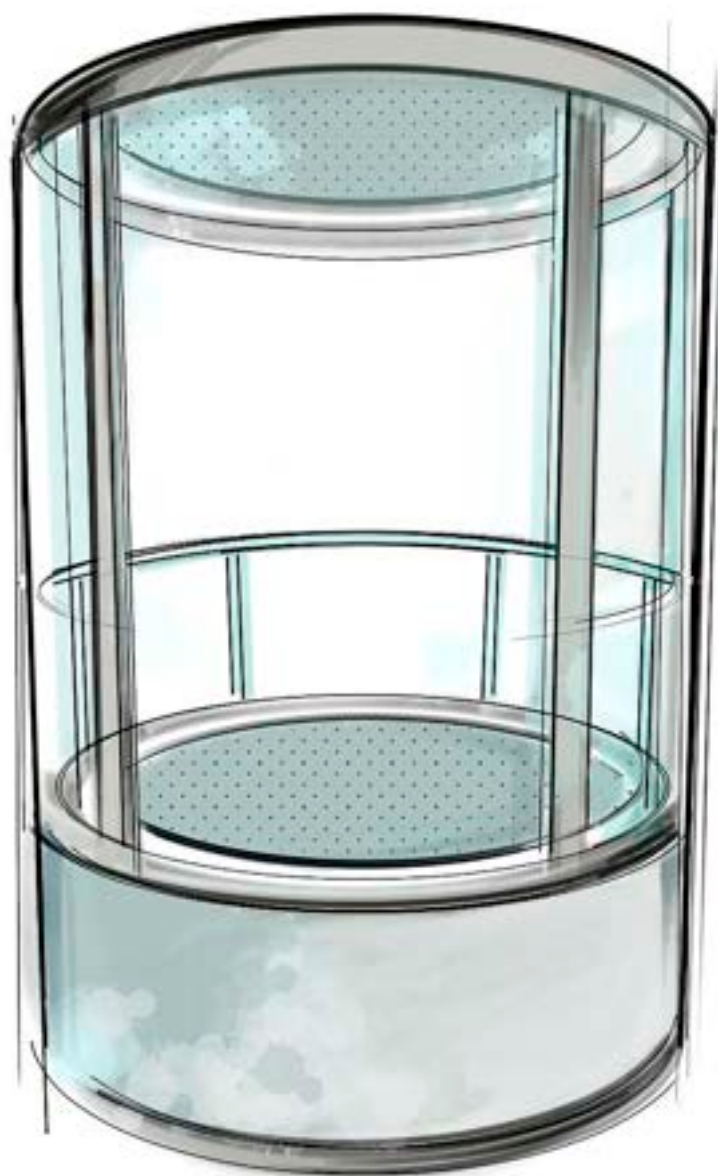


独特的红色户外观光电梯带来了活力, 成为酒店灰色外墙的焦点。

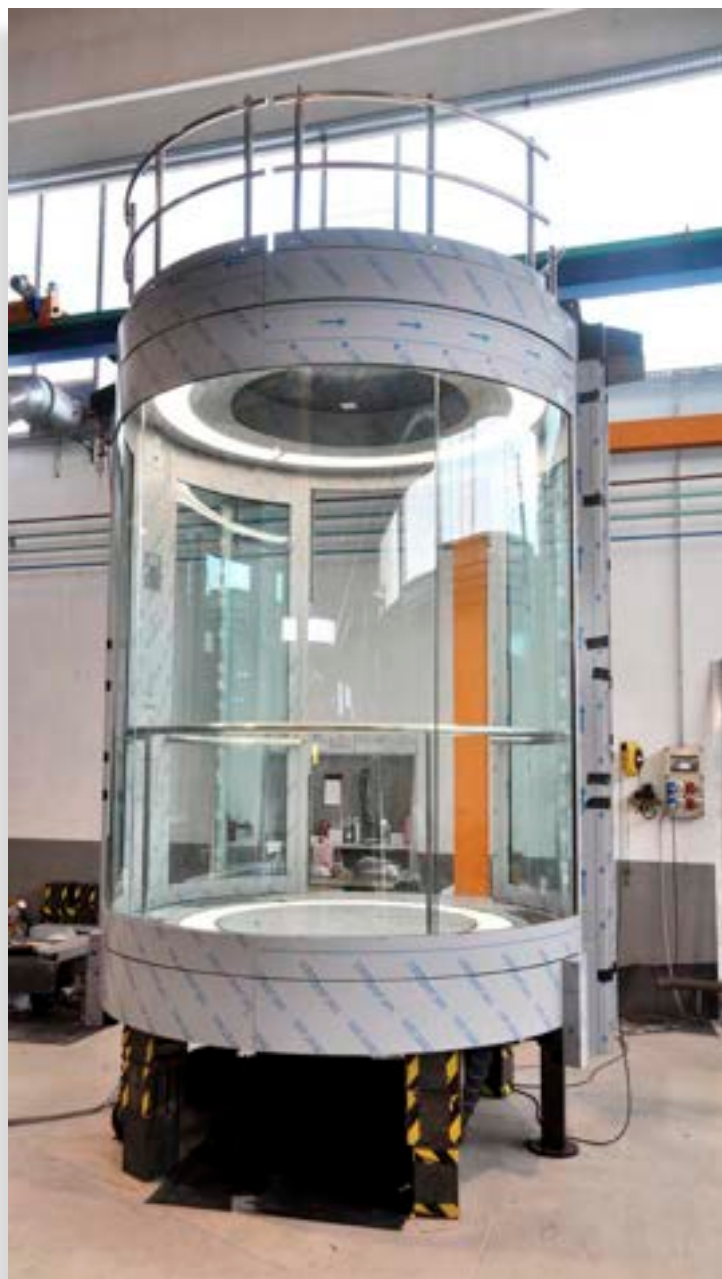


# MAHANAKHON 项目

## 曼谷 - 泰国







大型圆形威特观光轿厢作为通往泰国最高的户外观光平台的入口, 该观光平台位于 Mahanakhon 大厦 314 米处。

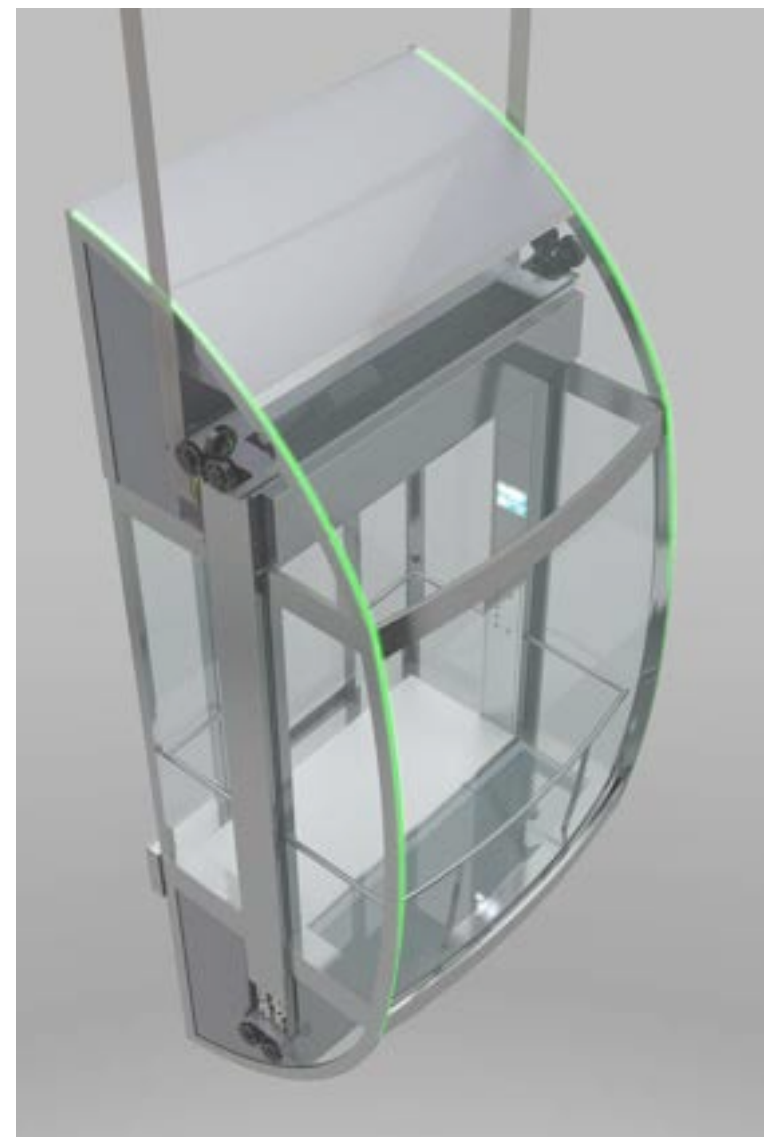
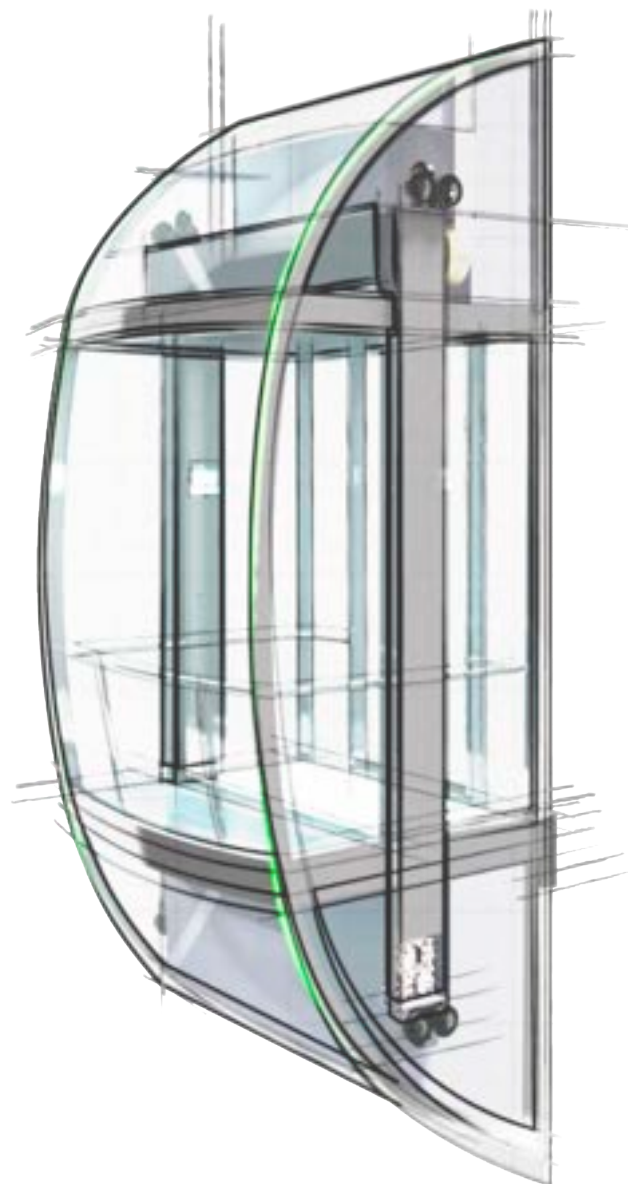


照片来自于 <https://kingpowermahanakhon.co.th/skywalk/>

# 阿斯塔纳世博会

## 阿斯塔纳 - 哈萨克斯坦

### 全玻璃 观光轿厢







独一无二的电梯轿厢设计：其外形由球体切割所形成，与阿斯塔纳世博会独特的球形建筑交相辉映。

wittur.com



# 火车站

## 列日-吉列曼斯 - 比利时



圆形观光电梯遵循了这个当代火车站的主要理念：内外部之间的无缝沟通和互动。







# 巴黎歌剧院

## 巴黎 - 法国







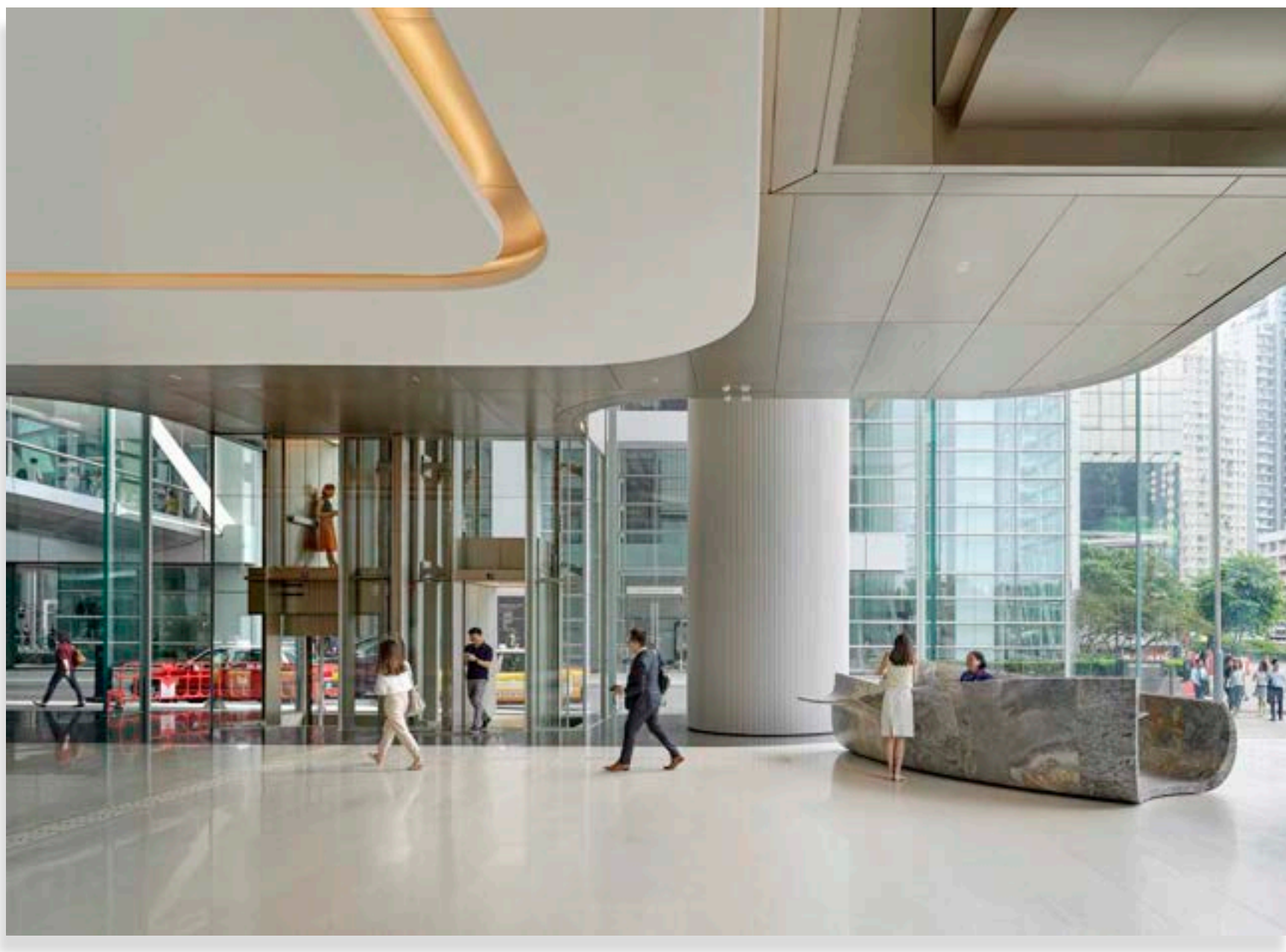
最先进的全新观光轿厢，与巴黎歌剧院“拿破仑三世”的内饰风格完美融合，结合了巴洛克、古典主义和文艺复兴的元素。



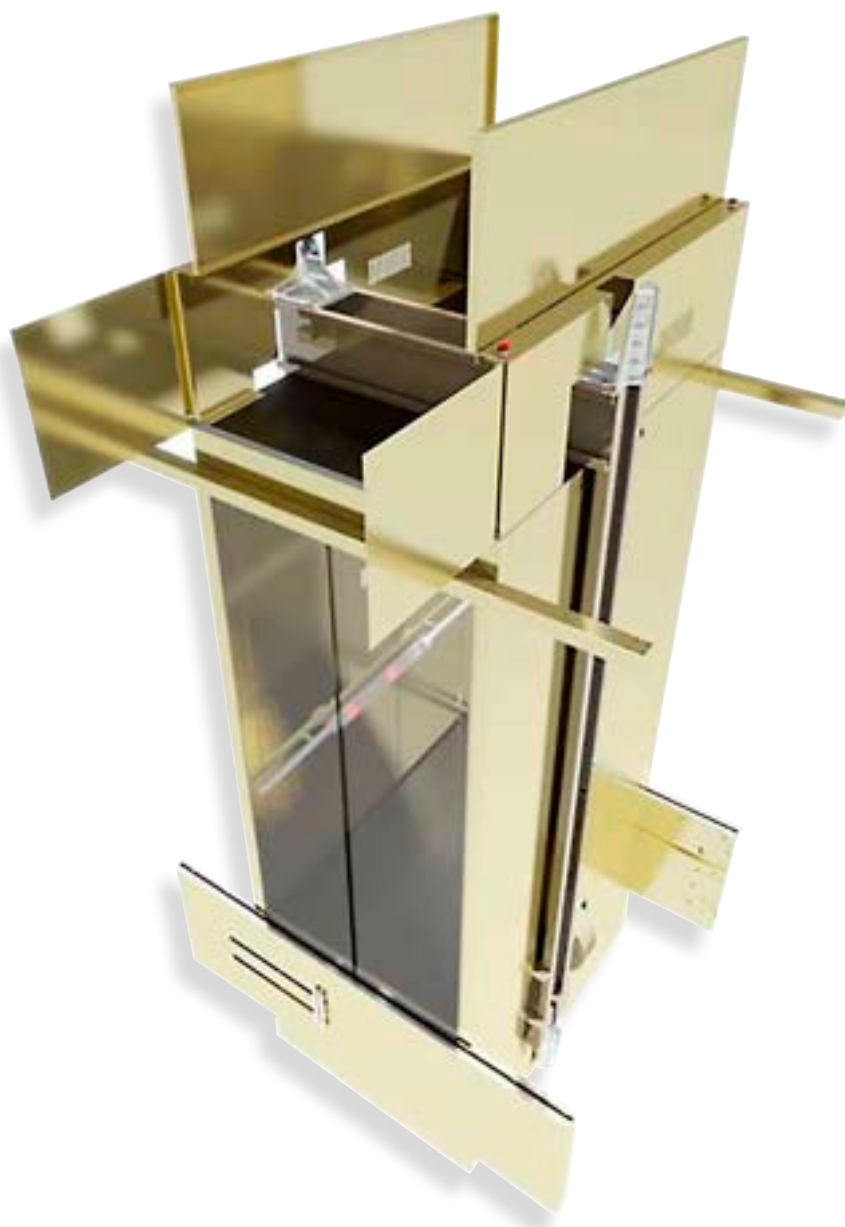


# 太古广场项目

## 香港 - 中国





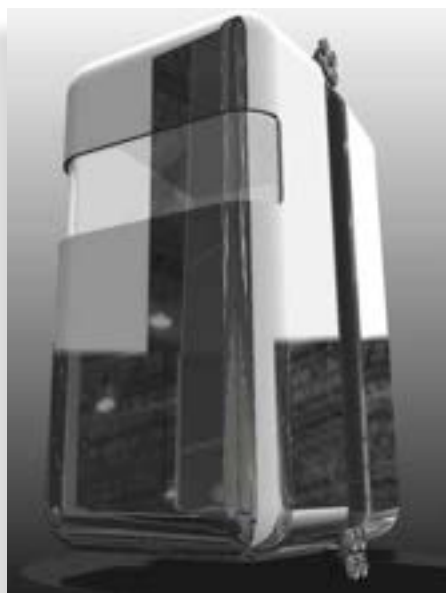


电梯的设计理念是由平面构成立体, 并结合玻璃轿壁和井道, 为乘客提供舒适的体验。



# INTERLIFT

## 奥格斯堡 - 德国



未来主义轿厢，灵感来自于太空技术，结合了玻璃和镜面饰材，提升了您的乘坐体验。





# 新加坡星耀樟宜1号航站楼扩建工程桥接项目

## 新加坡 - 新加坡

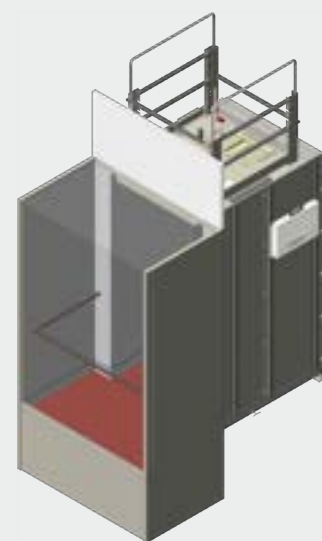
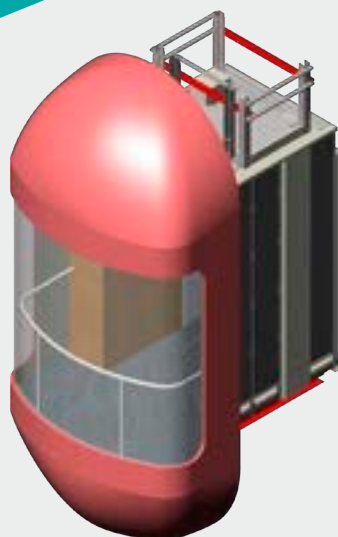


位于新加坡机场星耀樟宜扩建工程的中心地带, 该机场是全球交通流量最繁忙的机场之一, 巨大的四方形观光轿厢在这里为旅客提供了方便和快速的通勤。

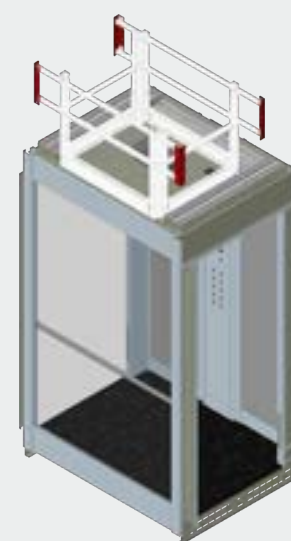
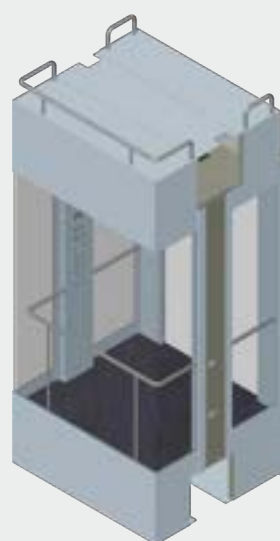
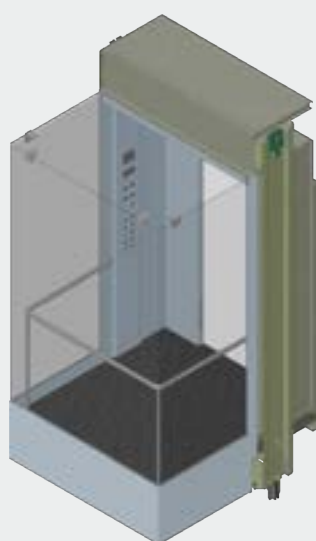
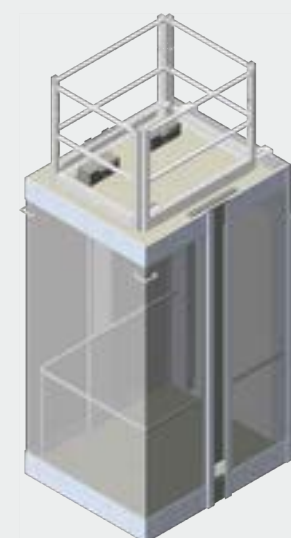
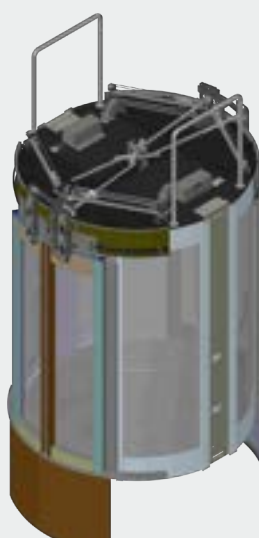




您的灵感，我们实现。



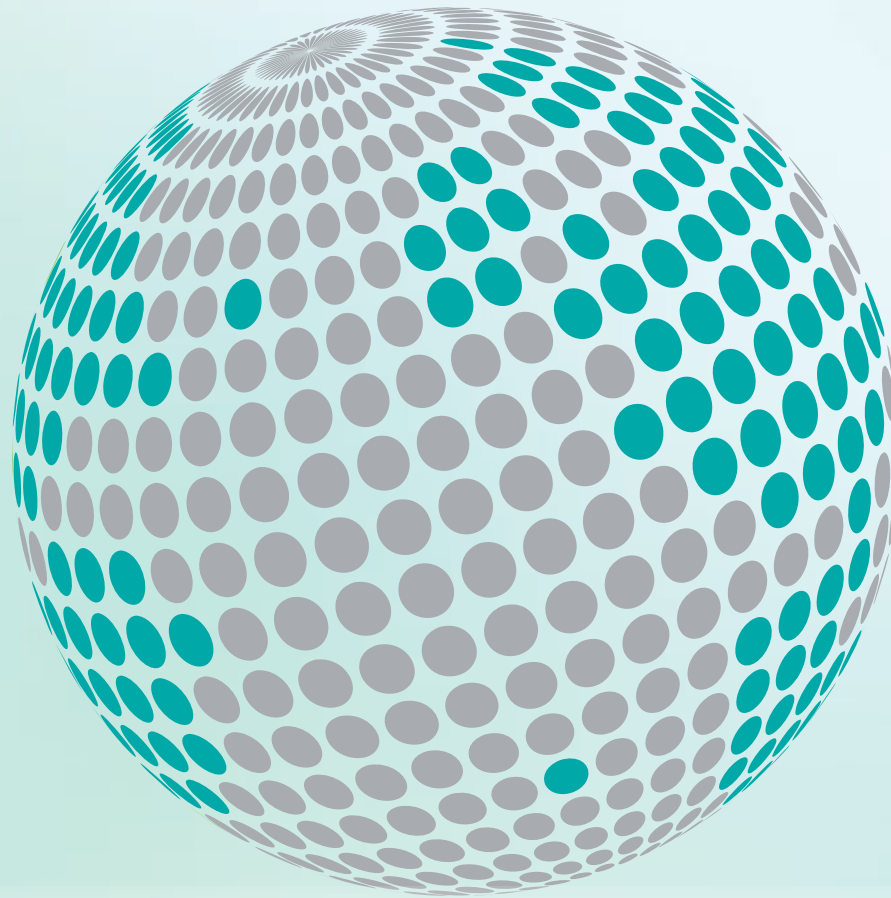








## YOUR GLOBAL PARTNER FOR COMPONENTS, MODULES AND SYSTEMS IN THE ELEVATOR INDUSTRY



*safety* **in** *motion*™

wittur.com

**CREDITS:**

**Cover:** Photo by Ugo Visciani  
<http://www.ugovisciani.com>

**Page 16:** Photo by  
Jonathan Leijonhufvud  
© 2019 All Rights Reserved.

More information  
about Wittur Group  
available on-line.

