

LIVING

CABINA PER APPLICAZIONI HOMELIFT



Residenziale



Hotel



Homelift



Home Lift

LIVING

LIVING è la soluzione ideale per edifici privati e complessi residenziali.

Questa famiglia di cabine è perfetta per applicazioni home lift/piattaforme elevatrici dove è richiesta flessibilità negli interni.



Certificazioni

LIVING soddisfa tutti i requisiti ed è conforme alla Direttiva Macchine - EN 81-41.

Inoltre, Wittur offre anche opzioni customizzate per adempiere alla normativa EN 81-70.





▲ Caratteristiche

- 100 – 400 kg
- Per impianti con corsa fino a 20 m
- Soluzione adatta a case private, appartamenti, complessi residenziali o piccoli uffici
- Disponibile con pareti in vetro o con pareti autoportanti e rivestite
- Compatibile con varie arcate, a fune tradizionali e arcate idrauliche
- Compatibile con vari operatori di cabina
- Disponibile in un'ampia gamma di finiture
- Possibilità di implementazione di ogni tipo di pulsantiera di cabina, su richiesta (esecuzione speciale)



Esecuzione Standard

- Cielino in lamiera plastificata
- Pavimento in linoleum
- Parete frontale nello stesso materiale delle pareti laterali
- Carico massimo nominale 400 kg
- Predisposizione per illuminazione con faretti LED.

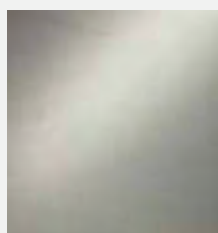
Pareti	Tipo autoportante & rivestite
Finitura delle pareti	Acciaio inox / Lamiera verniciata / Lamiera plastificata / Rivestimento in laminato plastico
Posizione dello specchio	Parete laterale
Larghezza dello specchio	Largo / Stretto
Altezza dello specchio	Intera o metà parete
Pavimento	PVC / Pietra composita / Linoleum / Vinilico
Profilo corrimano	Tubolare diritto / Perimetrale
Posizione del corrimano	Parete posteriore / lato destro o lato sinistro di fronte alla pulsantiera di cabina
Pulsantiera di cabina	Fori per pulsantiera di cabina o applicazioni speciali
Illuminazione	Predisposizione per faretti LED o con controcielo (in alternativa)

Finitura pareti

Acciaio Inox



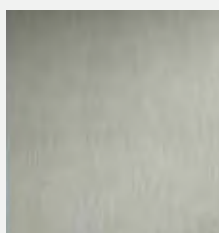
2-S002 *
Leather D42
AISI 304



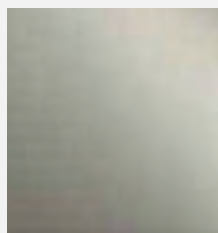
2-S005 *
Linen D25
AISI 304



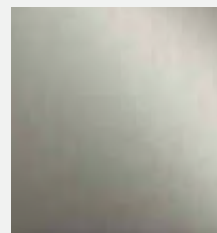
2-S008 *
Karo D21
AISI 304



2-S010 *
Satin Finish Grit 240
AISI 304



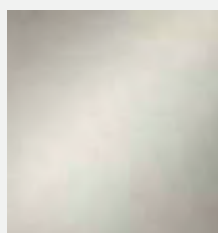
2-S011 *
Scotch Brite
AISI 304



2-S012
Hairline
AISI 304



2-S014 *
5WL
AISI 304



2-S016 *
Inox Mirror n°7
AISI 304

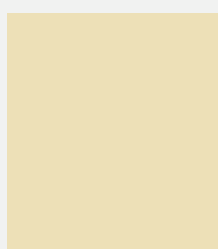


2-S050 *
Satin Finish Grit 320
AISI 441

* Finitura standard

• Elenco di materiali soggetto a variazioni senza preavviso. Le finiture non standard possono incidere sui tempi di consegna.

Acciaio verniciato



RAL 1015 *
Ligh Ivory



RAL 1023 *
Traffic Yellow



RAL 2002 *
Vermilion



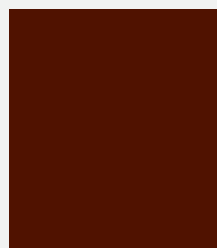
RAL 3001 *
Signal Red



RAL 3003 *
Ruby Red



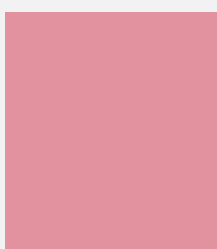
RAL 8001 *
Ochre Brown



RAL 8015 *
Chestnut Brown



RAL 3022 *
Salmon Pink



RAL 3015 *
Light Pink



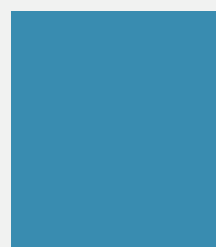
RAL 4001 *
Red Lilac



RAL 5010 *
Gentian Blue



RAL 5015 *
Sky Blue



RAL 5024 *
Pastel Blue

* Standard finishes

Tutti questi colori sono forniti di serie in finitura semilucida.

• Elenco di materiali soggetto a variazioni senza preavviso. Le finiture non standard possono incidere sui tempi di consegna.

Finitura pareti

Acciaio verniciato

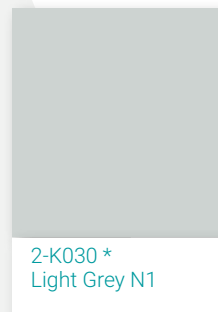
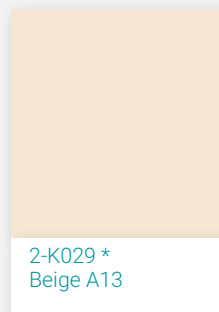
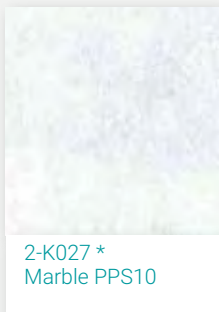
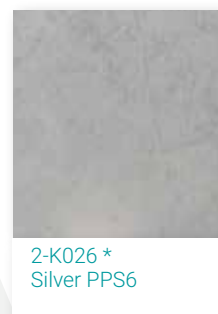
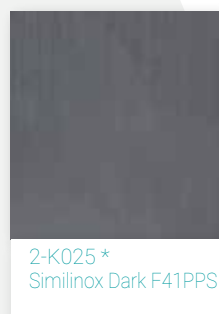
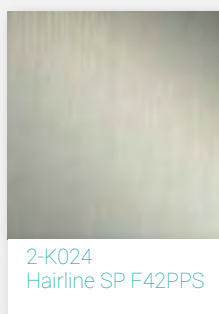
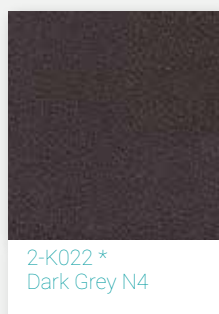
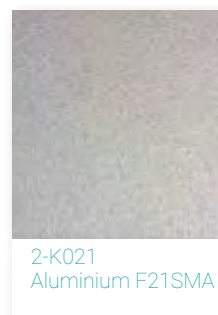
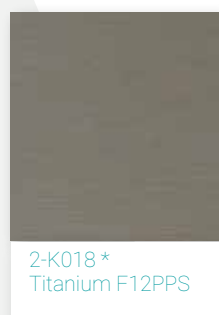
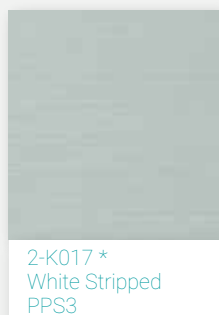
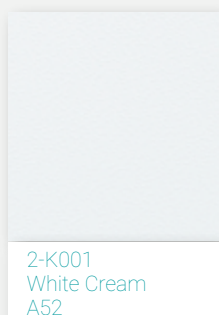


* Standard finishes

Tutti questi colori sono forniti di serie in finitura semilucida.

• Elenco di materiali soggetto a variazioni senza preavviso. Le finiture non standard possono incidere sui tempi di consegna.

Skinplate



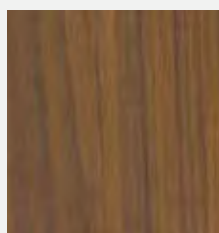
* Standard finishes

Queste immagini sono una rappresentazione delle finiture dei materiali proposti e possono presentare alcune discrepanze rispetto a quelle reali. Se necessario, si prega di rivolgersi al nostro ufficio vendite e di verificare i campioni fisici prima di effettuare la scelta.

• Elenco di materiali soggetto a variazioni senza preavviso. Le finiture non standard possono incidere sui tempi di consegna.



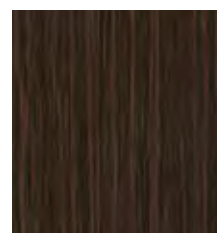
Rivestimento in laminato plastico



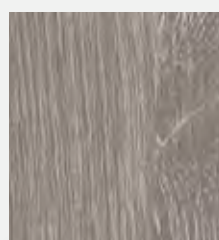
2-L082
Canaletto 4303



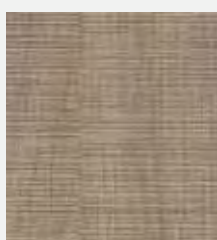
2-L083
Rovere Rhone 4367



2-L084
Legno Fino Moka 4485



2-L085
Rovere Fumo 4511



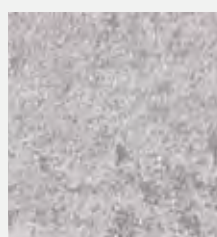
2-L086
Segato Tinto 4533



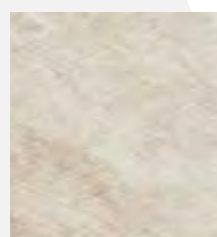
2-L087
Pino White Chic 4515



2-L089
Sixty Grigio 3318



2-L090
Corten Grigio 3331



2-L092
Dolomia 585



2-L093
Root 868



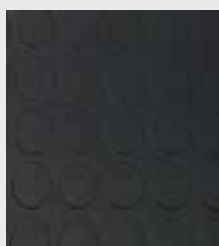
2-L094
Tivoli 546

Queste immagini sono una rappresentazione delle finiture dei materiali proposti e possono presentare alcune discrepanze rispetto a quelle reali. Se necessario, si prega di rivolgersi al nostro ufficio vendite e di verificare i campioni fisici prima di effettuare la scelta.

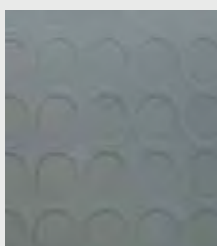
• Elenco di materiali soggetto a variazioni senza preavviso. Le finiture non standard possono incidere sui tempi di consegna.

Pavimenti

PVC



2-G006
Black (Dotted)



2-G009
Grey (Dotted)



2-G010 *
PVC Marbled Grey



2-G030 *
ALTRO Cloud



2-G032 *
ALTRO Dolphin



2-G034
ALTRO Midnight

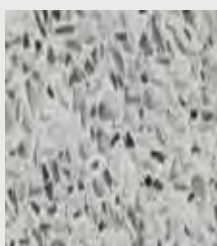


2-G035
ALTRO Black

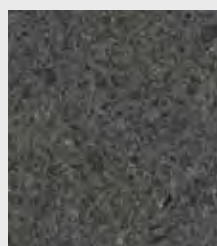
Pietra composta



2-R012
Perla di Sabbia 617



2-R019
Dove Tail 2402



2-R024
Black Star 656



2-R025
White Star 655

* Finitura standard

• Elenco di materiali soggetto a variazioni senza preavviso. Le finiture non standard possono incidere sui tempi di consegna.

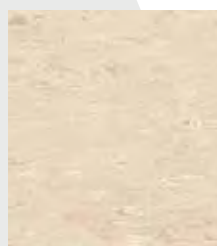
Vinilico



2-Y002
Blue Avio 8350



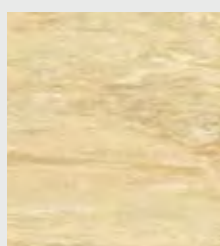
2-Y003 *
Antracite 8150



2-Y004
Cipria 8300



2-Y007 *
Grigio Ghiaccio 8500



2-Y010 *
Dune



2-Y012
Charcoal

Linoleum



2-N003
Black 2939



2-N004 *
Graphite 3048

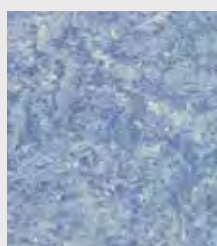


2-N005 *
Serene Grey 3146



2-N006
Ink Blue 121 - 148

* Finitura standard

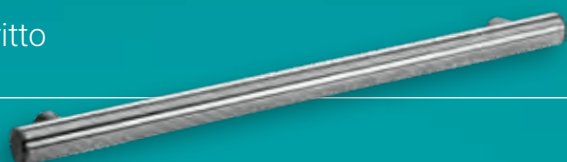


2-N007 *
Fresco Blue 3055

• Elenco di materiali soggetto a variazioni senza preavviso. Le finiture non standard possono incidere sui tempi di consegna.

Corrimano

Design
tubolare dritto

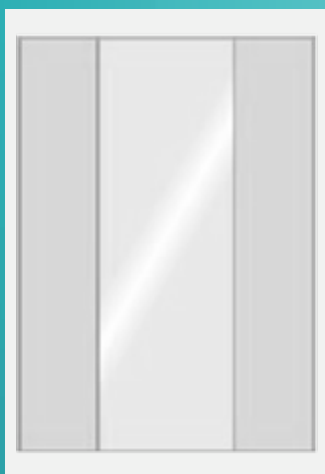


Design
perimetrale

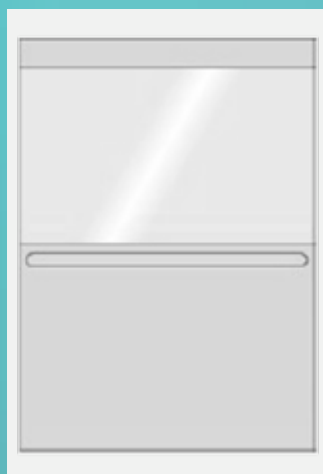


Specchi

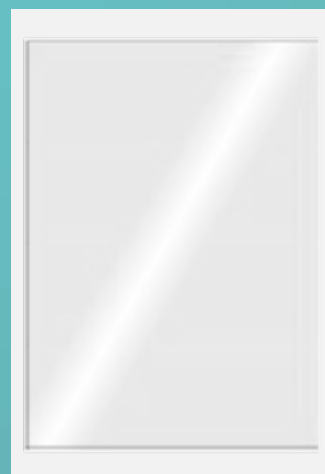
► In aggiunta a quelli sotto indicati, Wittur può implementare altri tipi di specchi.



STANDARD / TUTT'ALTEZZA



STANDARD / METÀ ALTEZZA



AMPIO / TUTTA PARETE

Illuminazione

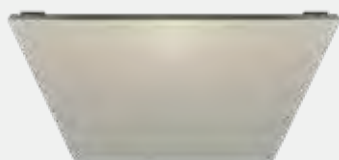
- **L'esecuzione standard prevede la predisposizione per 3 faretti LED.** Wittur può anche offrire alternative opzionali con controcielo. Per altre soluzioni, contattateci per verifica della fattibilità.



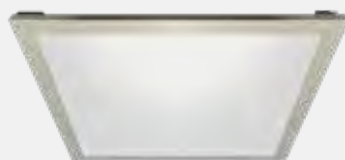
► **3 FARETTI LED**



4 FARETTI LED



PIANA



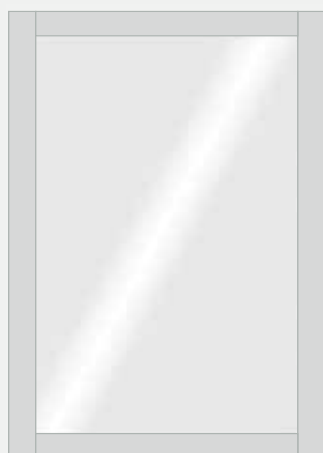
OPALE



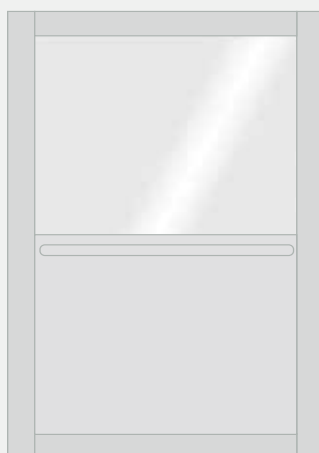
CIELO STELLATO

Pareti in vetro

- Queste opzioni fanno sembrare l'interno della cabina più spazioso e permettono una vista panoramica ai passeggeri durante l'uso.



VETRO TUTT'ALTEZZA



VETRO METÀ ALTEZZA

Tabella portata

Portata	Nr. di persone	Velocità ascensore	Nr. di fermate
kg		m/s	
100	1	0,15	Max. 7
180	2		
225	3		
300	4		
375	4		
400	5		

		Dimensione minima disponibile	Dimensione massima disponibile
		mm	mm
Larghezza interna della cabina	CIW	600	1400
Profondità interna della cabina	CID	600	1400

Ecosistema di soluzioni Wittur: Arcata-Cabina-Porta



Le cabine Wittur sono compatibili al 100% con l'ampia gamma di porte e di arcate Wittur per un accoppiamento perfetto e un facile montaggio.

Le cabine Wittur sono inoltre compatibili con la maggior parte dei prodotti di altri produttori. Per ulteriori informazioni contattare il proprio rappresentante Wittur locale.

Porta Hydra Plus - Cabina Living

Porte Wittur

HYDRA PLUS
HYDRA 3000
ECO-BUS (customizzato)
oppure
SENZA PORTE

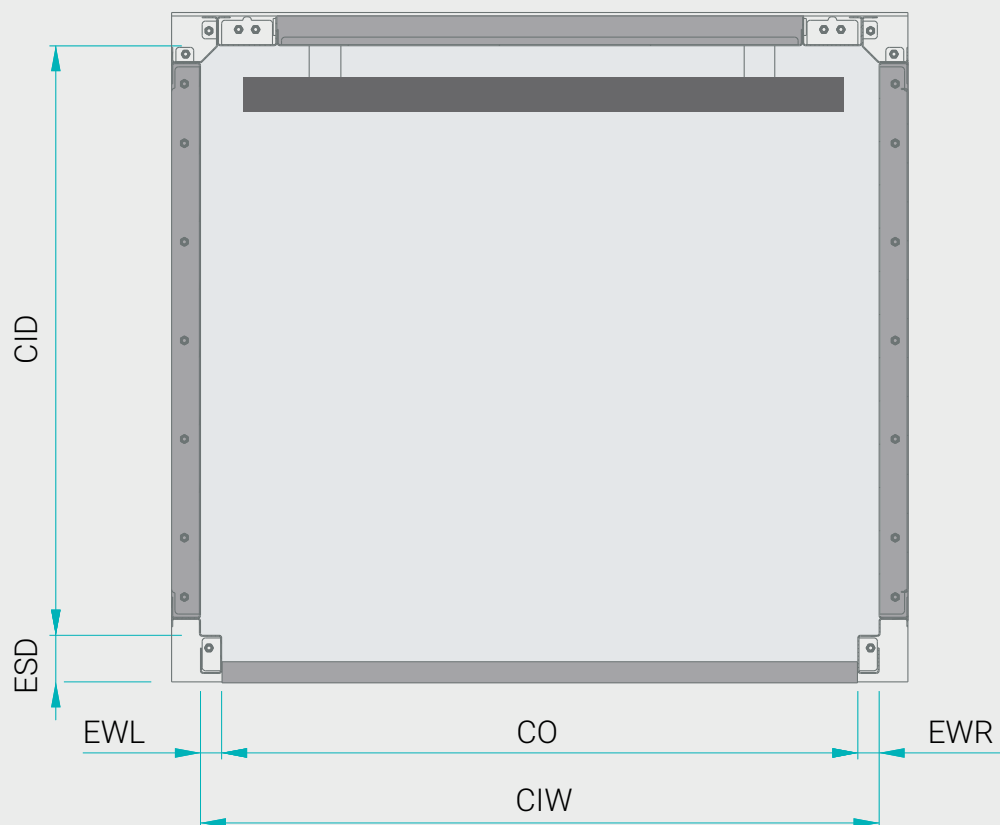
Arcate

TECHNOLIFT T509
TECHNOLIFT 4805
F0 - F1

LIVING

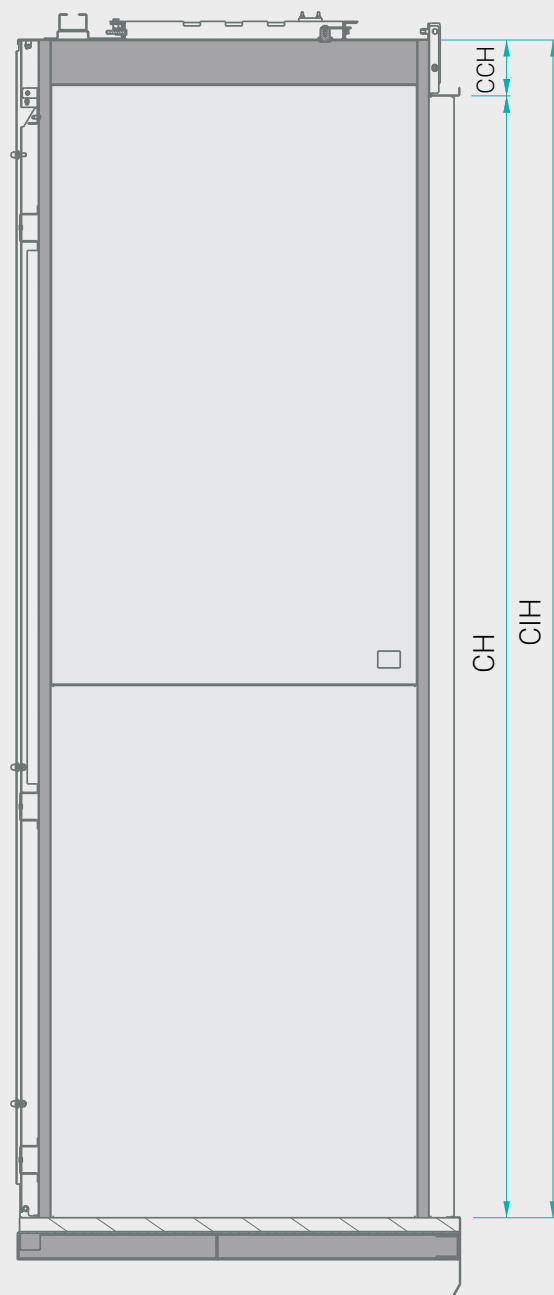
Cabine per ascensori

Dimensioni della cabina



Cabine per ascensori

Dimensioni della cabina





WITTUR

YOUR GLOBAL PARTNER FOR COMPONENTS,
MODULES AND SYSTEMS IN THE ELEVATOR INDUSTRY



WITTUR.COM



 **ADVANCING** THE ELEVATOR INDUSTRY®

Soggetto a variazioni senza preavviso! SB.1 1/2010/IT.01 - Ed.1 Rev.1 - 30 Gennaio 2023