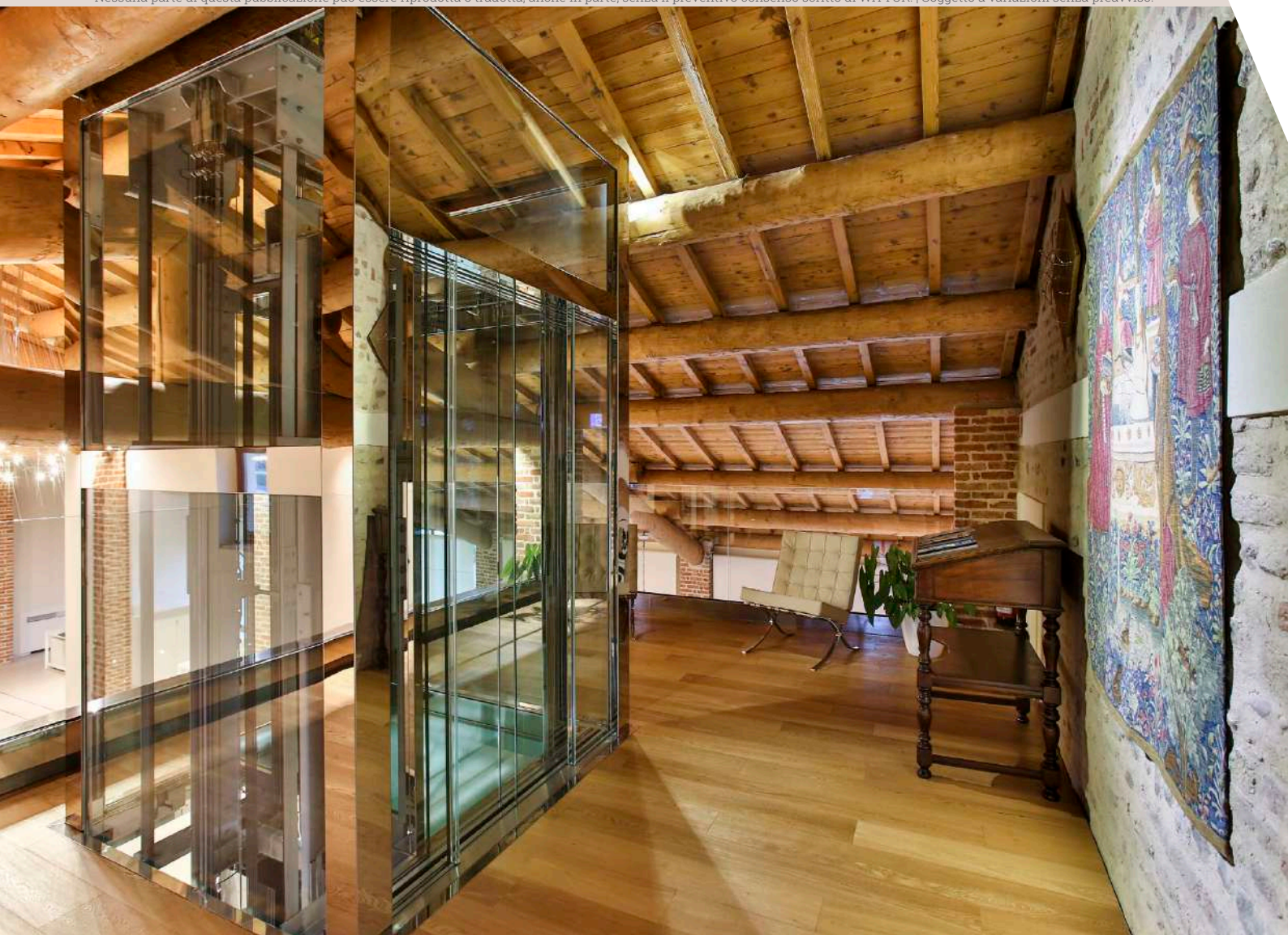


# NETTUNO

ESECUZIONE CON OPERATORE POSIZIONATO IN BASSO

Nessuna parte di questa pubblicazione può essere riprodotta o tradotta, anche in parte, senza il preventivo consenso scritto di WITTUR. | Soggetto a variazioni senza preavviso!



# NETTUNO

## INDICE

CONTENUTI	PAGINA
• Indice	2
• Caratteristiche della porta di cabina con operatore posizionato in basso	3
• Caratteristiche della porta di piano con meccanismo posizionato in basso	4
• Dimensioni della gamma	5
• Le porte dell'ascensore come elemento estetico	6
• Tipo 01-02/U, ingombro massimo	8
Sezione verticale dei pannelli ante in vetro con fasce metalliche a vista e nascoste	9
Sezione verticale dei pannelli ante in lamiera e vetrate e punti di fissaggio	10
Punti di fissaggio	11
• Tipo 41-42/U e 11-12/U, ingombro massimo	12
Sezione verticale dei pannelli ante in vetro con fasce metalliche a vista e nascoste	13
Sezione verticale dei pannelli ante in lamiera e vetrate e punti di fissaggio	14
Punti di fissaggio 41-42/U	15
Punti di fissaggio 11-12/U	16



# NETTUNO

## CARATTERISTICHE DELLE PORTE MECCANISMO POSIZIONATO IN BASSO



### Operatore rettilineo posizionato in basso

- Meccanismo completamente rivestito (a parte il lato posteriore, opzionale)
- Guida superiore completamente in acciaio inox (o altro materiale a richiesta)
- Soglia in acciaio inox (o altro materiale a richiesta)
- Sistema di accoppiamento con abbinamento retrattile o spada fissa
- Motorizzazione PLUS a cinghia con controller MIDI o SUPRA
- Regolazione della velocità controllata in frequenza
- Dispositivo di blocco della porta di cabina integrato nell'abbinamento retrattile

### Pannelli

- Pannelli in lamiera singola o tamburati
- Vetro incorniciato
- Totalmente in vetro con:
  - Fascia metallica superiore ed inferiore a vista
  - Fascia metallica inferiore a vista
  - Senza fasce metalliche a vista

### Opzioni

- Esecuzione IP54
- Protezione parziale aria-acqua con guarnizioni di tenuta (opzionale)
- Finiture speciali disponibili a richiesta
- Soglia riscaldata
- Barriera fotoelettrica WSE Evo (conforme a EN 81-20/50)
- Soglia nascosta
- Esecuzione completamente inox
- Esecuzione speciale per ascensori inclinati

# NETTUNO

## CARATTERISTICHE PORTA DI PIANO CON MECCANISMO IN BASSO



### Porta di piano rettilinea con meccanismo in basso

- Meccanismo completamente rivestito (a parte il lato posteriore, opzionale)
- Guida superiore completamente in acciaio inox (o altro materiale a richiesta)
- Soglia in acciaio inox (o altro materiale a richiesta)
- Sistema di richiusura nascosto (richiusura con rocchetto)
- Dispositivo di emergenza :
  - Montato sulla parte inferiore degli architravi laterali
  - Con filo flessibile (più adattabile in loco)
  - Posizionato nella soglia (valido solo per le ante in vetro)

### Pannelli e architravi

- Pannelli in acciaio, a uno o due strati
- Vetro incorniciato
- Ante in vetro con :
  - Fasce metalliche a vista in alto e in basso
  - Fascia metallica visibile solo nella parte inferiore
  - Senza fasce metalliche a vista
- Architravi standard (120+120+120, dimensioni diverse disponibili a richiesta)
- Certificato di chiusura: EN 81-1/2; Unione Doganale, Australia; ASME A17.1; EN 81-20/50; Corea
- Protezione antincendio EN 81-58 E90/120-EI60, BS 476-22 E120 pannelli in acciaio, EN 81-58 E90-E120-EI60, BS476-22, E120 pannelli con cornice in vetro

### Opzioni

- Esecuzione impermeabile (opzionale IP54 o fino a IP67)
- Protezione parziale aria-acqua con guarnizioni di tenuta (opzionale)
- Porta di piano motorizzata
- Soglia riscaldata
- Stipiti vetrati
- Soglia nascosta
- Esecuzione completamente inox
- Esecuzione speciale per ascensori inclinati

# NETTUNO

PORTA DI CABINA CON MECCANISMO IN BASSO

ANTE IN VETRO



ANTE IN LAMIERA



ANTE VETRATE



## SERIE 3203 - NETTUNO

SERIE 3203 - NETTUNO									
Tipo	Porte di piano		Tipo	Porte di cabina		C.O.		C.H.	
	Illustrazione	Soglia		Illustrazione	Soglia	Min.	Max.	Min.	Max.**
01/U		75	02/U		75	700	1400	2000	3100
11/RU		120	12/RU		120	700	1400	2000	3100
11/LU		120	12/LU		120	700	1400	2000	3100
41/U		120	42/U		120	750	2000	2000	3100

\*\*C.H. dipende daC.O.

Per ulteriori richieste, siete pregati di verificare con il Dipartimento Tecnico.



## La porta dell'ascensore come elemento estetico nel progetto architettonico di un edificio



Foto: per gentile concessione di SARM Ascensori.

- L'impianto ascensore può essere l'elemento distintivo di un edificio sia in caso di modernizzazioni che di nuove installazioni.
- Ampia gamma di soluzioni personalizzate: i recenti sviluppi tecnici consentono di superare molti dei limiti strutturali che riducono le soluzioni disponibili per gli impianti elevatori.

# La porta dell'ascensore come elemento estetico nel progetto architettonico di un edificio

## TECNOLOGIA DELLE PORTE

- Ante totalmente in vetro
- Elevato impatto estetico con i telai a tutto vetro per un sistema totalmente panoramico
- Telai senza contorni metallici
- Design delle porte adatto sia a luoghi moderni che di prestigio
- Dimensioni e finiture personalizzate disponibili per progetti speciali



## SOGLIA NASCOSTA

- Garanzia di continuità estetica e funzionale tra pianerottolo e piano vettura.
- Semplificazione della pulizia e della manutenzione dell'ascensore.

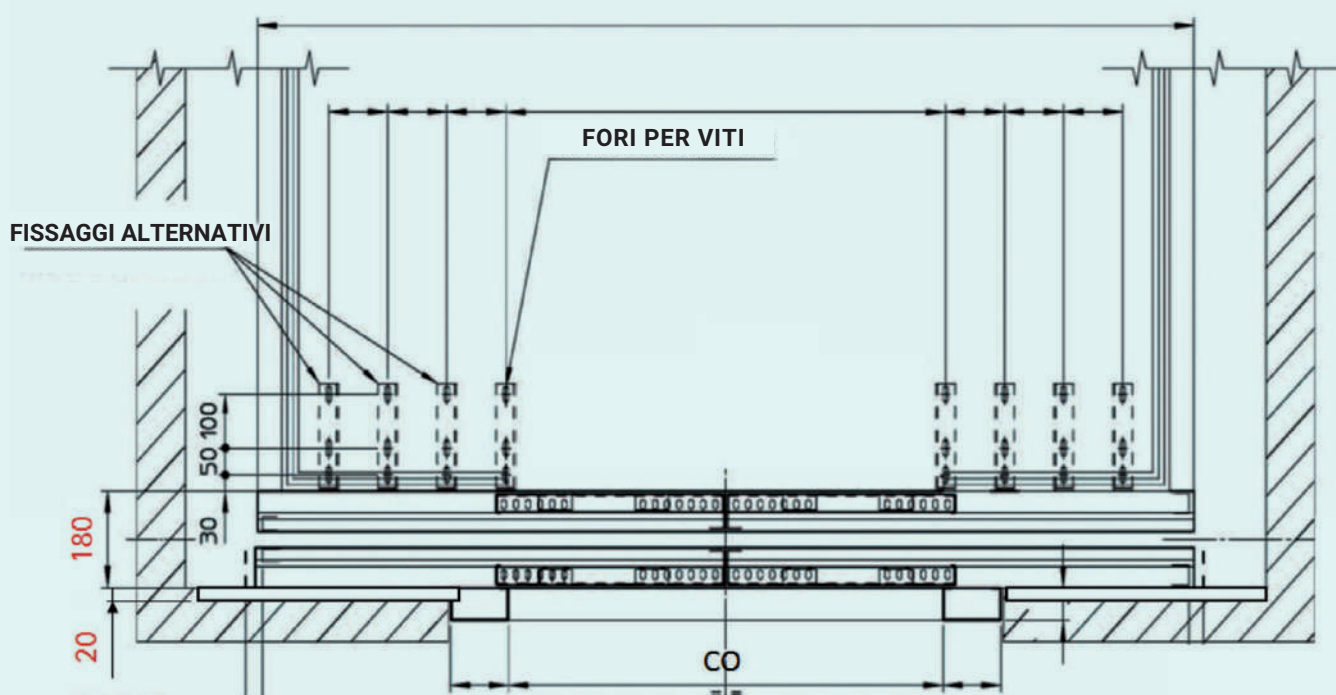


# NETTUNO 3203

TIPO 01-02/U

MAX. INGOMBRO DELLA PIASTRA DI SUPPORTO DELLA PORTA DI CABINA

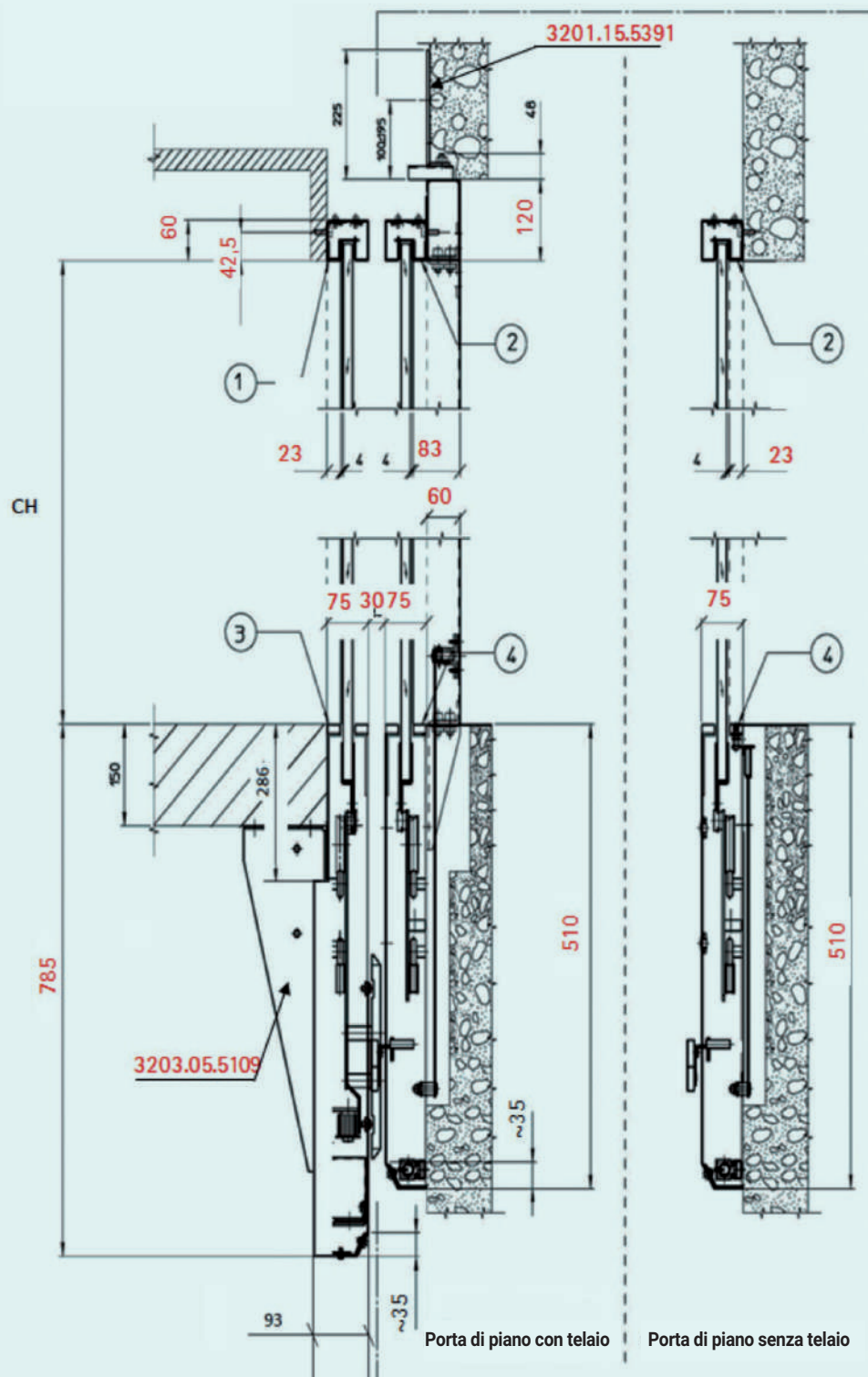
## NETTUNO 3203, 01-02/U





# NETTUNO 3203

ANTE IN VETRO CON FASCE A VISTA O NASCOSTE



ANTE IN LAMIERA / VETRATE



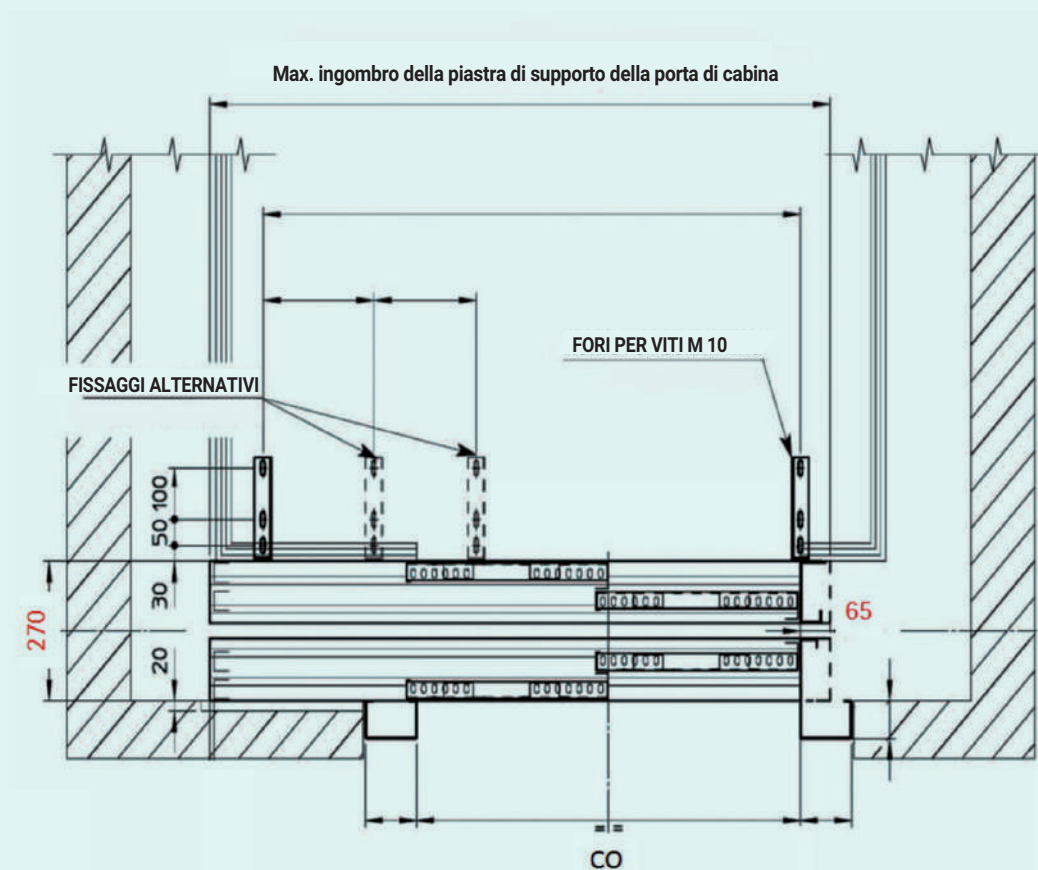
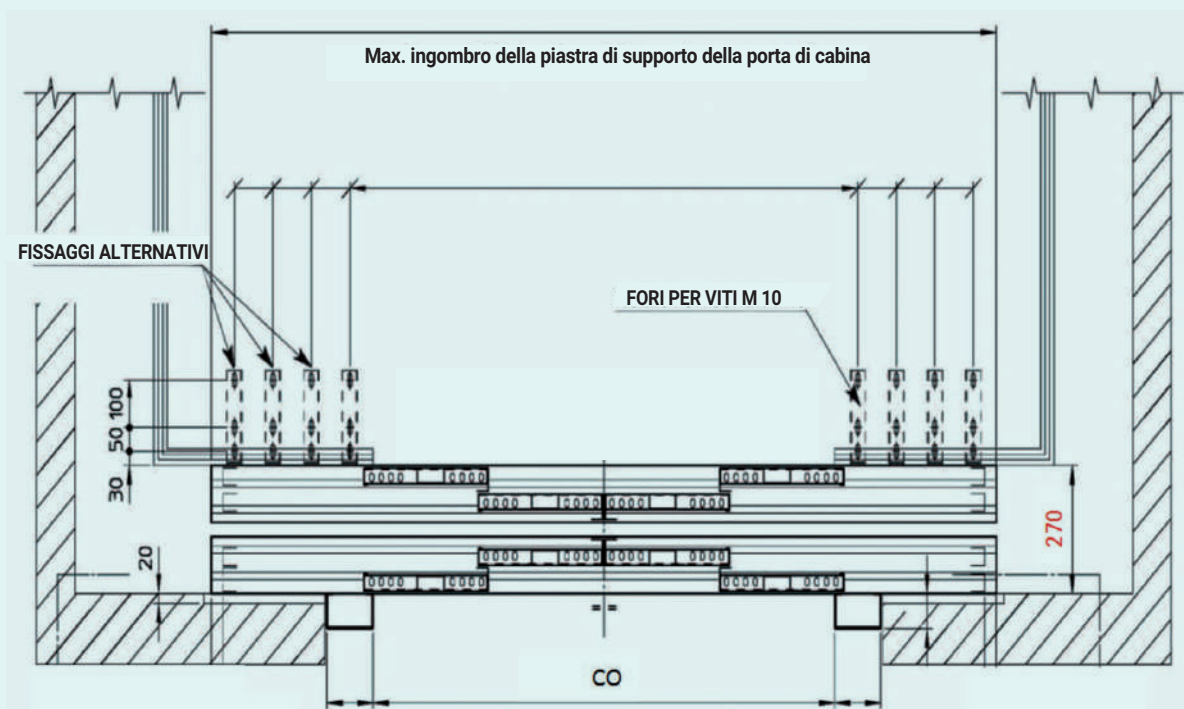
PORTA A DUE ANTE CENTRALI **01-02/U**



# NETTUNO 3203

TIPO 41-42/U + 11-12/U

MAX. INGOMBRO DELLA PIASTRA DI SUPPORTO DELLA PORTA DI CABINA

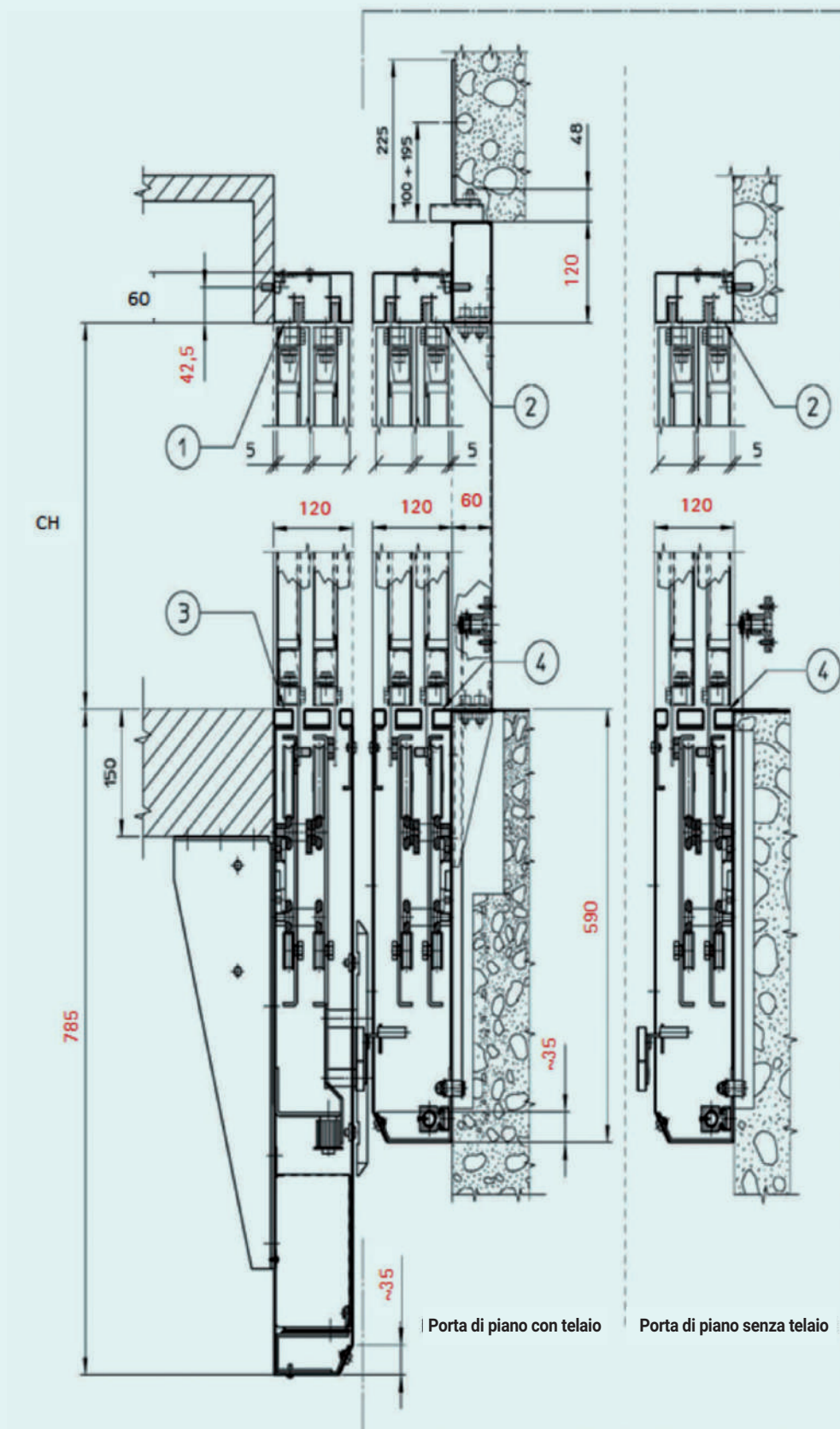


ANTE IN VETRO CON FASCE A VISTA E NASCOSTE



# NETTUNO 3203

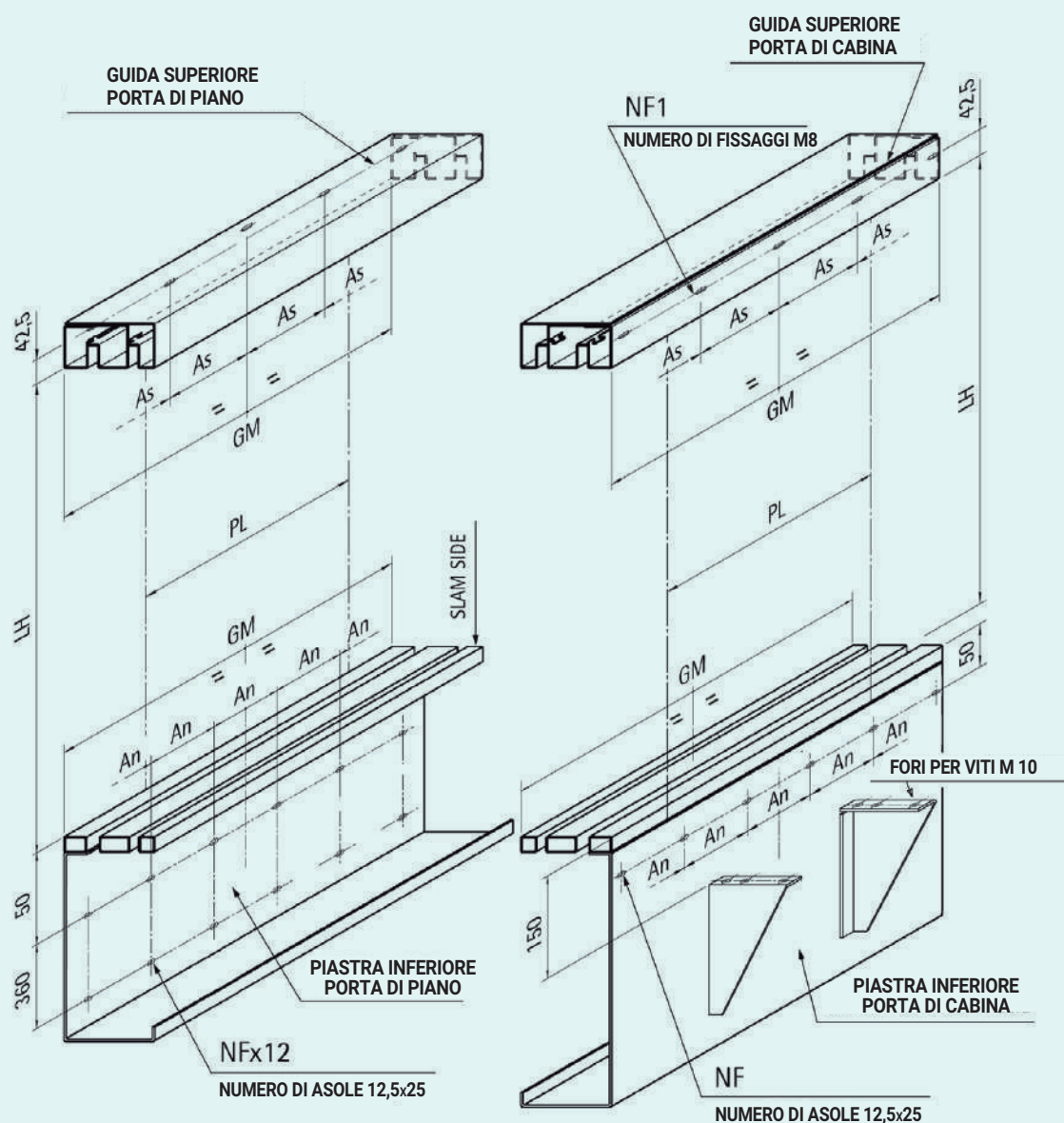
ANTE IN LAMIERA / VETRATE





# NETTUNO 3203

PORTA A QUATTRO ANTE CENTRALI 41-42/U

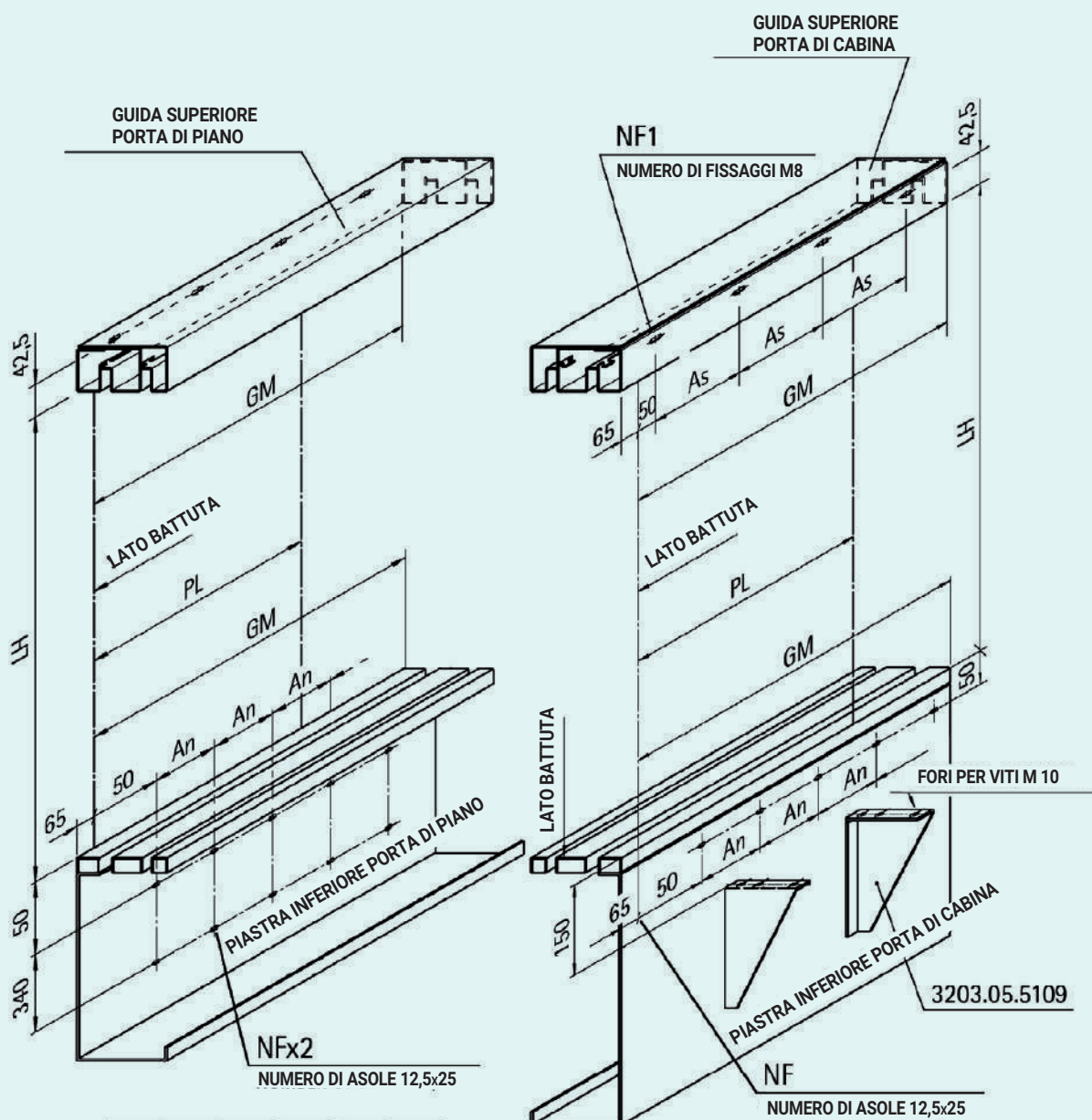


PL	An	As	GM	NF	NF1
750	240	240	1215	5	5
800	240	240	1290	5	5
850	240	240	1365	5	5
900	240	240	1440	6	6
950	240	240	1515	6	6
1000	240	240	1590	6	6
1050	240	240	1665	7	7
1100	240	240	1740	7	7
1150	240	240	1815	7	7
1200	275	400	1890	7	5
1250	275	400	1965	7	5
1300	300	400	2040	7	5
1350	300	450	2115	7	5
1400	300	450	2190	7	5

PL	An	As	GM	NF	NF1
1450	300	450	2265	7	5
1500	250	350	2340	9	7
1550	250	350	2415	9	7
1600	275	350	2490	9	7
1650	275	350	2565	9	7
1700	300	400	2640	9	7
1750	300	400	2715	9	7
1800	300	400	2790	9	7
1850	300	400	2865	9	7
1900	250	450	2940	11	7
1950	275	450	3015	11	7
2000	275	450	3090	11	7

# NETTUNO 3203

PORTA A DUE ANTE LATERALI 11-12/U



PL	An	As	GM	NF	NF1
700	250	320	1100	5	4
750	270	350	1175	5	4
800	270	370	1250	5	4
850	250	400	1325	6	4
900	250	420	1400	6	4
950	270	450	1475	6	4
1000	270	450	1550	6	4
1050	250	350	1625	7	5
1100	250	400	1700	7	5
1150	270	400	1100	7	5
1200	250	420	1775	8	5
1250	250	450	1925	8	5
1300	270	450	2000	8	5
1350	250	370	2075	9	6
1400	250	400	2150	9	6